



# - Les productions végétales -

## Les céréales et les oléoprotéagineux

Surface (ha) Rendement (t/ha)	Alpes Hte-Pce	Htes Alpes	Alpes Marit.	BdR	Var	Vaucluse	PACA
<b>Céréales</b>	<b>19 140</b>	<b>9 851</b>	<b>88</b>	<b>32 789</b>	<b>4 539</b>	<b>16 080</b>	<b>82 487</b>
	<i>4,50</i>	<i>4,40</i>	<i>4,10</i>	<i>5,00</i>	<i>4,40</i>	<i>4,60</i>	<i>4,70</i>
dont blé tendre	2 368	3 164	8	1 008	410	2 367	9 325
	<i>3,98</i>	<i>4,60</i>	<i>4,20</i>	<i>3,91</i>	<i>4,10</i>	<i>4,00</i>	<i>4,20</i>
blé dur	10 552	458	0	16 964	2 683	9 953	40 610
	<i>4,30</i>	<i>4,86</i>		<i>4,60</i>	<i>4,10</i>	<i>4,50</i>	<i>4,50</i>
seigle	107	132	0	5	50	114	408
	<i>3,20</i>	<i>3,50</i>		<i>2,50</i>	<i>3,00</i>	<i>2,50</i>	<i>3,10</i>
orge et escourgeon	3 442	3 335	49	1 203	890	1 629	10 548
	<i>4,30</i>	<i>4,50</i>	<i>4,50</i>	<i>4,00</i>	<i>3,90</i>	<i>4,10</i>	<i>4,20</i>
avoine	516	722	13	291	38	51	1 631
	<i>2,50</i>	<i>2,50</i>	<i>2,50</i>	<i>2,50</i>	<i>2,50</i>	<i>2,50</i>	<i>2,50</i>
maïs grain et semences	919	166	0	1 124	374	1 208	3 791
	<i>10,20</i>	<i>10,80</i>		<i>9,00</i>	<i>8,50</i>	<i>7,70</i>	<i>8,90</i>
triticale	1 040	1 692	18	201	64	217	3 232
	<i>3,80</i>	<i>4,20</i>	<i>4,00</i>	<i>3,50</i>	<i>3,90</i>	<i>3,60</i>	<i>4,00</i>
sorgho	64	77	0	250	30	476	897
	<i>4,90</i>	<i>6,00</i>		<i>4,90</i>	<i>6,00</i>	<i>4,60</i>	<i>4,90</i>
riz	0	0	0	11 725	0	0	11 725
				<i>5,30</i>			<i>5,30</i>
<b>Oléagineux</b>	<b>3 860</b>	<b>289</b>	<b>0</b>	<b>4 711</b>	<b>700</b>	<b>3 090</b>	<b>12 650</b>
	<i>1,90</i>	<i>2,10</i>		<i>2,30</i>	<i>2,20</i>	<i>2,30</i>	<i>2,20</i>
dont colza	1 420	119	0	611	227	361	2 738
	<i>2,10</i>	<i>2,50</i>		<i>2,40</i>	<i>2,70</i>	<i>2,50</i>	<i>2,20</i>
tournesol	1 836	148	0	3 340	419	2 611	8 354
	<i>1,60</i>	<i>1,80</i>		<i>2,30</i>	<i>1,90</i>	<i>2,30</i>	<i>2,10</i>
<b>Protéagineux</b>	<b>941</b>	<b>22</b>	<b>0</b>	<b>430</b>	<b>87</b>	<b>647</b>	<b>2 127</b>
	<i>1,80</i>	<i>2,50</i>		<i>2,10</i>	<i>1,70</i>	<i>2,40</i>	<i>2,00</i>
dont pois protéagineux	603	21	0	374	75	567	1 640
	<i>1,30</i>	<i>2,50</i>		<i>2,00</i>	<i>1,60</i>	<i>2,30</i>	<i>1,80</i>

Source : Agreste - Statistique agricole annuelle 2016

Les résultats portent sur la campagne agricole 2015-2016 (récolte 2016)

# Les productions végétales



## Les fruits

Surface (ha) Production récoltée (t)	Alpes- Hte-Pce	Htes- Alpes	Alpes Marit.	BdR	Var	Vaucluse	PACA
<b>Abricots</b>	50 90	39 71	0 0	1 377 16 899	5 10	341 3 448	1 812 20 518
<b>Cerises</b>	11 45	19 77	8 33	217 993	25 102	2 472 15 004	2 752 16 253
<i>dont Cerises d'industrie</i>	0	0	0	96	0	6 357	6 453
<b>Pêches</b>	70 1 459	14 284	14 284	834 26 649	21 446	59 2 582	1 012 31 703
<b>Nectarines et brugnons</b>	14 228	3 44	3 44	1 048 29 972	4 70	39 1 301	1 111 31 659
<b>Poires</b>	110 3 214	340 10 045	0 0	1 289 33 451	0 0	482 8 982	2 221 55 692
dont Jules Guyot	6 122	1 36	0 0	837 21 538	0 0	291 3 911	1 135 25 607
William's	64 2 180	135 5 619	0 0	235 6 939	0 0	144 4 029	578 18 767
Poires d'automne	31 746	168 3 014	0 0	187 3 974	0 0	45 1 018	431 8 752
Poires d'hiver	9 166	36 1 376	0 0	9 1 610	0 0	0 0	54 1 703
<b>Pommes</b>	1 819 52 437	1 795 63 848	0 0	2 615 98 988	29 1 130	3 564 171 159	9 822 387 562
dont Pommes Golden	1 187 38 303	1 460 55 325	0 0	624 27 050	8 268	1 074 51 717	4 353 172 663
<b>Fraises</b>	S S	S S	S S	43 1 010	S S	139 3 279	335 7 550
<b>Raisins de table</b>	10 88	12 108	0 0	105 948	9 78	3 110 27 992	3 246 29 214
<b>Figues</b>	0 0	0 0	5 47	35 329	198 1 878	41 385	279 2 640
<b>Olives pour la bouche et à huile</b>	1 319 2 157	0 0	982 660	4 100 9 474	2 560 3 272	1 100 1 994	10 061 17 556

S : secret statistique

Source : Agreste - Statistique agricole annuelle 2016



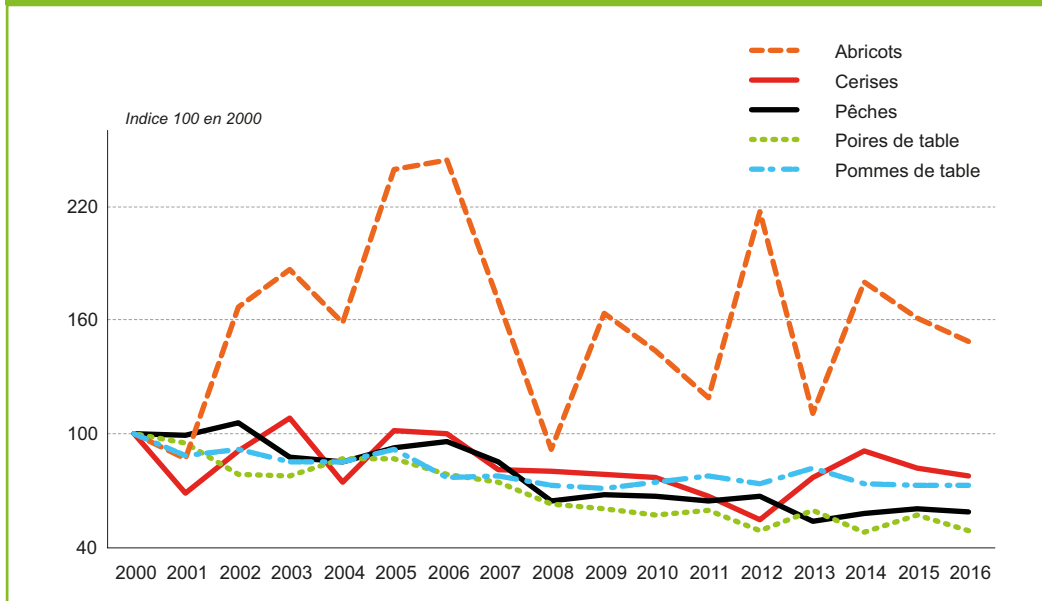
# - Les productions végétales -

## Les cultures industrielles et les pommes de terre

Surface (ha) Rendement (t essence/ha)	Alpes Hte-Pce	Htes Alpes	Alpes Marit.	BdR	Var	Vaucluse	PACA
<b>PAPAM</b>	<b>10 596</b>	<b>158</b>	<b>23</b>	<b>77</b>	<b>25</b>	<b>4 745</b>	<b>15 624</b>
dont lavande	810	93	22	2	4	1 860	2 791
	2,8	2,8	2,6	3,2	2,7	2,7	2,7
lavandin	8 703	65	1	75	21	2 585	11 450
	10,0	10,0	10,9	9,9	10,2	10,0	10,0
autres plantes aromatiques	1 083	n.s.	n.s.	n.s.	n.s.	300	1 383
<i>Rendement (t/ha)</i>							
<b>Pommes de terre</b>	<b>160</b>	<b>54</b>	<b>31</b>	<b>250</b>	<b>56</b>	<b>268</b>	<b>819</b>
	25,0	20,9	26,7	34,2	27,0	31,9	30,0
Primeurs ou nouvelles	40	8	6	130	18	148	350
	20,7	10,4	19,0	32,9	20,8	28,2	28,1
Conservation et demi-saison	120	46	25	120	38	120	469
	26,4	22,7	28,5	35,7	29,9	36,5	31,4

n.s. : non significatif

## L'évolution de la production du verger depuis 2000



Source : Agreste - Statistique agricole annuelle 2016

**PAPAM** : plantes à parfum, aromatiques et médicinales

# Les productions végétales

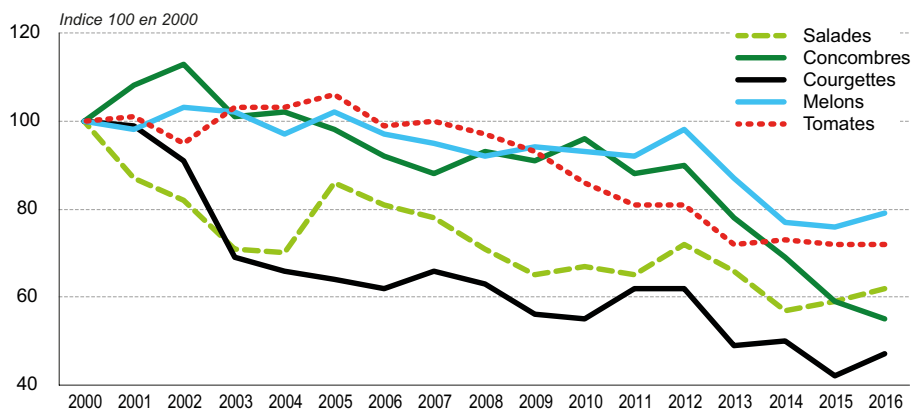


## Les légumes

Surface (ha) Production récoltée (t)	Alpes Hte-Pce	BdR	Vaucluse	PACA
Aubergines	n.s. <i>n.s.</i>	n.s. <i>n.s.</i>	n.s. <i>n.s.</i>	136 <i>6 120</i>
Concombres	n.s. <i>n.s.</i>	40 <i>8 189</i>	n.s. <i>n.s.</i>	64 <i>10 657</i>
Courgettes	n.s. <i>n.s.</i>	303 <i>25 753</i>	170 <i>9 023</i>	590 <i>37 727</i>
Melons	322 <i>8 521</i>	826 <i>15 506</i>	1 106 <i>20 109</i>	2 392 <i>46 535</i>
Pastèques	n.s. <i>n.s.</i>	n.s. <i>n.s.</i>	n.s. <i>n.s.</i>	74 <i>3 686</i>
Poivrons	n.s. <i>n.s.</i>	n.s. <i>n.s.</i>	n.s. <i>n.s.</i>	154 <i>5 436</i>
Potirons, courges et citrouilles	n.s. <i>n.s.</i>	n.s. <i>n.s.</i>	n.s. <i>n.s.</i>	1 213 <i>38 273</i>
Tomates	n.s. <i>n.s.</i>	952 <i>137 358</i>	296 <i>34 236</i>	1 351 <i>179 577</i>
Laitues	n.s. <i>n.s.</i>	1 535 <i>55 200</i>	270 <i>7 761</i>	1 935 <i>67 264</i>
Chicorées frisées	18 <i>674</i>	250 <i>11 511</i>	2 <i>79</i>	276 <i>12 435</i>
Chicorées scaroles	29 <i>616</i>	94 <i>3 820</i>	1 <i>38</i>	130 <i>4 620</i>

n.s. : non significatif

## L'évolution de la production de légumes depuis 2000



Source : Agreste - Statistique agricole annuelle 2016



# - Les productions végétales -

## Les fourrages

Surface (ha)	Alpes Hte-Pce	Htes Alpes	Alpes Marit.	BdR	Var	Vaucluse	PACA
<b>Fourrages annuels</b>	<b>1 530</b>	<b>886</b>	<b>20</b>	<b>1 134</b>	<b>2 000</b>	<b>297</b>	<b>5 867</b>
<i>dont maïs fourrage et ensilage</i>	20	500	0	0	0	0	520
<i>autres fourrages</i>	1 510	386	20	1 134	2 000	297	5 347
<b>Prairies artificielles</b>	<b>5 325</b>	<b>7 826</b>	<b>259</b>	<b>3 593</b>	<b>1 063</b>	<b>1 791</b>	<b>19 857</b>
<b>Prairies temporaires</b>	<b>10 278</b>	<b>9 446</b>	<b>41</b>	<b>1 876</b>	<b>1 538</b>	<b>1 940</b>	<b>25 119</b>
<b>STH</b>	<b>129 411</b>	<b>182 647</b>	<b>51 656</b>	<b>70 261</b>	<b>23 439</b>	<b>15 390</b>	<b>472 804</b>
<i>dont prairies naturelles</i>	15 138	24 464	4 710	19 057	3 476	5 918	72 763
<i>STH peu productives</i>	114 273	158 183	46 946	51 204	19 963	9 472	400 041
<b>Ensemble prairies et STH</b>	<b>145 014</b>	<b>199 919</b>	<b>51 956</b>	<b>75 730</b>	<b>26 040</b>	<b>19 121</b>	<b>517 780</b>

Source : Agreste - Statistique agricole annuelle 2016

## Les fleurs, plantes ornementales et pépinières

Surface maximum occupée (ha)	Alpes Hte-Pce	Htes Alpes	Alpes Marit.	BdR	Var	Vaucluse	PACA
Fleurs et feuillages coupés	3	1	208	17	691	28	<b>948</b>
Plantes en pot fleuries et plantes vertes	1	1	19	30	100	13	<b>164</b>
Plantes à massif en arrachis ou en mottes et plantes vivaces	2	1	4	10	18	17	<b>52</b>
Bulbiculture (bulbe, oignon, tubercule, rhizome, griffe)	23	0	0	1	1	32	<b>57</b>
Pépinières florales	1	5	50	59	50	108	<b>273</b>

Source : Agreste - Statistique agricole annuelle 2016

## Superficie des serres ou abris hauts selon leur date de construction

Surface (ha)	Alpes Hte-Pce	Htes Alpes	Alpes Marit.	BdR	Var	Vaucluse	PACA
<b>Total serres</b>	<b>s</b>	<b>s</b>	<b>57</b>	<b>25</b>	<b>207</b>	<b>22</b>	<b>317</b>
En 1990 et avant	s	s	38	16	133	7	<b>194</b>
Entre 1991 et 2001	s	s	5	s	34	10	<b>52</b>
Entre 2002 et 2007	s	s	6	s	31	s	<b>42</b>
Entre 2008 et 2013	s	s	9	s	10	s	<b>29</b>

Source : Agreste - Enquête structure 2013

**STH** : surface toujours en herbe

**SAU** : superficie agricole utilisée, terres dédiées à une activité agricole hors bâtiments, cours, friches, bois...

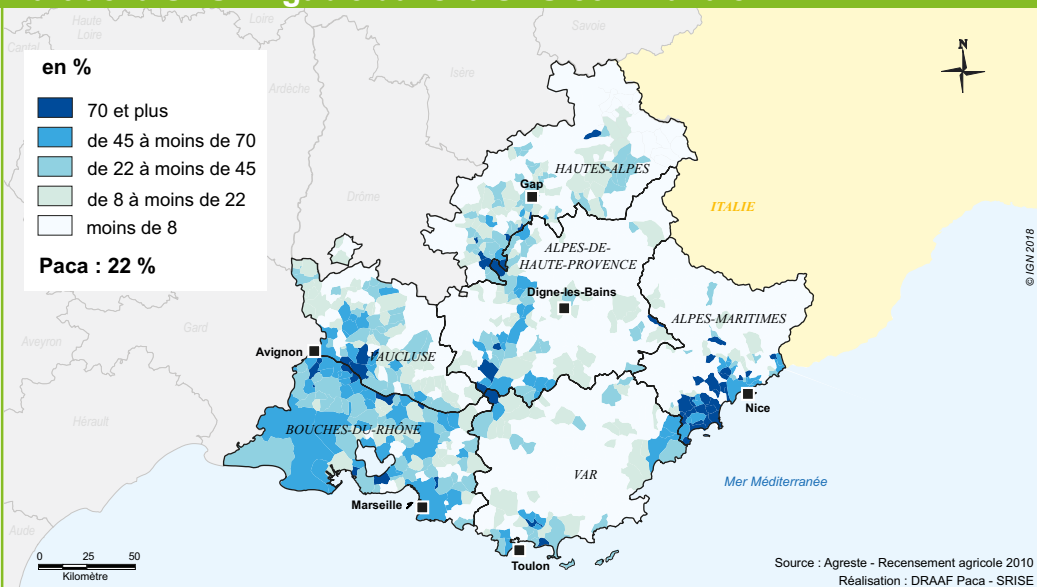


## L'irrigation

Surface (ha) Exploitation (nombre)	Alpes Hte-Pce	Htes Alpes	Alpes Marit.	BdR	Var	Vaucluse	PACA
<b>SAU irrigable</b>	<b>19 692</b>	<b>14 656</b>	<b>1 398</b>	<b>68 734</b>	<b>6 043</b>	<b>22 382</b>	<b>132 904</b>
par aspersion	16 299	11 861	659	9 306	4 071	5 227	47 422
micro-irrigation	642	168	427	8 748	1 631	9 174	20 791
gravité	2 751	2 627	312	50 679	341	7 980	64 691
<b>SAU irriguée (2009-2010)</b>	<b>13 179</b>	<b>11 598</b>	<b>1 062</b>	<b>53 595</b>	<b>4 427</b>	<b>16 527</b>	<b>100 387</b>
dont COP	6 062	889	4	17 276	1 455	1 153	26 839
PAPAM	553	16	42	91	17	74	793
cultures fourragères, STH	2 481	8 205	315	19 099	438	972	31 511
légumes, pommes de terre	1 175	129	265	5 130	758	3 648	11 106
fleurs et plantes	21	12	159	158	681	145	1 175
vignes	120	2	1	1 594	241	3 585	5 543
cultures permanentes	2 591	2 319	264	10 137	774	6 755	22 839
<b>Exploitations équipées</b>	<b>834</b>	<b>1 048</b>	<b>1 158</b>	<b>3 426</b>	<b>1 404</b>	<b>2 616</b>	<b>10 486</b>
par réseaux collectifs	554	756	612	2 589	943	1 835	7 289
forage	89	21	318	1 051	303	814	2 596

Source : Agreste - Recensement agricole 2010

## Part de la SAU irrigable dans la SAU communale



**COP** : céréales, oléagineux et protéagineux  
**PAPAM** : plantes à parfum, aromatiques et médicinales