



Liberté • Égalité • Fraternité  
RÉPUBLIQUE FRANÇAISE

MINISTÈRE  
DE L'AGRICULTURE  
ET DE  
L'ALIMENTATION



**aGRICULTURES  
& TERRITOIRES**  
CHAMBRE D'AGRICULTURE  
PROVENCE-ALPES-CÔTE D'AZUR



Région  
Provence  
Alpes  
Côte d'Azur



# L'agriculture et l'agroalimentaire en Provence-Alpes-Côte d'Azur : *des entreprises, des emplois, des produits leaders emblèmes de l'alimentation méditerranéenne*

- DRAAF - SRISE



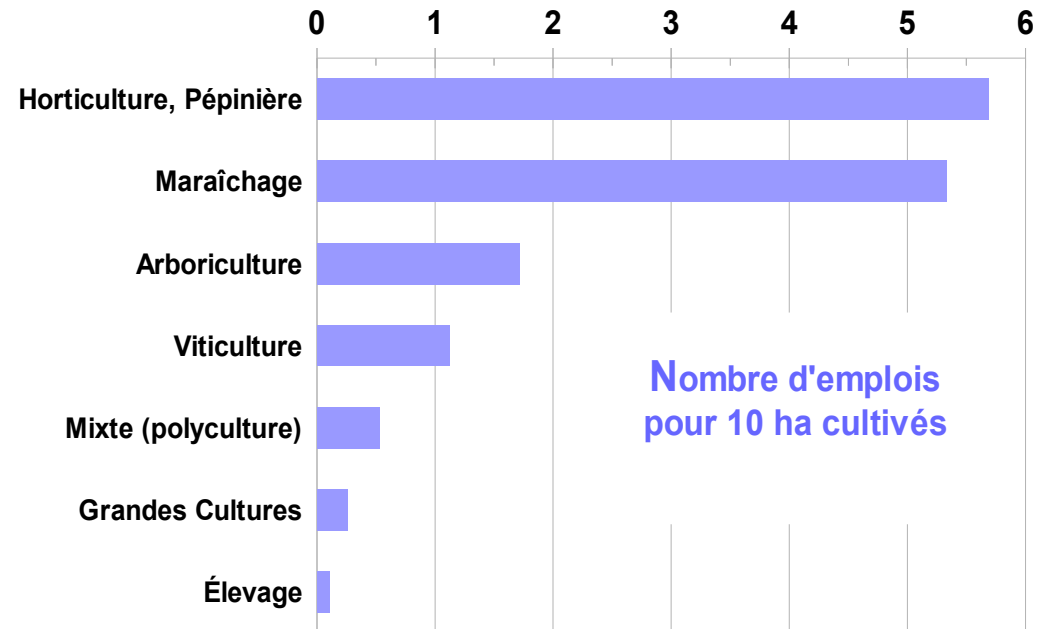
■ ÉTATS  
GÉNÉRAUX  
ALIMEN  
TATION

#EGalim

# Une agriculture créatrice de valeur



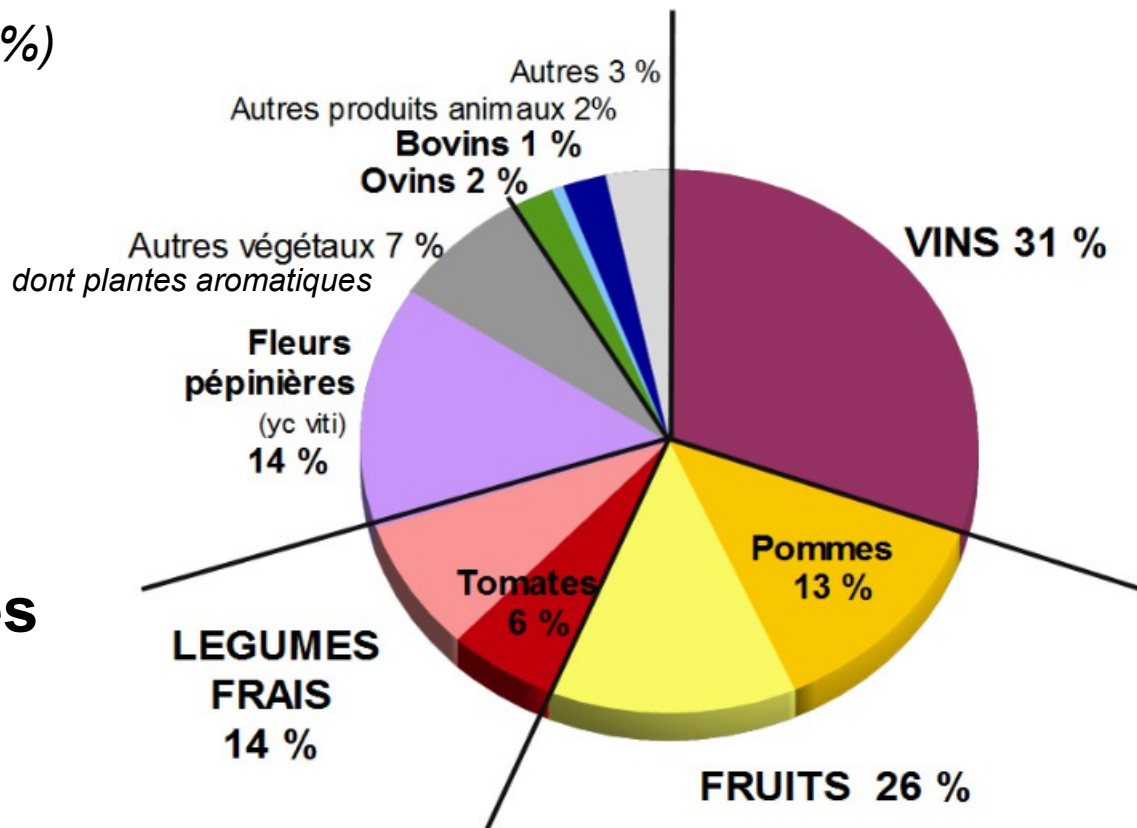
- **20 300** entreprises
- **3,1 milliards** de chiffre d'affaires
- **38 200 emplois (ETP)** soit davantage qu'en région Centre-Val-de-Loire ou Ile-de-France



# Une agriculture positionnée sur des **cultures à forte valeur ajoutée**

*Part de la valeur ajoutée (en %)*

**Les 3/4**  
de la production  
en vins, fruits,  
légumes, fleurs,  
ou plantes à parfum,  
aromatiques médicinales



# Plus de 100 000 emplois de l'amont à l'aval de la filière



- **Agroalimentaire : 8 850 établissements**  
**3,6 milliards** de chiffre d'affaires  
soit **11 %** du **chiffre d'affaires** de **l'industrie régionale**  
**2<sup>ème</sup>** employeur industriel régional  
avec 43 600 salariés  
*dont 13 600 dans les IAA*  
*dont 13 200 boulangerie, pâtisserie, charcuterie artisanales*  
*dont 16 800 commerce de gros des produits alimentaires*
- **Agriculture, agroalimentaire, amont et aval :**  
**101 000 emplois**      soit **7,6 %** de **l'emploi privé régional**

# Leader en fruits, légumes, fleurs et plantes à parfum



- **1<sup>ère</sup> région française en fruits, fleurs et plantes à parfum**  
30 % du chiffre d'affaires de France métro. de fruits  
25 % du chiffre d'affaires de France métro. de fleurs et plantes
- **3<sup>ème</sup> région française en légumes frais**

## 1<sup>ère</sup> Région productrice



*Laitue*



*Pomme*



*Cerise*



*Olive*



*Lavande*

## 2<sup>ème</sup> Région productrice



*Tomate*



*Pêche*



*Fraise*



*Vin IGP*

## 3<sup>ème</sup> Région productrice



*Melon*



*Abricot*

# Une agriculture forte de nombreux signes de qualité, parmi lesquels :



13 AOP viticoles  
AOP Muscat du Ventoux  
AOP Taureau de Camargue  
AOP Banon  
AOP Foin de Crau

**AOP Huile d'olive : Aix-en-Provence,  
Haute-Provence  
Vallée des Baux-de-Provence  
Nice**



9 IGP Viticoles  
IGP Riz de Camargue  
IGP Agneau de Sisteron

**AOP Olives : Cassées Vallée des Baux-de-Provence,  
Noires Vallée des Baux-de-Provence,  
Nice**



**2 880 exploitations bio – 4<sup>ème</sup> rang français  
19,4 % de la SAU bio – 1<sup>er</sup> rang français  
1<sup>ère</sup> région en brebis viande Bio  
1 482 opérateurs aval bio – 5<sup>ème</sup> rang français**

# Des productions adaptées à la géographie

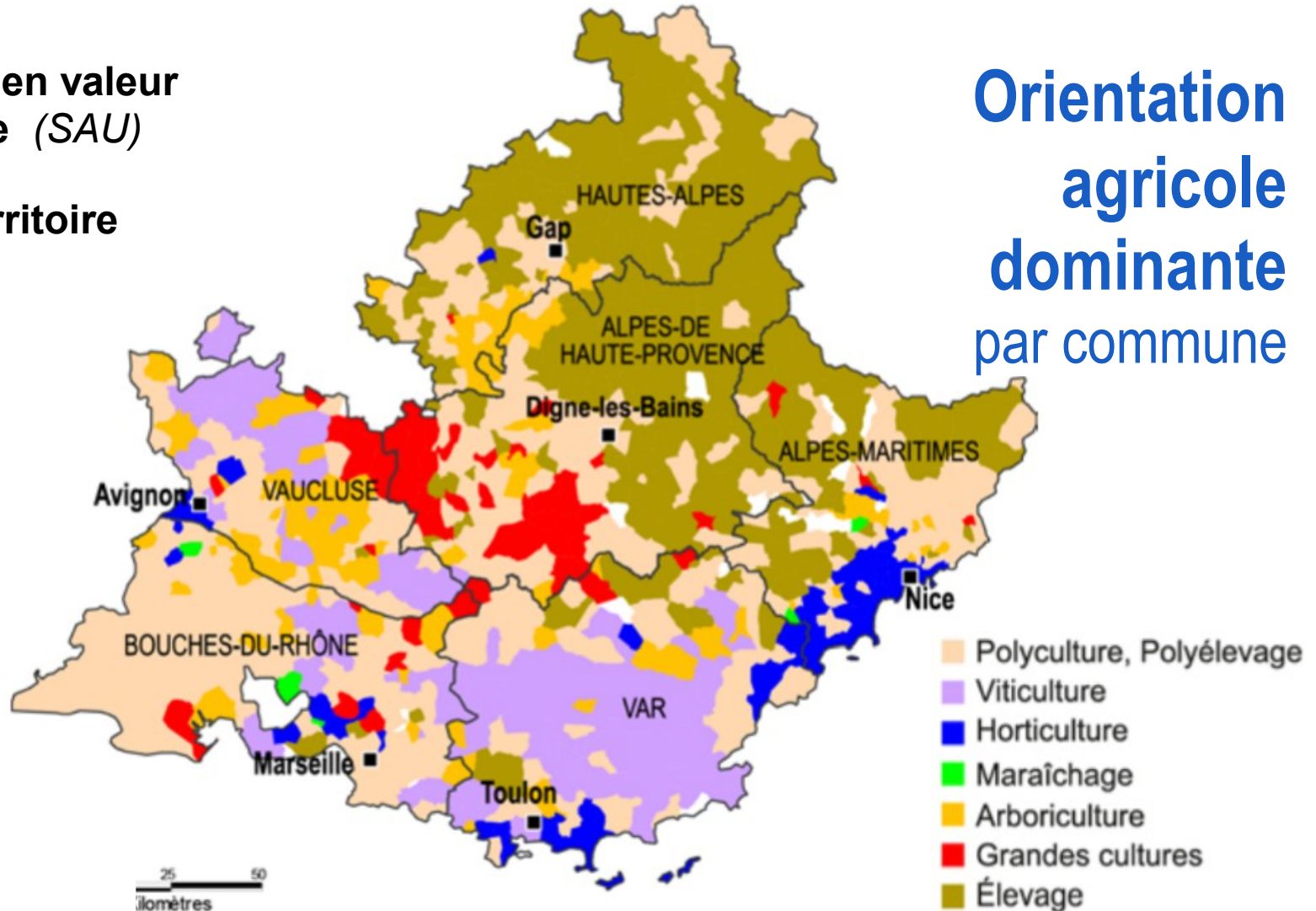


805 000 ha mis en valeur  
par l'agriculture (SAU)

soit 25 % du territoire

Orientation  
agricole  
dominante  
par commune

988 000 ha,  
toutes surfaces  
confondues  
gérées par  
les exploitations  
agricoles  
(source PAC)

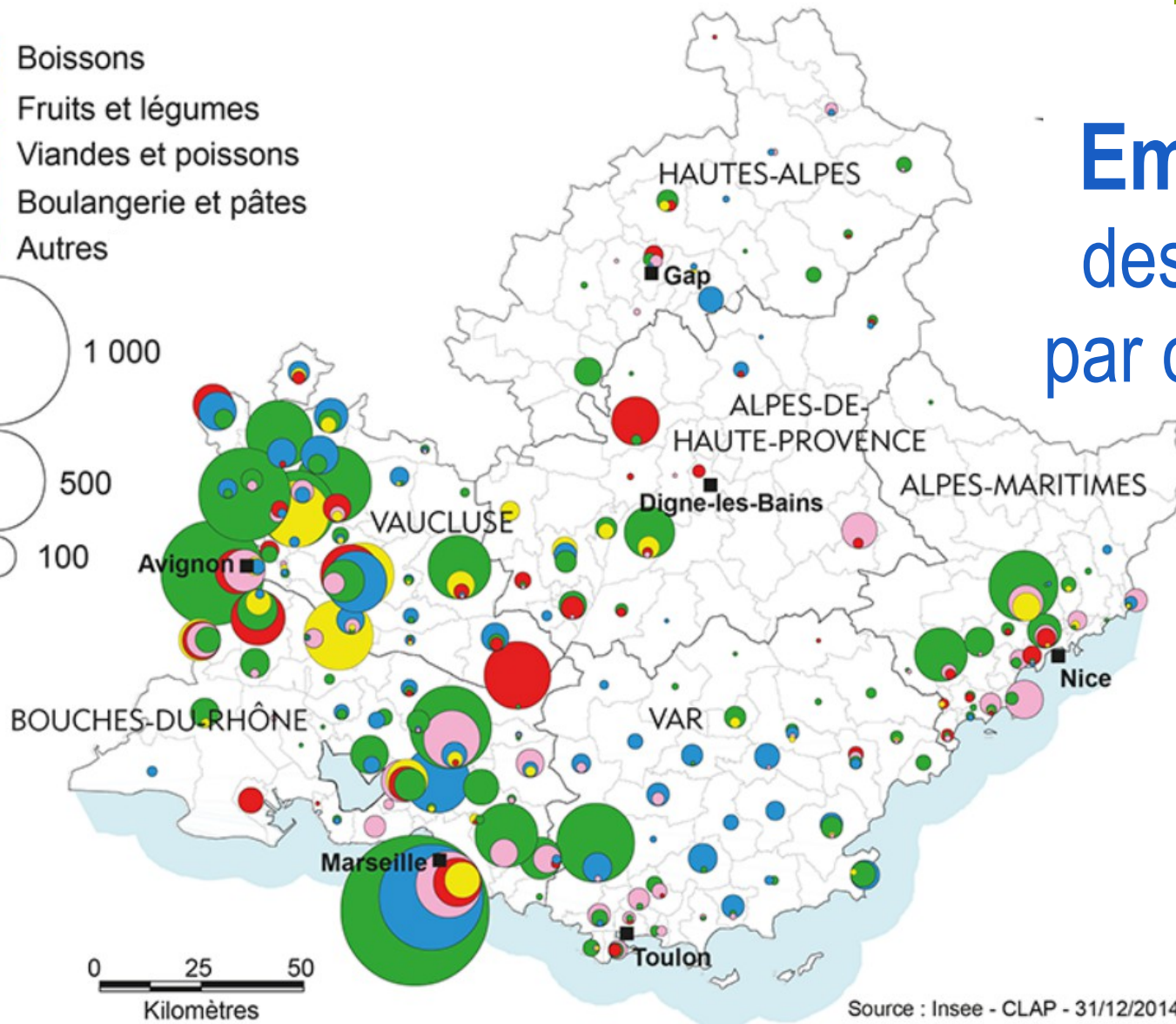
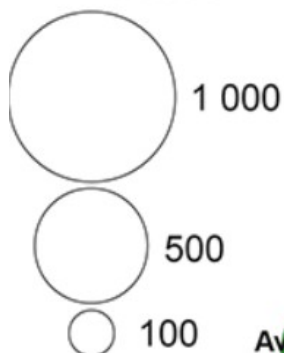


# Un fort ancrage territorial

Activité :

- Boissons
- Fruits et légumes
- Viandes et poissons
- Boulangerie et pâtes
- Autres

Nombre d'emplois salariés :



## Emploi des IAA par canton

0 25 50  
Kilomètres



# Une agriculture qui requiert des investissements importants



- **Renouvellement variétal** des cultures pérennes :  
Pommes, abricot, vignes...  
afin de s'adapter aux attentes du consommateur,  
aux stratégies commerciales concurrentes,  
aux évolutions climatiques
- **Serres performantes** : en maraîchage et horticulture  
Optimisation du chauffage, gestion du CO<sub>2</sub> ...  
Facteur de compétitivité face aux coûts énergétiques croissants
- **Irrigation** : Facteur de production essentiel  
Plus de la moitié de la valeur agricole en PACA en dépend

# Des **fragilités**, des **atouts**, des **opportunités**



## FRAGILITÉS, MENACES

- x **Faible investissement**  
→ Serres anciennes, vergers vieillissants, bâtiments anciens en montagne
- x **Concurrence foncière**
- x **Vieillissement des exploitants**
- x **Dépendance aux aides de la PAC** (élevage, riz)
- x **Volatilité des cours**
- x **Réchauffement climatique**  
→ Ressource en **eau**

## ATOUPS, OPPORTUNITÉS

- ✓ **Climat propice à la performance agricole, réseau d'irrigation historique moderne**
- ✓ **Production diversifiée, à forte valeur ajoutée, une contribution forte à l'image attractive de la région**
- ✓ **Demande sociétale de produits de qualité locaux identifiés**
- ✓ **Tissu d'acteurs R&D, formation développé**
- ✓ **Circuits de vente et marchés variés**
- ✓ **Maillage de transformateurs**
- ✓ **Population importante, tourisme**



Liberté • Égalité • Fraternité  
RÉPUBLIQUE FRANÇAISE



**AGRICULTURES  
& TERRITOIRES**  
CHAMBRE D'AGRICULTURE  
PROVENCE-ALPES-CÔTE D'AZUR



Région  
Provence  
Alpes  
Côte d'Azur



MINISTÈRE  
DE L'AGRICULTURE  
ET DE  
L'ALIMENTATION

***Merci de votre attention***

***Participez à la consultation publique sur  
[www.agalimentation.gouv.fr](http://www.agalimentation.gouv.fr)***

- DRAAF - SRISE



■ **ÉTATS  
GÉNÉRAUX  
ALIMEN  
TATION**

#EGalim