

PROGRAMME NATIONAL
POUR L'ALIMENTATION
**NOTRE MODÈLE
A DE L'AVENIR**



Liberté • Égalité • Fraternité
RÉPUBLIQUE FRANÇAISE

MINISTÈRE
DE L'AGRICULTURE
ET DE
L'ALIMENTATION



Projets Alimentaires territoriaux en Provence Alpes Côte d'Azur

6 septembre 2018

Frederika LHUISSIER- Chef du Pôle Alimentation - DRAAF PACA



UNION EUROPÉENNE
Fonds Européen Agricole
pour le Développement Rural

L'Europe investit dans les zones rurales

**RÉGION
SUD**
PROVENCE
ALPES
CÔTE D'AZUR



PRÉFET DE LA RÉGION
PROVENCE-ALPES
CÔTE D'AZUR



**AGRICULTURES
& TERRITOIRES**
CHAMBRE D'AGRICULTURE
PROVENCE-ALPES-CÔTE D'AZUR

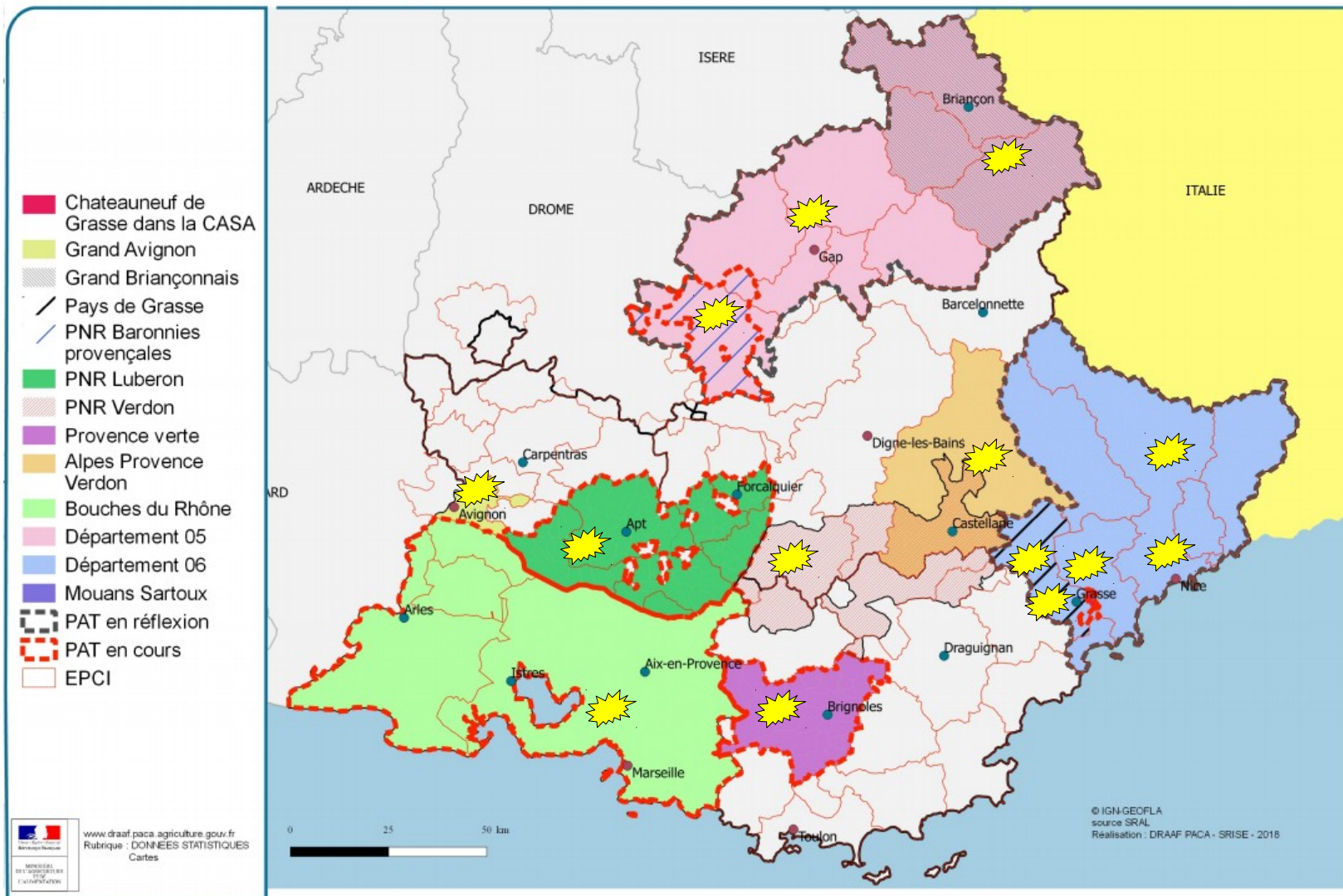
ADEME



Agence de l'Environnement
et de la Maîtrise de l'Énergie

Les PAT actuels en Provence Alpes Côte d'Azur

Projets alimentaires territoriaux et EPCI



PAT du Luberon



→ **PNR du Luberon : sur 2 départements (04 et 84), 7 EPCI, 77 communes**

Territoire



→ **PNR du Luberon avec co-pilotage GRCIVAM PACA**

Porteur de projet



→ **Démarré – Lauréat PNA 2017 + reconnaissance ministérielle
Gouvernance constituée, diagnostic partagé réalisé**

État d'avancement



→ **- Préservation des terres agricoles et encouragement à l'agriculture durable
- Approvisionnement de proximité : réseau de « Marchés paysans », Resto scolaire « De la Ferme à ta cantine », ateliers de transformation, marques
- Éducation des jeunes alimentation et lutte gaspillage**

Actions phare



Mylène MAUREL (mylene.maurel@parcduluberon.fr)





Territoire



Commune de Mouans Sartoux



Porteur de projet



Commune de Mouans Sartoux



État d'avancement



Démarré – Lauréat PNA 2017 + reconnaissance ministérielle

- Préservation des terres agricoles et aide à l'installation agriculteurs bio
- Mise en place d'une régie agricole bio municipale pour approvisionner la resto scolaire 100 % bio
- Éducation des jeunes alimentation et lutte gaspillage
- Création en cours d'une Maison de l'éducation à l'alimentation durable



Actions phare



Lauren TRACLET (mead@mouans-sartoux.net)





Territoire



Communauté d'Agglo Provence Verte : 28 communes



Porteur de projet



CA Provence Verte avec le Lycée privé Provence Verte



État d'avancement



**En démarrage – Lauréat PNA 2018
Gouvernance mettre en place**



Actions phare



- 1ère étape : Diagnostic agricole et alimentaire
- Assises de l'agriculture en 2019
- Construction d'un plan d'actions : préservation du foncier agricole, installation de jeunes agriculteurs, équipements structurants, projets-pilote, sensibilisation du public et valorisation des produits de terroir



Claudine FURNION (claudine.furnion@cneap.fr)
François THENADEY (fthenadey@caprovenceverte.fr)



PAT Chateauneuf-Grasse / CASA



Territoire



Communauté d'Agglo Sophia Antipolis (CASA) : 24 communes



Porteur de projet



Commune de Chateauneuf-Grasse



État d'avancement



En démarrage



Actions phare



- Diagnostic agricole et alimentaire
- Mise en place d'une régie agricole bio municipale pour approvisionner la resto scolaire
- Éducation à l'alimentation durable dans les écoles
- Projet : incubateur-couveuse agricole



Lionel MARIO (lionel.mario@mairie-chateauneuf.fr)



PAT Bouches du Rhône



Territoire

→ Département 13 + 2 communes (St Zacharie-83- et Pertuis 84), 4 EPCI,
121 communes



Porteur de projet

→ Aix-Marseille Provence Métropole et PETR Pays d'Arles



État d'avancement

→ Projet lancé le 24 juin 2018 (60 personnes représentatives des partenaires),
Études en cours



Actions phare

- Diagnostic agricole
- Étude RHD
- Plateforme « JENPARLE »
- Projets de démonstration
- Conception d'un plan d'actions



Martine THEROND (martine.therond@ampmetropole.fr)
Laure GAILLARD (laure.gaillard@ampmetropole.fr)
Sophie CROQUETTE (s.croquette@ville-arles.fr)



PAT Les Baronnie Provençales



PNR Les Baronnie provençales : sur 2 départements (05 et 26), 2 EPCI en PACA, 102 communes au total dont 1/3 en PACA

Territoire



Chambre d'agriculture 26, avec PNR des Baronnie Provençales et Chambre d'agriculture 05 en co-pilotes

Porteur de projet



En cours

Gouvernance avec Chambres consulaires / EPCI / Région / CD / DRAAF / GAL Leader

État d'avancement



- Actions d'éducation de la population à l'alimentation locale initiées
- Promotion d'outils de mise à disposition des produits locaux
- Actions restaurations scolaires : sensibilisation, accompagnement Lutte contre le gaspillage. Relance de l'accompagnement pour un appro de proximité..

Actions phare

Diagnostic agricole et alimentaire non réalisé



Gwennaelle PARISET (gpariset@baronnies-provencales.fr)



PAT Alpes Provence Verdon



Communauté de communes Alpes Provence Verdon : 41 communes

Territoire



CC Alpes Provence Verdon

Porteur de projet



Émergence – dossier en cours, gouvernance à constituer

État d'avancement

Prévisions :

- **Diagnostics agricole (mise à jour) et alimentaire (à faire)**
- **Plan d'actions autour de 6 thématiques : la protection du foncier agricole, l'accompagnement de la production agricole, la lutte contre le gaspillage alimentaire, l'appro local de la RHD, l'éducation alimentaire de la jeunesse, la justice sociale**



Actions phare



Olivia D'HAENE (olivia.dhaene@ccapv.fr)



PAT PNR Verdon



→ **PNR Verdon : sur 2 départements (04 et 83), 6 EPCI et 46 communes**

Territoire



→ **PNR Verdon**

Porteur de projet



→ **Émergence – dossier en cours**
Gouvernance à mettre en place

État d'avancement

Réalisé : diagnostic agricole (2010)

Prévisions :

- **Diagnostic alimentaire**
- **Plan d'actions autour des thématiques suivantes : le maintien des activités agricoles et du pastoralisme, l'adaptation des pratiques agricoles, le développement de la demande et de l'offre en produits locaux, l'appro local de la RHD**

Actions phare



Luc COURTIL (lcourtill@parcduverdon.fr)



PAT Grand Avignon



Territoire

→ **Communauté d'Agglo Grand Avignon : sur 2 départements, 16 communes dont 9 en PACA**



Porteur de projet

→ **CA Grand Avignon**



État d'avancement

→ **Émergence – dossier en cours**
Gouvernance à mettre en place



Actions phare

Groupes de travail engagés autour de l'agriculture péri-urbaine avec des axes tels que :

- politique foncière et installation agriculteurs
- accompagnement vers l'agro-écologie
- approvisionnement local et bio de la RHD
- approvisionnement local des ménages



Laëtitia VINUESA (laetitia.vinuesa@grandavignon.fr)
Delphine PAULEAU (delphine.pauleau@grandavignon.fr)



PAT Grand Briançonnais



Territoire

→ **PETR Grand Briançonnais : 3 EPCI, 38 communes**



Porteur de projet

→ **PETR Grand Briançonnais et PNR Queyras**



État d'avancement

→ **Émergence – dossier en cours**
Gouvernance en cours, diagnostic agri réalisé, partie alimentaire à faire



Actions phare

→ **- Actions en faveur de reprise d'exploitations, accompagnement des communes pour équipements pastoraux, diagnostic agropastoral**
- Marque Valeur PNR, IGP
- Projet Éducation à l'alimentation « de la Terre à mon assiette »



Xavier BLETTERIE (x.bletterie@pnr-queyras.fr)



PAT Pays de Grasse



Territoire

→ Communauté d'Agglo Pays de Grasse : 23 communes



Porteur de projet

→ CA Pays de Grasse



État d'avancement

→ Émergence – dossier en cours
Diagnostic agricole et alimentaire réalisé



Actions phare

-
- Acquisition de terres agricoles
 - Aide à l'installation d'agriculteurs
 - Structuration filière PPAM, soutien filières arbo, ovine et bovine
 - Clé d'entrée PAT : restauration collective (enfants/ portage / agents communes)
 - Actions de sensibilisation : Fête du Bio, marchés producteurs, scolaires

CONTACT

Gabriel BOUILLON (gbouillon@paysdegrasse.fr)



PAT Nice - Côte d'Azur



Territoire

➔ Métropole Nice Côte d'Azur : 49 communes



Porteur de projet

➔ Métropole NCA



État d'avancement

➔ **Réflexion**
Diagnostic agricole et alimentaire non réalisé



Actions phare

- ➔
- Actions en faveur de l'acquisition de foncier agricole par les communes,
 - Accompagnement de projets communaux d'installation,
 - Aides financières aux filières (viticole, oléicole, apicole, castanéicole)
 - Création d'un point de vente : Le Goût de Nice



Sylvie DUPUIS (sylvie.dupuy@nicedotazur.org)
Franck SALIERES (franck.salieres@nicedotazur.org)



PAT Département Hautes-Alpes

F

F

F



→ Département des Hautes-Alpes

Territoire



→ Département des Hautes-Alpes ou Chambre d'agriculture 05

Porteur de projet



→ Réflexion

État d'avancement



→ Des projets concernant l'approvisionnement local de la restauration des collèges (Gapençais Sud et Champsaur)

Actions phare



Marc MALLÉN (marc.mallen@hautes-alpes.fr)
Isabelle MALFATTO (isabelle.malfatto@hautes-alpes.chambagri.fr)



PAT Département Alpes Maritimes



Département des Alpes Maritimes

Territoire



Département des Alpes Maritimes

Porteur de projet



Réflexion

État d'avancement



- Approvisionnement local des collèges avec la plateforme « 06 à table »

Actions phare



Bertrand BUTELLI (bbutelli@departement06.fr)

Muriel PASTOR-CHASSAIN (mpastor-chassain@departement06.fr)

