



MINISTÈRE
DE L'AGRICULTURE
ET DE
L'ALIMENTATION

Bilan résumé de la santé des forêts sur l'inter-région Sud-Est en 2017



Faits marquants

Les **conditions météorologiques exceptionnelles** qui ont fortement marqué les peuplements forestiers :

- Un hiver doux et marqué par un **déficit hydrique** notamment sur la région méditerranéenne,
- Un **mois de mars chaud** qui, certainement, favorise l'**émergence de défoliateurs** : *Epinotia subsequana* sur sapin dans le Var,
- Un **gel tardif**, fin avril, spectaculaire mais sans impact sur les arbres adultes mais qui a provoqué **des mortalités en plantation**,
- Une **sécheresse** de mai à octobre, marquée des Alpes du sud à la région toulousaine, exceptionnelle par endroits, notamment en Corse et en Provence,
- Le déficit hydrique a provoqué de nombreux **incendies** et s'est prolongé en automne,
- La chenille processionnaire du pin restée assez présente dans les hautes alpes a pullulé sur le Causse noir,
- Dans ce contexte, on a constaté la **reprise des dépérissements** de sapin pectiné dans les Pyrénées,
- De nombreux signalements de *Diplodia sapinea*, d'abord en février suite à la saison 2016, puis en novembre suite à la saison 2017,
- Moins impressionnant qu'en 2016, l'*Oïdium* a marqué les peuplements de chêne à feuilles caduques,
- Extension spectaculaire de la **pyrale du buis** vers l'ouest sur toute l'Occitanie.

Indicateurs de la santé

	Etat de santé des essences	Principaux problèmes
	Chêne pubescent	Sécheresse, bupreste des branches, gel
	Chênes sessile et pédonculé	Gel, oïdium, dépérissement (31)
	Chênes vert et liège	Sécheresse, canicule, bupreste des branches
	Châtaignier	Sécheresse, chancre
	Hêtre	Gel
	Frêne	Chalarose, <i>Abraxas pantaria</i> , sécheresse sur frênes à fleur
	Buis	Sécheresse, pyrale
	Mélèze d'Europe	Tordeuse grise, chancre
	Pins	Sécheresse, sphaeropsis des pins (30,11), processionnaire (12,48,05)
	Sapin pectinés	<i>Epinocia subsequana</i> (83), dépérissement, sécheresse (65,31,06)
	Epicéas	Typographe, fomès
	Douglas vert	Sécheresse, fomès, vent

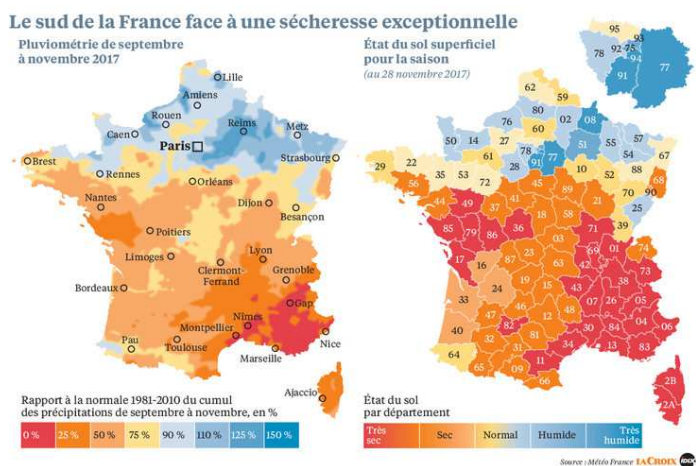
Etat de santé : = bon = moyen = médiocre

Bupreste bleu des pins

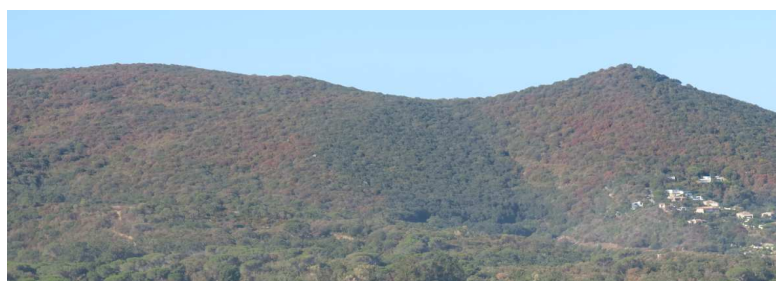
Suivi des principaux problèmes

		2013	2014	2015	2016	2017	
Toutes essences	Sécheresse						Problème absent ou à un niveau faible
	Gel						
Feuillus	Défoliateurs						Problème nettement présent, impact modéré
	Bombyx						
	Oïdium						
Résineux	Processionnaire du pin						Problème très présent, impact fort
	Typographe de l'épicéa						
	Maladie des bandes rouges						
	Rougisement printanier						
	Sphaeropsis des pins						
	Tordeuse grise du mélèze						
	Fomès						
Peupliers	Rouille						Problème très présent, impact fort
	Puceron						
Invasifs	Pyrale du buis						Problème très présent, impact fort
	Chalarose						

Evènements climatiques de 2017



- * Quelques périodes caniculaires ont sévi sur tout le sud-est en juin et août,
- * Des gros orages accompagnés parfois de grêle comme en Cerdagne,
- * Passage de la tempête « Zeus » début mars a causé d'importants chablis en montagne,
- * Un épisode de gelée tardive s'est produit fin avril provoquant des dégâts sur les peuplements de feuillus en fonction de l'état de développement des pousses.



Rougisement des chênes verts sur Ajaccio

Une sécheresse persistante sur tout le pourtour méditerranéen a duré jusqu'à 8 mois, dans certains sites, et s'est achevée à la fin de l'automne.