

La Besnoitiose en région PACA

CROPSAV section animale

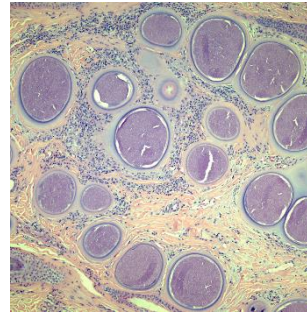
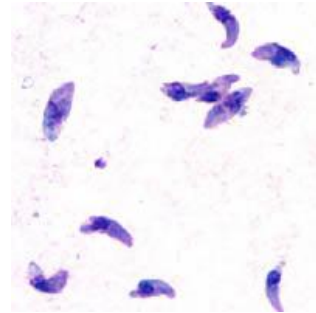
2 février 2016



Connaissances sur la maladie

Les éléments clés

Maladie parasitaire



Incurable

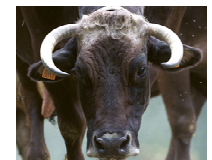


**Conséquences variables
d'une exploitation à l'autre**

Vectorielle



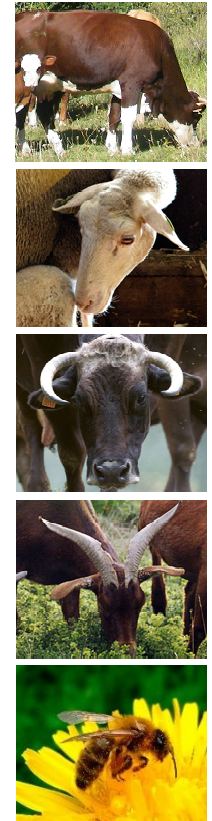
**Conséquences sur le
long terme**



**Danger Sanitaire de 3ème
catégorie**



Symptômes



C. Vilardell



Symptômes



Bernard Leterrier



Laure Eon



Symptômes

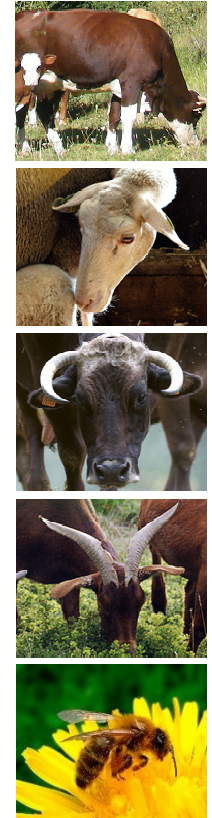
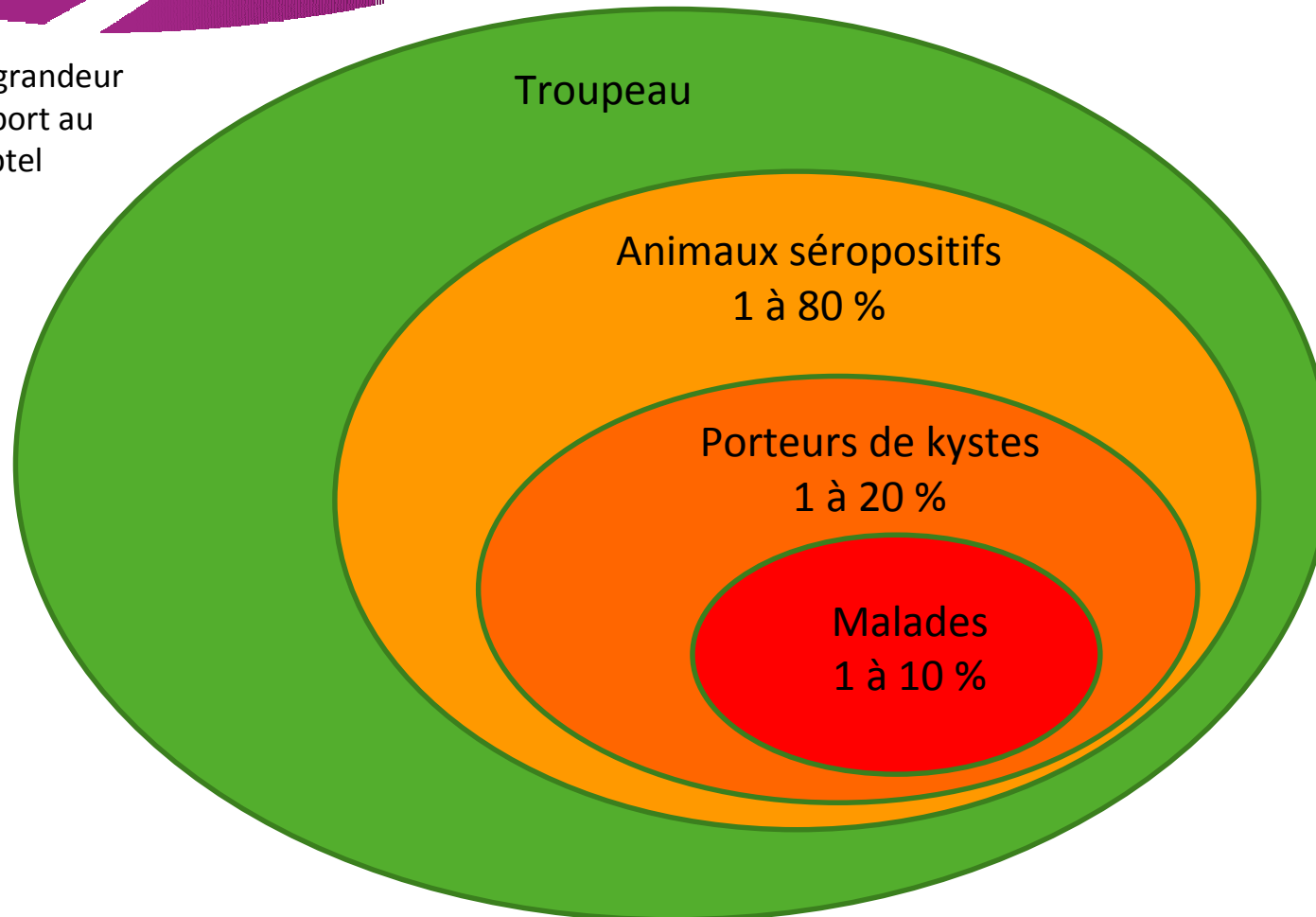


Bernard Leterrier



Impact de la maladie

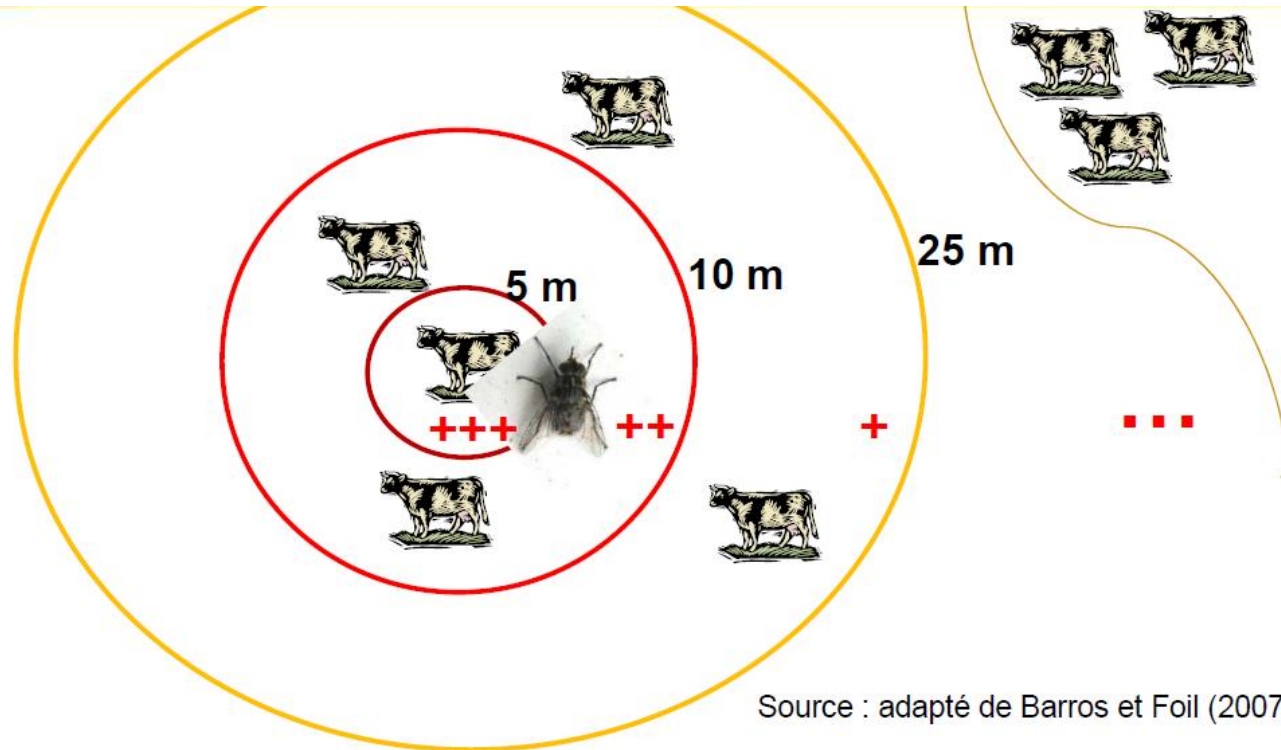
Ordre de grandeur
par rapport au
cheptel



Il n'y a pas de règles, chaque cas est particulier



La diffusion du parasite



La probabilité de contamination du 1^{er} bovin piqué au bovin suivant est :
Élevée si la distance entre les bovins est $< 5\text{m}$, faible entre 5 et 10m , très faible $> 10\text{m}$

ENVT – LVD 09 – GDS 07 Journées des GTV 2012



La diffusion du parasite entre exploitations

- Introduction d'un bovin porteur
- Transhumance collective
- Voisinage de pâture
- et des cas inexplicables ... Faune sauvage ??



Dépistage

- Kystes oculaires, manque de sensibilité mais peut avoir son intérêt
- Sérologie ELISA de + en + performante
- PCR, fonctionnelle mais inutilisable pour la gestion de la maladie
- Western-Blot, « méthode référence » permet de lever les doutes



Etude Champsaur

- Dépistage sérologique à la prophylaxie
- 50 cheptels 2012 et 2013
- 30 cheptels 2014
- Objectifs
 - Évaluation du risque lié à la transhumance
 - Observation de la diffusion du parasite en intra et inter cheptel

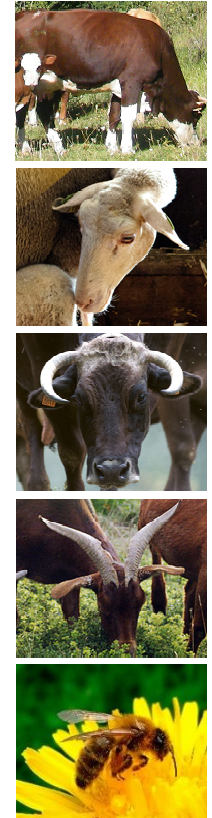


Etude Champsaur

- Coexistence de cheptels sains et infesté sur une zone restreinte plusieurs années après l'identification du premier cas
- Coexistence de cheptels infestés et de cheptels sains sur une même estive
- Évolution de la prévalence cheptel

| | 2012 | 2013 | 2014 |
|----------------|------|------|------|
| Échantillon 50 | 50 % | 56% | |
| Échantillon 30 | 43 % | 60% | 77% |

- Évolution plus lente de la prévalence animale (de 10 à 14 % sur l'ensemble)
- Prévalence maximum dans les cheptels infestés : 69 %



Etude Champsaur

- Transhumant = risque X2 d'infestation du cheptel
- Diffusion intra-cheptels : mécanisme complexe, forte variabilité
- Assainissement rare (sauf si élimination du 1^{er} positif)
- Pas de relation entre séroprévalence et expression clinique



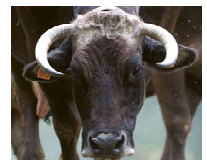
Risque de transmission

- dans un lieu donné il dépend :
 - De la charge parasitaire
 - De la densité de bovin
 - De la population de vecteurs présents
 - Du temps de contact

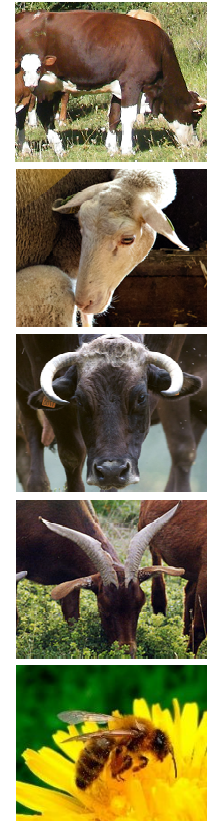
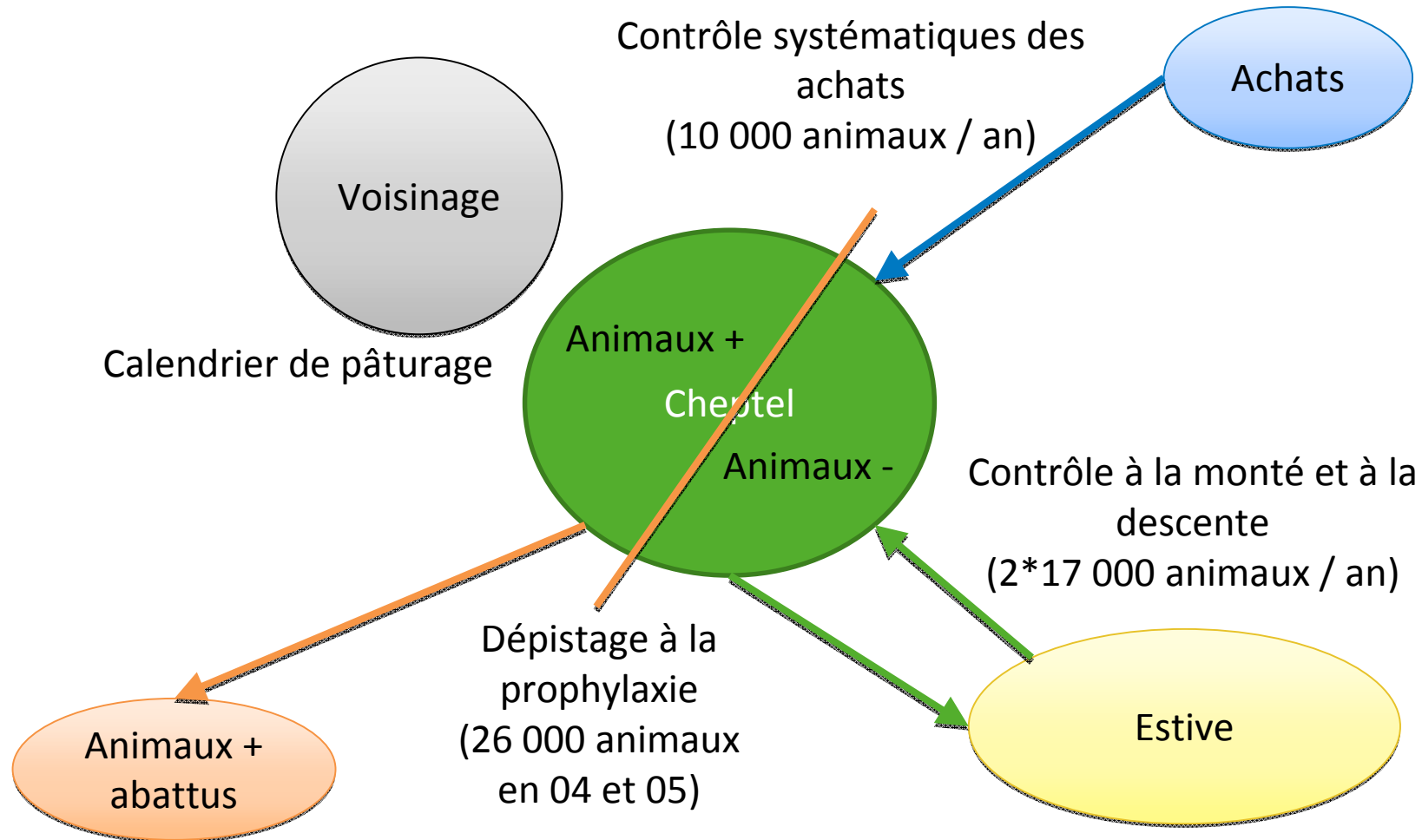


La vaccination

- Utilisée en Israël, Afrique du Sud
- Vaccin vivant atténué
 - N'est plus commercialisé en Afrique du Sud
 - Fabrication « artisanale » en Israël
- Protection des reproducteurs importés
 - Protège de la maladie
 - N'empêche pas le portage du parasite
- En France
 - Étude en cours à l'ENVT sur le lapin
 - Contraintes réglementaires fortes sur les vaccins vivants
 - Impossible de provoquer la maladie expérimentalement, comment tester l'efficacité ?



Plan de lutte parfait



Soit 70 000 analyses par an



Concertation régional

- 4 juin 2015 réunion
 - GDS
 - Chambres d'Agricultures
 - Syndicats
 - Laboratoires
 - Vétérinaires



Conclusions de la réunion du 4 juin 2015

- Un plan de lutte contre la Besnoitiose :
 - A un cout trop élevé pour des élevages déjà en difficulté
 - Nécessite un investissement humain important
 - Nécessite un soutien de l'État et des collectivités locales
 - Doit être collectif pour augmenter les chances de réussite

Tous les éléments ne sont pas réunis pour s'engager
aujourd'hui dans un plan de lutte collectif



Conclusions de la réunion du 4 juin 2015

Agir au niveau national

- Classification en 2ème catégorie
- Obtenir la commercialisation d'un vaccin
- Demander un programme d'indemnisation FMSE
- Mettre en place des programmes de recherche
- Faire un état de lieux national fiable de la diffusion de la maladie
- Prendre en compte la Besnoitiose dans les politiques d'éradication IBR et BVD



Conclusions de la réunion du 4 juin 2015

Agir au niveau régional

- Accompagner les éleveurs volontaires pour mettre en place des stratégies de maîtrise ou d'assainissement
 - État des lieux
 - Réforme et renouvellement
 - Gestion des contacts
- Recommandation : estives sans malades et porteurs de kystes

