




N°6 mai 2016

MAI 2016

COURS À L'EXPÉDITION au DÉPART du SUD-EST

 <p>FRAISE</p>	<p><u>Malgré des prix élevés, le marché se dégrade fortement en deuxième décade</u></p> <p>Le mois de Mai est marqué par une offre qui décline régulièrement. En effet, la fraîcheur des températures freine nettement le mûrissement des fraises. Avec une demande qui demeure timide, le marché est donc équilibré. Cette situation va perdurer 15 jours avec des ventes plus ou moins lentes suivant les stations d'expédition. Toutefois, les cours vont fortement remonter en gariguettes, les volumes étant très limités. Mais, la situation va s'inverser, le commerce en fraises allongées se complique avec un écoulement qui porte sur des volumes insuffisants et des prix qui s'écroulent rapidement. En effet, la demande est quasi absente sur ces produits avec des sorties de magasins insuffisantes (prix au détail trop élevé). A cela, s'ajoute les très mauvaises conditions météorologiques sur la France ainsi que les mouvements sociaux qui freinent les transports et donc le commerce. Seules les fraises rondes trouvent preneur en raison des engagements pris qui permettent un écoulement régulier. Toutefois, la vive concurrence inter régionale entraînent rapidement les cours à la baisse.</p> <p>Les cours sont supérieurs de 5 à 10 % par rapport à la moyenne quinquennale.</p>			
			Prix départ station, le kg	
		Qté en t	Fraise Gariguettes barq 250 g	Fraise standard barq 500 g
	Mai 2016	1610	7,59	4,39
Avril 2016	3081	6,83	4,33	
Mai 2015	1825	6,32	3,96	
Moy. 5 ans (**)		6,78	3,80	

 <p>ASPERGE</p>	<p><u>Un marché moins demandeur</u></p> <p>Les apports demeurent très limités tout au long de ce mois de Mai face à une demande pressante pour les longs week-end fériés (Ascension et Pentecôte). Cette faiblesse de l'offre favorise la tenue des cours jusqu'à l'arrivée en production des autres bassins (Val de Loire et Alsace) ainsi que des pays du Nord de l'Europe (Pays-Bas, Allemagne). La demande est de ce fait en retrait et attentive aux prix, le marché concurrencé limitant les transactions en cette fin de campagne. Dans cette situation, les cours sont difficilement maintenus en blanche et violette. Seules les vertes gardent une stabilité de prix et un écoulement régulier.</p> <p>La campagne se termine le 20 mai. Au cours de cette saison, les volumes sont restés très insuffisants et inférieurs à la demande, soutenant des cours nettement supérieurs aux années précédentes.</p>				
			Prix départ station, le kg		
		Qté en t	Asperge Violette cal 16 +	Asperge Blanche cal 22+	Asperge Verte cal 16 +
	Mai 2016	283	5,74	7,18	6,97
	Avril 2016	715	5,50	7,54	8,10
	Mai 2015	247	4,54	5,30	5,25
Moy. 5 ans (**)	360	4,64	5,51	5,12	

 <p>TOMATE</p>	<p><u>Dégradation progressive du marché</u></p> <p>En début de mois, l'écoulement est fluide, mais la situation se dégrade rapidement. La production nationale est plus importante que les années précédentes (environ 10% de plus sur mai 2016 par rapport à mai 2015) et les régions non méridionales ont gagné en précocité. D'où une offre relativement abondante à cette époque. La demande n'est pas dynamique, freinée par une météo maussade. De plus, en fin de période, les nombreux mouvements sociaux freinent le commerce.</p> <p>En ce qui concerne les cours, en début de mois, les opérateurs disposant d'une clientèle régionale tirent leur épingle du jeu. Sur la grande distribution, ils sont confrontés à la concurrence interrégionale et les prix sont plus chahutés. La constitution progressive de stocks dans l'Ouest de la France accentue la pression sur les prix. Tout au long du mois, les prix baissent, y compris sur les circuits courts.</p> <p>Avec une offre limitée, deux variétés anciennes ne subissent pas cette chute des prix : la Noire de Crimée et l'Ananas.</p> <p>FranceAgriMer a déclaré la tomate en crise conjoncturelle 6 jours à partir du 24 mai. Pour la grappe, le mois de mai 2016 est le plus mauvais mois de mai depuis 2007 (au même niveau que 2014).</p>			
			Prix départ station, le kg	
		Qté en t *	Tomate grappe cat Extra	Tomate Aumônière
	Mai 2016	13 620	1,05	1,47
	Avril 2016	9 735	1,55	1,78
	Mai 2015	12 210	1,31	2,03
Moy. 5 ans (**)		1,29	1,65	



BIGARREAU

Un démarrage difficile par manque de volume

La campagne démarre le 17 mai, soit un calendrier comparable à la campagne précédente mais avec un volume nettement inférieur pour ce mois de mai.

Cette année encore le Burlat est fragilisé. Les mauvaises conditions météo du printemps ainsi que quelques épisodes de grêle et de vent ont affecté les variétés précoces.

Les niveaux de prix se trouvent nettement plus élevés en Burlat que les années précédentes mais ne compensent pas l'offre déficitaire dans cette variété.

	Qté en T	Prix départ station, le kg	
		Burlat +24	Rouge +26
Mai 2016	790	5,16	5,70
Avril 2016	--	--	--
Mai 2015	1034	3,54	4,50
Moy. 5 ans (**)	1512	3,82	4,42



COURGETTE

Marché équilibré jusqu'à la fin de mois

Le début de campagne est plus tardif que l'an passé. La succession de pluie et de vent provoque un retard sensible de l'arrivée en production que ce soit en plein champ ou sous abris (dont les surfaces progressent nettement cette année).

Jusqu'aux derniers jours du mois, le marché peut être qualifié d'équilibré avec une demande française qui progresse au rythme de la production.

En fin de mois, l'offre, en particulier les pleins champs gardois, augmente nettement et se heurte à une demande perturbée par les intempéries. Les cours baissent et les reports de stocks deviennent importants. Notons que les nombreuses mises en avant de la grande distribution facilitent les gains de parts de marché et limitent ainsi les effets de cette sur-offre soudaine.

	Qté en T	Prix départ station, le kg
		Courgette verte longue 14-21
Mai 2016	11745	0,99
Mai 2015	14914	0,82
Moy. 5 ans (**)		0,74

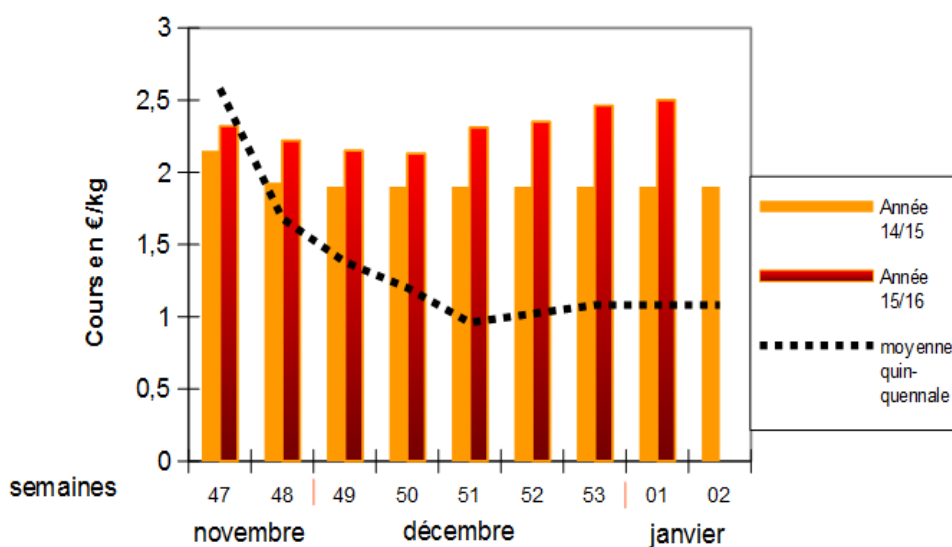
Bilan Clémentine de Corse 2015

Une campagne et des cours ensoleillés

Avec des volumes en baisse et une qualité parfois chahutée, « la belle orangée au cul vert » ne connaît pas la crise, bien au contraire. Au contraire, la saison 2015-2016 est jugée exceptionnelle avec des cours supérieurs de 20 à 35 % par rapport à 2014 suivant les calibres et de 15 à 25 % par rapport à la moyenne quinquennale.

La saison 2015-2016 est jugée exceptionnelle. Elle démarre au début de mois de Novembre avec des apports limités qui remontent logiquement mais restent toutefois peu importants pendant la campagne. Les volumes commercialisés par les opérateurs sont estimés en baisse de 35 % environ dans tous les calibres. Les ventes sont très fluides sur l'ensemble des présentations notamment en raison des nombreuses mises en avant « pré-cadrées » vers les GMS. Même les marchés de gros connaissent une activité correcte contrairement aux années précédentes. Cette campagne est très rémunératrice pour les producteurs qui n'ont pas subi les violents vents de mars. La faiblesse des apports associée à une demande très intéressée et une concurrence européenne peu importante permet ainsi de maintenir de cours très fermes tout au long de la saison. Les prix sont alors supérieurs de 20 à 35 % par rapport à 2014 suivant les calibres.

Comparaison cours expédition clémentine de Corse calibre 3 et moyenne quinquennale



Retrouvez l'intégralité du bilan clémentine de Corse 2015/2016 réalisé par le centre RNM d'Avignon sur : https://www.rnm.franceagrimer.fr/bilan/clem_rnm.pdf



Direction Régionale de l'Alimentation, de l'Agriculture et de la Forêt
Service Régional de l'Information Statistique et Économique - (SRISE)
132 bd de Paris - CS 70059 - 13331 MARSEILLE CEDEX 03

Tél. : 04 13 59 36 00 Fax : 04 13 59 36 32

<http://draaf.paca.agriculture.gouv.fr/> Courriel : srise.draaf-paca@agriculture.gouv.fr

Réseau des Nouvelles des Marchés - Centre RNM d'Avignon-Cavaillon-Chateaurnaud
MIN - 135 avenue Pierre Sémard - 84000 AVIGNON

Tél. : 04 13 39 31 00 Fax : 04 13 39 31 01 <http://www.rnm.franceagrimer.fr>

Directeur régional : François Goussé
Directrice de la publication : Nadine Jourdan
Rédacteurs : Gilbert Chiron, Frédéric Chiron,
Christine Doire, Stéphanie Guyon,
Muriel Le-Roux, Éric-Paul Mallet,
Véronique Baux, José Robert

Composition : RNM
Impression : DRAAF - PACA
Dépôt légal : à parution
ISSN : en cours