

Trame de formation MAEC

Projet agroenvironnemental et climatique de la Communauté de Communes Alpes d'Azur

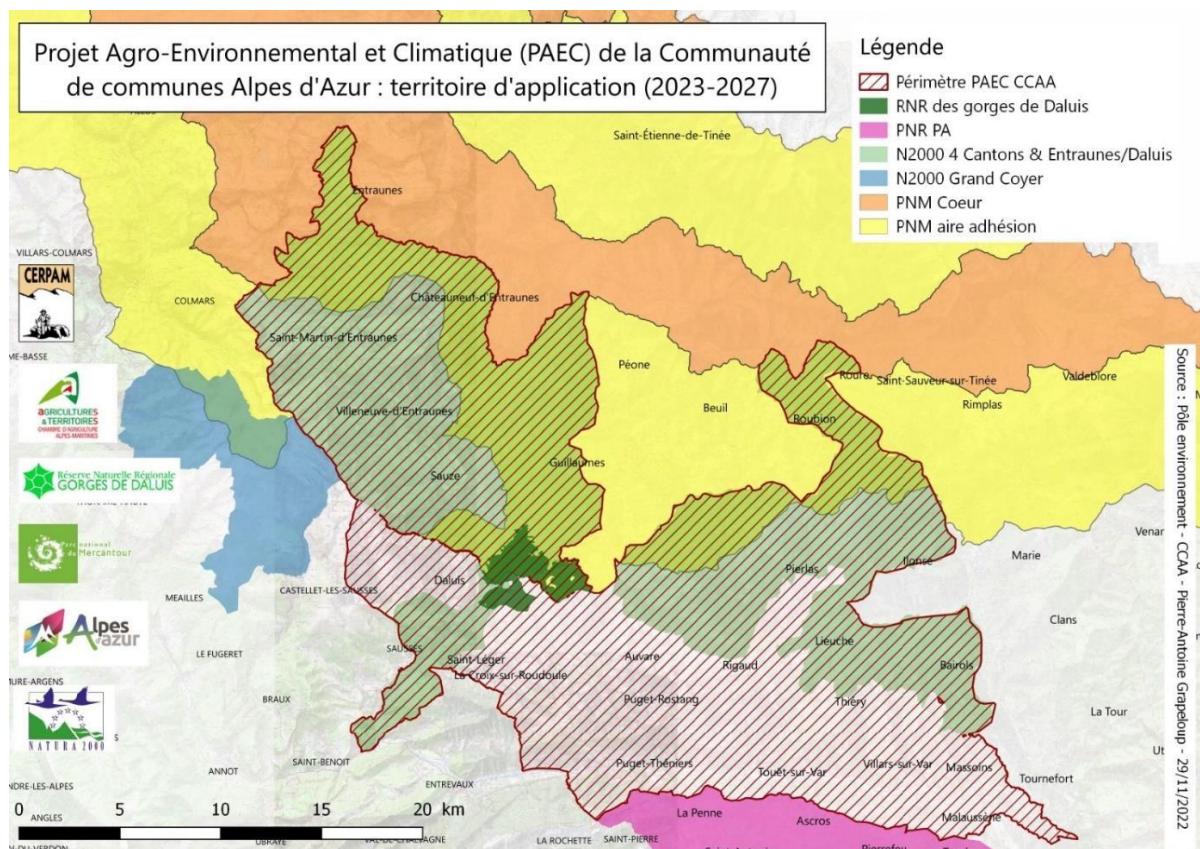
Contexte général

Sur le territoire du PAEC de la Communauté de communes Alpes d'Azur, les zones prioritaires pour l'établissement de MAEC sont celles pour lesquelles se superposent des enjeux de pratiques agricoles et de maintien de la biodiversité :

- Pastoralisme : nécessité du maintien de milieux ouverts, préservation des zones humides et autres zones sensibles, préservation de la faune et de la flore sauvage (notamment ongulés, galliformes et espèces protégées)
- Fauche des prairies : présence de nombreuses espèces d'intérêt communautaire

Les enjeux retenus pour le Projet Agroenvironnemental et Climatiques sont :

- La mise en place d'une gestion concertée des pâturages
- Le maintien et l'encouragement de la fauche des prairies
- L'amélioration de la gestion de l'eau sur le territoire agricole
- Le maintien ou la restauration des infrastructures écologique



MAEC ouvertes à la contractualisation

- MAEC localisée – Surfaces herbagères et pastorales – PRA1
- MAEC localisée – Amélioration de la gestion des surfaces herbagères et pastorales par le pâturage – PRA3
- MAEC localisée – Maintien de l’ouverture des milieux – OUV1
- MAEC localisée – Maintien de l’ouverture des milieux et amélioration de la gestion par le pâturage – OUV2
- MAEC localisée – Protection des espèces niveau 1 à 4 – ESP1, ESP2, ESP3, ESP4
- MAEC localisée - Préservation des milieux humides
- MAEC localisée - Préservation des milieux humides - Amélioration de la gestion par le pâturage

Modalités de formation pour les agriculteurs engagés en MAEC

La formation est à réaliser obligatoirement au cours des 2 premières années d’engagement, soit avant le 15 mai 2025 pour un engagement ayant débuté en 2023. Une attestation de formation sera être délivrée à l’exploitant suite à la session de formation suivie.

Si une formation est proposée dans le PAEC pour plusieurs MAEC et si un bénéficiaire est engagé dans plusieurs de ces MAEC au cours de la programmation 2023-2027, alors il sera considéré qu’une participation une fois à cette formation permet de respecter les obligations de formation de l’ensemble des MAEC en question. De la même manière, si un exploitant engage de nouveaux éléments dans une même MAEC au cours de la programmation, il ne lui sera pas demande de suivre à nouveau une formation.

Trame des formations proposées par le PAEC CCAA

Dates et lieu

Afin de faciliter la participation des contractants, et regrouper l’ensemble des bénéficiaires des 2 années de programmation, les formations se dérouleront entre octobre 2024 et avril 2025, période où la disponibilité des agriculteurs est la plus importante.

Les lieux de formations envisagés se trouvent sur les communes de Puget-Théniers (06260), Daluis (06470) et Guillaumes (06470).

Description des formations ouvertes au PAEC CCAA

Deux trames de formation sont proposées, selon les MAEC contractualisées par le bénéficiaire. Ces trames sont mutualisées avec le PAEC Mercantour :

- Formation gestion pastorale : PRA1, PRA3, ESP1, ESP4, OUV1 et OUV2
- Formation gestion prairiale : ESP2, ESP3

Formation gestion pastorale

Objectifs pédagogiques généraux

Permettre aux éleveurs de saisir la finalité des MAEC et la portée de leur engagement, de découvrir ou redécouvrir les enjeux existants sur leurs parcelles et de mieux comprendre l'impact des pratiques de pâturage sur les milieux et les espèces ; ceci afin de renforcer leur adhésion et faciliter la mise en œuvre des mesures prévues au plan de gestion.

Durée de la formation

7h10, sans les pauses et l'évaluation

Période idéale

Entre octobre 2024 et mars 2025, avec une priorité en octobre afin de pouvoir organiser l'après-midi sur le terrain. Du fait des fortes incertitudes météo de fin d'année, et afin de limiter les temps de trajet vite conséquents en montagne, l'après-midi est proposée en salle. Néanmoins, si les conditions le permettent, l'après-midi pourra prendre la forme d'une visite d'alpage (configuration sur le terrain).

PAEC CCAA
TRAME DE FORMATION DETAILLEE – MAEC DE GESTION PASTORALE (PRA1, PRA3, ESP1, ESP4, OUV2, OUV1)

Temps prévu		Thème	Contenu	Intervenants possibles	Méthodes pédagogiques et moyens matériels	Objectifs pédagogiques	
Matinée	9h00 – 9h30	30	Accueil	Présentation des intervenants, du cadre de la formation, du programme de la journée et tour de table	Opérateur PAEC	Programme Feuille de présence	Introduire la séance Se remémorer l'organisation et l'élaboration du PAEC, les MAEC
	9h30 – 10h00	30'	PAC, télépac et administration : les points importants relatifs à l'engagement MAEC	- Les MAEC dans la PAC : objectifs, différences avec la précédente programmation - Modalités d'instruction, délai de paiement prévus - Contrôles et documents administratifs à tenir (cahier d'enregistrement des pratiques)	DDTM 06	Présentation ppt, CEP version papier	Maîtriser les outils de suivi de son contrat
	10h00 – 10h45	45' (1h25 au total)	Ecologie des espèces et modalités de préservation	- Description des habitats, cycles de vie, alimentation des milieux et espèces ciblées au(x) PAEC : - mesures de gestion proposées par les gestionnaires de milieu naturel et limite dans le suivi des impacts - la gestion du mélèze en alpage : entre atouts et contraintes	Opérateur du PAEC CCAA et/ou Mercantour (expertise en écologie)	Fiche espèce Brochure espèce si existante (chiro, TL, Lago) PNA Papillon ?	Découvrir ou redécouvrir l'écologie des milieux et des espèces Comprendre l'impact du pâturage sur les milieux et les espèces, dont concurrence alimentaire Comprendre le bienfondé des mesures de gestion préconisées d'un point de vue environnemental
	10h45 – 11h00	15'	Pause				
	11h00 – 11h40	40'	Ecologie des espèces et modalités de préservation	(suite)			
	11h40 – 12h00	20'		Appel à témoignages participatif	Éleveurs	Echange	S'approprier quelques exemples concrets, faciles à déployer
	12h00 – 13h00	60'	Gestion pastorale et biodiversité	Gestion du troupeau en alpage et biodiversité	GDS (Groupement de Défense Sanitaire) ou CBN ou CEN PACA ?	Power Point Supports pédagogiques du prestataire	Comprendre l'influence des pratiques pastorales sur la biodiversité
13h – 14h00	60'	Pause déjeuner					
Après-midi	14h – 15h00	60'	Gestion pastorale et biodiversité	Gestion du troupeau en alpage et biodiversité	GDS (Groupement de Défense Sanitaire) ou CBN ou CEN PACA ?	Power Point Supports pédagogiques du prestataire	Comprendre l'influence des pratiques pastorales sur la biodiversité
	15h – 15h30	30'	Retour d'expériences et réflexion collective	Présentation et étude d'un cas concret sur le terrain ou en salle : alpage sous MAEC - présentation de l'exploitation, des contraintes pastorales et des enjeux de biodiversité	Éleveur témoinnant Opérateur PAEC	Méthode d'animation de groupe Power point de présentation/vidéo de l'exploitation, de l'alpage, des enjeux	Illustrer les apprentissages du matin au travers d'un cas concret Inviter les stagiaires à se projeter dans une situation réelle et être force de propositions éclairées Réfléchir collectivement à d'éventuelles pistes d'amélioration Partager les questionnements traversant la profession pastorale
	15h30 – 15h45	15'	Pause				
	15h45 – 17h45	120' (2h)	Retour d'expériences et réflexion collective	Présentation et étude d'un cas concret sur le terrain ou en salle : alpage sous MAEC (suite) : - propositions collectives, mise en regard avec la MAEC, discussion	Éleveur témoinnant Opérateur PAEC	Méthode d'animation de groupe Power point	Illustrer les apprentissages du matin au travers d'un cas concret Inviter les stagiaires à se projeter dans une situation réelle et être force de propositions éclairées Réfléchir collectivement à d'éventuelles pistes d'amélioration Partager les questionnements traversant la profession pastorale
	17h45 – 18h00	15'	Evaluation	Retour en salle : point sur la journée, évaluation collective et individuelle de la formation	Opérateur PAEC	Fiche d'évaluation	

Gestion prairiale

Objectifs pédagogiques généraux

Permettre aux éleveurs de saisir la finalité des MAEC et la portée de leur engagement, de découvrir ou redécouvrir les enjeux existants sur leurs parcelles et de mieux comprendre l'impact des pratiques de fauche et/ou de pâturage sur les milieux et les espèces ; ceci afin de renforcer leur adhésion.

Durée de la formation

7h25, sans les pauses et l'évaluation

Période idéale

Dans l'idéal, afin d'observer la floraison des prairies diversifiées, cette formation serait réalisée au printemps. Compte tenu de l'obligation de formation dans les 2 ans suivant l'engagement. Les prairies, plus basses en altitude, devrait pouvoir permettre l'organisation d'une demie journée sur le terrain.

PAEC CCAA
TRAME DE FORMATION DETAILLEE – MAEC PRAIRIES (ESP 2, ESP3, ESP4)

Temps prévu		Thème	Contenu	Intervenants possibles	Méthodes pédagogiques et moyens matériels	Objectifs pédagogiques		
Matinée	9h00 – 9h30	30'	Accueil	Présentation des intervenants, du cadre de la formation, du programme de la journée et tour de table	Opérateur PAEC Chambre d'Agriculture	Programme Feuille de présence	Introduire la séance Se remémorer l'organisation et l'élaboration du PAEC, les MAEC	
	9h30 – 10h00	30'	PAC, télépac et administration : les points importants relatifs à l'engagement MAEC	- Les MAEC dans la PAC : objectifs, différences avec la précédente programmation - Modalités d'instruction, délai de paiement prévus - Contrôles et documents administratifs à tenir (cahier d'enregistrement des pratiques)	DDTM 06	Présentation ppt, CEP version papier	Maîtriser les outils de suivi de son contrat	
	10h00 – 10h30	30'	Définition et enjeux de conservation	- Présentation de l'habitat d'intérêt communautaire « prairie de fauche de montagne » - Menaces sur le milieu : contexte national et local - Dispositifs concourant à la préservation des prairies	Opérateur PAEC	Power Point Cartographie des prairies naturelles à l'échelle nationale et du PnM (avec « remonter le temps de Géoportail ») Photographies	Appréhender les enjeux de conservation de l'habitat prairie de fauche Identifier les moyens déployés en faveur des prairies de fauche	
	10h30-10h50	20'	Pause avec collation					
	10h50-12h05	75' (1h15)	Atouts des prairies naturelles	Réflexion partagée sur les atouts des prairies naturelles :- pour l'exploita	Opérateur PAEC	Sous- groupe avec restitution en groupe ? Synthèse via la vidéo OFB Recueil de pratiques en salle Power Point	Découvrir ou redécouvrir la spécificité de l'habitat prairie de fauche, et en particulier la prairie naturelle	
	12h05-12h30	25'	Zoom sur la biodiversité associée aux milieux prairiales	Présentation d'espèces caractéristiques des milieux prairiales, faune et flore	Opérateur PAEC	Présentation des espèces floristiques caractéristiques des prairies de fauche Présentation de quelques espèces pour les autres groupes	Observer et enrichir ses connaissances sur la biodiversité des prairies	
	12h30 – 13h00	30'	Zoom MAEC	Présentation croisée des mesures de gestion proposées par les gestionnaires de milieu naturel en milieu prairial	Chambre d'Agriculture Opérateur PAEC Elevéurs	Power Point	Connaître les formes de soutien concret à la préservation des prairies de fauche Comprendre le lien entre ses pratiques et la biodiversité	
	13h00-14h30	90'(1h30)	Pause déjeuner + trajet jusqu'à l'exploitation					
	Après-midi	14h30-16h00	90' (1h30)	Méthodes de valorisation des prairies	Mise en œuvre technique de la fauche conciliant rendements agricoles et biodiversité (exemple de propositions techniques à affiner avec le prestataire)	Chambre d'Agriculture Opérateur PAEC	Power Point Supports pédagogiques du prestataire	Comprendre le fonctionnement de la végétation Choisir ses méthodes de valorisation Disposer des connaissances pour engager une mutation de ses pratiques si souhaité Partager les questionnements traversant la profession
		16h00-17h45	105' (1h30)	Retour d'expériences et réflexion collective	Présentation et étude d'un cas concret : visite d'une exploitation sous MAEC prairiale - Présentation de l'exploitation et des enjeux de biodiversité - visite d'une parcelle engagée, avec application de la méthode des 3 tiers (diagnostic du bon état agro-écologique d'une prairie) - évolution des végétations et des pratiques dans un contexte de changement climatique et de déprise agricole	Elevéurs Opérateur PAEC Chambre d'Agriculture	Présentation par l'éleveur Présentation/vidéo de l'exploitation Cas pratique Fiche de coche des prairies fleuries	Illustrer les apprentissages du matin au travers d'un cas concret Inviter les stagiaires à se projeter dans une situation réelle et être force de propositions éclairées Réfléchir collectivement à d'éventuelles pistes d'amélioration pratique Partager les questionnements traversant la profession S'initier à l'auto-diagnostic du bon état agro-écologique des prairies
17h45-18h00		15'	Evaluation	Sur le terrain : point sur la journée, évaluation collective et individuelle de la formation	Opérateur PAEC	Fiche d'évaluation		