

Viticulture

PACA

n°3
09 avril 2019



Référent filière & rédacteur

Elisabeth RICAUD
CIRAME
Ricaud-e@agrometeo.fr

Directeur de publication

André BERNARD
Président de la chambre régionale
d'Agriculture Provence Alpes-Côte
d'Azur
Maison des agriculteurs
22 Avenue Henri Pontier
13626 Aix en Provence cedex 1
contact@paca.chambagri.fr

Supervision

DRAAF
Service régional de l'Alimentation
PACA
132 boulevard de Paris
13000 Marseille



AU SOMMAIRE DE CE NUMÉRO

Phénologie

- [Grenache](#)
- [Muscat de Hambourg](#)

Climatologie

- [Gel](#)

Maladie

- [Excoriose](#)
- [Mildiou](#)
- [Black-Rot](#)
- [Oïdium](#)

Ravageurs

- [Vers de la grappe](#) : les vols se poursuivent. Premières pontes en zone très précoce.

Information



Le BSV PACA change de forme. Pour plus de facilité de lecture, il est désormais possible de cliquer pour naviguer entre les différentes rubriques du BSV. Bonne campagne 2019 !



Vous abonner



Devenir
observateur
& contact



Tous les BSV
PACA

Gelées du 6 avril : dégâts observés localement dans le sud Drôme et le Vaucluse, avec des dégâts variables (jusqu'à 50 %).



Photos : CA26

Dégâts de gel



PHENOLOGIE

Photos : CA84



Stade A



stade B



stade C



stade D



stade E



stade F

Grenache

Secteur 0	Secteur I	Secteur II	Secteur III	Secteur IV	Secteur V
D à 5-6 feuilles	C à 3-4 feuilles	B à E	A à D	A à D	A à B
Stade E majoritaire	Stade D majoritaire	Stade C-D majoritaire	Stade C majoritaire	Stade B majoritaire	

Muscat de Hambourg

Secteur II	Secteur III	Secteur IV	Secteur V
Stade D	Stade C-D	Stade C	Stade A-B

[Carte de précocité](#)

EXCORIOSE

Biologie : [Cf bulletin n°1](#)

Symptômes d'excariose

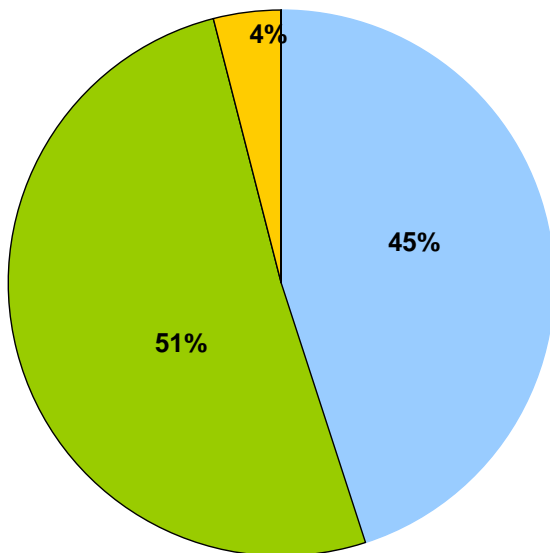


Photos : CA84

Les conditions nécessaires aux contaminations printanières :

- vigne réceptive : à partir du stade « éclatement des bourgeons » (stade D) et jusqu'au stade « 2-3 feuilles étalées » (stade E).
- présence de symptômes sur la parcelle.
- pluie pour disséminer les spores et températures (8 à 10°C minimum) et humectation suffisantes (minimum 12 heures) .

Observations

155 parcelles observées du 18 mars au 9^r avril

96 % des parcelles sont inférieures au seuil de nuisibilité qui est de 10% d'attaque.

Les % dans le graphique représentent le % de parcelles observées présentant le critère indiqué dans la légende (% de rameaux avec excoriose).

■ Absence ■ <10% de rameaux atteints ■ <50% de rameaux atteints ■ >50% de rameaux atteints

Estimation du risque



seulement 4 % des parcelles supérieures au seuil de nuisibilité



MILDIOU

Biologie : [Cf bulletin n°2](#)

Pour que les contaminations primaires aient lieu (foyers primaires), il faut conjointement :

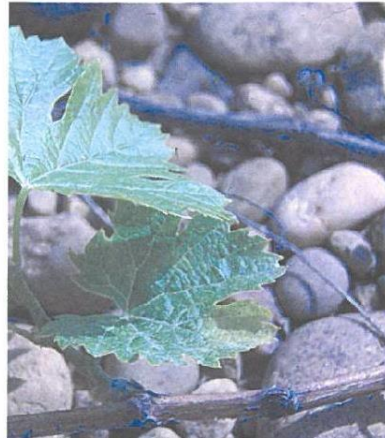
- présence d'organes verts dès le stade « pointe verte (semis de pépins compris)
- présence de flaques d'eau (des rosées ne suffisent pas)
- températures supérieures à 10°C.

Ces trois conditions permettent aux œufs d'hiver de libérer les macroconidies contenant des zoospores qui contaminent les organes verts présents dans la flaque ou à proximité immédiate par éclaboussures.

Après un délai variable de 10 à 20 jours selon la température, les 1ères taches apparaissent sur le feuillage.

Ce sont les foyers primaires : taches d'huile sur les organes verts présents au niveau du sol

Foyer primaire



Analyse du risque

Les pluies des 2, 3 et 6 avril ont pu entraîner localement des contaminations de faible intensité (modèle milstop). Les températures pendant la pluie ne dépassent pas 10°C.



Foyers primaires à rechercher à partir du 22 avril.

Estimation du risque



En l'absence de foyer primaire

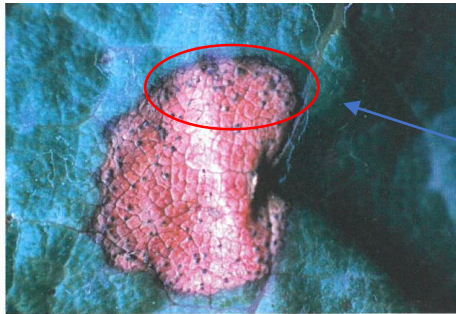


Prophylaxie : [Cf bulletin n°2](#)

BLACK-ROT

Biologie : [Cf bulletin n°2](#)

Tache de black-rot avec des pycnides



pycnides

Photo issue du « Guide des Vignobles Rhône Méditerranée »

Analyse du risque

Généralement pas de contamination suite aux pluies des 3/6 avril : durées d'humectation trop courtes par rapport à la température moyenne.

Estimation du risque



OÏDIUM

Biologie : [Cf bulletin n°2](#)

Observations

Premiers drapeaux observés sur carignan en zone très précoce.

Drapeau



Photo issue du Guide des Vignobles Rhône Méditerranée

Estimation du risque

Sur cépages sensibles et stade D dépassé



Autres cas



VERS DE LA GRAPPE

Biologie : [Cf bulletin n°1](#)

Observations

Premiers œufs observés en zone très précoce.

Prévisions du modèle ACTIV

	Premières pontes	Premières larves
Secteur très précoce		A partir du 21 avril
Secteur précoce	A partir du 7 avril	
Secteur médian	A partir du 9 avril	
Secteur tardif	A partir du 13 avril	
Secteur très tardif	A partir du 19 avril	

Estimation du risque



INFORMATIONS

Note technique nationale relative aux résistance en vigne est en ligne.

[Note technique 2019](#)

Travail du sol : alternative au désherbage chimique

[Fiche travail du sol](#)

[Liste des produits de biocontrôle](#)

Le BSV est un outil d'aide à la décision, les informations données correspondent à des observations réalisées sur un échantillon de parcelles régionales.

Le risque annoncé correspond au risque potentiel connu des rédacteurs et ne tient pas compte des spécificités de votre exploitation.

Par conséquent, les informations renseignées dans ce bulletin doivent être complétées par vos propres observations avant toute prise de décision.

Comité de rédaction

CIRAME : Ricaud Elisabeth

Chambre d'agriculture des Bouches du Rhône : Richy Didier

Chambre d'agriculture de la Drôme : Vigne Julien

Chambre d'agriculture de Var : Mazeau Julie

Chambre d'agriculture du Vaucluse : Vandamme Rémi

Observations

Association des Vignerons de la Sainte Victoire

CAPL

Chambres d'Agriculture Bouches du Rhône, Drôme, Var et Vaucluse

CoopAzur JARDICA

Domaine expérimental La Tapy

Scan

Soufflet Vigne

Financement

Action pilotée par les Ministères chargés de l'Agriculture et de la Transition Écologique avec l'appui financier de l'Agence Française pour la Biodiversité, par les crédits issus de la redevance pour pollutions diffuses attribués au financement du plan Ecophyto.



Vous abonner



Devenir
observateur
& contact



Tous les BSV
PACA