

Viticulture

PACA

n°5
15 avril 2020



Référent filière & rédacteur

Elisabeth RICAUD
CIRAME
Ricaud-e@agrometeo.fr

Directeur de publication

André BERNARD
Président de la chambre régionale
d'Agriculture Provence Alpes-Côte
d'Azur
Maison des agriculteurs
22 Avenue Henri Pontier
13626 Aix en Provence cedex 1
contact@paca.chambagri.fr

Supervision

DRAAF
Service régional de l'Alimentation
PACA
132 boulevard de Paris
13000 Marseille



AU SOMMAIRE DE CE NUMÉRO

Phénologie

- [Grenache](#)
- [Muscat de Hambourg](#)

Maladie

- [Excoriose](#)
- [Mildiou](#)
- [Oïdium](#)

Ravageurs

- [Vers de la grappe](#)

Informations



[Les abeilles butinent, protégeons les !](#)



Vous abonner |



Devenir
observateur
& contact |



Tous les BSV
PACA

Photos : CA84



stade C

BBCH 9



stade D

BBCH 10



stade E

BBCH 12-13



stade F

BBCH 14-53



stade G

BBCH 55

Grenache

Secteur 0	Secteur I	Secteur II	Secteur III	Secteur IV	Secteur V
Stade E à G	Stade E à F	Stade D à F	Stade D à EF	Stade C à EF	Stade C-D
Stade 6-7 feuilles majoritaire	Stade 5-6 feuilles majoritaire	Stade 3- 5 feuilles majoritaire	Stade 3-4 feuilles majoritaire	Stade 2-3 feuilles majoritaire	Stade C majoritaire

Muscat de Hambourg

Secteur II	Secteur III	Secteur IV	Secteur V
Stade 4-6 feuilles	Stade D à E	Stade C à D	Stade C

[Carte de précocité](#)

EXCORIOSE

Biologie : [Cf bulletin n°1](#)**Les conditions nécessaires aux contaminations printanières :**

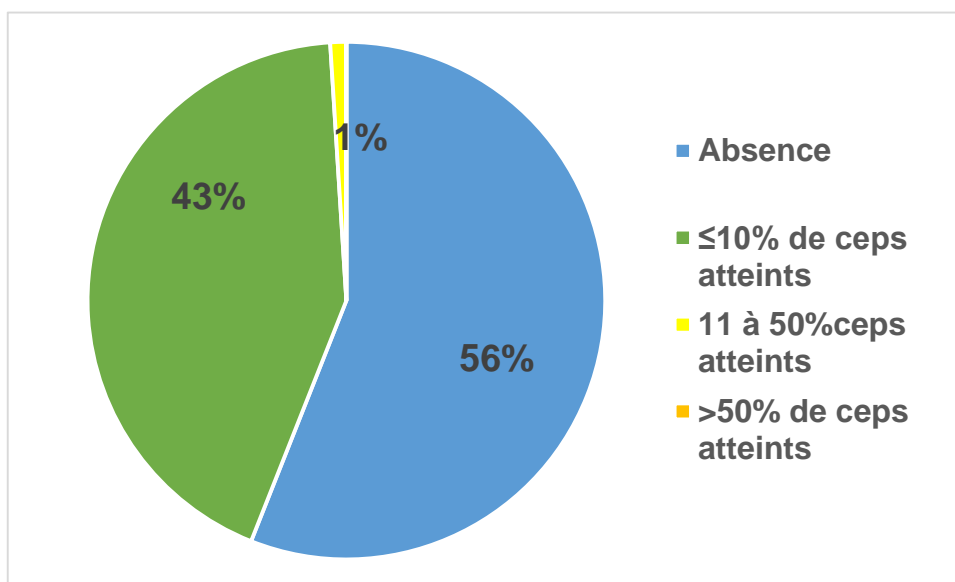
- vigne réceptive : à partir du stade « éclatement des bourgeons » (stade D ou BBCH 10) et jusqu'au stade « 2-3 feuilles étalées » (stade E ou BBCH 12-13) ;
- présence de symptômes sur la parcelle ;
- pluie pour disséminer les spores et températures (8 à 10°C minimum) et humectation suffisantes (minimum 12 heures).

Symptômes d'excoriose

Photo CA83

Observations

Sur 205 parcelles observées du 9 mars au 14 avril seulement une parcelle dépasse le seuil théorique de nuisibilité qui est de 10% d'attaque.



Estimation du risque



Inutile d'intervenir



MILDIOU

Biologie : [Cf bulletin n°2](#)

Pour que les contaminations primaires aient lieu (foyers primaires), il faut conjointement :

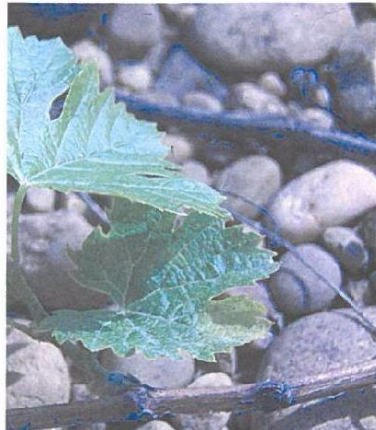
- présence d'organes verts dès le stade « pointe verte (semis de pépins compris)
- présence de flaques d'eau (des rosées ne suffisent pas)
- températures supérieures à 10°C.

Ces trois conditions permettent aux œufs d'hiver de libérer les macroconidies contenant des zoospores qui contaminent les organes verts présents dans la flaque ou à proximité immédiate par éclaboussures.

Après un délai variable de 10 à 20 jours selon la température, les 1ères taches apparaissent sur le feuillage.

Ce sont les foyers primaires : taches d'huile sur les organes verts présents au niveau du sol

Foyer primaire



Analyse du risque

Pas de pluie cette semaine, excepté sur le territoire Provence où de petites pluies sont enregistrées localement le 13 avril. Ces pluies pourront engendrer ponctuellement les premiers foyers primaires. Les valeurs des EPI (Etat Potentiel d'Infection) sont en baisse de 1 à 2 points.

Estimation du risque



Trop tôt pour intervenir



Prophylaxie

Les mesures prophylactiques désignent l'ensemble des moyens mis en œuvre dans le but de prévenir l'apparition, la propagation ou l'aggravation de maladie.

Pour limiter le risque de contaminations mildiou :

- Limiter les flaques par l'enherbement.
- Supprimer les organes verts à proximité du sol (épamprage précoce et destruction des plantules).
- Gérer au mieux la vigueur par notamment le choix du porte-greffe, le raisonnement de la fertilisation et des irrigations.

OÏDIUM

Biologie : [Cf bulletin n°3](#)

Observations

Sur 28 parcelles observées du 8 au 15 avril, une parcelle de Carignan présente des drapeaux.



Photos issue du « Guide des Vignobles Rhône Méditerranée »

Estimation du risque

Sur cépages sensibles et stade E dépassé

Autres cas



RAVAGEURS

VERS DE LA GRAPPE

Biologie : [Cf bulletin n°1](#)

Observations

Les vols se poursuivent en toutes zones. Pontes observées en secteurs précoces.

Prévisions du modèle ACTIV

	Premières larves	Premières larves L3
Secteur très précoce	A partir du 9 avril	A partir du 25 avril
Secteur précoce	A partir du 13 avril	Trop tôt
Secteur médian	A partir du 18 avril	Trop tôt
Secteur tardif	A partir du 21 avril	Trop tôt
Secteur très tardif	A partir du 26 avril	Trop tôt

Estimation du risque



La note technique nationale relative aux résistances en vigne est en ligne.
[Note technique 2020](#)

Travail du sol : [Fiche travail du sol](#)

[Liste des produits de biocontrôle](#)

Le BSV est un outil d'aide à la décision, les informations données correspondent à des observations réalisées sur un échantillon de parcelles régionales.

Le risque annoncé correspond au risque potentiel connu des rédacteurs et ne tient pas compte des spécificités de votre exploitation.

Par conséquent, les informations renseignées dans ce bulletin doivent être complétées par vos propres observations avant toute prise de décision.

Comité de rédaction

CIRAME : Ricaud Elisabeth

Chambre d'agriculture des Bouches du Rhône : Richy Didier

Chambre d'agriculture de la Drôme : Blanc Marie-Véronique

Chambre d'agriculture de Var : Mazeau Julie

Chambre d'agriculture du Vaucluse : Vandamme Rémi

Observations

Association des Vignerons de la Sainte Victoire

CAPL

Chambres d'Agriculture Bouches du Rhône, Drôme, Var et Vaucluse

CoopAzur JARDICA

Domaine expérimental La Tapy

Scan

Soufflet Vigne

Financement

Action du plan Ecophyto piloté par les ministères en charge de l'agriculture, de l'écologie, de la santé et de la recherche, avec l'appui technique et financier de l'Office français de la Biodiversité.



Vous abonner |



Devenir
observateur
& contact |



Tous les BSV
PACA