

Viticulture

PACA

n°7
28 avril 2020



Référent filière & rédacteur

Elisabeth RICAUD
CIRAME
Ricaud-e@agrometeo.fr

Directeur de publication

André BERNARD
Président de la chambre régionale
d'Agriculture Provence Alpes-Côte
d'Azur
Maison des agriculteurs
22 Avenue Henri Pontier
13626 Aix en Provence cedex 1
contact@paca.chambagri.fr

Supervision

DRAAF
Service régional de l'Alimentation
PACA
132 boulevard de Paris
13000 Marseille



AU SOMMAIRE DE CE NUMÉRO

Phénologie

- [Grenache](#)
- [Muscat de Hambourg](#)

Maladie

- [Mildiou](#)
- [Black-Rot](#)
- [Oïdium](#)
- [Flavescence dorée](#)

Ravageurs

- [Vers de la grappe](#)

Informations



[Les abeilles butinent, protégeons les !](#)



Vous abonner |



Devenir
observateur
& contact |



Tous les BSV
PACA

Photos : CA84



stade E (2-3 f. étalées)

BBCH 12-13



stade F (5-6 f. étalées)

BBCH 14-53



stade G (8-9 f. étalées)

BBCH 55



Stade H (10-13f étalées)

BBCH 57

Grenache

Secteur 0	Secteur I	Secteur II	Secteur III	Secteur IV	Secteur V
Stade G à H	Stade F à H	Stade F à G	Stade F à G	Stade E à F	
Stade 8-9 feuilles majoritaire	Stade 7-8 feuilles majoritaire	Stade 6-7 feuilles majoritaire	Stade 5-6 feuilles majoritaire	Stade 4-5 feuilles majoritaire	Stade 2-4 feuilles majoritaire

Muscat de Hambourg

Secteur II	Secteur III	Secteur IV	Secteur V
Stade 7-9 feuilles	Stade 6-7 feuilles	Stade 5-7 feuilles	Stade 3-5

[Carte de précocité](#)

MILDIU

Biologie : [Cf bulletin n°2](#)

Pour que les contaminations primaires aient lieu (foyers primaires), il faut conjointement :

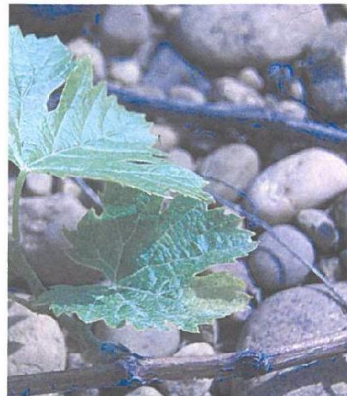
- présence d'organes verts dès le stade « pointe verte (semis de pépins compris)
- présence de flaques d'eau (des rosées ne suffisent pas)
- températures supérieures à 10°C.

Ces trois conditions permettent aux œufs d'hiver de libérer les macroconidies contenant des zoospores qui contaminent les organes verts présents dans la flaque ou à proximité immédiate par éclaboussures.

Après un délai variable de 10 à 20 jours selon la température, les 1ères taches apparaissent sur le feuillage.

Ce sont les foyers primaires : taches d'huile sur les organes verts présents au niveau du sol

Foyer primaire



Prophylaxie [Cf bulletin n°2](#)

Territoire sud Drôme/Côtes du Rhône/Vallée du Rhône

Analyse du risque

Les pluies des 21 et 27 avril ont provoqué une contamination localisée le 21, généralisée le 27, de niveau faible à moyen (modèle Milstop), très localement fort. Les symptômes devraient être visibles à partir du 2 mai pour la contamination du 21, à partir du 8 mai pour celle du 27 avril. Les valeurs de l'EPI (Etat Potentiel d'Infection) sont en hausse de 1 à 4 points.



Rechercher les foyers primaires issus des contaminations des 19/20 avril. Leurs sorties pourraient être avancées de quelques jours, les conditions climatiques de cette semaine ayant été douces et humides.

Estimation du risque



En l'absence de foyers primaires



Territoire sud Luberon/Bouches du Rhône/Ste Victoire

Analyse du risque

De nouvelles contaminations sont enregistrées très localement le 21 avril, généralisées le 27 avril, de niveau faible à moyen, très localement fort. Les symptômes devraient être visibles à partir du 2 mai pour la contamination du 21 avril, du 8 mai pour celle du 27 avril. Les valeurs de l'EPI (Etat Potentiel d'Infection) sont en hausse de 1 point en moyenne.



Rechercher les foyers primaires issus des contaminations des 19/20 avril. Leurs sorties pourraient être avancées de quelques jours, les conditions climatiques de cette semaine ayant été douces et humides.

Estimation du risque



En l'absence de foyers primaires



Territoire Provence

Analyse du risque

De nouvelles contaminations sont enregistrées très localement le 21 avril, et quasi généralisées le 27 avril, de niveau faible à moyen. Les symptômes devraient être visibles à partir du 2 mai pour la contamination du 21 avril, du 8 mai pour celle du 27 avril. Les valeurs de l'EPI (Etat Potentiel d'Infection) sont en hausse de 1 à 2 points en moyenne.



Rechercher les foyers primaires issus des contaminations des 18/19/20 avril. Leurs sorties pourraient être avancées de quelques jours, les conditions climatiques de cette semaine ayant été douces et humides.

Estimation du risque

Cas général



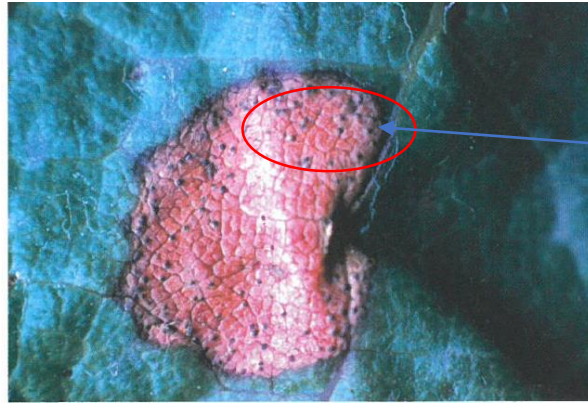
En l'absence de foyers primaires



BLACK-ROT

Biologie : [Cf bulletin n°6](#)

Tache de black-rot avec des pycnides



pycnides

Photo issue du « Guide des Vignobles Rhône Méditerranée

Analyse du risque

Les conditions climatiques des 21 et 27 avril (longue période d'humectation et températures douces) sont favorables à une contamination sur les secteurs historiques. Les symptômes seront à rechercher à partir du 15 mai pour la contamination du 27 avril.

Estimation du risque



Sur secteurs historiques



OÏDIUM

Biologie : [Cf bulletin n°3](#)

Oïdium sur feuilles



Photo CA83

Drapeau



Photos issue du « Guide des Vignobles Rhône Méditerranée »

Observations

Sur 84 parcelles observées du 22 au 28 avril, deux parcelles présente des drapeaux, 4 parcelles des repiquages sur feuilles.

Estimation du risque

Sur cépages sensibles aux drapeaux



Sur parcelles sensibles en secteurs ultra précoces et très précoces.



Autres cas



FLAVESCENCE DOREE : maladie de quarantaine

Biologie : [Cf Bulletin n°6](#)

Scaphoideus titanus adulte



Larves de Scaphoideus titanus



Symptômes de flavescence dorée



Projet d'arrêté préfectoral

Le projet d'arrêté préfectoral régional de lutte contre la flavescence dorée de la vigne pour la campagne 2020 est actuellement en consultation publique sur le site internet de la DRAAF en cliquant sur le lien suivant :

[Consultation publique.](#)

Vous trouverez dans cet article : le projet d'arrêté et sa note de présentation, les cartes détaillées pour les communes comportant plusieurs secteurs faisant l'objet d'aménagements de lutte différents, et la fiche d'observation que vous pouvez remplir et renvoyer à l'adresse suivante : sral.draaf-paca@agriculture.gouv.fr.

Le délai de retour des observations est fixé au 7 mai.

VERS DE LA GRAPPE

Biologie : [Cf bulletin n°1](#)

Observations

Les vols se poursuivent en toutes zones mais sont en baisse en zones précoces.

Prévisions du modèle ACTIV

	Premières larves L3
Secteur très précoce	A partir du 24 avril
Secteur précoce	A partir du 27 avril
Secteur médian	A partir du 1 ^{er} mai
Secteur tardif	A partir du 4 mai
Secteur très tardif	A partir du 8 mai

Estimation du risque



(Très localement fort)



INFORMATIONS

La note technique nationale relative aux résistances en vigne est en ligne.

[Note technique 2020](#)

[Liste des produits de biocontrôle](#)

Le BSV est un outil d'aide à la décision, les informations données correspondent à des observations réalisées sur un échantillon de parcelles régionales.

Le risque annoncé correspond au risque potentiel connu des rédacteurs et ne tient pas compte des spécificités de votre exploitation.

Par conséquent, les informations renseignées dans ce bulletin doivent être complétées par vos propres observations avant toute prise de décision.

Comité de rédaction

CIRAME : Ricaud Elisabeth

Chambre d'agriculture des Bouches du Rhône : Richy Didier

Chambre d'agriculture de la Drôme : Blanc Marie-Véronique

Chambre d'agriculture de Var : Mazeau Julie

Chambre d'agriculture du Vaucluse : Vandamme Rémi

Observations

Association des Vignerons de la Sainte Victoire

CAPL

Chambres d'Agriculture Bouches du Rhône, Drôme, Var et Vaucluse

CoopAzur JARDICA

Domaine expérimental La Tapy

Scan

Soufflet Vigne

Financement

Action du plan Ecophyto piloté par les ministères en charge de l'agriculture, de l'écologie, de la santé et de la recherche, avec l'appui technique et financier de l'Office français de la Biodiversité.



Vous abonner



Devenir
observateur
& contact



Tous les BSV
PACA