

# Viticulture

PACA

n°10  
12 mai 2020



Référent filière & rédacteur

**Elisabeth RICAUD**  
CIRAME  
Ricaud-e@agrometeo.fr

Directeur de publication

**André BERNARD**  
Président de la chambre régionale  
d'Agriculture Provence Alpes-Côte  
d'Azur  
Maison des agriculteurs  
22 Avenue Henri Pontier  
13626 Aix en Provence cedex 1  
[contact@paca.chambagri.fr](mailto:contact@paca.chambagri.fr)

Supervision

**DRAAF**  
Service régional de l'Alimentation  
**PACA**  
132 boulevard de Paris  
13000 Marseille



## AU SOMMAIRE DE CE NUMÉRO

### Phénologie

- [Grenache](#)
- [Muscat de Hambourg](#)

### Maladie

- [Mildiou](#)
- [Black-Rot](#)
- [Oïdium](#)

### Ravageurs

- [Vers de la grappe](#)

### Informations



[Les abeilles butinent, protégeons les !](#)



Vous abonner |



Devenir  
observateur  
& contact |



Tous les BSV  
PACA

Photos : CA84



stade F (5-6 f. étalées)

BBCH 14-53



stade G (8-9 f. étalées)

BBCH 55



Stade H (10-13f étalées)

BBCH 57



1ères fleurs

Stade I (1ères fleurs)

## Grenache

Secteur 0	Secteur I	Secteur II	Secteur III	Secteur IV	Secteur V
Stade 10-12f à 1 <sup>ères</sup> fleurs	Stade 10-11f à 1 <sup>ères</sup> fleurs	Stade 7-8f à 12-13f	Stade 5-6f à 11-12f	Stade 5-6f à 10-11f	Stade 5-6f à 7-8f
<b>Stade 12-13</b> feuilles majoritaire	<b>Stade 11-13</b> feuilles majoritaire	<b>Stade 11-12</b> feuilles majoritaire	<b>Stade 9-10</b> feuilles majoritaire	<b>Stade 7-9</b> feuilles majoritaire	

## Muscat de Hambourg

Secteur II	Secteur III	Secteur IV	Secteur V
Stade 10-13 feuilles	Stade 9-11 feuilles	Stade 7-10 feuilles	Stade 7-8 feuilles

[Carte de précocité](#)

## MILDIOU

Biologie : [Cf bulletin n°2](#)

**Pour que les contaminations primaires aient lieu (foyers primaires)**, il faut conjointement :

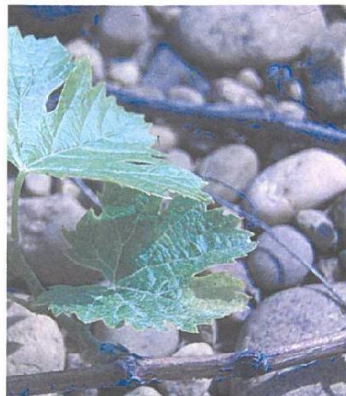
- présence d'organes verts dès le stade « pointe verte (semis de pépins compris)
- présence de flaques d'eau (des rosées ne suffisent pas)
- températures supérieures à 10°C.

Ces trois conditions permettent aux œufs d'hiver de libérer les macroconidies contenant des zoospores qui contaminent les organes verts présents dans la flaque ou à proximité immédiate par éclaboussures.

Après un délai variable de 10 à 20 jours selon la température, les 1ères taches apparaissent sur le feuillage.

Ce sont les foyers primaires : taches d'huile sur les organes verts présents au niveau du sol

Foyer primaire




Prophylaxie [Cf bulletin n°2](#)

### Territoire sud Drôme/Côtes du Rhône/Vallée du Rhône

#### Analyse du risque

Les pluies des 10/11 mai ont provoqué des contaminations généralisées, de niveau moyen à fort (modèle Milstop) ainsi que des repiquages sur les parcelles présentant des symptômes. Les taches devraient être visibles à partir du 21 mai. Les valeurs de l'EPI (Etat Potentiel d'Infection) sont en hausse de 1,5 à 4,5 points.

#### Observations

 En début de semaine, premiers foyers observés dans le sud Drôme à Montbrison le Lez et à Suze la Rousse. De nouveaux foyers sont observés dans le Vaucluse dans les secteurs Ventoux, Côtes du Rhône, Vallée du Calavon.

Rechercher les symptômes issus des contaminations des 27/28 avril.

#### Estimation du risque



En cas de pluie



## Territoire sud Luberon/Bouches du Rhône/Ste Victoire

### Analyse du risque

Les pluies des 10/11 mai ont provoqué des contaminations généralisées, de niveau moyen à fort (modèle Milstop) ainsi que des repiquages sur les parcelles présentant des symptômes. Les taches devraient être visibles à partir du 21 mai. Les valeurs de l'EPI (Etat Potentiel d'Infection) sont en hausse de 2 à 4 points.

### Observations



Nouveaux foyers primaires observés à La Fare-les-Oliviers, Aurons, Le Puy Ste Réparate, Puylobier, Trets et Pourcieux.

Rechercher les symptômes issus des contaminations des 27/28 avril.

### Estimation du risque



En cas de pluie



## Territoire Provence

### Analyse du risque

Les pluies des 10/11 mai ont provoqué des contaminations généralisées, de niveau moyen à fort (modèle Milstop) ainsi que des repiquages sur les parcelles présentant des symptômes. Les taches devraient être visibles à partir du 21 mai. Les valeurs de l'EPI (Etat Potentiel d'Infection) sont en hausse de 1 à 3 points.

### Observations



Pas de nouveaux foyers primaires observés sur les parcelles du réseau.

Rechercher les symptômes issus des contaminations des 27/28 avril.

### Estimation du risque



En cas de pluie



**BLACK-ROT**Biologie : [Cf bulletin n°6](#)

Tache de black-rot avec des pycnides



pycnides

Photo CA84

**Analyse du risque**

Nouvelles contaminations suite aux pluies des 10/11 mai. Les symptômes devraient être visibles en fin de mois.

**Observations**

Les premières taches sur feuilles sont observées suites aux pluies des 19/20 avril sur de nombreux secteurs dans le territoire Sud Drôme/ Côtes de Rhône/Vallée du Rhône, aussi bien sur des parcelles historiques que sur des non historiques.

Rechercher les symptômes issus des contaminations des 27/28 avril.

**Estimation du risque****Territoire sud Drôme/Côtes du Rhône/Vallée du Rhône**

Sur secteurs historiques



AUCUN FAIBLE MODÉRÉ FORT TRÈS FORT ALERTE

Autres secteurs



AUCUN FAIBLE MODÉRÉ FORT TRÈS FORT ALERTE

**Territoires Bouches du Rhône et Provence**

Sur secteurs historiques



AUCUN FAIBLE MODÉRÉ FORT TRÈS FORT ALERTE

Autres secteurs



AUCUN FAIBLE MODÉRÉ FORT TRÈS FORT ALERTE

## OÏDIUM

Biologie : [Cf bulletin n°3](#)

### Oïdium sur feuilles



Photo CA83

### Observations

Sur 102 parcelles observées du 6 au 12 mai, 11 parcelles présentent des symptômes sur feuilles.

### Estimation du risque

Sur parcelles sensibles et stade 10 feuilles atteint.



Autres cas



# RAVAGEURS

## VERS DE LA GRAPPE

Biologie : [Cf bulletin n°1](#)

### Observations



Les vols sont terminés en secteurs très précoces, précoces et médians. Ils se terminent en secteurs tardifs. Faire les bilans de fin de première génération (observation des glomérules) en secteur très précoces.

### Estimation du risque



(Très localement fort)



### Glomérule



La note technique nationale relative aux résistances en vigne est en ligne.

[Note technique 2020](#)

[Liste des produits de biocontrôle](#)

Le BSV est un outil d'aide à la décision, les informations données correspondent à des observations réalisées sur un échantillon de parcelles régionales.

Le risque annoncé correspond au risque potentiel connu des rédacteurs et ne tient pas compte des spécificités de votre exploitation.

Par conséquent, les informations renseignées dans ce bulletin doivent être complétées par vos propres observations avant toute prise de décision.

## Comité de rédaction

**CIRAME : Ricaud Elisabeth**

**Chambre d'agriculture des Bouches du Rhône : Richy Didier**

**Chambre d'agriculture de la Drôme : Blanc Marie-Véronique**

**Chambre d'agriculture de Var : Mazeau Julie**

**Chambre d'agriculture du Vaucluse : Vandamme Rémi**

## Observations

**Association des Vignerons de la Sainte Victoire**

**CAPL**

**Chambres d'Agriculture Bouches du Rhône, Drôme, Var et Vaucluse**

**CoopAzur JARDICA**

**Domaine expérimental La Tapy**

**Scan**

**Soufflet Vigne**

## Financement

Action du plan Ecophyto piloté par les ministères en charge de l'agriculture, de l'écologie, de la santé et de la recherche, avec l'appui technique et financier de l'Office français de la Biodiversité.



Vous abonner



Devenir  
observateur  
& contact



Tous les BSV  
PACA