

# Viticulture

PACA

n°21  
28 juillet 2020



Référent filière & rédacteur

Elisabeth RICAUD  
CRIIAM Sud  
e.ricaud@criiamsud.fr

Directeur de publication

André BERNARD  
Président de la chambre régionale  
d'Agriculture Provence-Alpes-Côte  
d'Azur  
Maison des agriculteurs  
22 Avenue Henri Pontier  
13626 Aix en Provence cedex 1  
[contact@paca.chambagri.fr](mailto:contact@paca.chambagri.fr)

Supervision

DRAAF  
Service régional de l'Alimentation  
PACA  
132 boulevard de Paris  
13000 Marseille



## AU SOMMAIRE DE CE NUMÉRO

### Phénologie

- [Grenache](#)
- [Muscat de Hambourg](#)

### Maladie

- [Mildiou](#)
- [Black-Rot](#)
- [Oidium](#)

### Ravageurs

- [Vers de la grappe](#)

### Biodiversité

- Respectez les auxiliaires : [Scolie à front jaune](#)

### Informations



[Les abeilles butinent, protégeons les !](#)



Vous abonner



Devenir  
observateur  
& contact



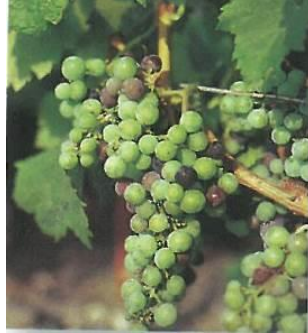
Tous les BSV  
PACA

Photos : CA84



**Fermeture**

BBCH77

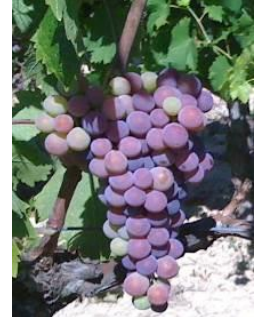


**Début véraison**

BBCH81



**25% véraison**



**75% véraison**

## Grenache

Secteur 0	Secteur I	Secteur II	Secteur III	Secteur IV	Secteur V
Stade début véraison à 75% véraison	Stade fermeture à 75% véraison	Stade fermeture à 75% véraison	Stade fermeture à 25% véraison	Stade fermeture à 25% véraison	Stade fermeture à 1 <sup>ères</sup> baies vérées
<b>75% véraison majoritaire</b>	<b>50% véraison majoritaire</b>	<b>25% véraison majoritaire</b>	<b>Début véraison majoritaire</b>	<b>1<sup>ère</sup> baies vérées majoritaire</b>	<b>Fermeture majoritaire</b>

## Muscat de Hambourg

Secteur II	Secteur III	Secteur IV	Secteur V
Stade 50 % véraison	Stade 30 % véraison	Stade début véraison	Stade 1 <sup>ères</sup> baies vérées à début véraison

[Carte de précocité](#)

**MILDIOU****Taches de mildiou sur feuille**Biologie : [Cf bulletin n°2](#)

Photo CIRAME

Prophylaxie [Cf bulletin n°2](#)**Mildiou sur grappes : rot brun**

Photo CA13

**Territoire sud Drôme/Côtes du Rhône/Vallée du Rhône****Analyse du risque**

Les faibles pluies très localisées des 22/23 et 28 juillet pourront entraîner très localement des repiquages sur jeunes feuilles. Les valeurs de l'EPI (Etat Potentiel d'Infection) sont en baisse de 1 point en moyenne.

**Observations**

Pas d'évolution depuis la semaine dernière.

**Estimation du risque**

En cas de pluie, sur jeunes feuilles



AUCUN FAIBLE MODÉRÉ FORT TRÈS FORT ALERTE

En cas de pluie, sur grappes



AUCUN FAIBLE MODÉRÉ FORT TRÈS FORT ALERTE

**Territoire sud Luberon/Bouches du Rhône/Ste Victoire****Analyse du risque**

Pas de pluie enregistrée, excepté à Arles le 23 juillet. Les valeurs des EPI (Etat Potentiel d'Infection) sont en baisse de 1 point en moyenne en l'absence de pluie.

**Observations**

Peu d'évolution excepté en Camargue sur vigne poussante.

**Estimation du risque**

En cas de pluie, sur vignes poussantes avec symptômes.



AUCUN FAIBLE MODÉRÉ FORT TRÈS FORT ALERTE

En cas de pluie, sur grappes



AUCUN FAIBLE MODÉRÉ FORT TRÈS FORT ALERTE

**MILDIOU****Territoire Provence**

## Analyse du risque

Pas de pluie enregistrées. Les valeurs de l'EPI (Etat Potentiel d'Infection) sont en baisse de 1,5 points.

## Observations

Pas d'évolution depuis la semaine dernière.

## Estimation du risque

En cas de pluie, sur jeunes feuilles

En cas de pluie, sur grappes

**BLACK-ROT**

Biologie : [Cf bulletin n°6](#)

Tache de black-rot avec des pycnides



Photo CA84

pycnides

Black-rot sur grappes



Photo CA26

## Analyse du risque

Conditions climatiques non favorables à la maladie.

## Observations

Pas d'évolution.

## Estimation du risque





## OÏDIUM

Biologie : [Cf bulletin n°3](#)

### Oïdium sur grappes



Photo CA83

### Oïdium sur feuilles

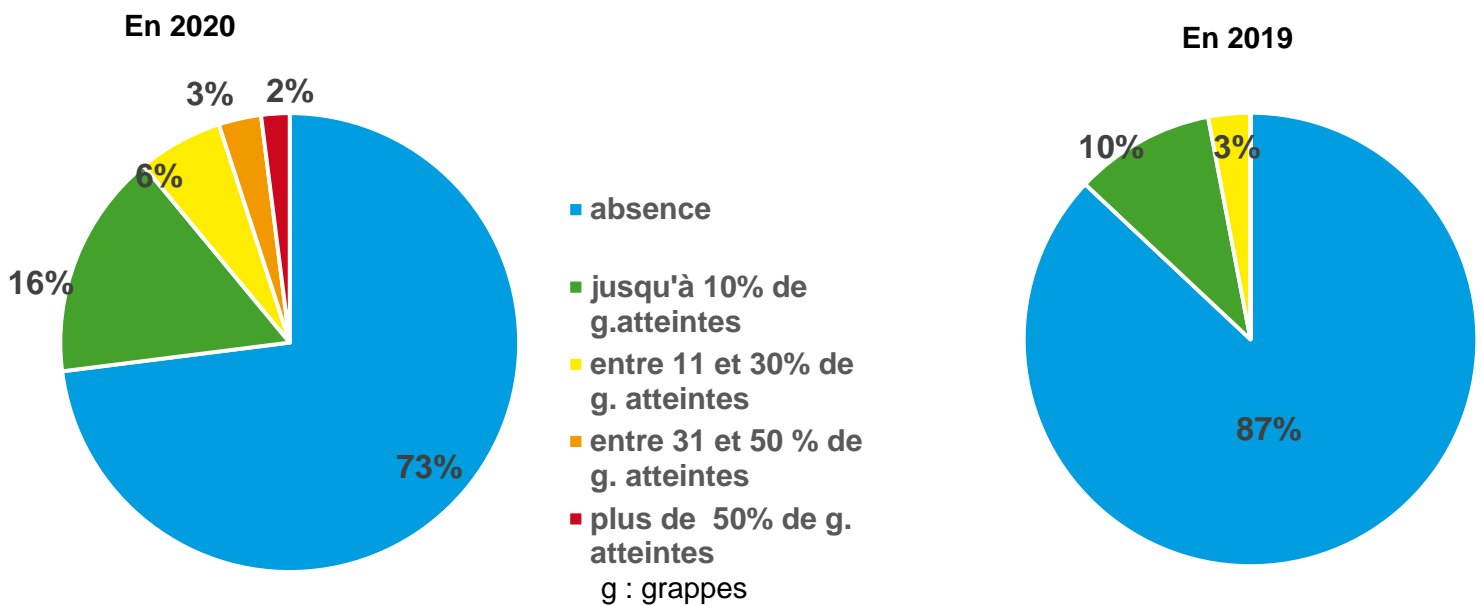


Photo CA83

### Observations

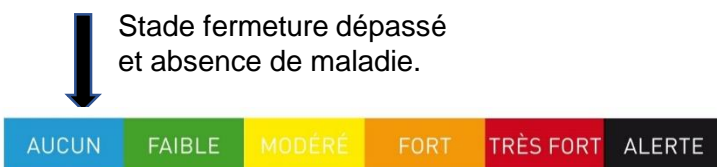
262 parcelles observées du 23 juin au 28 juillet :

### Oïdium sur grappes : fréquence et intensité (bilan fermeture de la grappe)



En 2020, 89% des parcelles ne dépassent pas le seuil de nuisibilité qui est de 10% de grappes oïdiées, 97% en 2019.

### Estimation du risque



## VERS DE LA GRAPPE : Eudémis 3<sup>ème</sup> génération

Biologie : [Cf bulletin n°1](#)

### Observations

Les premiers papillons de 3<sup>ème</sup> génération eudémis sont capturés en secteur tardif.  
Des pontes sont observées en secteurs précoces et médians.

### Prévisions du modèle ACTIV

	Début du vol 3 <sup>ème</sup> génération eudémis	1 <sup>ères</sup> pontes 3 <sup>ème</sup> génération eudémis	1 <sup>ères</sup> larves 3 <sup>ème</sup> génération eudémis	1 <sup>ères</sup> larves L3 3 <sup>ème</sup> génération eudémis
<b>Secteur très précoce</b>	A partir du 8 juillet	A partir du 12 juillet	A partir du 19 juillet	A partir du 29 juillet
<b>Secteur précoce</b>	A partir du 13 juillet	A partir du 17 juillet	A partir du 25 juillet	A partir du 5 août
<b>Secteur médian</b>	A partir du 18 juillet	A partir du 23 juillet	A partir du 29 juillet	A partir du 8 août
<b>Secteur tardif</b>	A partir du 21 juillet	A partir du 26 juillet	A partir du 2 août	A partir du 11 août
<b>Secteur très tardif</b>	A partir du 27 juillet	A partir du 1 <sup>er</sup> août	A partir du 8 août	

Estimation du risque pour la 3<sup>ème</sup> génération d'eudémis



(localement fort)



La note technique nationale relative aux résistances en vigne est en ligne.

[Note technique 2020](#)

[Liste des produits de biocontrôle](#)

**Adventices :** [les ambrosies](#)

**Dernier BSV hebdomadaire**

## Attention auxiliaire menacé par la confusion avec le frelon asiatique

### Scolie à front jaune, *Scolia flavifrons*

La 'Scolie à front jaune' est un hyménoptère de 25-40mm de long, de couleur noire avec **quatre taches jaunes** sur l'abdomen et très velu.



Photo: Scolie à front jeune mâle (Source: F.Magnan)

C'est le **plus grand hyménoptère de France** qui est souvent **confondu avec les frelons européens et asiatiques**. La femelle est bien plus grande, mais le mâle est en effet plus petit avec une tête noire, ce qui peut porter à confusion.

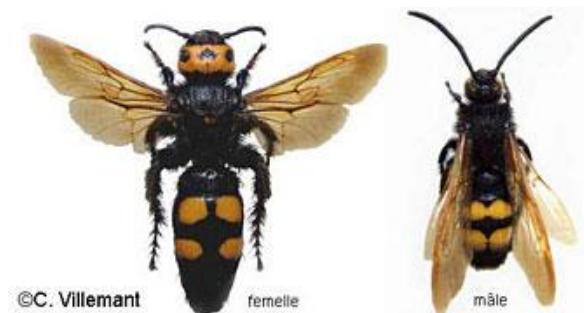
Cet insecte est généralement présent de **mi-mai à mi-juin**, mais cette période peut s'étendre si les conditions climatiques sont favorables. La scolie participe à la **pollinisation** des fleurs. C'est aussi un parasitoïde des larves souterraines de coléoptères.

Il est courant que le frelon européen soit victime de la réputation de son cousin asiatique, et il est donc bien souvent éliminé alors qu'il est très utile aux écosystèmes et inoffensif vis-à-vis des colonies d'abeilles. Il en est de même pour la scolie à front jaune qui est présente en région PACA et dont la ressemblance avec le frelon asiatique lui porte souvent préjudice alors qu'elle est **non agressive** vis-à-vis de l'homme, des abeilles, et elle est utile à la pollinisation.

Il est donc indispensable de bien les reconnaître et agir en conséquence. Si un doute persiste, la première chose à faire est de prendre en photo l'insecte et de se renseigner auprès des services compétents (FREDON PACA) pour faire un signalement si la présence de frelons asiatiques est confirmée.

Pour plus d'informations:

- <https://fredon.fr/paca/frelon-asiatique>
- <https://www.gdsa85.fr/le-frelon-asiatique/>



©C. Villemant  
Photo: Scolie à front jaune femelle et mâle (Source: MNHN)

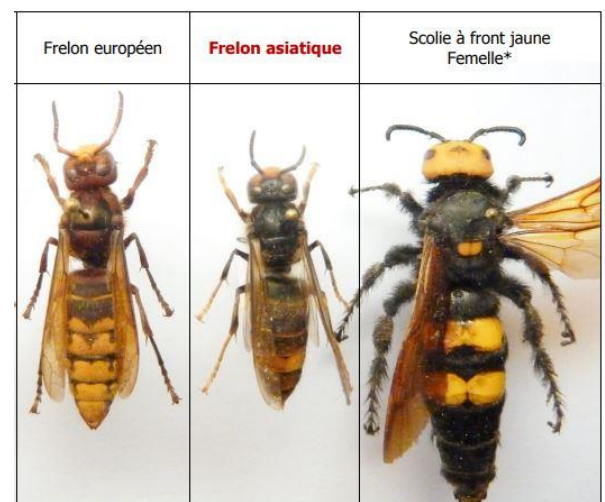


Photo: Comparaison entre le frelon asiatiques et les autres espèces indigènes (Source: Fredon Rhône-Alpes)



Le BSV est un outil d'aide à la décision, les informations données correspondent à des observations réalisées sur un échantillon de parcelles régionales.

Le risque annoncé correspond au risque potentiel connu des rédacteurs et ne tient pas compte des spécificités de votre exploitation.

Par conséquent, les informations renseignées dans ce bulletin doivent être complétées par vos propres observations avant toute prise de décision.

## Comité de rédaction

**CRIIAM Sud : Ricaud Elisabeth**

**Chambre d'agriculture des Bouches du Rhône : Richy Didier**

**Chambre d'agriculture de la Drôme : Blanc Marie-Véronique**

**Chambre d'agriculture de Var : Mazeau Julie**

**Chambre d'agriculture du Vaucluse : Vandamme Rémi**

## Observations

**Association des Vignerons de la Sainte Victoire**

**CAPL**

**Chambres d'Agriculture Bouches du Rhône, Drôme, Var et Vaucluse**

**CoopAzur JARDICA**

**Domaine expérimental La Tapy**

**Scan**

**Soufflet Vigne**

## Financement

Action du plan Ecophyto piloté par les ministères en charge de l'agriculture, de l'écologie, de la santé et de la recherche, avec l'appui technique et financier de l'Office français de la Biodiversité.



Vous abonner



Devenir  
observateur  
& contact



Tous les BSV  
PACA