

# Viticulture

PACA

n°17  
29 juin 2021



Référent filière & rédacteur

Elisabeth RICAUD  
CRIIAM Sud  
e.ricaud@criiamsud.fr

Directeur de publication

André BERNARD  
Président de la chambre régionale  
d'Agriculture Provence-Alpes-Côte  
d'Azur  
Maison des agriculteurs  
22 Avenue Henri Pontier  
13626 Aix en Provence cedex 1  
[contact@paca.chambagri.fr](mailto:contact@paca.chambagri.fr)

Supervision

DRAAF  
Service régional de l'Alimentation  
PACA  
132 boulevard de Paris  
13000 Marseille



## AU SOMMAIRE DE CE NUMÉRO

### Phénologie

- [Grenache](#)

### Maladie

- [Oïdium](#)
- [Mildiou](#)
- [Black-Rot](#)
- [Flavescence dorée](#)

### Ravageurs

- [Vers de la grappe](#)

### Informations



[Les abeilles butinent, protégeons les !](#)



Vous abonner |



Devenir  
observateur  
& contact |



Tous les BSV  
PACA



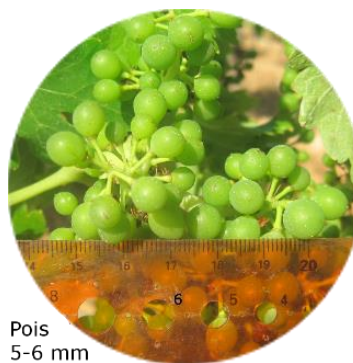
Nouaison

BBCH 71



2-3 mm  
plombs

BBCH 73



Pois  
5-6 mm

BBCH 75



Fermeture

BBCH 77

## Grenache

Stades phénologiques observés sur vignes non gelées

Secteur 0	Secteur I	Secteur II	Secteur III	Secteur IV	Secteur V
Stade baies 8-9 mm à fermeture, baies 10-12 mm à fermeture majoritaire.	Stade 8-9 mm, à fermeture baies 10-12 à fermeture majoritaire.	Stade baies 6-7 mm, à fermeture, baies 8-11 mm majoritaire.	Stade baies 2-3 mm à baies 10-12 mm, baies 5-8 mm majoritaire.	Stade baies 2-3 mm à baies 8-9 mm, baies 4-5 mm majoritaire.	Stade baies 2-3 mm à 6-7 mm baies 3-4 mm majoritaire.

Le retard par rapport à 2020 n'est plus que d'environ une semaine.

[Carte de précocité](#)

## Oïdium

Biologie : [Cf bulletin n°6](#)

Oïdium sur feuilles



Photo CA83

Oïdium sur grappes

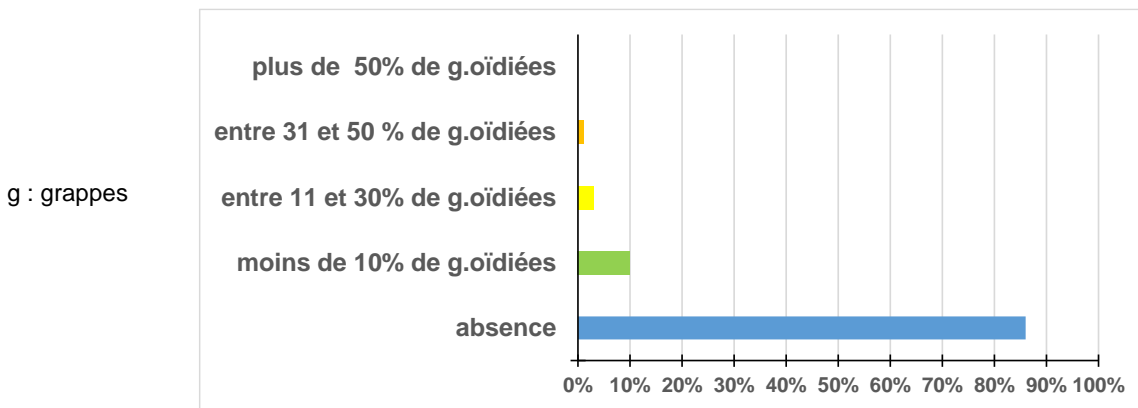


Photo CA83

### Observations

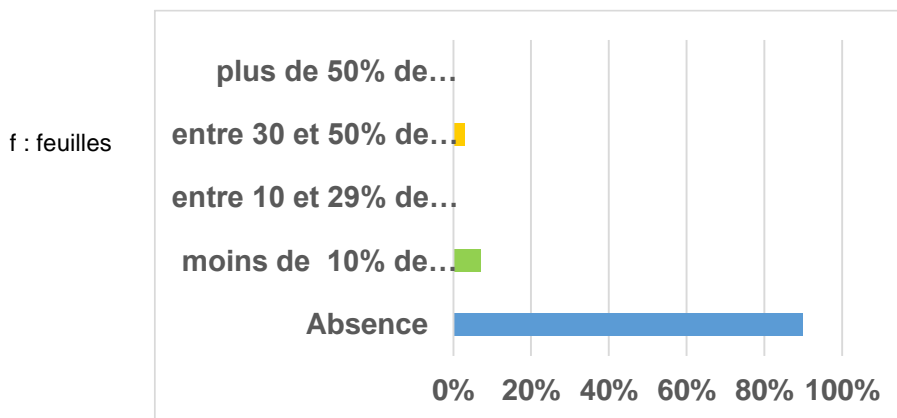
Sur 116 parcelles observées du 23 au 29 juin, 16 parcelles présentent des symptômes sur grappes.

#### Oïdium sur grappes : fréquence et intensité



[Parcelles natures](#) : sur 14 parcelles observées cinq présentent des symptômes sur grappes.

#### Bilan oïdium sur feuilles (23 mai au 29 juin) : fréquence et intensité



### Estimation du risque

↓ Stade fermeture de la grappe atteint

↓ Cas contraire



## MILDIOU

Biologie : [Cf bulletin n°3](#)

Prophylaxie : [Cf bulletin n°3](#)

### Taches de mildiou sur feuilles



Photo CIRAME

### Mildiou sur grappes



Photo CA26


### Territoire sud Drôme/Côtes du Rhône/Vallée du Rhône

#### Analyse du risque

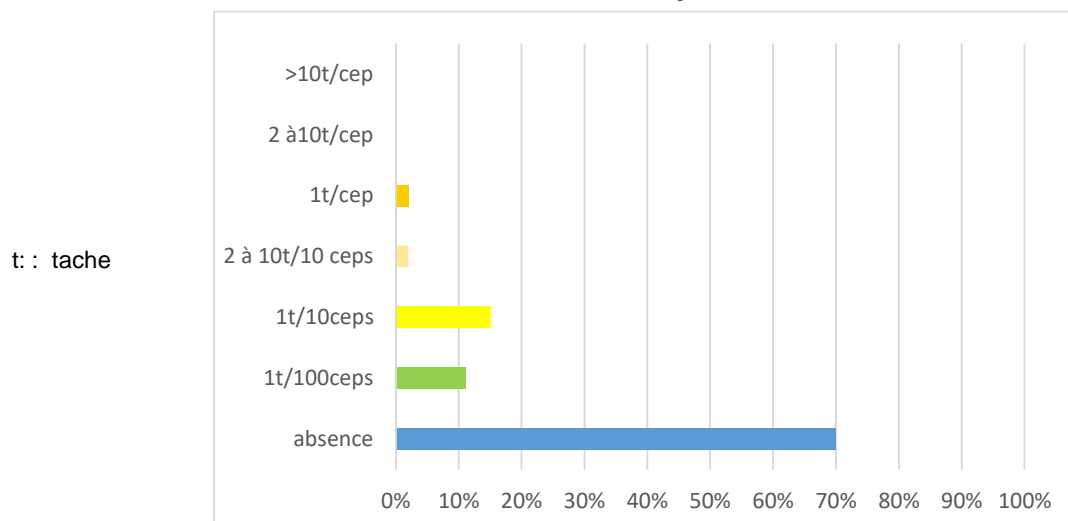
Les conditions climatiques de la semaine n'ont pas été contaminatrices. Suite aux pluies localisées du 21 juin les EPI (Etat Potentiel d'Infection) du modèle Potentiel Système sont en hausse de 2 points en moyenne, en baisse de 2 points sur les secteurs sans pluie le 21 juin.

#### Observations

Peu d'évolution de la maladie. Sur les 61 parcelles du réseau, observées du 23 au 29 juin, 18 parcelles présentent des symptômes sur feuilles, une parcelle des symptômes sur grappes.

 Rechercher les symptômes issus de la contamination localisée du 21 juin.

### Mildiou sur feuilles : fréquence et intensité



Parcelles natures : sur 9 parcelles observées six parcelles présentent des symptômes sur feuilles, trois parcelles des symptômes sur grappes.

#### Estimation du risque

parcelles avec symptômes



parcelles sans symptôme



## MILDIOU

## Territoire sud Luberon/Bouches du Rhône/Ste Victoire

## Analyse du risque

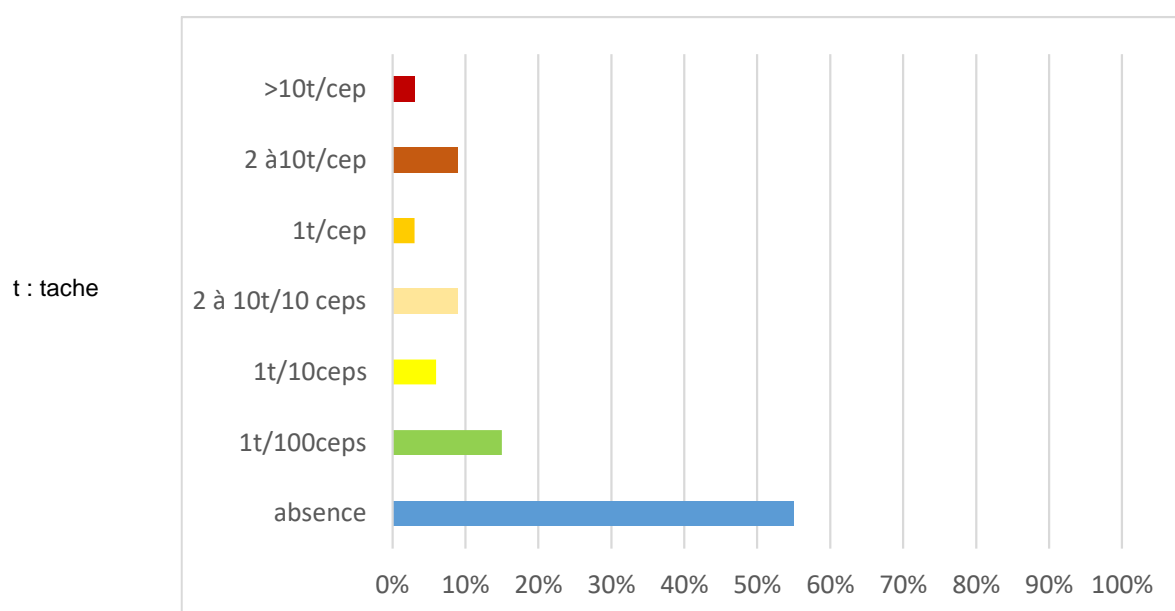
Les conditions climatiques de cette semaine n'ont pas été favorables à de nouvelles contaminations. Les EPI (Etat Potentiel d'Infection) sont en baisse de 2 à 4 points.

## Observations

Peu d'évolution.

Sur les 33 parcelles du réseau, observées du 23 au 27j uin, 15 parcelles présentent des symptômes sur feuilles.

## Mildiou sur feuilles : fréquence et intensité



Parcelles natures : les cinq parcelles observées présentent des symptômes sur feuilles , trois parcelles des symptômes sur grappes.

## Estimation du risque

parcelles avec symptômes



parcelles sans symptôme



## MILDIOU

## Territoire Provence

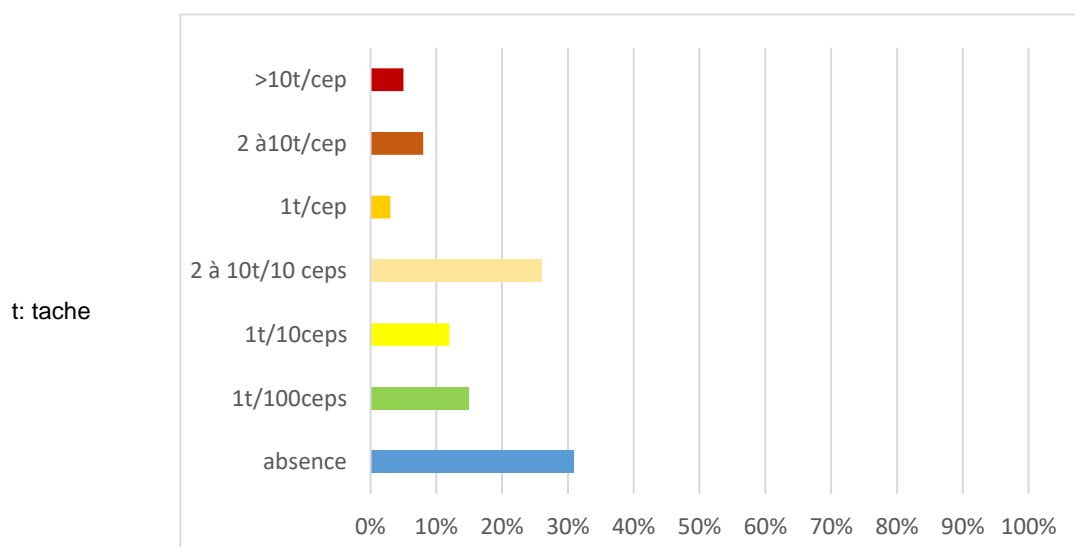
## Analyse du risque

Les conditions climatiques de cette semaine n'ont pas été favorables à de nouvelles contaminations. Très localement, de faibles pluies sont enregistrées le 22. Ces pluies pourront provoquer des repiquages sur les parcelles présentant des symptômes. Les EPI (Etat Potentiel d'Infection) sont en baisse de 2 à 4 points, en hausse très localement si pluie le 22 juin.

## Observations

De nouveaux symptômes sont observés suite aux fortes rosées matinales. Sur les 33 parcelles du réseau, observées du 23 au 29 juin, 15 parcelles présentent des symptômes sur feuilles, trois parcelles des symptômes sur grappes.

## Mildiou sur feuilles : fréquence et intensité



Parcelles natures : sur trois parcelles observées une parcelle présente des symptômes sur feuilles et sur grappes.

## Estimation du risque



En cas de pluie ou fortes humidités.



## BLACK-ROT

Biologie : [Cf bulletin n°11](#)

### Analyse du risque

Les conditions climatiques de cette semaine n'ont pas été favorables à de nouvelles contaminations.

### Observations

Pas d'évolution.

Sur 111 parcelles observées du 23 au 29 juin, 8 parcelles présentent des symptômes sur feuilles.

[Parcelles natures](#) : sur 8 parcelles observées deux parcelles présentent des symptômes sur feuilles, une parcelle des symptômes sur grappes.

### Estimation du risque



## FLAVESCENCE DOREE : maladie de quarantaine

Biologie : [Cf bulletin n°13](#)

Le communiqué de la DRAAF-SRAL PACA du 31 mai 2021, concernant la lutte obligatoire contre la flavescence dorée est en ligne sur les sites :

[DRAAFPACA](#)

[CRIIAM Sud](#)

[Carte interactive FREDON PACA](#)

Tache de black-rot avec des pycnides



Photo CA84

pycnides

## VERS DE LA GRAPPE : Eudémis-Cochylis

Biologie: [Cf bulletin n°1](#)

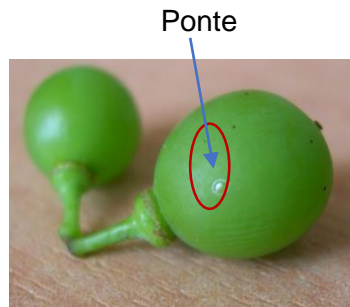


Photo CA83

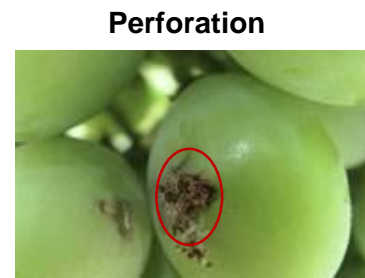


Photo CA13

### Observations

Les vols de la deuxième génération se poursuivent., mais diminuent en secteurs précoces. Les premiers œufs sont observés en secteurs tardifs, ainsi que les premières perforations en secteurs précoces.

### Prévisions du modèle ACTIV

	Premières larves (L1)	Premières larves âgées (L3)
<b>Secteur très précoce</b>	16-17 juin	26-27 juin
<b>Secteur précoce</b>	20-23 juin	29 juin- 2 juillet
<b>Secteur médian</b>	24-26 juin	4-5 juillet
<b>Secteur tardif</b>	27-30 juin	7-10 juillet
<b>Secteur très tardif</b>	2 juillet	Trop tôt

### Estimation du risque



Très localement fort.





La note technique nationale relative aux résistances en vigne est en ligne.

[Note technique 20201](#)

[Liste des produits de biocontrôle](#)

## **Parcelles natures**

Le réseau « parcelles natures » est un réseau de parcelles dont cinq rangs ne reçoivent aucune protection phytosanitaire.

L'observation de ce réseau est financée par la région Sud Provence Alpes Côte d'Azur.

Le BSV est un outil d'aide à la décision, les informations données correspondent à des observations réalisées sur un échantillon de parcelles régionales.

Le risque annoncé correspond au risque potentiel connu des rédacteurs et ne tient pas compte des spécificités de votre exploitation.

Par conséquent, les informations renseignées dans ce bulletin doivent être complétées par vos propres observations avant toute prise de décision.

## Comité de rédaction

**CRIIAM Sud : Ricaud Elisabeth**

**Chambre d'agriculture des Bouches du Rhône : Richy Didier**

**Chambre d'agriculture de la Drôme : Blanc Marie-Véronique**

**Chambre d'agriculture de Var : Mazeau Julie**

**Chambre d'agriculture du Vaucluse : Vandamme Rémi**

## Observations

**Association des Vignerons de la Sainte Victoire**

**CAPL**

**Chambres d'Agriculture Bouches du Rhône, Drôme, Var et Vaucluse**

**CoopAzur JARDICA**

**Domaine expérimental La Tapy**

**Scan**

**Soufflet Vigne**

## Financement

Action du plan Ecophyto piloté par les ministères en charge de l'agriculture, de l'écologie, de la santé et de la recherche, avec l'appui technique et financier de l'Office français de la Biodiversité.



Vous abonner



Devenir  
observateur  
& contact



Tous les BSV  
PACA