

# Viticulture

PACA

n°19  
13 juillet 2021



Référent filière & rédacteur

Elisabeth RICAUD  
CRIIAM Sud  
e.ricaud@criiamsud.fr

Directeur de publication

André BERNARD  
Président de la chambre régionale  
d'Agriculture Provence-Alpes-Côte  
d'Azur  
Maison des agriculteurs  
22 Avenue Henri Pontier  
13626 Aix en Provence cedex 1  
[contact@paca.chambagri.fr](mailto:contact@paca.chambagri.fr)

Supervision

DRAAF  
Service régional de l'Alimentation  
PACA  
132 boulevard de Paris  
13000 Marseille



MINISTÈRE  
DE L'AGRICULTURE  
ET DE  
L'ALIMENTATION

## AU SOMMAIRE DE CE NUMÉRO

### Phénologie

- [Grenache](#)

### Maladie

- [Oïdium](#)
- [Mildiou](#)
- [Black-Rot](#)
- [Flavescence dorée](#)

### Ravageurs

- [Vers de la grappe](#)

### Informations



[Les abeilles butinent, protégeons les !](#)



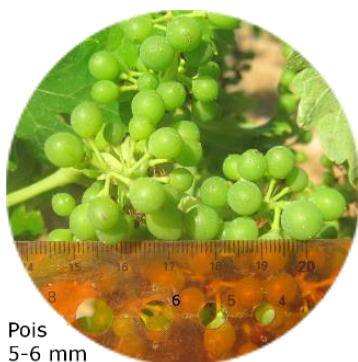
Vous abonner |



Devenir  
observateur  
& contact |



Tous les BSV  
PACA



Pois  
5-6 mm

BBCH 75



Fermeture

BBCH 77

## Grenache

Stades phénologiques observés sur vignes non gelées

Secteur 0	Secteur I	Secteur II	Secteur III	Secteur IV	Secteur V
Fermeture à 1ères baies vérées, fermeture majoritaire.	Baies 10-12 mm à 1ères baies vérées, fermeture majoritaire.	Stade baies 8-9 mm à fermeture, fermeture majoritaire.	Stade baies 8-9 mm à fermeture, fermeture majoritaire.	Stade baies 8-9 mm à fermeture, baies 10-12 mm majoritaire.	Stade baies 6-7 à 10-12 mm, baies 9-11 mm majoritaire.

[Carte de précocité](#)

## Oïdium

Biologie : [Cf bulletin n°6](#)

Oïdium sur feuilles



Photo CA83

Oïdium sur grappes



Photo CA83

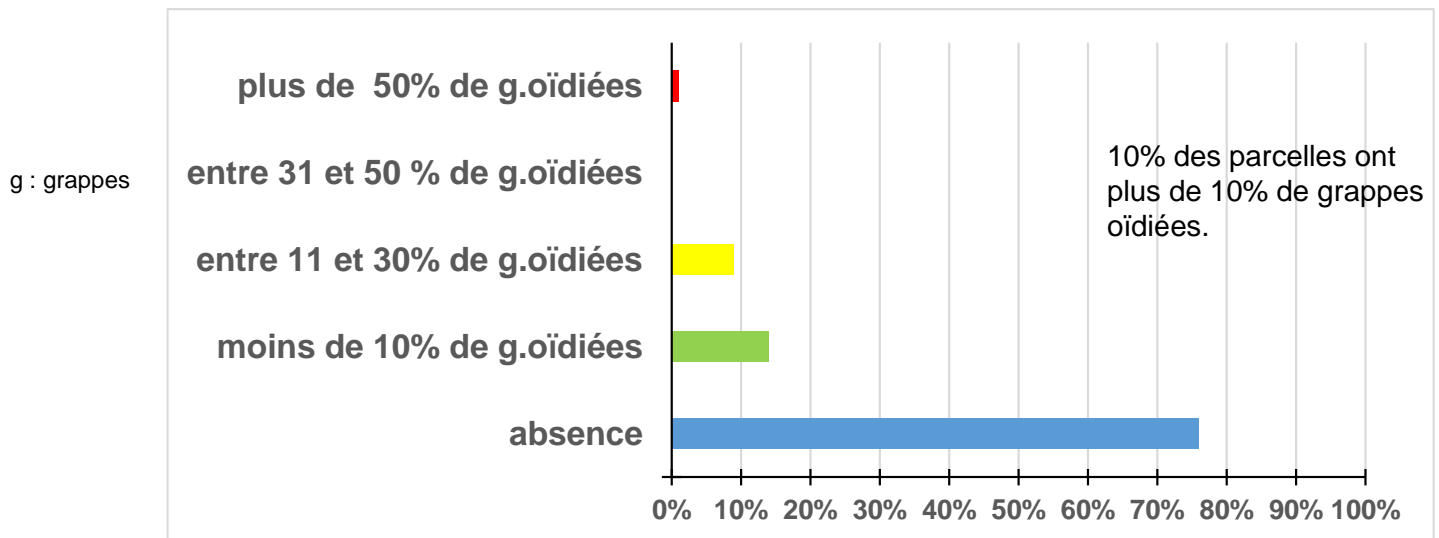
### Observations

Sur 80 parcelles observées du 28 juin au 13 juillet, au stade fermeture, 19 parcelles présentent des symptômes sur grappes.



Faire les bilans oïdium sur grappes lorsque le stade fermeture de la grappe est atteint.

### Oïdium sur grappes : fréquence et intensité (bilan fermeture de la grappe)



Parcelles natures : sur 10 parcelles observées au stade fermeture, trois parcelles ont plus de 10% de grappes oïdiées.

### Estimation du risque



Stade fermeture de la grappe atteint



Avant le stade fermeture



## MILDIOU

Biologie : [Cf bulletin n°3](#)

Prophylaxie : [Cf bulletin n°3](#)

### Taches de mildiou sur feuilles



Photo CIRAME

### Mildiou sur grappes



Photo CA26

### Territoire sud Drôme/Côtes du Rhône/Vallée du Rhône

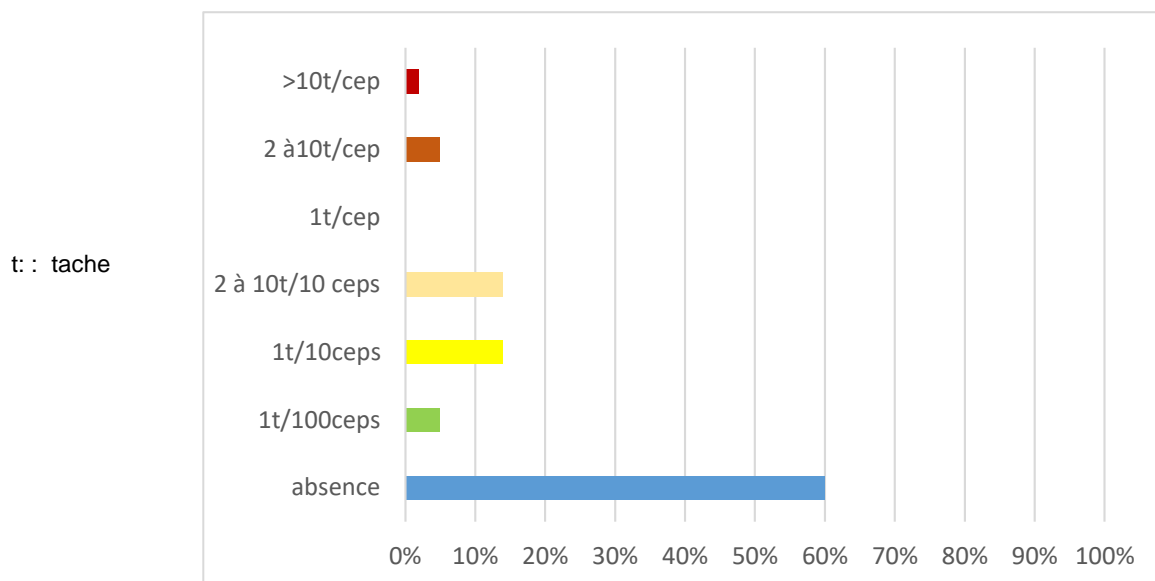
#### Analyse du risque

Les pluies localisées des 6 et 12 juillet ont pu provoquer des contaminations de niveau faible à moyen (modèle Milstop). Les symptômes devraient être visibles à partir du 17 juillet. Les EPI (Etat Potentiel d'Infection) du modèle Potentiel Système sont en hausse de 6 à 11 points sur les secteurs concernés par les pluies.

#### Observations

De nouveaux symptômes sont observés. Sur 43 parcelles du réseau, observées du 7 au 13 juillet, 14 parcelles présentent des symptômes sur feuilles, 3 parcelles des symptômes sur grappes.

#### Mildiou sur feuilles : fréquence et intensité



Parcelles natures : sur 9 parcelles observées six parcelles présentent des symptômes sur feuilles, une parcelle des symptômes sur grappes.

#### Estimation du risque

parcelles avec symptômes



parcelles sans symptôme



AUCUN FAIBLE MODÉRÉ FORT TRÈS FORT ALERTE

AUCUN FAIBLE MODÉRÉ FORT TRÈS FORT ALERTE

NB : les grappes restent sensibles jusqu'au stade fermeture.

## MILDIOU

## Territoire sud Luberon/Bouches du Rhône/Ste Victoire

## Analyse du risque

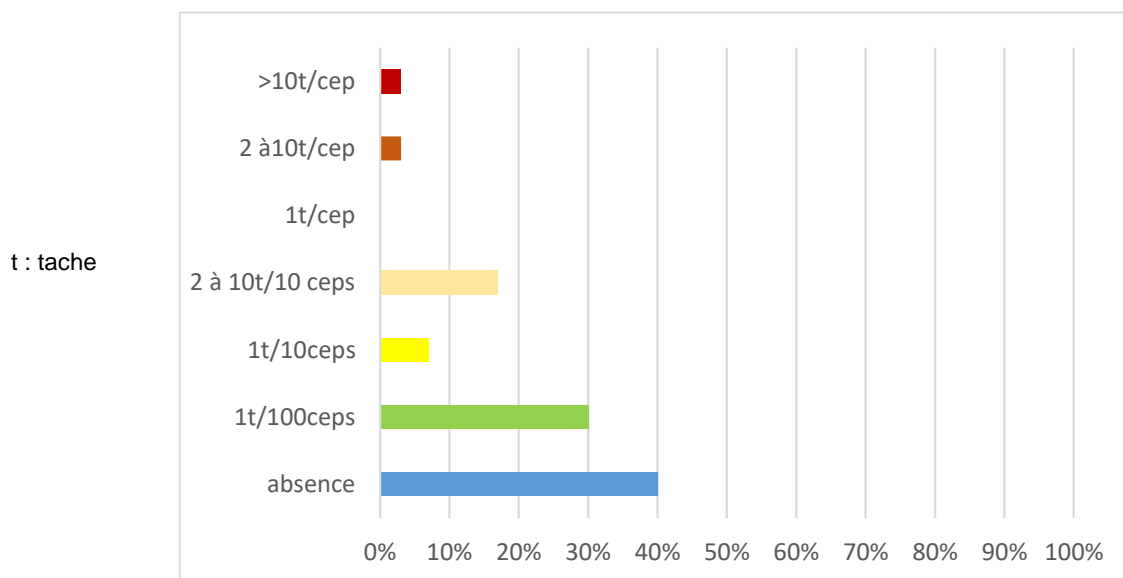
Les faibles pluies localisées des 6 et 12 juillet n'ont pas été suffisantes pour provoquer de nouvelles contaminations, mais pourront provoquer des repiquages sur les parcelles avec symptômes. Les EPI (Etat Potentiel d'Infection) du modèle Potentiel Système sont stables ou en hausse de 1 à 4 points sur les secteurs concernés par les faibles pluies.

## Observations

De nouveaux symptômes sont observés.

Sur 30 parcelles du réseau, observées du 7 au 13 juillet, 18 parcelles présentent des symptômes sur feuilles, une parcelle des symptômes sur grappes.

## Mildiou sur feuilles : fréquence et intensité



Parcelles natures : les cinq parcelles observées présentent des symptômes sur feuilles, une parcelle des symptômes sur grappes.

## Estimation du risque

parcelles avec symptômes



parcelles sans symptôme



NB : les grappes restent sensibles jusqu'au stade fermeture.

## MILDIU

## Territoire Provence

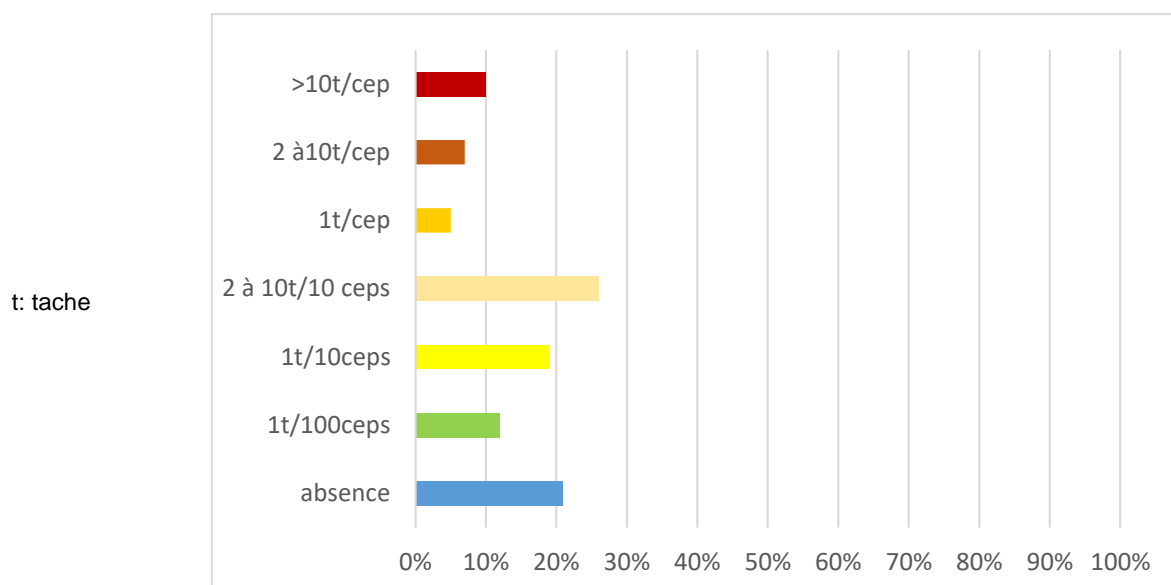
## Analyse du risque

Les conditions climatiques de cette semaine n'ont pas été favorables à de nouvelles contaminations. Les EPI (Etat Potentiel d'Infection) du modèle Potentiel Système sont stables ou en baisse.

## Observations

De nouveaux symptômes sont observés suite aux fortes rosées matinales. Sur 42 parcelles du réseau, observées du 7 au 13 juillet, 33 parcelles présentent des symptômes sur feuilles, quatre parcelles des symptômes sur grappes.

## Mildiou sur feuilles : fréquence et intensité



Parcelles natures : sur trois parcelles observées deux parcelles présentent des symptômes sur feuilles et sur grappes.

## Estimation du risque



En cas de pluie ou fortes humidités.



Passé le stade fermeture, le risque sur grappe diminue.

## BLACK-ROT

Biologie : [Cf bulletin n°11](#)

### Analyse du risque

Les pluies localisées du 6 et 12 juillet ont pu provoquer très localement une contamination.

### Observations

Peu d'évolution.

Sur 91 parcelles observées du 7 au 13 juillet, deux parcelles présentent des symptômes sur feuilles, trois parcelles des symptômes sur grappes.

Parcelles natures : sur 14 parcelles observées, une parcelle présente des symptômes sur feuilles, deux parcelles des symptômes sur grappes.

### Estimation du risque



## FLAVESCENCE DOREE : maladie de quarantaine

Biologie : [Cf bulletin n°13](#)

Le communiqué de la DRAAF-SRAL PACA du 9 juillet 2021, concernant la lutte obligatoire contre la flavescence dorée est en ligne sur les sites :

[DRAAFPACA](#)

[CRIIAM Sud](#)

[Carte interactive FREDON PACA](#)

Tache de black-rot avec des pycnides



Photo CA84

pycnides

## VERS DE LA GRAPPE : Eudémis-Cochylis

Biologie: [Cf bulletin n°1](#)

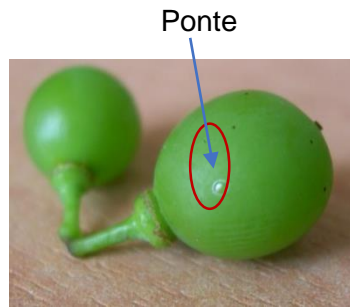


Photo CA83

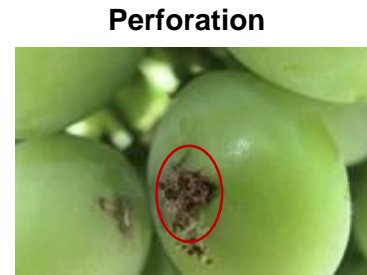


Photo CA13

### Observations

Les premières perforations sont observées en secteurs tardifs.

### Prévisions du modèle ACTIV

	Premières larves âgées (L3)	Début du vol GIII (eudémis)
<b>Secteur très précoce</b>	26-27 juin	17-18 juillet
<b>Secteur précoce</b>	29 juin- 2 juillet	22-25 juillet
<b>Secteur médian</b>	5-7 juillet	26-28 juillet (à confirmer)
<b>Secteur tardif</b>	8-11 juillet	Trop tôt
<b>Secteur très tardif</b>	13 juillet	Trop tôt

### Estimation du risque



Très localement fort.





La note technique nationale relative aux résistances en vigne est en ligne.

[Note technique 20201](#)

[Liste des produits de biocontrôle](#)

## **Parcelles natures**

Le réseau « parcelles natures » est un réseau de parcelles dont cinq rangs ne reçoivent aucune protection phytosanitaire.

L'observation de ce réseau est financée par la région Sud Provence Alpes Côte d'Azur.

Le BSV est un outil d'aide à la décision, les informations données correspondent à des observations réalisées sur un échantillon de parcelles régionales.

Le risque annoncé correspond au risque potentiel connu des rédacteurs et ne tient pas compte des spécificités de votre exploitation.

Par conséquent, les informations renseignées dans ce bulletin doivent être complétées par vos propres observations avant toute prise de décision.

## Comité de rédaction

**CRIIAM Sud : Ricaud Elisabeth**

**Chambre d'agriculture des Bouches du Rhône : Richy Didier**

**Chambre d'agriculture de la Drôme : Blanc Marie-Véronique**

**Chambre d'agriculture de Var : Mazeau Julie**

**Chambre d'agriculture du Vaucluse : Vandamme Rémi**

## Observations

**Association des Vignerons de la Sainte Victoire**

**CAPL**

**Chambres d'Agriculture Bouches du Rhône, Drôme, Var et Vaucluse**

**CoopAzur JARDICA**

**Domaine expérimental La Tapy**

**Scan**

**Soufflet Vigne**

## Financement

Action du plan Ecophyto piloté par les ministères en charge de l'agriculture, de l'écologie, de la santé et de la recherche, avec l'appui technique et financier de l'Office français de la Biodiversité.



Vous abonner



Devenir  
observateur  
& contact



Tous les BSV  
PACA