

Viticulture

PACA

n°20
20 juillet 2021



Référent filière & rédacteur

Elisabeth RICAUD
CRIIAM Sud
e.ricaud@criiamsud.fr

Directeur de publication

André BERNARD
Président de la chambre régionale
d'Agriculture Provence-Alpes-Côte
d'Azur
Maison des agriculteurs
22 Avenue Henri Pontier
13626 Aix en Provence cedex 1
contact@paca.chambagri.fr

Supervision

DRAAF
Service régional de l'Alimentation
PACA
132 boulevard de Paris
13000 Marseille



AU SOMMAIRE DE CE NUMÉRO

Phénologie

- [Grenache](#)

Maladie

- [Oïdium](#)
- [Mildiou](#)
- [Black-Rot](#)
- [Flavescence dorée](#)

Ravageurs

- [Vers de la grappe](#)

Informations



[Les abeilles butinent, protégeons les !](#)



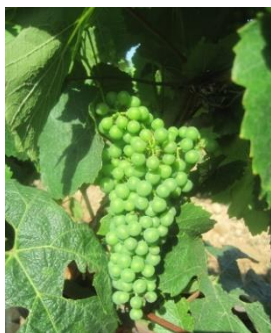
Vous abonner



Devenir
observateur
& contact

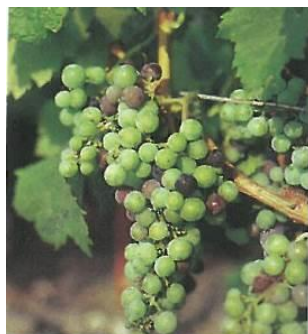


Tous les BSV
PACA



Fermeture

BBCH77



Début véraison

BBCH81



25% véraison

Grenache

Secteur 0	Secteur I	Secteur II	Secteur III	Secteur IV	Secteur V
Stade fermeture à 25% véraison, début véraison majoritaire.	Stade fermeture à début véraison, fermeture à 1 ^{ère} baie vérée majoritaire.	Stade fermeture à début véraison fermeture majoritaire.	Stade baies 10-12 mm à fermeture, fermeture majoritaire.	Stade baies 8-9 mm à fermeture, baies 10-12 mm à fermeture majoritaire.	Stade baies 6-7 mm à fermeture, baies 10-12 mm à fermeture majoritaire.

[Carte de précocité](#)

Oïdium

Biologie : [Cf bulletin n°6](#)

Oïdium sur feuilles



Photo CA83

Oïdium sur grappes



Photo CA83

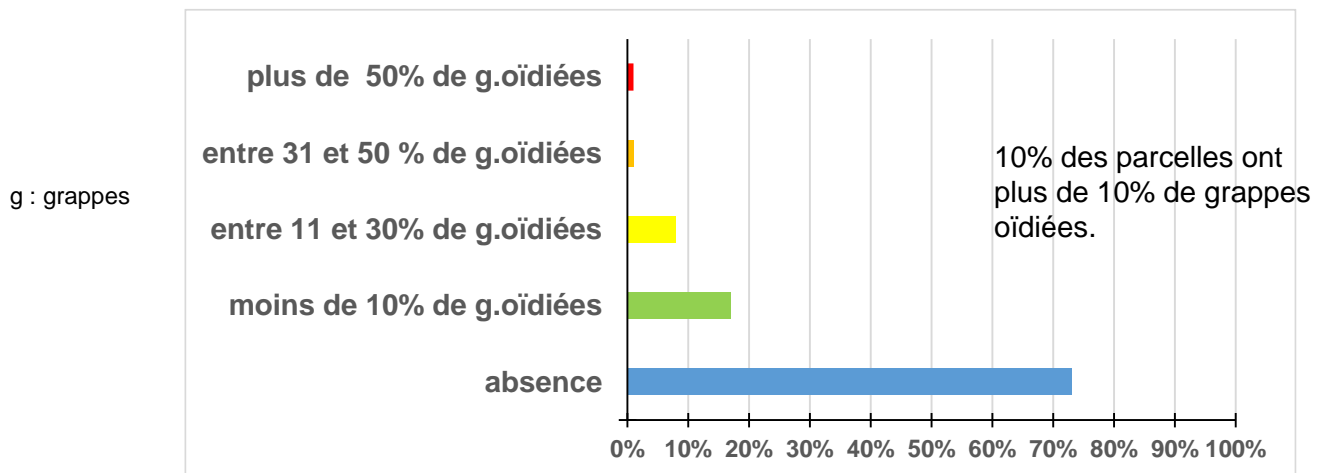
Observations

Sur 133 parcelles observées du 28 juin au 20 juillet, au stade fermeture, 36 parcelles présentent des symptômes sur grappes.



Faire les bilans oïdium sur grappes lorsque le stade fermeture de la grappe est atteint.

Oïdium sur grappes : fréquence et intensité (bilan fermeture de la grappe)



Parcelles natures : sur 13 parcelles observées au stade fermeture, trois parcelles ont plus de 10% de grappes oïdiées.

Estimation du risque



Stade fermeture de la grappe atteint



Avant le stade fermeture



MILDIU

Biologie : [Cf bulletin n°3](#)

Prophylaxie : [Cf bulletin n°3](#)

Taches de mildiou sur feuilles



Photo CIRAME

Mildiou sur grappes: rot brun

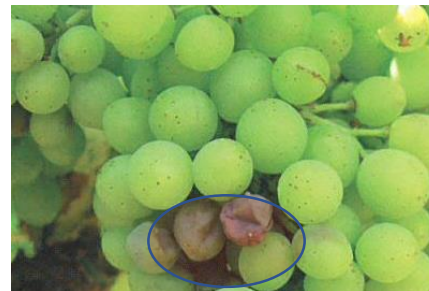


Photo CA13

Territoire sud Drôme/Côtes du Rhône/Vallée du Rhône

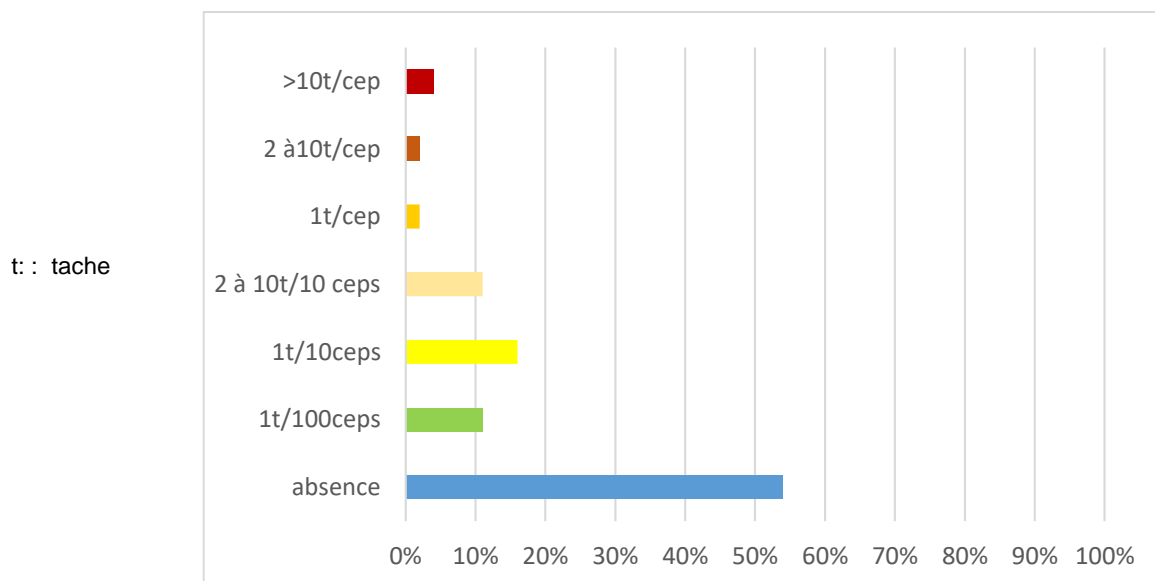
Analyse du risque

Les orages localisés dans le Calavon, enregistrés le 19 juillet, ont pu provoquer des contaminations. Les symptômes devraient être visibles à la fin du mois. Les EPI (Etat Potentiel d'Infection) du modèle Potentiel Système sont en hausse de 3 à 5 points sur les secteurs concernés par les pluies du 12 juillet, stables ou en baisse ailleurs.

Observations

Quelques nouveaux symptômes sont observés. Sur 43 parcelles du réseau, observées du 14 au 19 juillet, 20 parcelles présentent des symptômes sur feuilles, 6 parcelles des symptômes sur grappes.

Mildiou sur feuilles : fréquence et intensité



Parcelles natures : sur six parcelles observées cinq parcelles présentent des symptômes sur feuilles, deux parcelles des symptômes sur grappes.

Estimation du risque

parcelles avec symptômes



parcelles sans symptôme



AUCUN FAIBLE MODÉRÉ FORT TRÈS FORT ALERTE

AUCUN FAIBLE MODÉRÉ FORT TRÈS FORT ALERTE

Passé le stade fermeture, le risque sur grappe diminue.

MILDIOU

Territoire sud Luberon/Bouches du Rhône/Ste Victoire

Analyse du risque

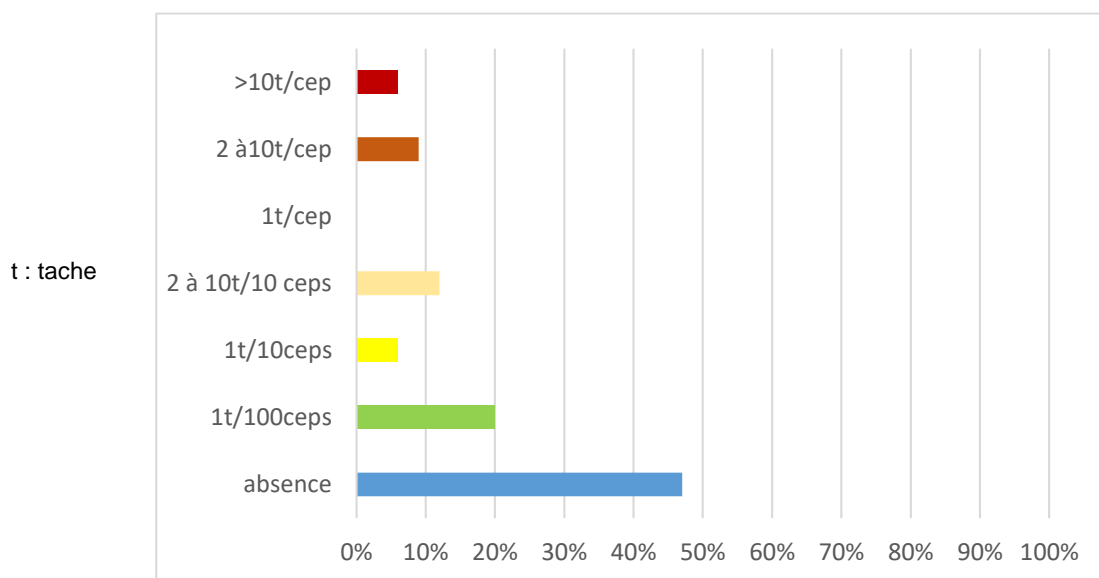
Les orages localisés dans le sud Luberon, enregistrés le 19 juillet, ont pu provoquer des contaminations . Dans les Bouches du Rhône, pas de pluie cette semaine excepté très localement le 19 juillet. Les EPI (Etat Potentiel d'Infection) du modèle Potentiel Système sont en baisse de 1 point en moyenne.

Observations

Peu de nouveaux symptômes sont observés.

Sur 34 parcelles du réseau, observées du 14 au 20 juillet, 18 parcelles présentent des symptômes sur feuilles, deux parcelles des symptômes sur grappes.

Mildiou sur feuilles : fréquence et intensité



Parcelles natures : les cinq parcelles observées présentent des symptômes sur feuilles, deux parcelles des symptômes sur grappes.

Estimation du risque

parcelles avec symptômes



parcelles sans symptôme



Passé le stade fermeture, le risque sur grappe diminue.

MILDIU

Territoire Provence

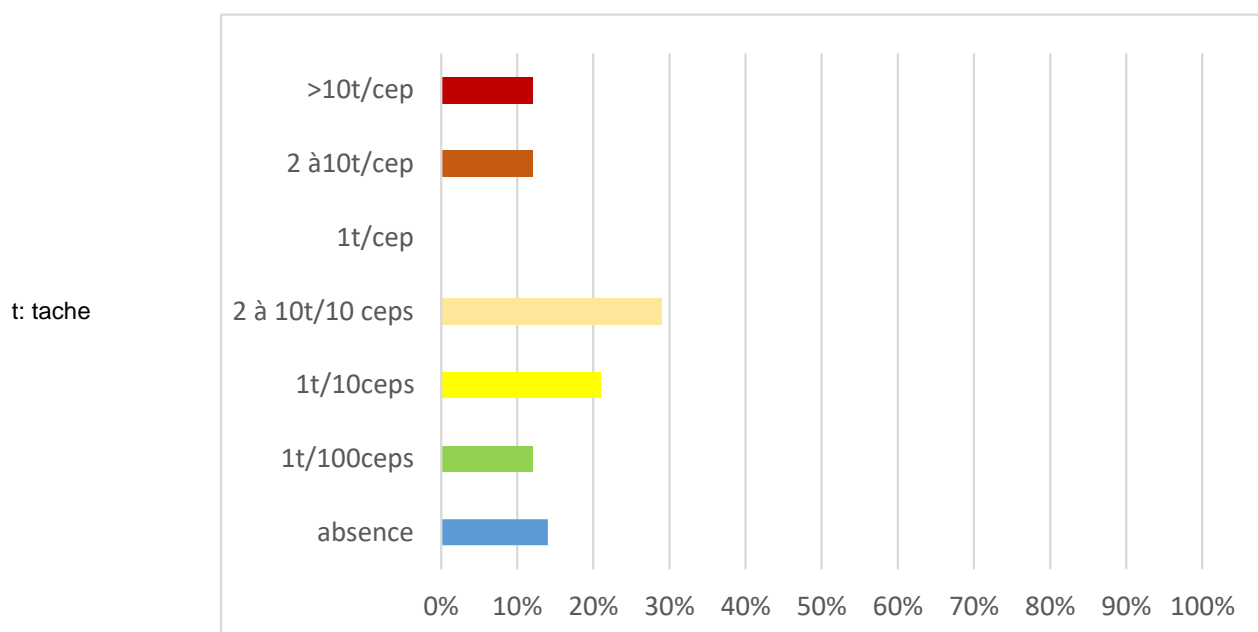
Analyse du risque

Les conditions climatiques de cette semaine n'ont pas été favorables à de nouvelles contaminations. Les faibles pluies enregistrées localement les 16 et 19 juillet pourront provoquer des repiquages. Les EPI (Etat Potentiel d'Infection) du modèle Potentiel Système sont généralement en baisse de 1 à 2 points.

Observations

Quelques nouveaux symptômes sont observés suite aux fortes rosées matinales. Sur 42 parcelles du réseau, observées du 14 au 20 juillet, 36 parcelles présentent des symptômes sur feuilles, six parcelles des symptômes sur grappes.

Mildiou sur feuilles : fréquence et intensité



Parcelles natures : sur trois parcelles observées deux parcelles présentent des symptômes sur feuilles et sur grappes.

Estimation du risque



En cas de pluie ou fortes humidités.



Passé le stade fermeture, le risque sur grappe diminue.

Tache de black-rot avec des pycnides

BLACK-ROTBiologie : [Cf bulletin n°11](#)

Photo CA84

pycnides

Black-rot sur grappes



Photo CA26

Analyse du risque

Pas de risque cette semaine, excepté très localement suite aux orages du 19 juillet.

Observations

Pas d'évolution.

Sur 102 parcelles observées du 14 au 20 juillet, trois parcelles présentent des symptômes sur feuilles, trois parcelles des symptômes sur grappes.

Parcelles natures : sur 12 parcelles observées, deux parcelles présentent des symptômes sur feuilles, deux parcelles des symptômes sur grappes.

Estimation du risque

**FLAVESCENCE DOREE** : maladie de quarantaineBiologie : [Cf bulletin n°13](#)

Le communiqué de la DRAAF-SRAL PACA du 9 juillet 2021, concernant la lutte obligatoire contre la flavescence dorée est en ligne sur les sites :

[DRAAFPACA](#)[CRIIAM Sud](#)[Carte interactive FREDON PACA](#)

VERS DE LA GRAPPE

Biologie: [Cf bulletin n°1](#)

Observations

Perforation



Début du vol de la 3^{ème} génération eudémis en secteurs très précoces.

Photo CA13

Bilan fin de 2^{ème} génération : (foyers de perforations)

Secteur de précocité	Nb de parcelles observées du 5 au 20 juillet	Nb de parcelles dépassant le seuil de nuisibilité*
Secteur ultra et très précoce	36	3
Secteur précoce	32	2
Secteur médian	50	3

*Seuil de nuisibilité : 10 foyers de perforations pour 100 grappes. Le dépassement de ce seuil justifie une intervention en troisième génération.

Prévisions du modèle ACTIV

	Début du vol GIII (eudémis)	Premières pontes GIII (eudémis)
Secteur très précoce	17-18 juillet	21-22 juillet
Secteur précoce	22-26 juillet	27-31 juillet
Secteur médian	28-31 juillet	01-4 août
Secteur tardif	01-4 août	Trop tôt
Secteur très tardif	Trop tôt	Trop tôt

Estimation du risque



Très localement fort.



VERS DE LA GRAPPE : *Cryptoblabes gnidiella*

Adulte



Photo CA83

Biologie: [Cf bulletin n°11](#)

Observations

Un pic du vol GII a été observé dans les pièges la semaine dernière. Le nombre de captures est stable cette semaine ou en légère hausse.

Estimation du risque



INFORMATION

La note technique nationale relative aux résistances en vigne est en ligne.

[Note technique 20201](#)

[Liste des produits de biocontrôle](#)

Parcelles natures

Le réseau « parcelles natures » est un réseau de parcelles dont cinq rangs ne reçoivent aucune protection phytosanitaire.

L'observation de ce réseau est financée par la région Sud Provence Alpes Côte d'Azur.

Le BSV est un outil d'aide à la décision, les informations données correspondent à des observations réalisées sur un échantillon de parcelles régionales.

Le risque annoncé correspond au risque potentiel connu des rédacteurs et ne tient pas compte des spécificités de votre exploitation.

Par conséquent, les informations renseignées dans ce bulletin doivent être complétées par vos propres observations avant toute prise de décision.

Comité de rédaction

CRIIAM Sud : Ricaud Elisabeth

Chambre d'agriculture des Bouches du Rhône : Richy Didier

Chambre d'agriculture de la Drôme : Blanc Marie-Véronique

Chambre d'agriculture de Var : Mazeau Julie

Chambre d'agriculture du Vaucluse : Vandamme Rémi

Observations

Association des Vignerons de la Sainte Victoire

CAPL

Chambres d'Agriculture Bouches du Rhône, Drôme, Var et Vaucluse

CoopAzur JARDICA

Domaine expérimental La Tapy

Scan

Soufflet Vigne

Financement

Action du plan Ecophyto piloté par les ministères en charge de l'agriculture, de l'écologie, de la santé et de la recherche, avec l'appui technique et financier de l'Office français de la Biodiversité.



Vous abonner



Devenir
observateur
& contact



Tous les BSV
PACA