

Viticulture

PACA

n°21
27 juillet 2021



Référent filière & rédacteur

Elisabeth RICAUD
CRIIAM Sud
e.ricaud@criiamsud.fr

Directeur de publication

André BERNARD
Président de la chambre régionale
d'Agriculture Provence Alpes-Côte
d'Azur
Maison des agriculteurs
22 Avenue Henri Pontier
13626 Aix en Provence cedex 1
contact@paca.chambagri.fr

Supervision

DRAAF
Service régional de l'Alimentation
PACA
132 boulevard de Paris
13000 Marseille



AU SOMMAIRE DE CE NUMÉRO

Phénologie

- [Grenache](#)

Maladie

- [Oïdium](#)
- [Mildiou](#)
- [Black-Rot](#)
- [Flavescence dorée](#)

Ravageurs

- [Vers de la grappe](#)

Informations



[Les abeilles butinent, protégeons les !](#)



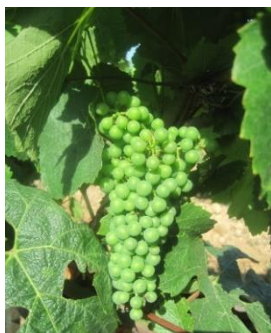
Vous abonner |



Devenir
observateur
& contact |

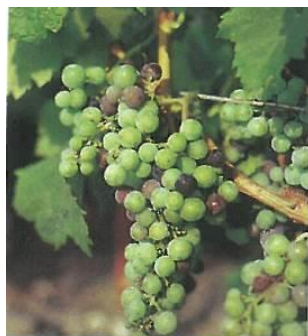


Tous les BSV
PACA



Fermeture

BBCH77



Début véraison

BBCH81



25% véraison

Grenache

Secteur 0	Secteur I	Secteur II	Secteur III	Secteur IV	Secteur V
Stade fermeture à 75% véraison, début véraison à 25% véraison majoritaire.	Stade fermeture à 50% véraison, début véraison à 25% véraison majoritaire.	Stade fermeture à début véraison, 1ères baies vérées majoritaire.	Stade fermeture, à 1ères baies vérées, fermeture majoritaire.	Stade fermeture, à 1ères baies vérées, fermeture majoritaire.	Stade fermeture majoritaire.

[Carte de précocité](#)

Oïdium

Biologie : [Cf bulletin n°6](#)

Oïdium sur grappes

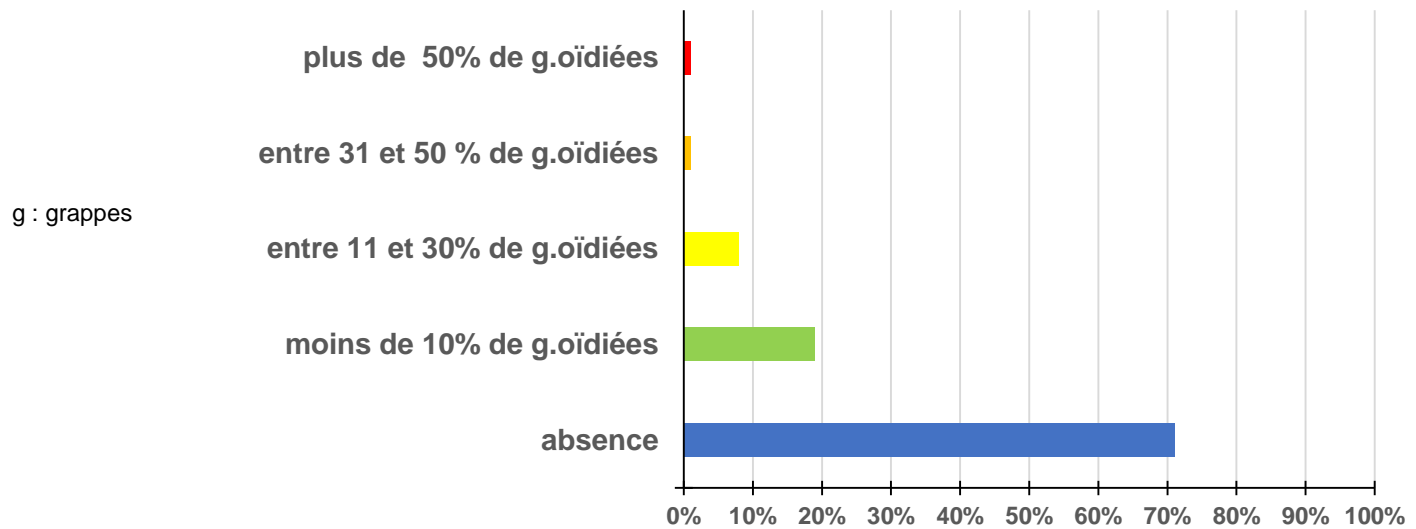


Photo CA83

Observations

170 parcelles observées du 28 juin au 27 juillet :

Oïdium sur grappes : fréquence et intensité (bilan fermeture de la grappe)



En 2021, 90% des parcelles ne dépassent pas le seuil de nuisibilité qui est de 10% de grappes oïdiées, 89% en 2020.

Estimation du risque



MILDIOU

Biologie : [Cf bulletin n°3](#)

Prophylaxie : [Cf bulletin n°3](#)

Taches de mildiou sur feuilles



Photo CIRAME

Mildiou sur grappes: rot brun

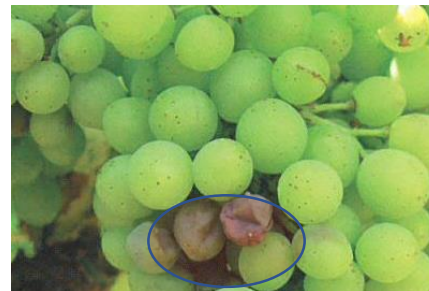


Photo CA13

Territoire sud Drôme/Côtes du Rhône/Vallée du Rhône

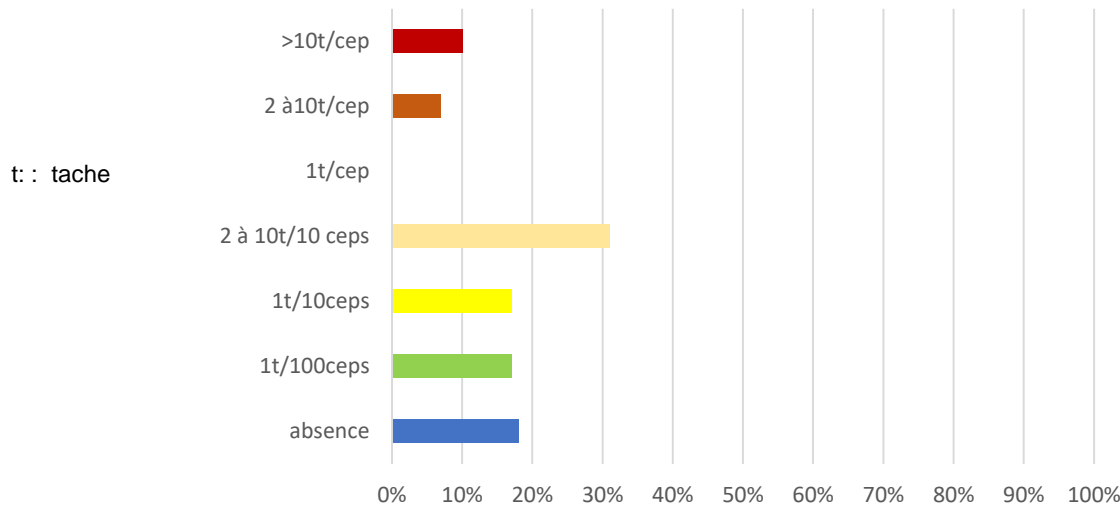
Analyse du risque

Pas d'orage cette semaine. Les EPI (Etat Potentiel d'Infection) du modèle Potentiel Système sont en hausse de 3 points sur les secteurs avec orages le 19 juillet, en baisse de 2 à 4 points sur les secteurs sans orage le 19 juillet.

Observations

Quelques nouveaux symptômes sont observés sur jeunes feuilles en sud Drôme suite aux orages de début juillet. Sur 29 parcelles du réseau, observées du 20 au 27 juillet, sept parcelles présentent des symptômes sur feuilles, pas de symptôme sur grappes.

Mildiou sur feuilles : fréquence et intensité



Estimation du risque

Sur feuilles



Sur grappes



AUCUN FAIBLE MODÉRÉ FORT TRÈS FORT ALERTE

AUCUN FAIBLE MODÉRÉ FORT TRÈS FORT ALERTE

Passé le stade fermeture, le risque sur grappe diminue.

MILDIOU

Territoire sud Luberon/Bouches du Rhône/Ste Victoire

Analyse du risque

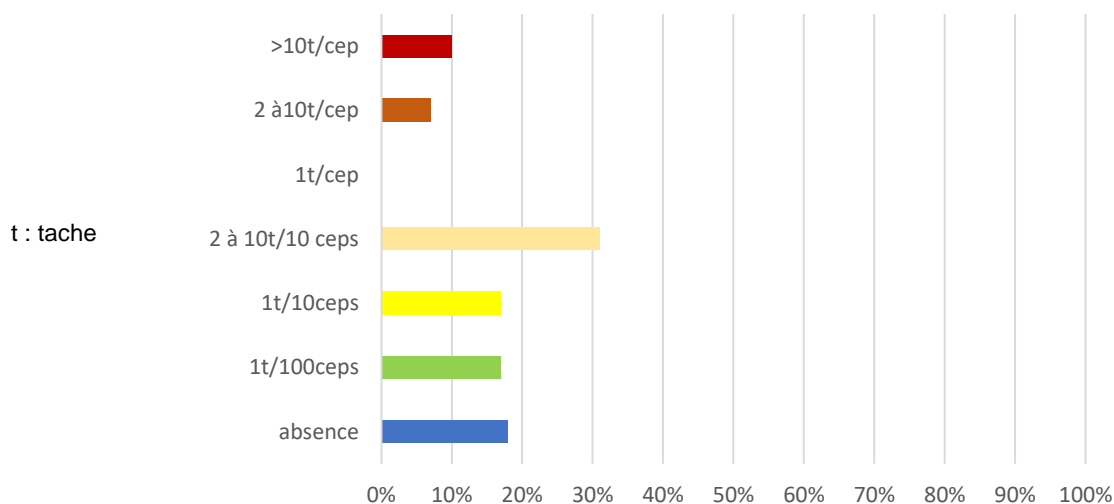
Pas d'orage cette semaine. Les EPI (Etat Potentiel d'Infection) du modèle Potentiel Système sont en baisse de 1 point en moyenne sur les secteurs sans orages le 19 juillet, en hausse de 3 points dans le cas contraire.

Observations

Quelques nouveaux symptômes sont observés sur jeunes feuilles essentiellement.

Sur 32 parcelles du réseau, observées du 21 au 27 juillet, 20 parcelles présentent des symptômes sur feuilles, deux parcelles des symptômes sur grappes.

Mildiou sur feuilles : fréquence et intensité



Estimation du risque

Sur feuilles



Sur grappes



Passé le stade fermeture, le risque sur grappe diminue.

MILDIOU

Territoire Provence

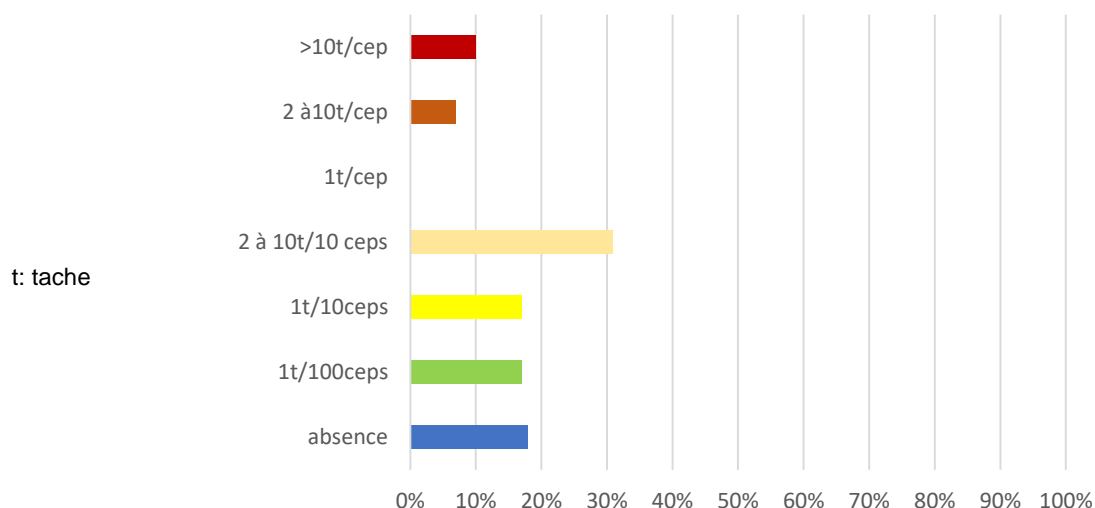
Analyse du risque

Les conditions climatiques de cette semaine n'ont pas été favorables à de nouvelles contaminations. Les faibles pluies enregistrées localement les 21, 25, 26 et 27 juillet pourront provoquer des repiquages. Les EPI (Etat Potentiel d'Infection) du modèle Potentiel Système sont généralement en baisse de 1 point.

Observations

Quelques nouveaux symptômes sur feuilles. Sur 29 parcelles du réseau, observées du 21 au 27 juillet, 24 parcelles présentent des symptômes sur feuilles, trois parcelles des symptômes sur grappes.

Mildiou sur feuilles : fréquence et intensité



Estimation du risque

Sur feuilles



Sur grappes



Passé le stade fermeture, le risque sur grappe diminue.

Tache de black-rot avec des pycnides

BLACK-ROT

Biologie : [Cf bulletin n°11](#)



Photo CA84

Black-rot sur grappes



Photo CA26

Analyse du risque

Conditions climatiques non favorables à la maladie.

Observations

Pas d'évolution, excepté en sud Drôme sur une parcelle historique.

Sur 82 parcelles observées du 21 au 27 juillet, trois parcelles présentent des symptômes sur feuilles, deux parcelles des symptômes sur grappes.

Estimation du risque



FLAVESCENCE DOREE : maladie de quarantaine

Biologie : [Cf bulletin n°13](#)

Le communiqué de la DRAAF-SRAL PACA du 9 juillet 2021, concernant la lutte obligatoire contre la flavescence dorée est en ligne sur les sites :

[DRAAFPACA](#)

[CRIIAM Sud](#)

[Carte interactive FREDON PACA](#)

VERS DE LA GRAPPE

Biologie: [Cf bulletin n°1](#)

NB : pas de troisième génération pour la Cochylys.

Observations

Début du vol de la 3^{ème} génération eudémis en secteurs précoces, premiers papillons capturés en secteurs médians.

Perforations



Photo CA13

Bilan fin de 2^{ème} génération : (foyers de perforations)

Secteur de précocité	Nb de parcelles observées du 12 au 27 juillet	Nb de parcelles dépassant le seuil de nuisibilité*
Secteur médian	59	3
Secteur tardif	37	2
Secteur très tardif	3	0

*Seuil de nuisibilité : 10 foyers avec perforations pour 100 grappes. Le dépassement de ce seuil justifie une intervention en troisième génération.

Prévisions du modèle ACTIV

	Début du vol GIII (eudémis)	Premières pontes GIII (eudémis)	Premières larves GIII (eudémis)
Secteur très précoce	17-18 juillet	21-22 juillet	28-29 juillet
Secteur précoce	22-26 juillet	27-31 juillet	1 ^{er} -6 août
Secteur médian	28-31 juillet	01-4 août	7-9 août
Secteur tardif	01-4 août	5-8 août	A partir du 10 août
Secteur très tardif	6 août	10 août	Trop tôt

Estimation du risque



Très localement fort.



La note technique nationale relative aux résistances en vigne est en ligne.

[Note technique 20201](#)

[Liste des produits de biocontrôle](#)

Parcelles natures

Le réseau « parcelles natures » est un réseau de parcelles dont cinq rangs ne reçoivent aucune protection phytosanitaire.

L'observation de ce réseau est financée par la région Sud Provence Alpes Côte d'Azur.

Adventices : [les ambrosies](#)

Le BSV est un outil d'aide à la décision, les informations données correspondent à des observations réalisées sur un échantillon de parcelles régionales.

Le risque annoncé correspond au risque potentiel connu des rédacteurs et ne tient pas compte des spécificités de votre exploitation.

Par conséquent, les informations renseignées dans ce bulletin doivent être complétées par vos propres observations avant toute prise de décision.

Comité de rédaction

CRIIAM Sud : Ricaud Elisabeth

Chambre d'agriculture des Bouches du Rhône : Richy Didier

Chambre d'agriculture de la Drôme : Blanc Marie-Véronique

Chambre d'agriculture de Var : Mazeau Julie

Chambre d'agriculture du Vaucluse : Vandamme Rémi

Observations

Association des Vignerons de la Sainte Victoire

CAPL

Chambres d'Agriculture Bouches du Rhône, Drôme, Var et Vaucluse

CoopAzur JARDICA

Domaine expérimental La Tapy

Scan

Soufflet Vigne

Financement

Action du plan Ecophyto piloté par les ministères en charge de l'agriculture, de l'écologie, de la santé et de la recherche, avec l'appui technique et financier de l'Office français de la Biodiversité.



Vous abonner |



Devenir
observateur
& contact |



Tous les BSV
PACA