

Viticulture

PACA

n°22
3 août 2021



Référent filière & rédacteur

Elisabeth RICAUD
CRIIAM Sud
e.ricaud@criiamsud.fr

Directeur de publication

André BERNARD
Président de la chambre régionale
d'Agriculture Provence Alpes-Côte
d'Azur
Maison des agriculteurs
22 Avenue Henri Pontier
13626 Aix en Provence cedex 1
contact@paca.chambagri.fr

Supervision

DRAAF
Service régional de l'Alimentation
PACA
132 boulevard de Paris
13000 Marseille



AU SOMMAIRE DE CE NUMÉRO

Phénologie

- [Grenache](#)

Maladie

- [Oïdium](#)
- [Mildiou](#)
- [Black-Rot](#)

Ravageurs

- [Vers de la grappe](#)

Informations



[Les abeilles butinent, protégeons les !](#)



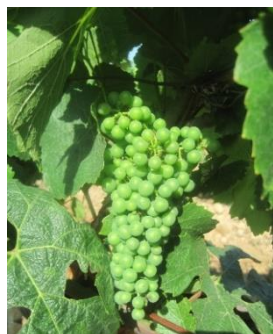
Vous abonner |



Devenir
observateur
& contact |

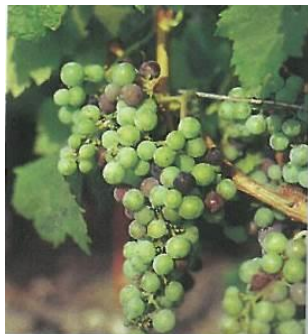


Tous les BSV
PACA



Fermeture

BBCH77



Début véraison

BBCH81



25% véraison



75% véraison

BBCH 85

Grenache

Secteur 0	Secteur I	Secteur II	Secteur III	Secteur IV	Secteur V
Stade 75% véraison	Stade 50% véraison	Stade fermeture à 25% véraison, début véraison majoritaire.	Stade fermeture, à 25% véraison, début véraison majoritaire.	Stade fermeture, à début véraison, 1ères baies vérées majoritaire.	Stade fermeture à 1ères baies vérées, fermeture majoritaire.

[Carte de précocité](#)

Oïdium

Biologie : [Cf bulletin n°6](#)

Oïdium sur grappes



Photo CA83

Observations

Bilan au stade fermeture : Cf [BSV n°21](#)

Estimation du risque

Stade fermeture de la grappe dépassé
et absence de maladie



Cas contraire



BLACK-ROT

Biologie : [Cf bulletin n°11](#)

Analyse du risque

Conditions climatiques non favorables à la maladie.

Observations

Pas d'évolution. Sur 38 parcelles observées du 28 juillet au 3 août, une seule parcelle présente des symptômes sur grappes.



MILDIU

Biologie : [Cf bulletin n°3](#)

Prophylaxie : [Cf bulletin n°3](#)

Taches de mildiou sur feuilles



Photo CIRAME

Mildiou sur grappes: rot brun

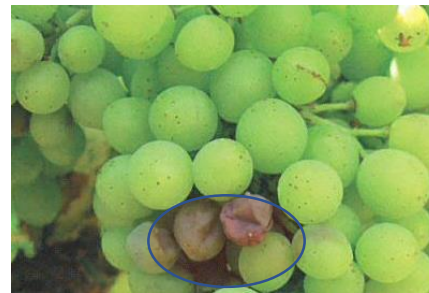


Photo CA13

Territoire sud Drôme/Côtes du Rhône/Vallée du Rhône

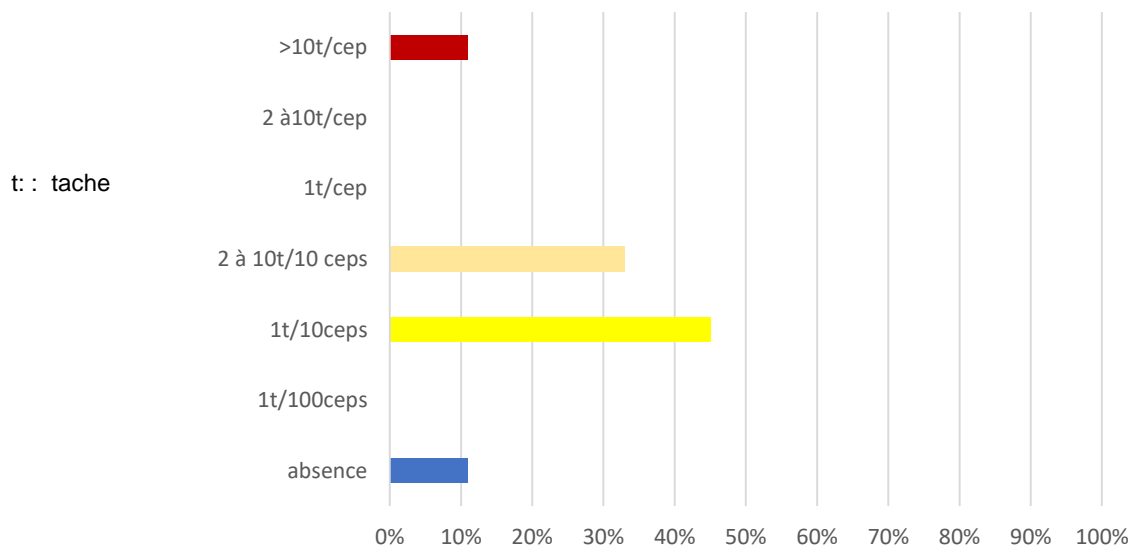
Analyse du risque

Les averses localisées de cette semaine pourront provoquer des repiquages sur les parcelles avec symptômes, visibles sur jeunes feuilles à partir du 7 août. Les EPI (Etat Potentiel d'Infection) du modèle Potentiel Système sont généralement stables.

Observations

Quelques nouveaux symptômes. Sur 28 parcelles du réseau, observées du 28 juillet au 3 août, 15 parcelles présentent des symptômes sur feuilles, pas de symptôme sur grappes.

Mildiou sur feuilles : fréquence et intensité



Estimation du risque

Sur feuilles



Sur grappes



AUCUN FAIBLE MODÉRÉ FORT TRÈS FORT ALERTE

AUCUN FAIBLE MODÉRÉ FORT TRÈS FORT ALERTE

MILDIOU

Territoire sud Luberon/Bouches du Rhône/Ste Victoire

Analyse du risque

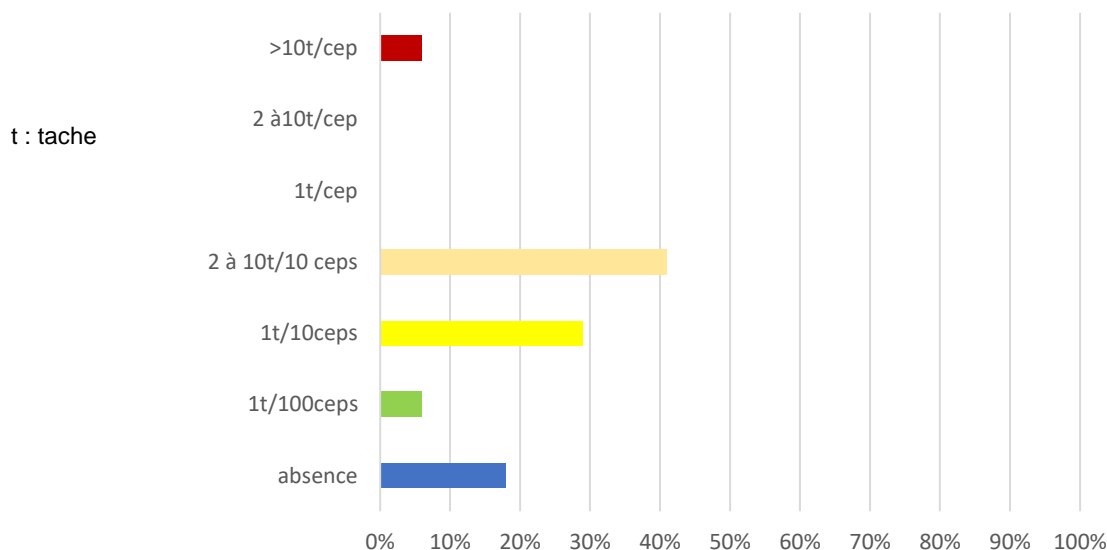
Les averses localisées de cette semaine pourront provoquer des repiquages sur les parcelles avec symptômes, visibles sur jeunes feuilles à partir du 7 août. Les EPI (Etat Potentiel d'Infection) du modèle Potentiel Système sont généralement en baisse.

Observations

Peu de nouveaux symptômes.

Sur 30 parcelles du réseau, observées du 28 juillet au 3 août, 19 parcelles présentent des symptômes sur feuilles, une parcelle des symptômes sur grappes.

Mildiou sur feuilles : fréquence et intensité



Estimation du risque

Sur feuilles

Sur grappes



MILDIOU

Territoire Provence

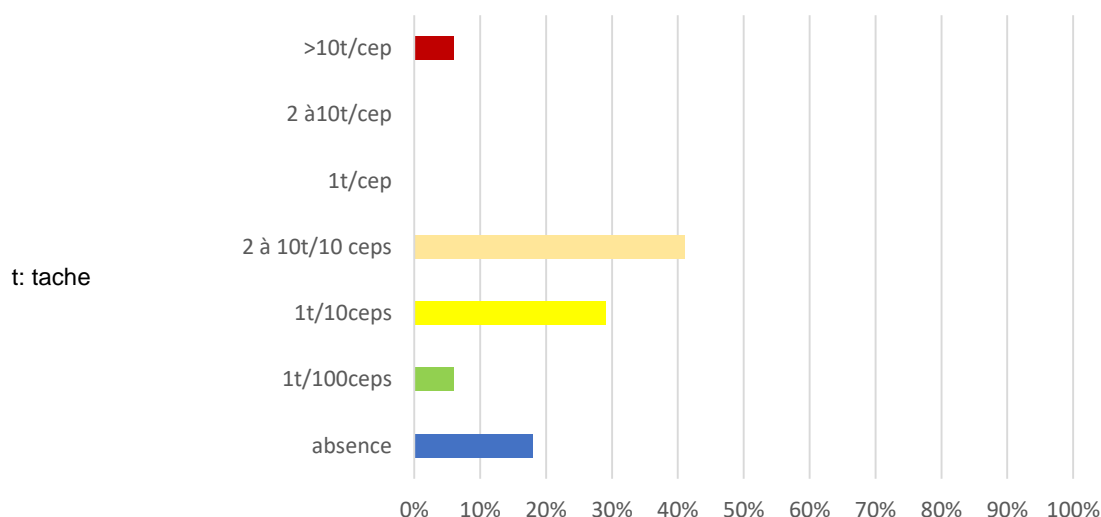
Analyse du risque

Les conditions climatiques de cette semaine n'ont pas été favorables à de nouvelles contaminations. Les EPI (Etat Potentiel d'Infection) du modèle Potentiel Système sont en baisse de 1 à 2 points.

Observations

Peu de nouveaux symptômes sur feuilles. Sur 17 parcelles du réseau, observées du 28 juillet au 3 août, 14 parcelles présentent des symptômes sur feuilles.

Mildiou sur feuilles : fréquence et intensité



Estimation du risque

Sur feuilles



Sur grappes



VERS DE LA GRAPPE

Biologie: [Cf bulletin n°1](#)

NB : pas de troisième génération pour la Cochylis.

Observations

Premiers papillons capturés en. secteurs tardifs. Premiers œufs observés en secteurs précoces.

Perforations



Photo CA13

Prévisions du modèle ACTIV

	Début du vol GIII (eudémis)	Premières pontes GIII (eudémis)	Premières larves GIII (eudémis)	Premières larves L3 GIII (eudémis)
Secteur très précoce	17-18 juillet	21-22 juillet	28-29 juillet	7-8 août
Secteur précoce	22-26 juillet	27-31 juillet	2 ^e -7 août	12-17 août
Secteur médian	28-31 juillet	01-4 août	8-9 août	Trop tôt
Secteur tardif	01-4 août	5-8 août	10-14 août	Trop tôt
Secteur très tardif	6 août	11 août	17 août	Trop tôt

Estimation du risque



localement fort.



La note technique nationale relative aux résistances en vigne est en ligne.

[Note technique 20201](#)

[Liste des produits de biocontrôle](#)

Parcelles natures

Le réseau « parcelles natures » est un réseau de parcelles dont cinq rangs ne reçoivent aucune protection phytosanitaire.

L'observation de ce réseau est financée par la région Sud Provence Alpes Côte d'Azur.

Adventices : [les ambrosies](#)

Divers

Des dégâts importants dus aux criquets sont signalés localement.



Photo : E.Ebersbach

Le BSV est un outil d'aide à la décision, les informations données correspondent à des observations réalisées sur un échantillon de parcelles régionales.

Le risque annoncé correspond au risque potentiel connu des rédacteurs et ne tient pas compte des spécificités de votre exploitation.

Par conséquent, les informations renseignées dans ce bulletin doivent être complétées par vos propres observations avant toute prise de décision.

Comité de rédaction

CRIIAM Sud : Ricaud Elisabeth

Chambre d'agriculture des Bouches du Rhône : Richy Didier

Chambre d'agriculture de la Drôme : Blanc Marie-Véronique

Chambre d'agriculture de Var : Mazeau Julie

Chambre d'agriculture du Vaucluse : Vandamme Rémi

Observations

Association des Vignerons de la Sainte Victoire

CAPL

Chambres d'Agriculture Bouches du Rhône, Drôme, Var et Vaucluse

CoopAzur JARDICA

Domaine expérimental La Tapy

Scan

Soufflet Vigne

Financement

Action du plan Ecophyto piloté par les ministères en charge de l'agriculture, de l'écologie, de la santé et de la recherche, avec l'appui technique et financier de l'Office français de la Biodiversité.



Vous abonner



Devenir
observateur
& contact



Tous les BSV
PACA