

Bilan de la santé des forêts

Gers- Tarn et Garonne

Année 2020

Résumé

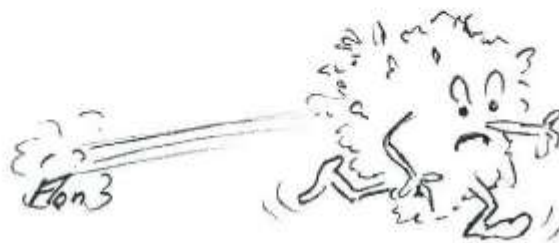
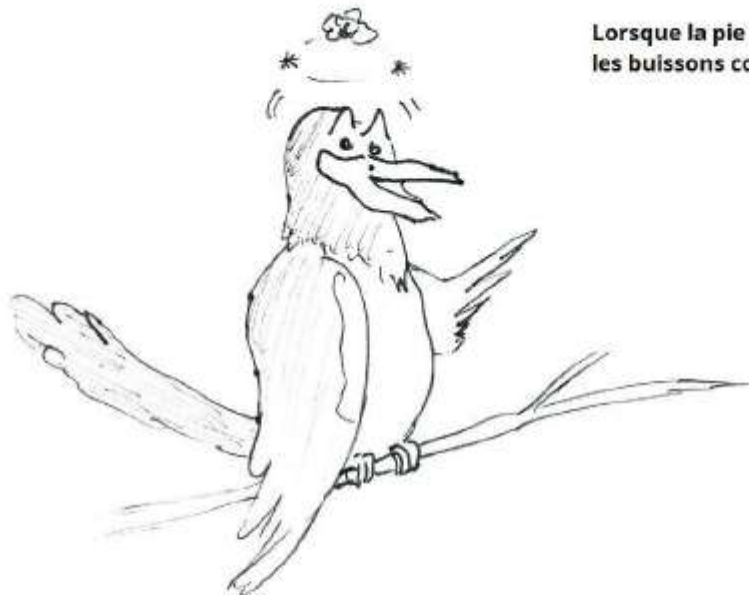
Année à climat contrasté avec des périodes très humides et d'autres très chaudes et sèches. Les températures moyennes sont largement dépassées.

L'apparition de la chalarose sur les frênes est le fait le plus marquant cette année.

Des attaques de pucerons lanigères essentiellement dans le Tarn et Garonne, sur certains cultivars de peupliers ainsi que des défoliations de bombyx disparates, au printemps, sur chênes ont été observées en 2020.

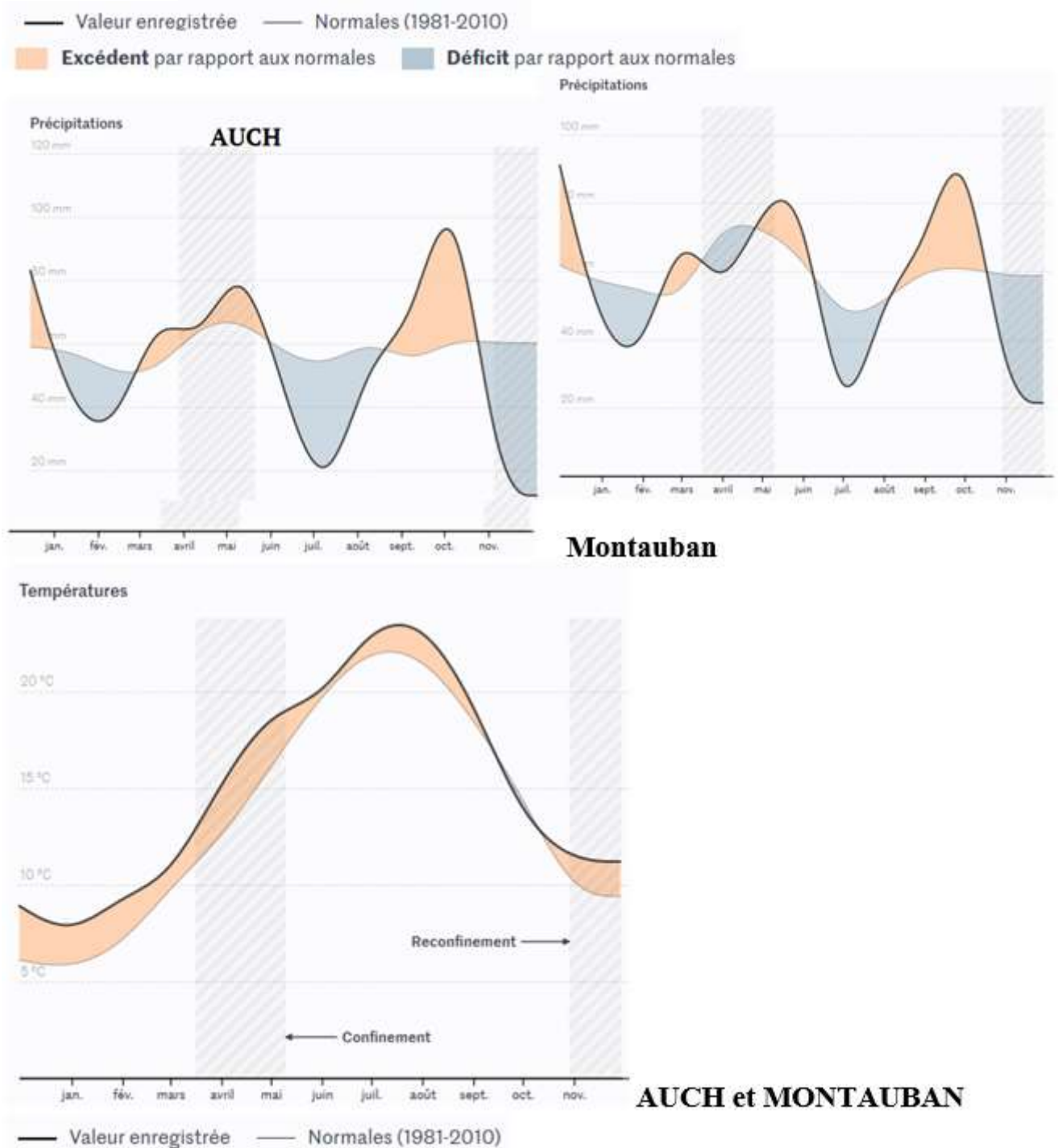
INFO DSF

Lorsque la pie râle
les buissons courent



Avec la pyrale les buis sont courts !!

	Hiver 2019-2020	Printemps 2020	Été 2020	Automne 2020
Températures	Sup à la Normale Pas de gelée	Sup à la Normale	Sup à la Normale Fin juillet-août	
Pluviométrie	Sec	Humide Petite période sèche en avril (82)	Très sec 15 juin à septembre	Gros excès d'eau Fin septembre octobre
Vent	Vents forts fin décembre		Coups de vent d'orage + grêle 26 juin et 11 août	
Ensoleillement			Forte insolation	
Impact forestier	Dégâts vent eucalyptus		Dégâts vents grêle peupliers	



Etat sylvosanitaire des principales essences forestières

Essences	Principaux problèmes
Chêne pubescent	Bombyx disparate localisé sur certains massifs 32- 82
Chênes sessile et pédonculé	Bombyx disparate localisé sur certains massifs 32- 82
Chênes rouges d'Amérique	Maladie de l'encre ; présence de champignons collybies pied à fuseau
Châtaignier	Cynips et chancre
Hêtre	
Frêne	Premiers signalements de chalarose
Buis	pyrale
Peuplier	Puceron lanigère
Pin Laricio	Présence maladie des bandes rouges mais avec faible virulence
Sapins Nordmann	Dépérissements- attaques de pityogenes : insecte souscortical
Cèdre	
Douglas	Limite climatique pluviométrie estivale
Robinier faux acacia	

Etat de santé : = bon = moyen = médiocre

Suivi des principaux problèmes

		2018	2019	2020	
Toutes essences	Sécheresse				
	Gel				
Feuillus	Défoliateurs				
	Bombyx				
	Oïdium				
Résineux	Processionnaire du pin				
	Typographe de l'épicéa				
	Maladie des bandes rouges				
	Rougisement printanier				
	Sphaeropsis des pins				
	Fomès				
Peupliers	Rouille				
	Puceron				
Invasifs	Pyrale du buis				
	Chalarose				

Les faits marquants pour le département en 2020

1) Massifs de chênes impactés par le bombyx disparate.

Est Tarn et Garonne : Caylus, St Antonin, Puylaroque, St Georges (1 200 ha)

Gers : La Romieu, Miramont Latour : plusieurs centaines d'hectares



Peuplements de chênes complètement défeuillés par les attaques de Bombyx disparates (82)
En encart la chenille responsable !

2) Apparition de la chalarose sur de jeunes frênes sud et Est Gers : Riscle, Ornezan.

3) Attaques de pucerons lanigères sur peuplier :

Sur cultivars Dorskamp, I214, Triplo et dans une moindre mesure sur Polargo.



Grumes peupliers avec feutrage blanc signe de présence des pucerons

Les défoliateurs précoces, (Quadrat, protocole Bombyx) :

Protocoles de surveillance hivernale, plus de vingt comptages de pontes, sur massifs de chênes répartis sur les deux départements.

Pas de signalement de défoliateurs précoces sur les quadrats observés.

La processionnaire du Pin : Pas de signalement particulier, situation stable

Les suivis des peupliers (32-82) :

8 placettes suivies. A part la présence de chrysomèles, pas de signalement particuliers.

Constat de présence de grande sésie (*Lépidoptère qui forme des galeries dans le bois de peuplier*) dans le Tarn et Garonne

La maladie des bandes rouges :

4 placettes, situation stable

Mise en place de suivi de dépérissement de chênes :

Protocole enquête chêne : 15 placettes réalisées sur les 3 chênes en limite sud Gers et Nord 65.

Pas de problème majeur relevé.

Suivi de plantations :

19 suivis : essentiellement du peuplier + chêne, robinier.

Une plantation de chêne fortement impactée (25 %) par des attaques de campagnols agrestes.

La surveillance des organismes invasifs et émergents en 2020

Cette année, le dispositif national a été modifié et rassemblé dans une surveillance globale appelée SORE. Pour la filière forêt, le DSF recherche les organismes qui présentent le plus grand risque au niveau européen pas encore présents en France. Par ailleurs, la progression d'organismes récemment introduits est aussi suivie.

Le Nématode du pin :

Les prélèvements : 4 signalements, pas de confirmation de présence

Les piégeages *Monochamus* : 7 piégeages pour 53 captures

Bassoues (4 captures), Sarrant (21), Barran (4) - Gers

Genebrières (1), Verlhac Tescou (18), Montech (3 et 0) – Tarn et Garonne

Argilus anxius sur bouleau : Non observé

Agrilus planipennis sur frêne : Non observé

Dendrolinus sibericus sur pin : Non observé

Fusarium circinatum : Non observé

Spaerulina mussiva : Non observé

Suivi des organismes déjà présents :

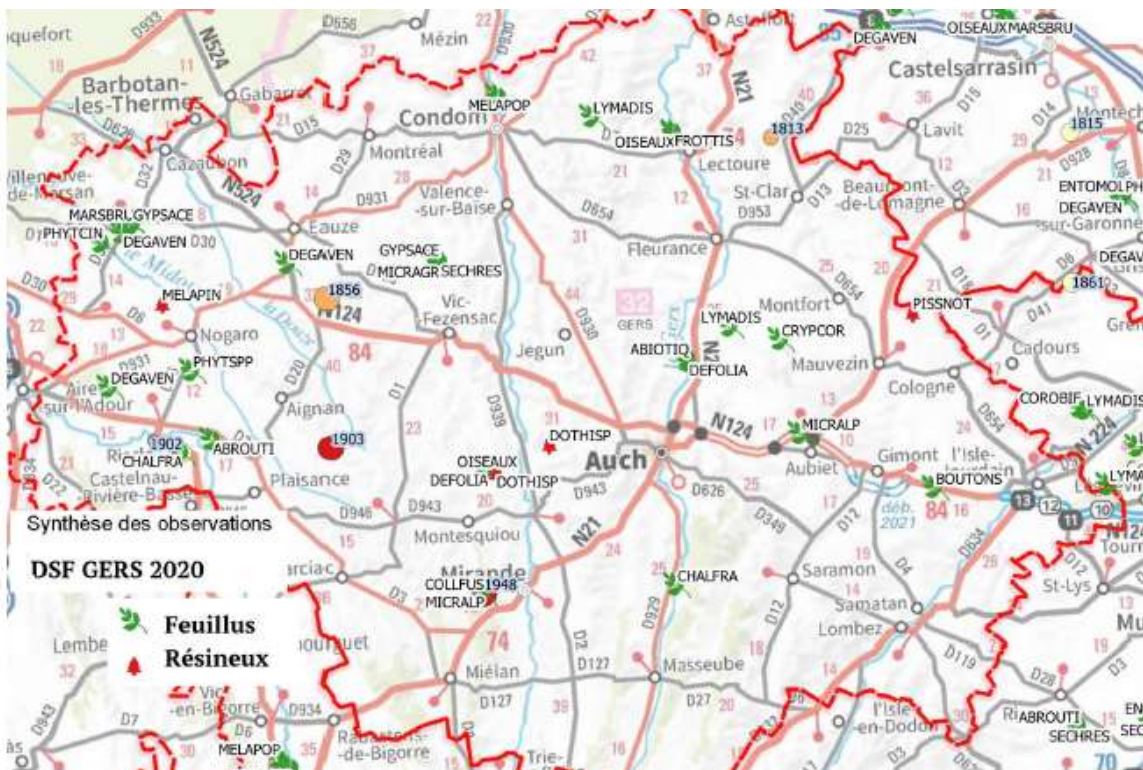
La Chalarose :

Premières observations de présence sur le département du Gers : Riscle et Ornezan. L'évolution sera étroitement observée.

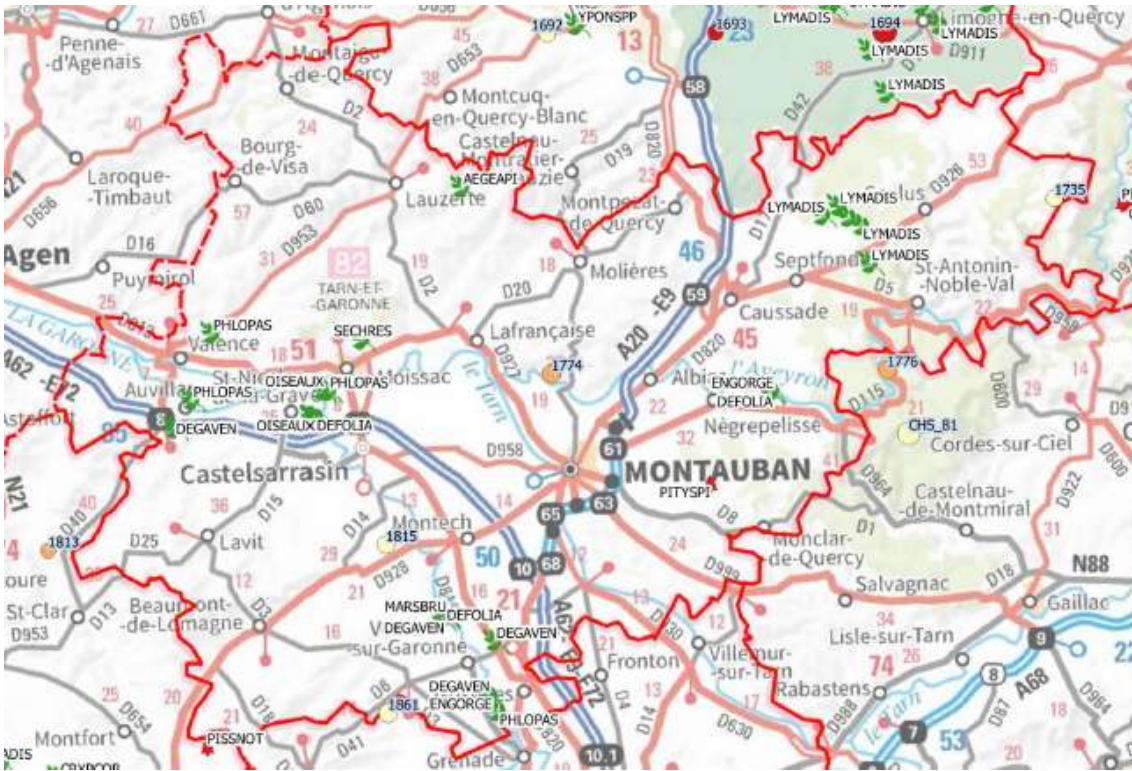
Présence non observée sur le Tarn et Garonne

La Pyrale du buis :

Présence sur tout le territoire et notamment sur les peuplements forestiers, de type buxeraie à chêne pubescent de l'Est du 82.



Signalements des correspondants observateurs sur le Gers en 2020



Signalements des correspondants observateurs sur le Tarn et Garonne en 2020

Noms et coordonnées des CO du département :

JC COSTES	ONF	Secteur Ouest GERS	06 25 47 47 67- jean-charles.costes@onf.fr
F NONON	CRPF	Secteur Est GERS	06 76 98 51 69 - florent.nonon@cnpf.fr
J HUBELE	CRPF	TARN et GARONNE	06 76 98 52 13 - johann.hubele@cnpf.fr