



**PRÉFET  
DE LA ZONE  
DE DÉFENSE  
ET DE SÉCURITÉ  
SUD**

*Liberté  
Égalité  
Fraternité*

**CRFB  
16 novembre 2021**

**Délégation  
à la Protection de la  
Forêt Méditerranéenne**



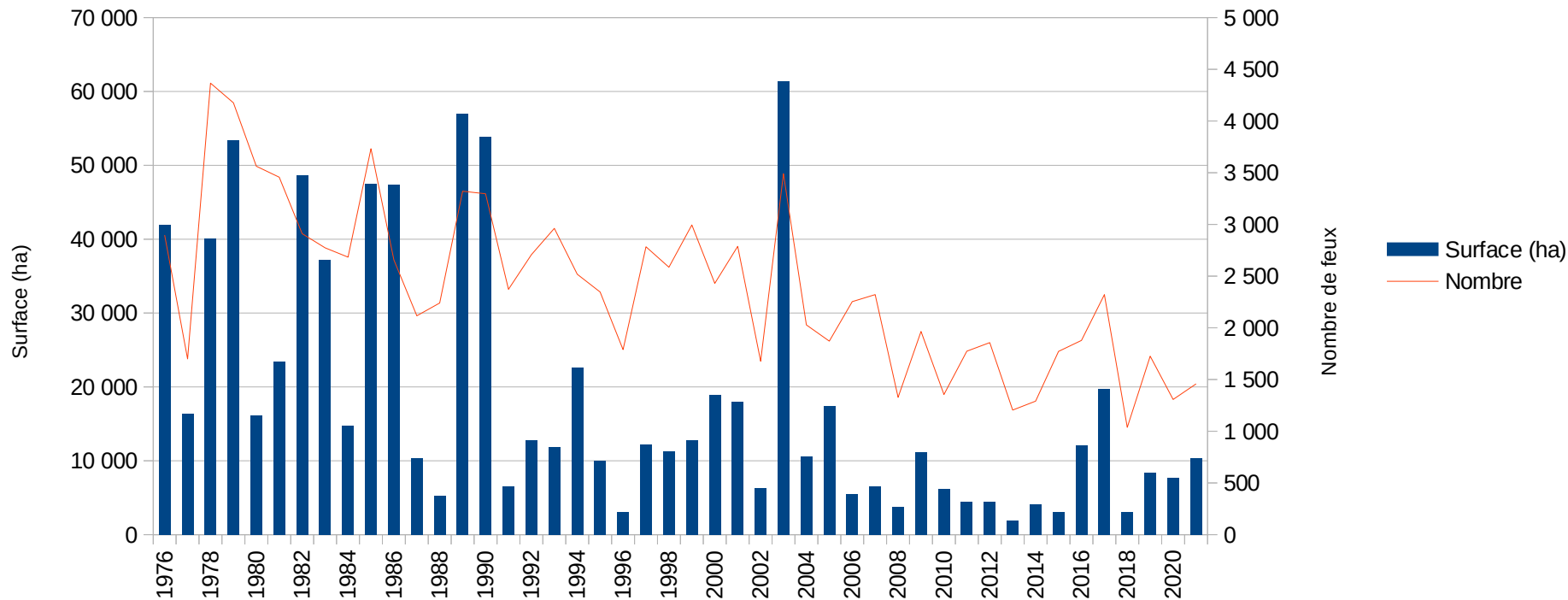


## Bilan provisoire au 1<sup>er</sup> novembre 2021

- Des conditions météorologiques estivales très variables au sein de l'aire méditerranéenne : alternance de périodes chaudes et fraîches et des passages pluvieux quelquefois violents mais très irrégulièrement répartis.
- Arrière-pays globalement plus arrosé que la normale alors que le littoral (plaines de LR, notamment Aude et P-O, BdR, Var et surtout Corse) ont connu une grande sécheresse à partir du milieu de la saison avec des épisodes de vent voisins de la moyenne.
- Le bilan estival pour les 15 départements de l'aire méditerranéenne : environ 1460 feux pour 10 400 ha.
- Une surface supérieure à la moyenne des 10 dernières années du fait du feu de Gonfaron (6832 ha).
- Des chiffres toutefois très en-dessous de la moyenne depuis l'existence de Prométhée (1973), le bilan annuel sera toutefois très inférieur à l'année 2017 et même 2016 : le feu de Gonfaron ne doit pas faire oublier les résultats satisfaisants obtenus par ailleurs grâce aux acteurs de la prévention et de la lutte

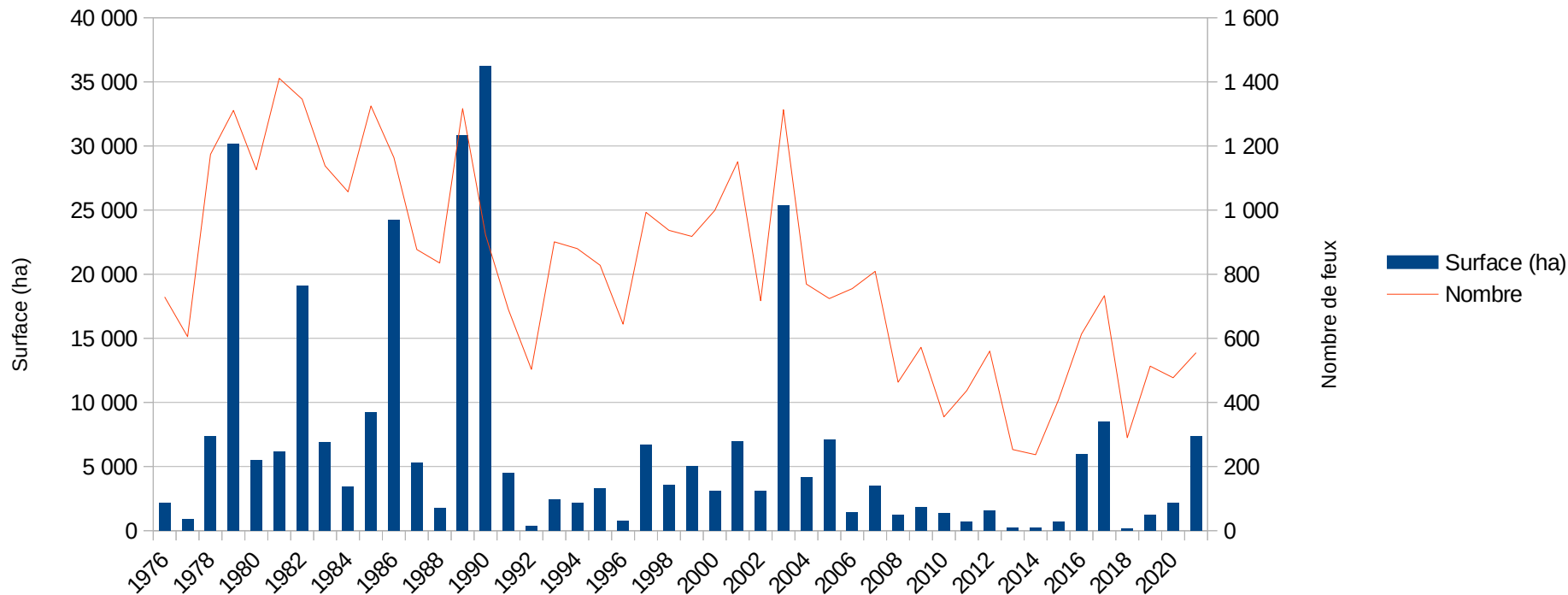
# Bilan provisoire au 1<sup>er</sup> novembre 2021

## Prométhée 1976 - 2021 Surface incendiée et nombre de feux

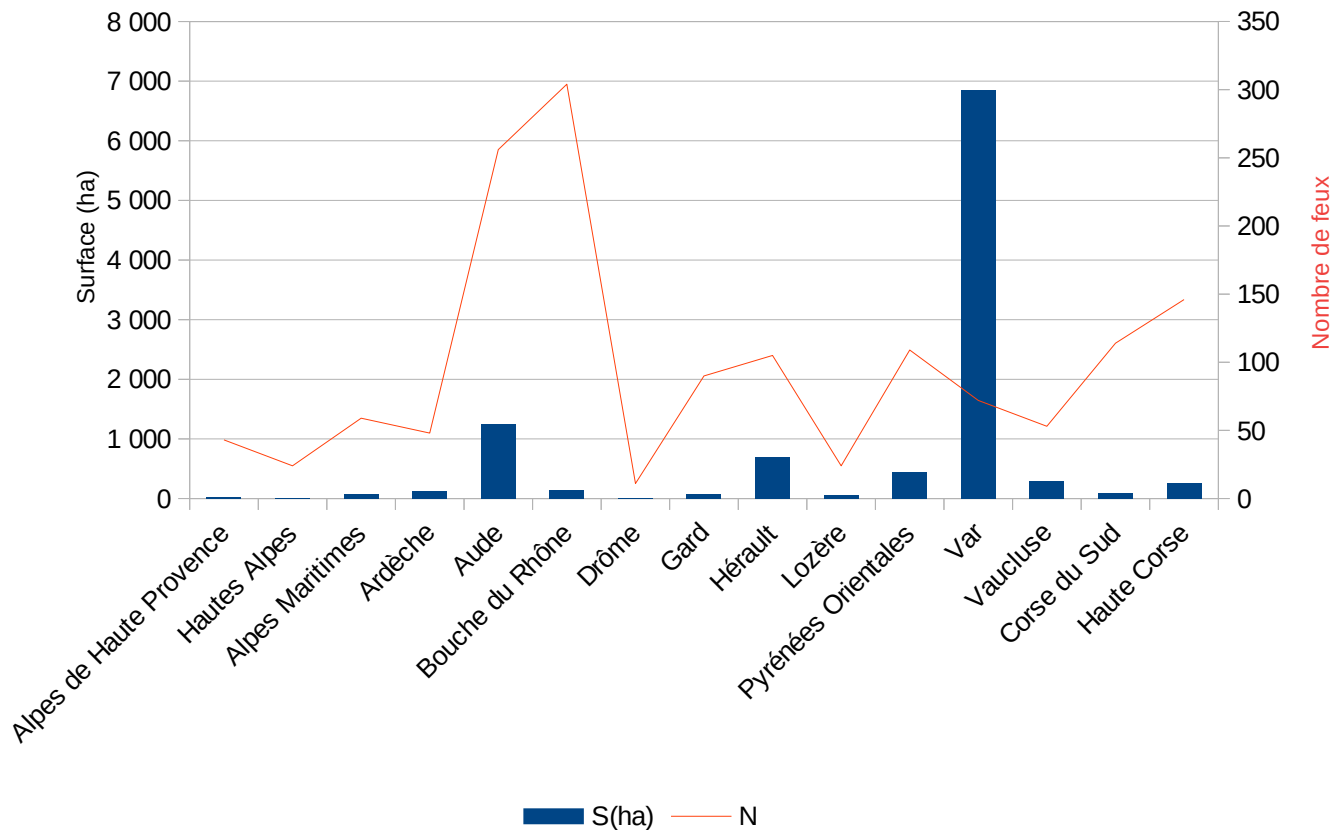


# Bilan provisoire au 1<sup>er</sup> novembre 2021

## PACA 1976 - 2021 Surface incendiée et nombre de feux



## Bilan provisoire au 1<sup>er</sup> novembre 2021



## Les 5 plus gros feux de l'année (bilan provisoire au 1<sup>er</sup> novembre 2021)

Lieux	Date	Surface (ha)
GONFARON (83)	16/ 08/ 2021	6 832
MOUX(11)	24/ 07/ 2021	766
SAINT PARGOIRE (34)	18/ 08/ 2021	252
BEAUME DE VENISE (84)	17/ 08/ 2021	240
NARBONNE (11)	03/ 07/ 2021	178

# La stratégie de prévention au niveau de l'aire méditerranéenne

## Trois grandes priorités :

- surveillance estivale avec ses différentes composantes (patrouilles avec porteurs d'eau légers, guet, patrouilles d'agents assermentés), indispensable pour une intervention précoce sur les feux de forêts ;
- maintien en conditions opérationnelles des équipements de DFCI ;
- information et contrôle des OLD, éléments essentiels pour la protection des enjeux.

# Orientations 2022

- importance du débroussaillage et du contrôle des OLD
- La priorité à la surveillance armée : journées d'ouvriers ONF, aide aux conseils départementaux pour les patrouilles, aide aux dispositifs de détection (vigies) et appui aux comités communaux feux de forêts.