

Qu'est-ce que l'agroécologie ?

L'agroécologie est l'utilisation intégrée des ressources et des mécanismes de la nature dans l'objectif de production agricole

Fixation de l'azote	Adaptation climatique	Couverture & rotation	Biodiversité des sols
Synergie cultures-élevage	Intelligence collective	Biocontrôle	Agroforesterie
Pollinisation	Gestion de l'eau	Semences durables	Biodiversité

Quels avantages à créer un GIEE...



Calendrier des appels à propositions

Deux appels à propositions par an :

Contenant les volets	Dépôt des candidatures	Début des actions
Reconnaissance, Animation, Émergence	Entre janvier et avril	Septembre
Reconnaissance	Entre juillet et octobre	Janvier

Pour plus d'informations

Direction

<http://draaf.paca.agriculture.gouv.fr/>

Page de présentation des GIEE

<http://draaf.paca.agriculture.gouv.fr/GIEE-Presentation-de-l-Emergence>

Contacts

Direction Régionale de l'Alimentation de l'Agriculture et de la Forêt

agroecologie.draaf-paca@agriculture.gouv.fr



Les Groupements d'Intérêt Économique et Environnemental en Provence-Alpes-Côte d'Azur



Qu'est-ce qu'un GIEE ?

C'est un **collectif d'agriculteurs** reconnu par l'État pour son **projet de transition agroécologique** au sein des exploitations du groupe



1

Construction du projet agroécologique du groupe



Les étapes d'un projet de GIEE

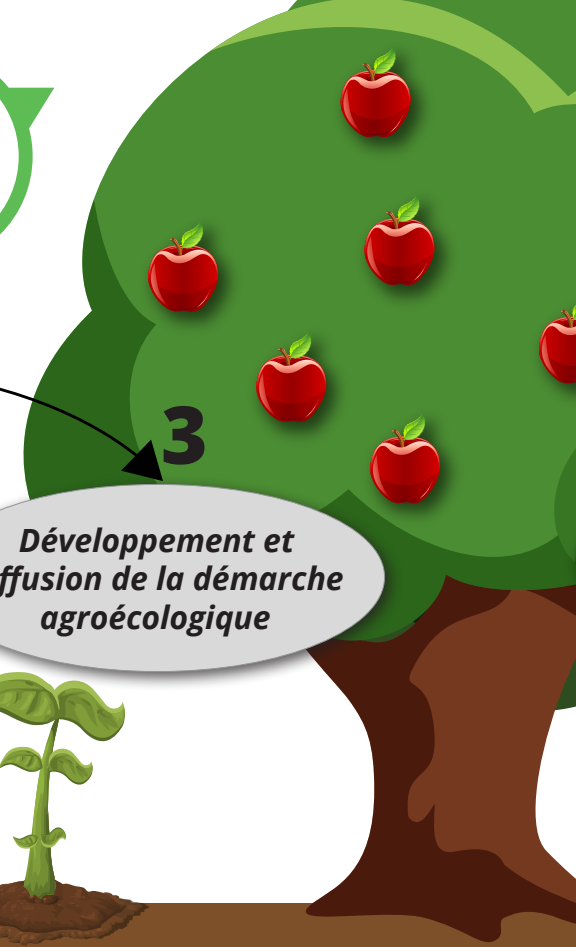
2

Mise en œuvre du projet agroécologique par les agriculteurs



3

Développement et diffusion de la démarche agroécologique



- Identification de la problématique
- Réalisation de diagnostics de durabilité
- Définition des pratiques à mettre en place sur les exploitations
- Identification des connaissances à acquérir
- Développement de partenariats locaux

Collectif en émergence

Possibilité d'un soutien financier à l'**émergence** du collectif

- Mise en place de tests sur les exploitations
- Mise en commun de matériel, des expériences et des savoir-faire
- Suivi de formations, voyages d'étude
- Collecte et analyse des indicateurs

Collectif reconnu en tant que GIEE

- Développement d'un savoir collectif adapté aux spécificités locales
- Communication sur les observations du groupe
- Diffusion des pratiques agroécologiques à l'extérieur du collectif

Possibilité d'un soutien financier à l'**animation** du collectif