



LEADER et Projets alimentaires territoriaux

Exemples du Luberon et du Pays d'Arles



UNION EUROPÉENNE
Fonds Européen Agricole
pour le Développement Rural



Région
Provence
Alpes
Côte d'Azur



L'Europe investit dans les zones rurales



Projet alimentaire territorial à l'échelle des Bouches du Rhône

Co-pilotage par la Métropole AMP et le PETR Pays d'Arles. 2 territoires complémentaires.

Lancement 2017, Diagnostic 2018, Stratégie 2019, Plan d'action triennal 2020, Reconnaissance de niveau II PAT "Opérationnel" 2021

Gouvernance publique/privée : copil, conseil consultatif.

Co-construction avec 400 acteurs de la filière alimentaire.



LEADER Pays d'Arles 32 communes
3,7 M€ pour les projets

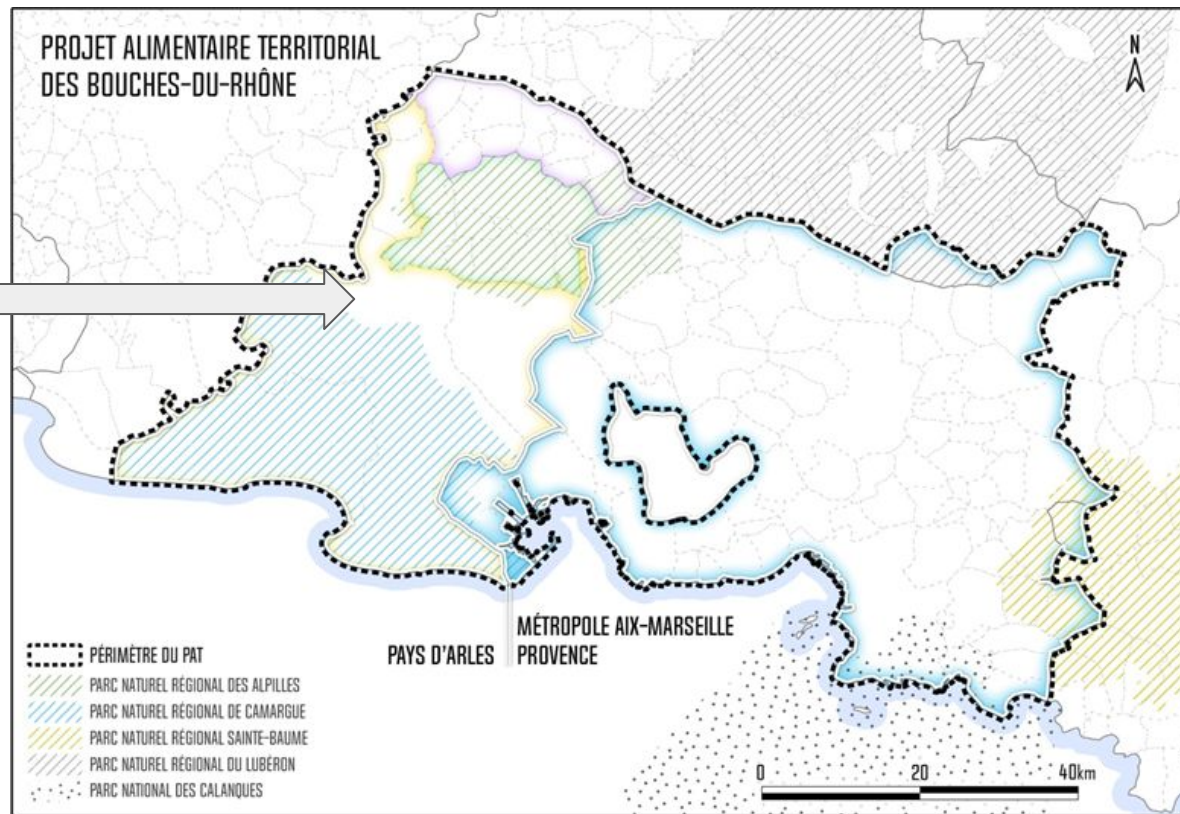


FA 1 : Dynamiser une activité agricole de qualité en développant les débouchés économiques et l'installation
FA 2 : Renforcer l'offre territoriale pour attirer de nouvelles clientèles

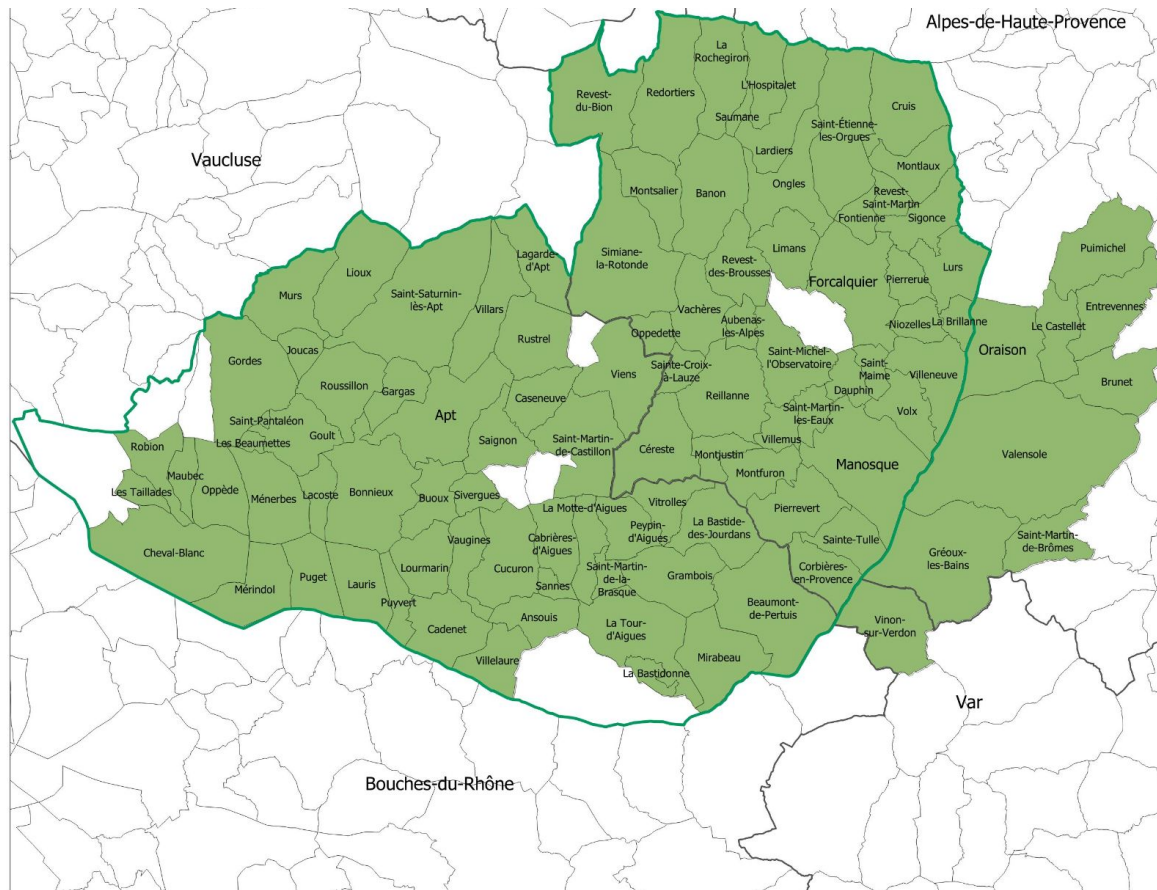
Près d'1 million d'euros engagés pour 18 projets agriculture-alimentation-agritourisme depuis 2017.

Territoires d'intervention

LEADER
Pays d'Arles



PAT du Luberon et GAL Haute Provence



Territoire du Parc naturel régional du Luberon

Le Territoire du GAL Haute Provence - Luberon

Légende

■ Communes du GAL Haute Provence - Luberon

Limites administratives

▭ Périmètre d'étude du PNR Luberon (charte 2024 - 2039)

— Limites départementales

□ Limites communales



0 2,5 5 km

Date : 22/11/2022

Sources : PNRL, BD Topo

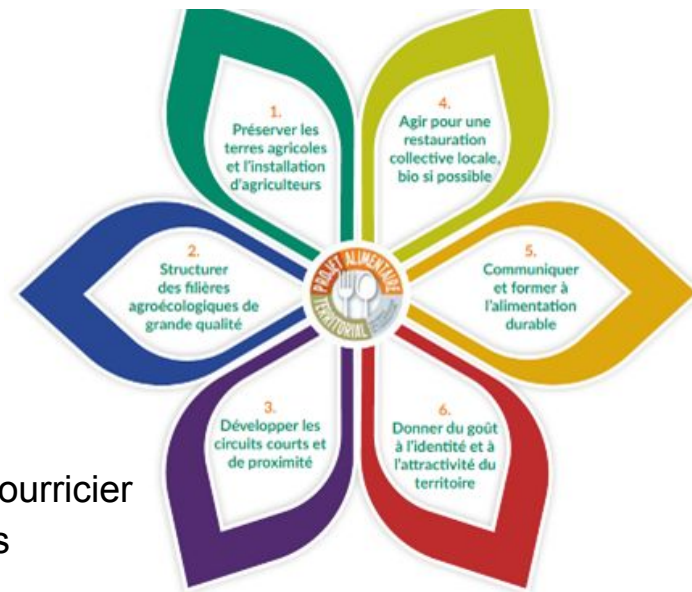
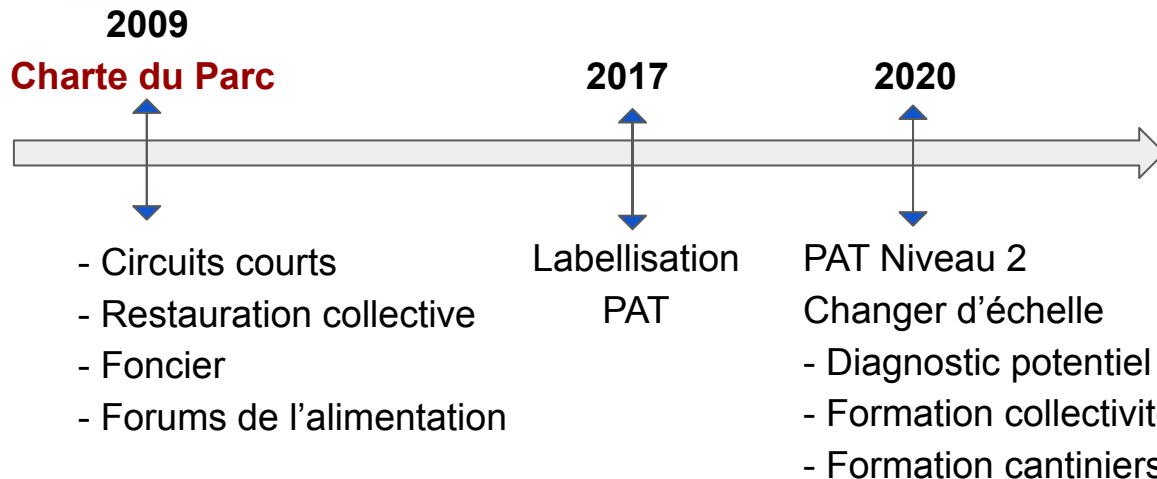
BaseDonnées® IGN PNRL 2007-2022

Cartographie : FLOREAU SIT PNR PACA Luberon

.net.com.leader.gal.1



PAT du Luberon et GAL Haute Provence



PAT LUBERON et GAL Haute Provence



• Structure porteuse:

- ❖ Communauté de communes du Pays de Forcalquier Montagne de Lure

En partenariat avec :

- ❖ Le Parc naturel régional du Luberon
- ❖ Durance Luberon Verdon Agglomération

• 103 communes

• 6 intercommunalités

• 146 978 habitants

- 3.5 M d'€ de FEADER

- Stratégie co-construite avec le PNRL en 2013
- 1 fiche action qui correspond aux enjeux du PAT :
“Développer les pratiques circulaires dans l'agriculture et favoriser une accessibilité pour tous à une alimentation de qualité issue du territoire.”
- Bientôt 15 projets répondants aux enjeux du PAT Luberon
- 400 000€ de FEADER
- Projets principalement sur :
 - Agir pour une restauration collective locale et bio
 - Développer les circuits courts et de proximité
 - Structurer des filières agro écologiques de grande qualité



Domaines d'intervention des PAT illustrés par des projets LEADER

De la Terre à l'assiette

Foncier-installation

Restauration collective

Agroécologie

Valorisation des productions

Appui aux filières

Solidarité-accessibilité sociale

Coopération

Foncier - installation



Espace Test de la MFR d'Eyragues - Création

Agroécologie



Co-portage PNRs Camargue et Alpilles (+ 4 partenaires)

Expérimentation et échanges en agroécologie sur 4 filières

Appui aux filières



Unité de transformation de fruits et légumes
du Lycée agricole de St Rémy

Etude de préfiguration

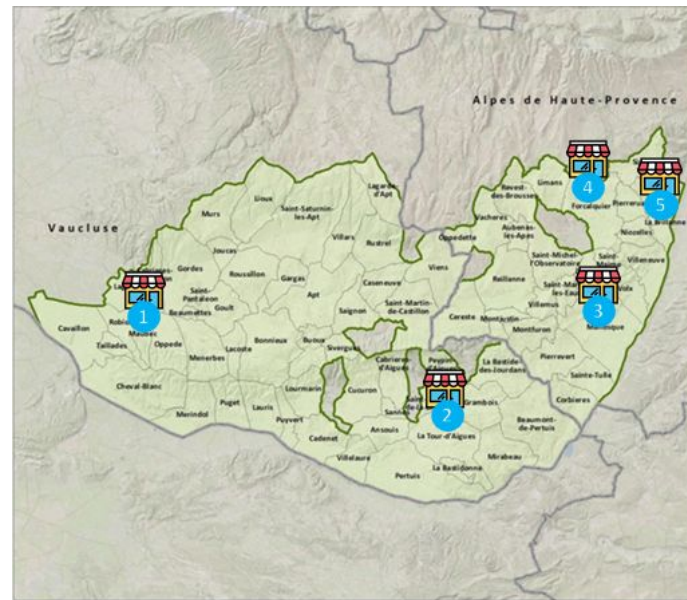


Commercialisation de pains bio issus d'une charte « Farine et Pain bio de blés paysans cultivés en Provence ».

Valorisation des produits locaux - soutien à l'économie



Buffets fermiers des Alpilles - Amorçage



Parc naturel régional du Luberon - SIT des PNR PACA - www.pnrpaca.org

Mesurer l'impact économique des magasins de producteur en Luberon

Restauration collective durable



Plateforme d'approvisionnement en bio des
cantines
scolaires- Déploiement auprès des communes
limitrophes



Programme “de la ferme à ta cantine” :

Formation des cantiniers, visibilité fournisseurs,
actions pédagogiques et sensibilisation, etc.

Solidarité accessibilité sociale



Solaal don agricole pour l'aide alimentaire

Amorçage en Pays d'Arles de la plateforme Sud



Coopération



La Routu - mise en oeuvre et animation d'un itinéraire de la transhumance de la Crau à l'Italie



Défi Famille à alimentation positive

Région PACA : 180 familles

Plus value LEADER/PAT

- Approches similaires : partenariat public privé (co-construction, gouvernance, portage d'actions...), logique projet, transversalité, dimension collective, valeur ajoutée, approche à moyen/long terme
- Leader : accompagnement et financement pour déployer les actions PAT ; positionnement sur émergence, expérimentation, innovation ; expertise financière au service des projets PAT ; accompagne la professionnalisation
- PAT : pourvoyeur pour le LEADER de projets concertés et priorités, inscription dans la durée