



CAMPAGNE D'INFORMATION Dip/ Entente 2022



Une Campagne, des partenaires

Les partenaires institutionnels 2022



Les partenaires opérationnels 2022



Les partenaires membres de l'Entente



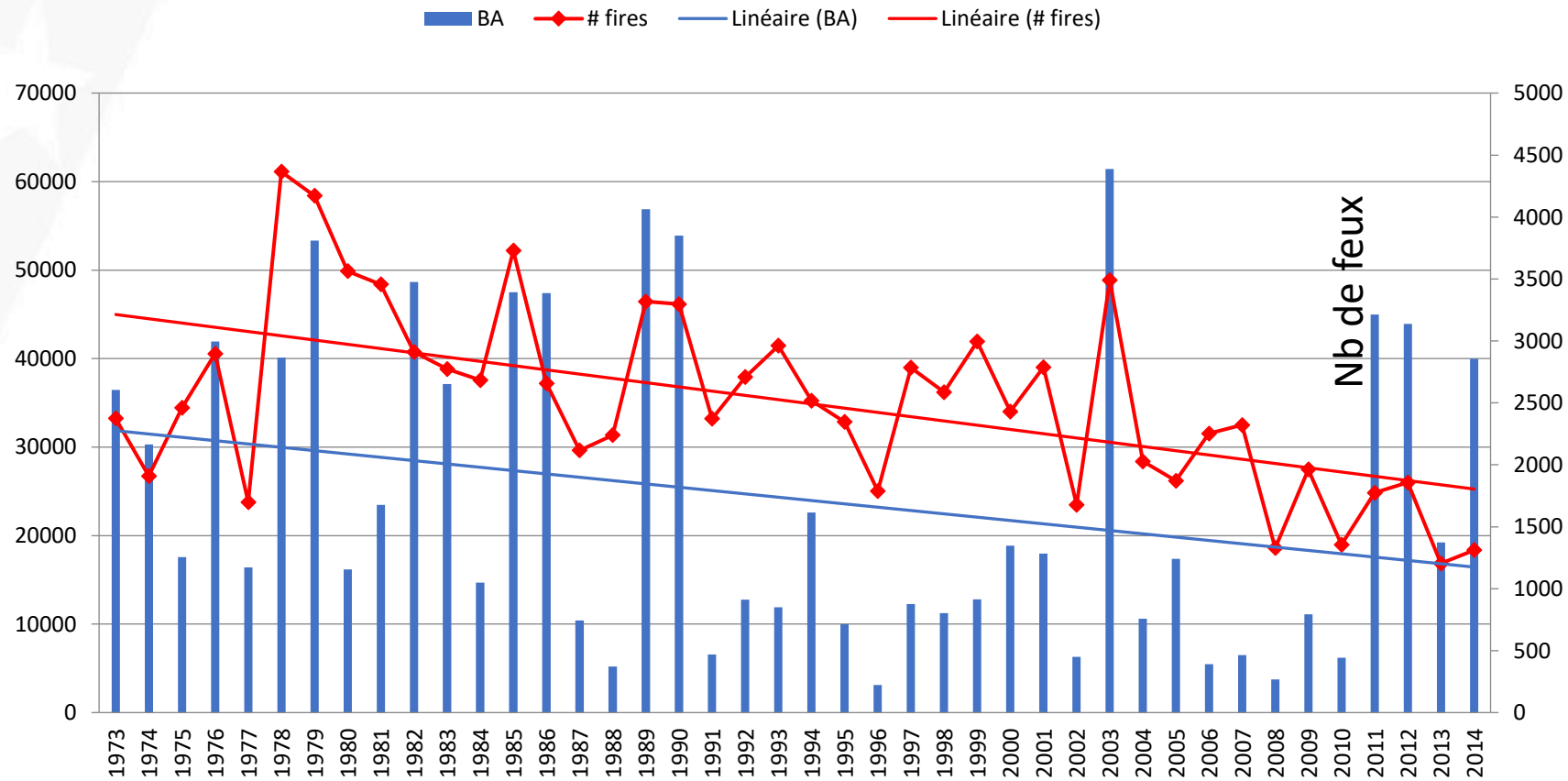
Financements

DPFM (crédits ministère de l'agriculture)	25 000 €
Région Sud	18 000 €
Région Occitanie	17 000 €
Auto financement	32 000 €
Total	92 000 €

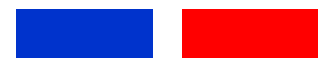


Tendances

Surface brûlée (BA en ha)

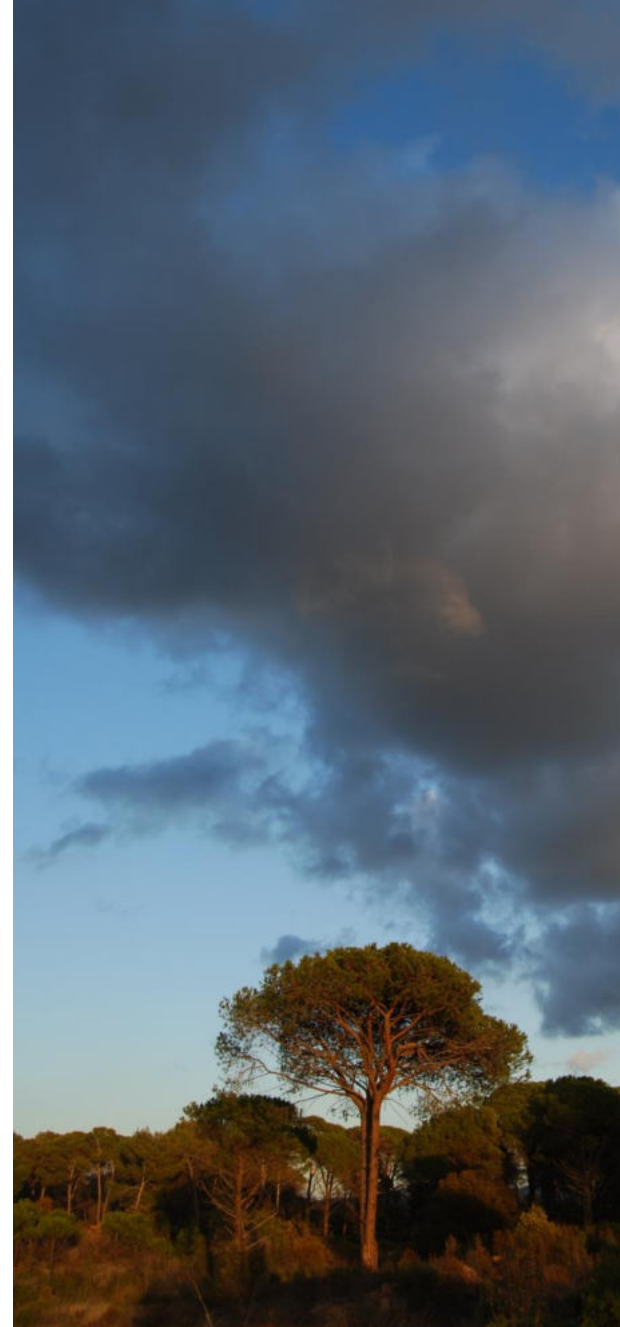


Nb de feux



Un contexte, des enjeux

Grands et petits feux,
La prévention, plus que jamais...
Pour limiter les départs de feux.
Agir sur les préjugés.
Cibler les imprudences.
Soutenir l'action des réseaux.



Une Campagne, 3 axes

Des ressources et des documents pour le territoire
Une campagne digitale conséquente
Une tournée estivale d'envergure



Les Causes, les cibles...



www.promethee.com



Les affiches, flyer et dépliants



Réédition des documents 2021



Les affiches, flyer et dépliants

Les bons comportements face au feu

- 1. Ne fumez pas dans la forêt.
- 2. Ne faites pas de feu de camp ou barbecue.
- 3. Ne faites pas de feu de camp ou barbecue.
- 4. Ne faites pas de feu de camp ou barbecue.
- 5. Ne faites pas de feu de camp ou barbecue.
- 6. Ne faites pas de feu de camp ou barbecue.

En forêt, 6 règles à respecter :

1. NE PAS FUMER EN FORÊT
2. INTERDICTION DE JETER SON DÉCHET DANS UNE HERBUEUSE
3. FEU DE CAMP OU BARBECUE INTERDIT
4. NE PAS STATIONNER SUR LES ZONES HERBUEUSES
5. STATIONNEMENT DÉCOURTÉ LES MARAIRES (ZIC) INTERDIT
6. ZONES PROHIBÉES DES ZONES DE LA NATURE

Des accès restreints en période à risque

Des zones d'accès restreints sont mises en place en période à risque pour protéger les zones sensibles, les zones de refuge, les zones de protection des zones sensibles.

RECOMMANDÉ L'APPUI PRÉVENTION INCENDIE SUISSE

Le Plateau de la Région Occitanie Sud-Ouest

Désolé.

Je ne savais pas que mon feu de camp pouvait devenir un feu de forêt.

Maintenant, vous le saurez.

Randonneurs, pour vos journées balades, adoptez les bons comportements. Les feux de camp sont interdits toute l'année, tout comme fumer en forêt. Evitez de stationner sur les zones herbeuses. Un incendie arrive plus vite qu'on ne le croit !

Les auteurs d'un incendie, volontaire ou non, sont systématiquement recherchés et encouront une **amende de 3750€**.

Une campagne réalisée avec le soutien de :

3 versions personnalisées



Les affiches, flyer et dépliants

Le brûlage de déchets végétaux

Détruire par le feu papier, végétaux ou autres déchets est une très mauvaise pratique, strictement réglementée.

Le brûlage de déchets végétaux issus de parcs et jardins privés est rigoureusement interdit par le règlement sanitaire départemental.

POUR LE RECOURS AU FEU

La seule dérogation porte sur l'incinération des produits du débroussaillage. Cette pratique est interdite en été. La mise en œuvre pour les particuliers comme pour les entreprises est soumise à des consignes départementales (horaires, périodes, modalités, etc.)

CONSIGNES

- 1 Respecter les périodes et les horaires autorisés
- 2 Préparer le ratisage préalable de la zone du foyer qui sera éloigné des arbres et brûler de petites quantités à la fois
- 3 Ne pas laisser un feu sans surveillance et ne quittez pas le chantier sans un noyage complet

Tronçonneuses et débroussailleuses

Lors du remplissage du réservoir d'essence, les zones chaudes peuvent enflammer la machine. La chaîne ou le lame au contact des cailloux, peuvent produire des étincelles.

CONSIGNES

- 1 Ne jamais poser la machine dans l'herbe
- 2 Utiliser un entonnoir pour faire le plein d'essence
- 3 Installer un pare étincelles sur le pot d'échappement
- 4 Rester vigilant et toujours contrôler la zone déjà travaillée
- 5 Avoir à proximité un moyen d'extinction adapté

Broyeurs, épaveuses et tracteurs

Mal entretenues les parties moteur ou hydraulique peuvent s'encrasser avec de la poussière ou des débris inflammables. Des fils de fer enroulés dans le broyeur peuvent s'chauffer à blanc.

CONSIGNES

- 1 Entretien régulier
- 2 Dépoussiérage au souffler des parties chargées de débris
- 3 Nettoyage des filtres à air
- 4 Réparation toutes fuites d'huile ou de carburant

AVANT VOS TRAVAUX

1 Connaître et respecter la réglementation de votre département



3 Proscrire les travaux mécaniques les jours à hauts risques



2 Adapter vos travaux aux conditions météo et à la prévision du risque



4 Aménager vos horaires de travail en évitant les heures les plus chaudes



Les règles à retenir :

- Les fortes chaleurs et la force du vent augmentent le risque incendie.
- Les herbes sèches sont le premier vecteur du feu.
- En été, un départ de feu peut très rapidement produire un incendie hors de contrôle.



Ah bon ?

Je ne savais pas que mes travaux du dimanche pouvaient provoquer un tel chantier.

Maintenant, vous le saurez.

Bricoleurs, pour vos travaux du dimanche et de tous les autres jours de la semaine, adoptez les bons comportements. Le brûlage des déchets végétaux est strictement réglementé. Pour l'utilisation de vos tronçonneuses et débroussailleuses, restez très vigilants aux étincelles et aux fuites d'essence. Les auteurs d'un incendie, volontaire ou non, sont systématiquement recherchés et encourrent une amende de 3750€.

Une campagne réalisée avec le soutien de :



Les affiches, flyer et dépliants

Au jardin, barbecue mobiles : attention aux risques !

On les aime pour leur praticité, leur accessibilité et leur esprit nomade. Cependant, les barbecues mobiles sont les plus répandus et représentant un sérieux danger s'ils ne sont pas maniés avec précaution.

En effet, ils sont souvent placés dans des endroits inappropriés (ex : sous un arbre) ou facilement renversés en raison de leur légèreté.

Quelques précautions

- ✓ Placer le barbecue sur une surface plane et incombustible (ex : terrasses, dalles, gravillons)
- ✓ Veiller à positionner le barbecue à ciel ouvert (ex : pas sous un arbre ni sous un abris de jardin)
- ✓ Conserver la bonne distance avec les habitations et les végétaux environnants
- ✓ Garder un point d'eau à proximité
- ✓ Utiliser des outils adaptés pour éviter les chutes de bûches ou les accidents corporels

Et surtout, surveillez constamment !



Barbecues fixes : une alternative à privilégier.

Les barbecues fixes sont certes plus coûteux, mais quand on est un vrai professionnel de la grillade, mieux vaut s'orienter vers une solution durable et sécurisée. De plus, vous pourrez aussi l'utiliser toute l'année, même quand il pleut !

N'attendez plus, voici les quelques spécificités auxquelles votre prochain barbecue devra répondre :



Quelles sont les règles dans mon département ?

En France, les régions à risques sont aussi celles où l'on retrouve le plus d'amateurs de grillades ! Pour être sûr de cramer seulement vos merguez et pas la forêt, voici les réglementations classées par département. À noter que dans les départements 07, 34 et 84, la réglementation pour les barbecues en forêt ne concerne pas les habitations et dépendances. Les autres, lisez attentivement ceci :

	Atteignant construction	Point d'eau	Surveillance constante	Pare-éclisses	Moyen d'arrosage	En zone bruyante	Sur parcelle bâtie
04	<input type="checkbox"/>	<input type="checkbox"/>	<input type="checkbox"/>	<input type="checkbox"/>	<input type="checkbox"/>	<input type="checkbox"/>	<input type="checkbox"/>
06	<input type="checkbox"/>	<input type="checkbox"/>	<input type="checkbox"/>	<input type="checkbox"/>	<input type="checkbox"/>	<input type="checkbox"/>	<input type="checkbox"/>
11	<input type="checkbox"/>	<input type="checkbox"/>	<input type="checkbox"/>	<input type="checkbox"/>	<input type="checkbox"/>	<input type="checkbox"/>	<input type="checkbox"/>
13	<input type="checkbox"/>	<input type="checkbox"/>	<input type="checkbox"/>	<input type="checkbox"/>	<input type="checkbox"/>	<input type="checkbox"/>	<input type="checkbox"/>
2A	<input type="checkbox"/>	<input type="checkbox"/>	<input type="checkbox"/>	<input type="checkbox"/>	<input type="checkbox"/>	<input type="checkbox"/>	<input type="checkbox"/>
2B	<input type="checkbox"/>	<input type="checkbox"/>	<input type="checkbox"/>	<input type="checkbox"/>	<input type="checkbox"/>	<input type="checkbox"/>	<input type="checkbox"/>
30	<input type="checkbox"/>	<input type="checkbox"/>	<input type="checkbox"/>	<input type="checkbox"/>	<input type="checkbox"/>	<input type="checkbox"/>	<input type="checkbox"/>
48	<input type="checkbox"/>	<input type="checkbox"/>	<input type="checkbox"/>	<input type="checkbox"/>	<input type="checkbox"/>	<input type="checkbox"/>	<input type="checkbox"/>
83	<input type="checkbox"/>	<input type="checkbox"/>	<input type="checkbox"/>	<input type="checkbox"/>	<input type="checkbox"/>	<input type="checkbox"/>	<input type="checkbox"/>

Oops.

Je ne savais pas que mon barbecue allait provoquer une telle fournaise.

Maintenant, vous le saurez.

Epicuriens, pour vos journées grillades, adoptez les bons comportements. Privilégiez un barbecue fixe, plus sécurisé. En cas d'utilisation d'un barbecue mobile : ne jamais le placer sous un arbre, préférez une surface plane et incombustible.

Évitez les jours de vent pour les barbecues en période de sécheresse, et surtout, bien les surveiller. Les auteurs d'un incendie, volontaire ou non, sont systématiquement recherchés et encourrent une amende de 3 750€.

Une campagne réalisée avec le soutien de :



Les affichettes et QR code

Ressources pour les sites naturels,
Avec rappel des consignes de prévention
Règlementation dep sur l'accès en forêt
Les interdits, les comportements face au feu
Les dangers de l'incendie, les idées reçues...



Des contacts, des relais

Mairies 3 500

Offices du tourisme 600

Conseils départementaux de la zone sud

SDIS ET DDTM de la zone sud

ADCCFF 6

Patrouilles

Campings 1600

Sites touristiques 250

DDTM de la zone Sud

PNR 20

GRF.



La campagne digitale

Un film façon « brut. »

Un film « fumeur »

Campagne ciblée sur Facebook.

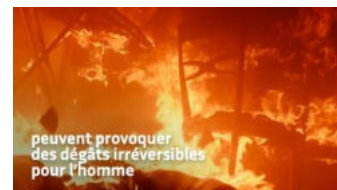
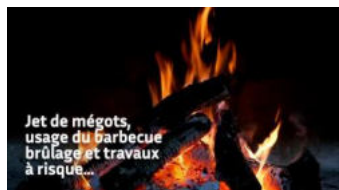
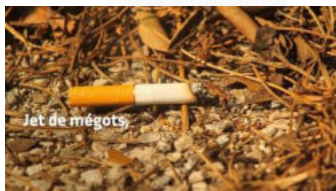
Des vidéos pour plus de partages

Budget 10 000€ / 500 000 personnes touchées

4 700 000 affichages / 850 000 lectures



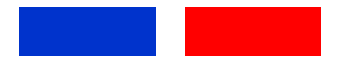
Le film sur les incendies



Le spot vidéo

Durée : 1'30 mn

1. *Une séquence de l'intérieur d'une voiture qui traverse une route forestière*
2. *Zoom arrière. Un homme de dos dans son canapé qui regarde la TV diffusant cette scène de route*
3. *Vue de dos de celui-ci fumant une cigarette.*
4. *Lui qui quitte la pièce en jetant sa cigarette.*
5. *Le mégot tombé sur le tapis débute l'incendie.*
6. *Slogan Vous ne feriez pas ça chez vous, ne le faites pas sur la route.*
7. *Cet été je jouez pas avec le feu !*



La tournée estivale

Un partenariat renouvelé avec la
Fondation VINCI

Création d'une exposition sur les
consequences des incendies

Installation sur les 6 aires les plus
fréquentées

du Sud de la France Juillet / août 2022

Animation prévention incendie

Distribution des documents de
prevention.

#stopmégots



L'expo incendies

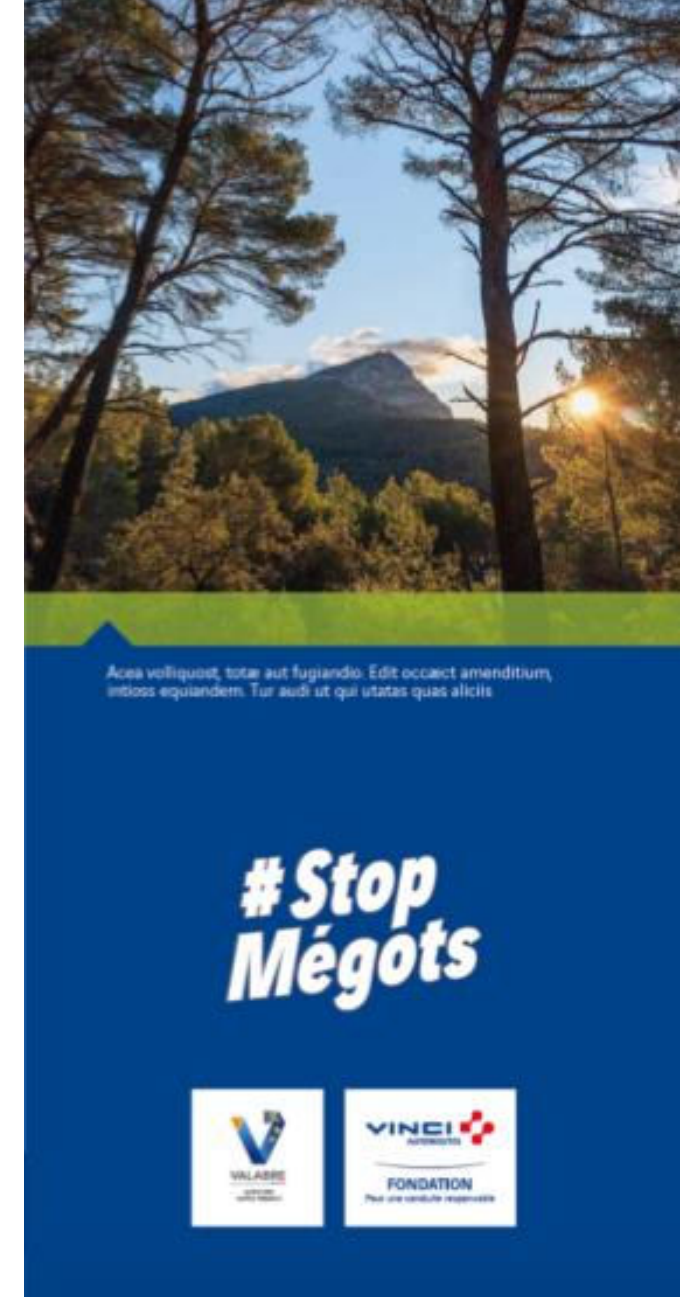
Une expo avec Camille MOIRENC
8 totems et 2 versions

Pour l'itinérance sur la tournée

Et tout l'été sur l'A8 (reseau Escota)

Une présence appuyée des SDIS,
Forsap, CCFF, patrouilles...

Un point presse avec les
partenaires



La tournée estivale

Aire	Dates
Inauguration - site de Valabre (Gardanne) ?	1er ou 2 juillet
Vidauban sud	8-9 juillet
Ambrussum	15-16 juillet
Port-Lauragais	22-23 juillet
Montélimar	29-30 juillet
Lançon	5-6 août
Village Catalan	12-13 août



Le partenariat avec les buralistes

4^{ième} année de partenariat
Diffusion Affiches et dépliant
Auprès des 1800 buralistes de la zone med
La Fédération nationale diffuse 24 000 affiches
Sur le territoire métropolitain.



L'appli prévention



A photograph of a dense forest of tall, thin evergreen trees. The trees are mostly vertical, with some leaning slightly. The foliage is a vibrant green, and sunlight filters through the canopy, creating a dappled light effect. The ground is covered in a layer of brown, fallen needles and branches. The overall atmosphere is serene and natural.

Merci de votre attention

