

PAPAM

PACA

N° 1
12 février 2026



Référent filière & rédacteurs

Quentin RUBY
CRIEPPAM

quentin.ruby@crieppam.fr

Stéphanie TAQUIN
CRIEPPAM

stephanie.taquin@crieppam.fr

Directeur de publication

Georgia Lambertin
Présidente de la chambre régionale
d'Agriculture Provence Alpes-Côte
d'Azur

Maison des agriculteurs
22 Avenue Henri Pontier
13626 Aix en Provence cedex 1
contact@paca.chambagri.fr

Supervision

DRAAF
Service régional de l'Alimentation
PACA

132 boulevard de Paris
13000 Marseille



AU SOMMAIRE DE CE NUMÉRO

Stade végétatif

Les lavanderaies sont actuellement au stade repos végétatif.

Cécidomyie du lavandin

- **Observations** : vol des cécidomyies en cours selon la précocité des zones.
- **Niveau de risque** : modéré.



[Vous abonner](#)



[Devenir observateur & contact](#)



[Tous les BSV PACA](#)

Reconnaissance et méthode d’observation → [en ligne sur le site du CRIEPPAM](#).

Résultats des observations

De fortes captures ont été observées en semaine 7.

				Année	2026						Effectif cumulé par parcelle
				Mois	Janvier				Février		
Zone de production (PPAM)	Commune	Variétés de Lavande / Lavandin	Semaine Altitude	2	3	4	5	6	7		
Plateau de Valensole	MONTAGNAC-MONTPEZAT	Lavandin - Grosso	<div><div></div></div> 645	0	0	0	0	0	0	0	
	MONTAGNAC-MONTPEZAT	Lavandin - Grosso	<div><div></div></div> 651	0	0	1	0	4	4	9	
	PUIMOISSON	Lavandin - Grosso	<div><div></div></div> 298	0	0	0	0	0	0	0	
	PUIMOISSON	Lavandin - Grosso	<div><div></div></div> 680				0	0	0	0	
	PUIMOISSON	Lavandin - Grosso	<div><div></div></div> 727	0	0	4	3	11	24	42	
	PUIMOISSON	Lavandin - Sumian	<div><div></div></div> 704	0	0	0	0	0	2	2	
	ROUMOULES	Lavandin - Grosso	<div><div></div></div> 676	0	0	0	2	8	15	25	
	VALENSOLE	Lavandin - Grosso	<div><div></div></div> 572	0	0	1	0	1	5	7	
Contrefort de Lure et plateau d'Albion	AUREL	Lavande Maillette	<div><div></div></div> 721	0	0	0	0	0	0	0	
	BANON	Lavandin - Sumian	<div><div></div></div> 1000	0	0	0	2	1	4	7	
	REVEST-DES-BROUSSES	Lavandin Super 5	<div><div></div></div> 600	0	0	0	2	2	10	14	
	REVEST-DU-BION	Lavandin - Grosso	<div><div></div></div> 1000	0	0	0	1	0	6	7	
	SAULT	Lavande Diva	<div><div></div></div> 790	0	0	0	0	0	0	0	
	SIMIANE-LA-ROTONDE	Lavandin - Grosso	<div><div></div></div> 698	0	0	0	0	0	1	1	
Vallée de l'Asse, Durance, Pays d'Apt	BONNIEUX	Lavande Maillette	<div><div></div></div> 157	0	0	0	0	0	0	0	
	ENTREVENNES	Lavandin - Grosso	<div><div></div></div> 548	0	0	1	0	2	4	7	
	MANOSQUE	Lavandin - Grosso	<div><div></div></div> 334	0	0	0	0	1		1	
	SAIGNON	Lavandin Super 5	<div><div></div></div> 394						0	0	
Vallée du Rhône	SAUZET	Lavandin - autres variétés	<div><div></div></div> 113		0	0	0	2	7	9	
	SAVASSE	Lavandin - Grosso	<div><div></div></div> 140	0	0	0	0	0	1	1	
	TAULIGNAN	Lavandin - Grosso	<div><div></div></div> 230	0	0	0	0	2	1	20	
Total cécidomyies capturées par semaine				1	0	7	10	34	84		
Nombre de parcelle observée				18	19	19	20	20	20		

Analyse de risque

Les conditions météorologiques humides de cette semaine, suivies de températures clémentes dans les jours à venir, devaient favoriser l’émergence de l’insecte.

AUCUN

FAIBLE

MODÉRÉ

FORT

TRÈS FORT

ALERTE

Toutes zones

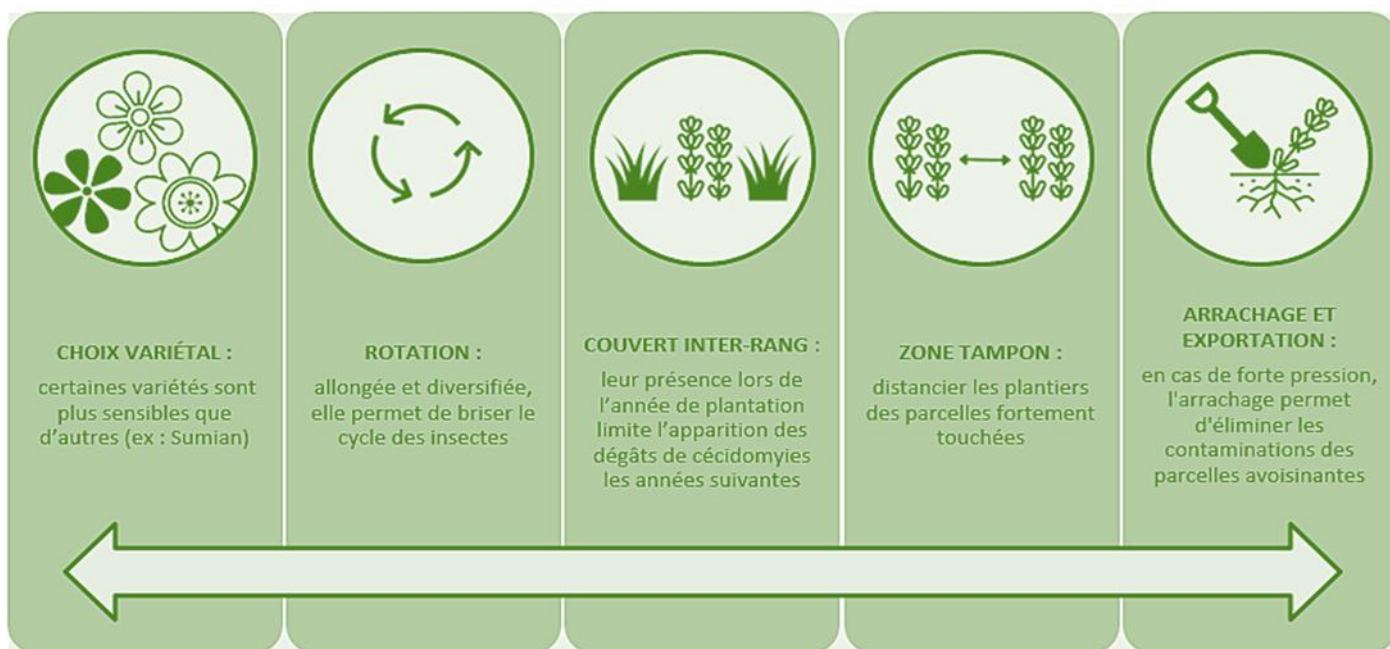
Seuil de nuisibilité

Il n'existe pas de seuil de nuisibilité pour cet organisme.

Gestion du risque

- Surveiller les parcelles atteintes l'an dernier,
- Observer la présence de foyer et l'apparition prochaine des symptômes de flétrissement,
- Arracher des parcelles très contaminées,
- Eviter les blessures de plantes lors des binages (exemple : usage cadre passe-culture).

Les méthodes préventives restent des leviers non négligeables dans la maîtrise de la cécidomyie :



Le BSV est un outil d'aide à la décision, les informations données correspondent à des observations réalisées sur un échantillon de parcelles régionales. Le risque annoncé correspond au risque potentiel connu des rédacteurs et ne tient pas compte des spécificités de votre exploitation.

Par conséquent, les informations renseignées dans ce bulletin doivent être complétées par vos propres observations avant toute prise de décision.

Comité de rédaction

CRIEPPAM - Quentin RUBY
CRIEPPAM – Stéphanie TAQUIN



Observations

CRIEPPAM
Iteipmai
Chambre d'Agriculture des Alpes de Haute Provence
Chambre d'Agriculture du Vaucluse
Chambre d'Agriculture de la Drôme



Financements



Action du plan Ecophyto piloté par les ministères en charge de l'agriculture, de l'écologie, de la santé et de la recherche, avec l'appui technique et financier de l'Office français de la Biodiversité.



[Vous abonner](#)



[Devenir observateur & contact](#)



[Tous les BSV PACA](#)