

PAPAM

PACA

N° 2
6 mars 2025



Référent filière & rédacteurs

Quentin RUBY
CRIEPPAM

quentin.ruby@crieppam.fr

Stéphanie TAQUIN
CRIEPPAM

stephanie.taquin@crieppam.fr

Directeur de publication

André Bernard

**Président de la chambre régionale
d'Agriculture Provence Alpes-Côte
d'Azur**

Maison des agriculteurs
22 Avenue Henri Pontier
13626 Aix en Provence cedex 1
contact@paca.chambagri.fr

Supervision

DRAAF

**Service régional de l'Alimentation
PACA**

132 boulevard de Paris
13000 Marseille



AU SOMMAIRE DE CE NUMÉRO

Stade végétatif

Les lavanderaies sont actuellement au stade repos végétatif.

Cécidomyie du lavandin

- **Observations** : poursuite du vol des cécidomyies.
- **Niveau de risque** : modéré.

Arima marginata

- **Observations** : premières larves d'*Arima marginata* (1^{er} stade larvaire) observées dans une parcelle de thym à Manosque (04) et sur de la lavande à Montboucher sur Jabron (26).
- **Niveau de risque** : faible.



[Vous abonner](#)



[Devenir
observateur
& contact](#)



[Tous les BSV
PACA](#)

Reconnaissance et méthode d'observation → [en ligne sur le site du CRIEPPAM](#).

Résultats des observations

Les captures montrent un deuxième pic d'émergence des cécidomyies en semaines 9 et 10.

Commune	Date d'implantation	Variétés de Lavande / Lavandin	Année	altitude	2025										Effectif total cumulé	
					Mois	Janv					Fev					
						2	3	4	5	6	7	8	9	10		
MONTAGNAC-	2019	Lavandin - Grosso	651	2	1	3	0	3	2	4	5	0	20			
MONTPEZAT	2021	Lavandin - Grosso	645	0	0	0	0	0	0	0	0	0	0			
PUIMOISSON	2018	Lavandin - Grosso	691	0	1	1	0	9	7	12	16	5	51			
PUIMOISSON	2020	Lavandin - Grosso	727	4	1	4	1	4	2	8	7	8	39			
PUIMOISSON	2021	Lavandin - Sumian	704	0	0	0	0	0	0	1	0	0	1			
ROUMOULES	2020	Lavandin - Grosso	676	0	0	0	0	5	3	1	1	3	13			
VALENSOLE	2018	Lavandin - Grosso	572	0	0	1	5	14	9	12	13	5	59			
ENTREVENNES	2019	Lavandin - Grosso	559	0	2	2	10	9	4	8	6	8	49			
MANOSQUE	2018	Lavandin - Grosso	336	1	1	1	6	3	4	7	5	1	29			
BONNIEUX	2017	Lavande Maillette	160	0	0	0	0	1	8	7	10	28	54			
LE THOR	2022	Lavandin - Grosso	45	0	0			0		0	0	0	0			
AUBENAS-LES-ALPES	2018	Lavandin - Sumian	600				0	0	0	0	2	0	2			
AUREL	2022	Lavande Maillette	770	0	0	0	0	0		0	2	0	2			
BANON	2020	Lavandin - Grosso	600	0			0	0	0	6	2	2	10			
REDOTIERS	2018	Lavandin - Grosso	1123	0			0	0	3	6	22	5	36			
SAULT	2018	Lavande Diva	695	0	0	0	3	0	0	0	6	4	13			
SIMIANE-LA-ROTONDE	2018	Lavandin - Grosso	630	0			0	0	2	3	2	2	9			
SAUZET	2017	Lavandin Abrial	108	0	1	2	3	11	4	10	26	29	86			
SAVASSE	2017	Lavandin Abrial	125	0	0	0	0	0	0	0	3	0	3			
TAULIGNAN	2017	Lavandin - Grosso	230	0	0	0	0	0	1	0	0	0	1			
MÉVOUILLON		Lavandin - autres variétés	900				0	0	0	0		2	2			
Total cécidomyies capturées				7	7	14	28	59	49	85	128	102				
Nombre de parcelles observées				19	16	15	20	21	18	21	20	21				

3	présence de cécidomyie (indication du nombre de captures dans 4 pièges)
	absence de cécidomyie lors du relevé
	absence de relevé des pièges

Analyse de risque

Les précipitations annoncées pour la semaine prochaine, accompagnées d'une baisse des températures, devraient freiner l'émergence de l'insecte.



Toutes zones

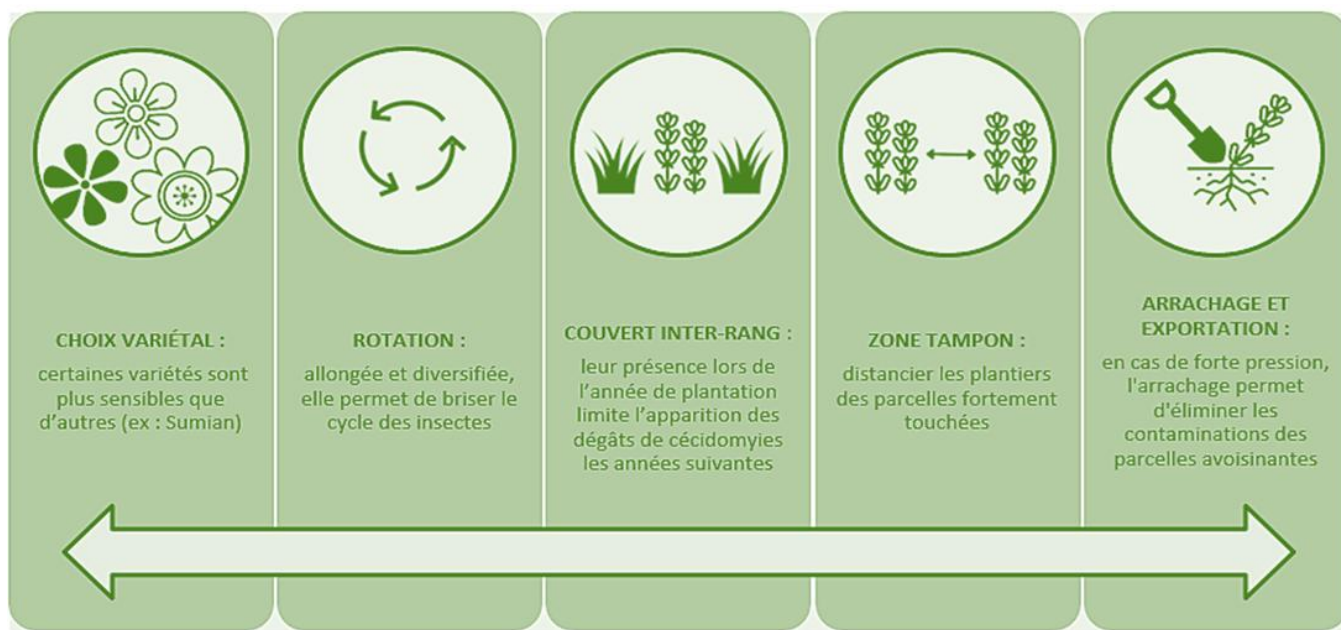
Seuil de nuisibilité

Il n'existe pas de seuil de nuisibilité pour cet organisme.

Gestion du risque

- Surveiller les parcelles atteintes l'an dernier,
- Observer la présence de foyer et l'apparition prochaine des symptômes de flétrissement,
- Arracher des parcelles très contaminées,
- Eviter les blessures de plantes lors des binages (exemple : usage cadre passe-culture).

Les méthodes préventives restent des leviers non négligeables dans la maîtrise de la cécidomyie :



Bioagresseurs printaniers

Arima marginata

Reconnaissance et méthode d'observation → [en ligne sur le site du CRIEPPAM](#)

Résultats des observations

Premières larves d'*Arima marginata* (1er stade larvaire) observées dans une parcelle de thym à Manosque (04) et sur de la lavande à Montboucher sur Jabron (26).

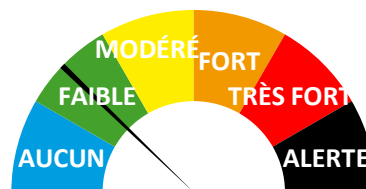
Seuil de nuisibilité

3 larves par plante ou 5 à 6 larves par m².

Gestion du risque

- Surveiller les parcelles, particulièrement celles atteintes l'an dernier,
- Repérer la présence de nouveaux foyers,
- Surveiller l'apparition prochaine des larves et des dégâts occasionnés.

Analyse de risque



Le BSV est un outil d'aide à la décision, les informations données correspondent à des observations réalisées sur un échantillon de parcelles régionales. Le risque annoncé correspond au risque potentiel connu des rédacteurs et ne tient pas compte des spécificités de votre exploitation.

Par conséquent, les informations renseignées dans ce bulletin doivent être complétées par vos propres observations avant toute prise de décision.

Comité de rédaction

CRIEPPAM - Quentin RUBY
CRIEPPAM – Stéphanie TAQUIN



Observations

CRIEPPAM
Iteipmai
Chambre d'Agriculture des Alpes de Haute Provence
Chambre d'Agriculture du Vaucluse
Chambre d'Agriculture de la Drôme



Financements



Action du plan Ecophyto piloté par les ministères en charge de l'agriculture, de l'écologie, de la santé et de la recherche, avec l'appui technique et financier de l'Office français de la Biodiversité.



[Vous abonner](#)



[Devenir
observateur
& contact](#)



[Tous les BSV
PACA](#)