

N° 1  
09 février 2024



## Référent filière & rédacteurs

**Quentin RUBY**  
CRIEPPAM

[quentin.ruby@crieppam.fr](mailto:quentin.ruby@crieppam.fr)

**Stéphanie TAQUIN**  
CRIEPPAM

[stephanie.taquin@crieppam.fr](mailto:stephanie.taquin@crieppam.fr)

## Directeur de publication

**André Bernard**

**Président de la chambre régionale  
d'Agriculture Provence Alpes-Côte  
d'Azur**

Maison des agriculteurs  
22 Avenue Henri Pontier  
13626 Aix en Provence cedex 1  
[contact@paca.chambagri.fr](mailto:contact@paca.chambagri.fr)

## Supervision

**DRAAF**

**Service régional de l'Alimentation  
PACA**

132 boulevard de Paris  
13000 Marseille



## AU SOMMAIRE DE CE NUMÉRO

### Stade végétatif

Les lavanderaies sont actuellement au stade de **repos végétatif**.

### Cécidomyie du lavandin

- **Observations** : vol des cécidomyies en cours (depuis la semaine 2 à 4 selon les zones),
- **Niveau de risque** : risque modéré à fort selon les zones.



[Vous abonner](#)

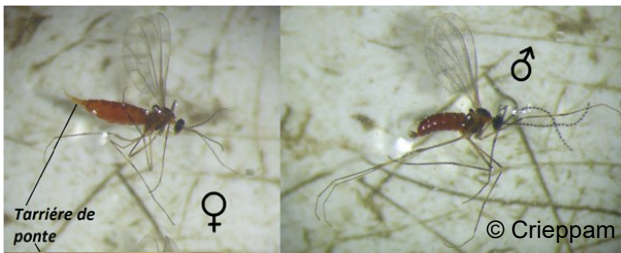


[Devenir  
observateur  
& contact](#)



[Tous les BSV  
PACA](#)

## Reconnaissance du ravageur



Cécidomyies adultes

*Resseliella lavandulae* (ou cécidomyie de la lavande et du lavandin) est inféodé aux lavanderaies.

**En cette période, seuls les adultes sont visibles.** De forme ailée, ils émergent du sol en hiver et s'apparentent à un petit moucheron de 2 mm de long. **Ils ne sortent que l'hiver, de mi-janvier à avril, selon les zones de productions et les conditions météorologiques.**

Les adultes se reproduisent, puis les femelles pondent sous l'écorce des rameaux dans les heures suivant leur émergence.

## Observations

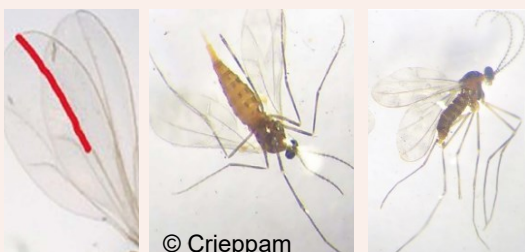
Un **réseau de piégeage** est mis en place afin de déterminer la date d'émergence des adultes.

### Méthodes d'observation

Installation de pièges sur des plants symptomatiques permettant de capturer les adultes à leur sortie de terre avant le début du vol. Ces pièges sont constitués de fûts opaques percés de deux tubes de plexiglas. Les adultes émergents sont attirés par la lumière et piégés dans les tubes. 1 relevé est effectué par semaine.



### Attention : ne pas confondre cécidomyie et sciaride



#### Cécidomyie du lavandin (*Resseliella lavandulae*)

Couleur orangée, moins allongée, nervation des ailes réduite. Pas de nervation dite en « m ». Antennes longues, plus que la tête et le thorax combinés



#### Sciaride

Forme plus allongée, nervures en forme de M, antennes plus courtes, plus foncées,

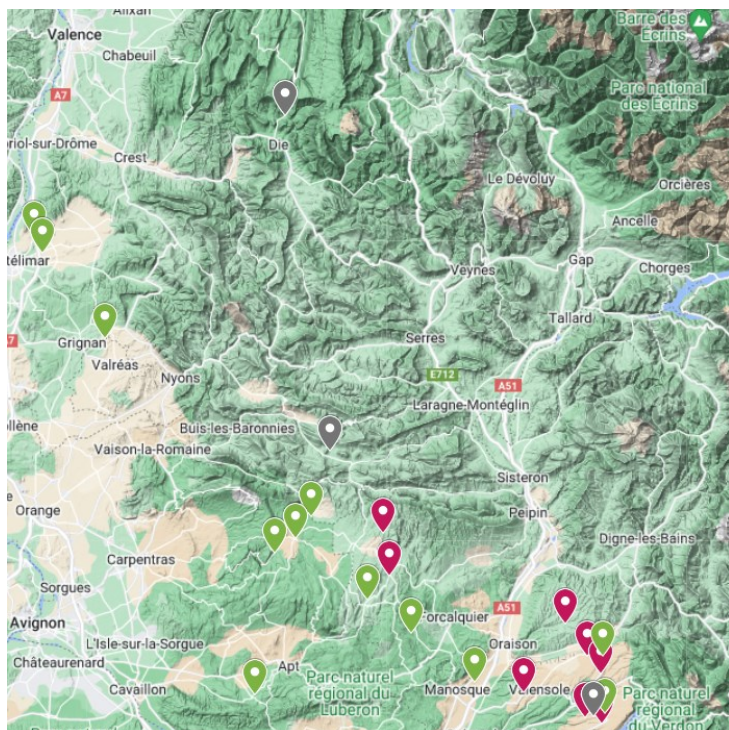


## Résultats des observations

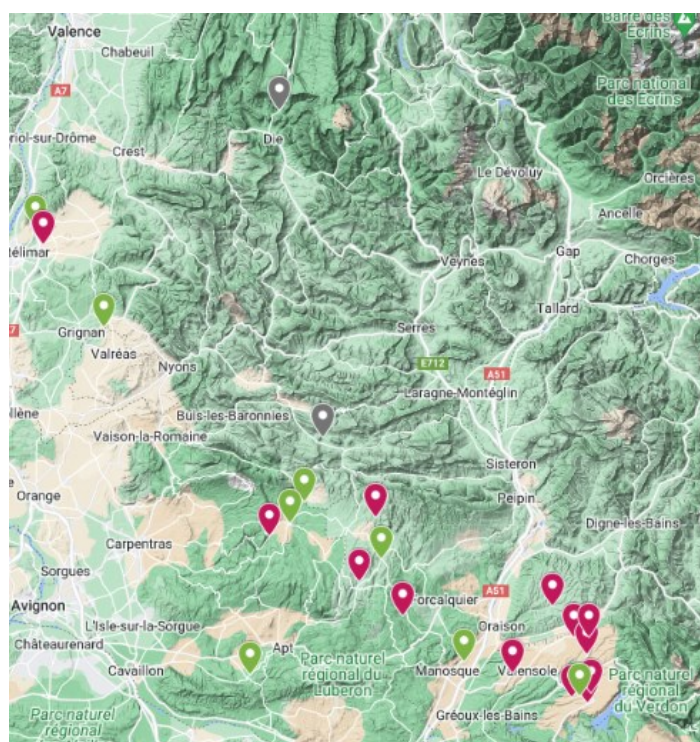
Les données sont actuellement collectées à partir de **21 parcelles fixes** et **1 parcelle flottante**, par différentes structures techniques, couvrant ainsi **les différents bassins de production** lavandicole (départements 04, 84 et 26).

Période	Semaine 1 (28 décembre au 3 janvier 2024)	Semaine 2 (4 au 10 janvier 2024)	Semaine 3 (11 au 17 janvier 2024)	Semaine 4 (18 au 24 janvier 2024)	Semaine 5 (25 au 31 janvier 2024)	Semaine 6 (1 au 9 février 2024)
Nombre de parcelles piégées	0	2	4	5	9	13
Nombre de parcelles observées	2	19	18	19	19	22
Evolution	=	↗	↗	↗	↗	↗

**Semaine 5**  
(25 au 31 janvier 2024)



**Semaine 6**  
(1 au 8 février 2024)



### Emplacement des parcelles du réseau de cécidomyies

- Point rouge: parcelles avec capture*
- Point bleu: parcelles sans capture*
- Point gris : pièges non relevés*

## Résultats des observations (suite)

### Nombre de cécidomyies capturées par parcelle (4 fûts bleus par parcelle)

Zone de production	Site de piégeage	Variété	Altitude	Décembre			Janvier				Février		Effectif total cumulé
				S50	S51	S52	S1	S2	S3	S4	S5	S6	
	Valensole	Grosso	570	↓						1	2	13	16
	Puimoisson 1		690	↓				1	2		3	6	12
	Puimoisson 2		730	↓							3	7	10
	Puimoisson 3	Sumian	690	↓								1	1
	Montagnac 1	Grosso	640	↓					1		4	18	23
	Montagnac 2	Grosso	630	↓					1		1	5	7
	Montagnac 3 (flottante)	Grosso	630								↓		0
	Roumoules	Grosso	650	↓								6	6
Vallée de l'Asse, Durance, Pays d'Apt	Entrevennes		560	↓				1		2	5	12	20
	Bonnieux	Diva									1		1
	Manosque	Grosso	340	↓									0
	Aubenas les Alpes	Sumian	570									2	2
Contrefort de Lure et plateau d'Albion	Simiane la rotonde		620									1	1
	Monieux			↓								6	6
	Aurel	Diva	752	↓									0
	Sault	Super 5		↓									0
	Banon	Grosso	730							2	2		4
	Redortiers	Grosso	950						1	1	1	1	4
Baronnies et Diois	Mévouillon		880								↓		0
	Chamaloc											↓	0
Vallée du Rhône	Taulignan	Grosso	230	↓									0
	Sauzet	Abrial	108	↓						1		3	4
	Savasse	Abrial	125	↓									0
<b>Total cécidomyies capturées</b>				0	0	0	0	2	5	7	22	81	117
<b>Nombre moyen de cécidomyies par parcelle</b>				0	0	0	0	0,11	0,28	0,37	1,05	3,52	5,1
<b>Nombre de parcelles avec piégeage</b>				0	0	0	0	2	4	5	9	13	

↓	pose des pièges
3	présence de cécidomyie (indication du nombre de captures dans 4 pièges)
	absence de cécidomyie lors du relevé
	absence de relevé des pièges

## Analyse de risque

Il n'existe pas de seuil de nuisibilité pour ce ravageur.

De fortes captures ont été observées en semaine 6 suite aux températures clémentes de ces derniers jours. Les conditions météorologiques pour la semaine prochaine ne seront pas favorables aux émergences de l'insecte.

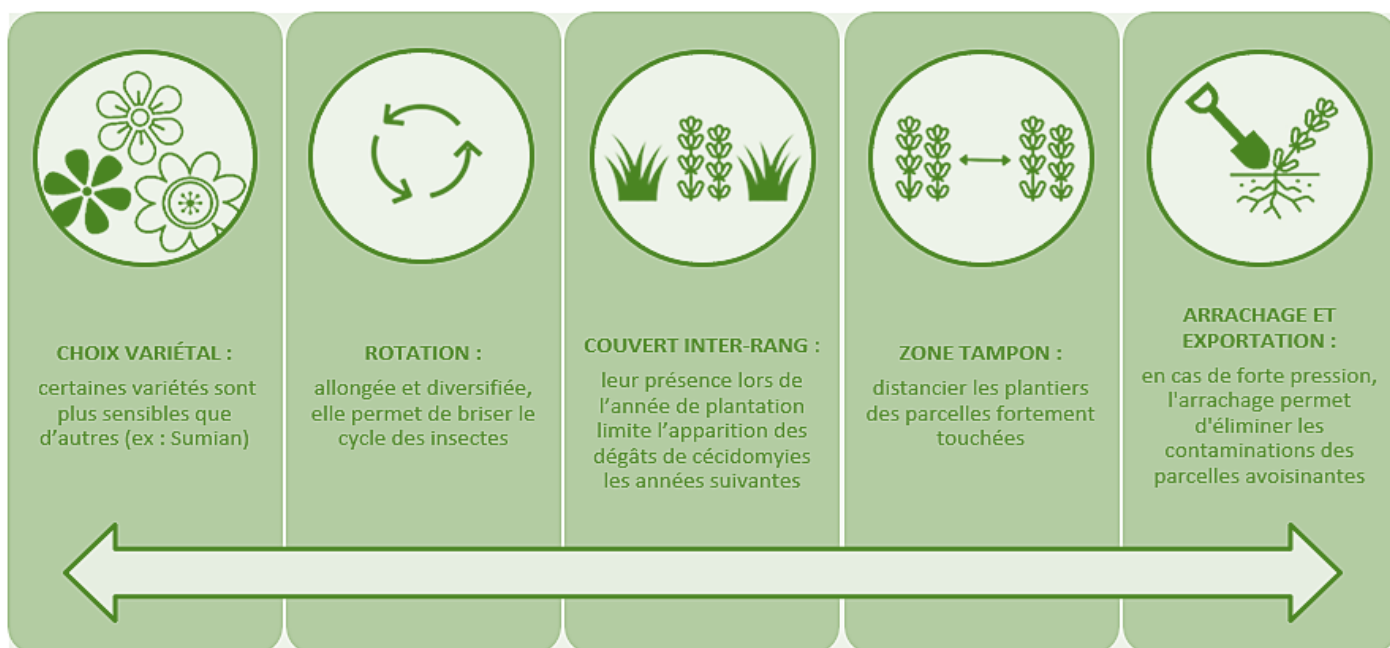


Toutes zones

## Gestion du risque

Surveiller les parcelles atteintes l'an dernier,  
Observer la présence de foyer et l'apparition prochaine des symptômes de flétrissement,  
Arracher des parcelles très contaminées,  
Eviter les blessures de plantes lors des binages (exemple : usage cadre passe-culture).

Les méthodes préventives restent des leviers non négligeables dans la maîtrise de la cécidomyie :



Le BSV est un outil d'aide à la décision, les informations données correspondent à des observations réalisées sur un échantillon de parcelles régionales. Le risque annoncé correspond au risque potentiel connu des rédacteurs et ne tient pas compte des spécificités de votre exploitation.

Par conséquent, les informations renseignées dans ce bulletin doivent être complétées par vos propres observations avant toute prise de décision.

## Comité de rédaction

**CRIEPPAM** - Quentin RUBY  
**CRIEPPAM** - Stéphane DAOUDA



## Observations

**CRIEPPAM**  
**Iteipmai**  
**Chambre d'Agriculture des Alpes de Haute Provence**  
**Chambre d'Agriculture de la Drôme**



## Financements



Action du plan Ecophyto piloté par les ministères en charge de l'agriculture, de l'écologie, de la santé et de la recherche, avec l'appui technique et financier de l'Office français de la Biodiversité.



[Vous abonner](#)



[Devenir  
observateur  
& contact](#)



[Tous les BSV  
PACA](#)