

PAPAM

PACA

N° 3
3 avril 2025



Référent filière & rédacteurs

Quentin RUBY
CRIEPPAM

quentin.ruby@crieppam.fr

Stéphanie TAQUIN
CRIEPPAM

stephanie.taquin@crieppam.fr

Directrice de publication

Georgia Lambertin
Présidente de la chambre régionale
d'Agriculture Provence Alpes-Côte
d'Azur

Maison des agriculteurs
22 Avenue Henri Pontier
13626 Aix en Provence cedex 1
contact@paca.chambagri.fr

Supervision

DRAAF
Service régional de l'Alimentation
PACA

132 boulevard de Paris
13000 Marseille



AU SOMMAIRE DE CE NUMÉRO

Stade végétatif

Les lavanderaies sont en fin de repos végétatif sur les différents bassins de production, ainsi qu'en début de reprise dans les zones précoces (Vallée du Rhône).

Cécidomyie du lavandin

- **Observations** : baisse émergence, fin de vol des cécidomyies.
- **Niveau de risque** : risque faible.

Arima marginata

- **Observations** : larves d'*Arima marginata* observées sur les différents secteurs en cultures de sauges, de lavande, de lavandin et de thym.
- **Niveau de risque** : risque modéré.

Note nationale BSV :
[Scarabée japonais \(*Popillia japonica*\)](#)



[Vous abonner](#)



[Devenir observateur & contact](#)



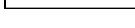


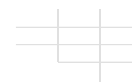
[Tous les BSV PACA](#)

Reconnaissance et méthode d'observation → [en ligne sur le site du CRIEPPAM](#).

Résultats des observations

Commune	Date d'implantation	Variétés de Lavande / Lavandin	Année Mois altitude semaine	2025														Effectif total cumulé	
				Janv				Fev				Mars				Avril			
				2	3	4	5	6	7	8	9	10	11	12	13	14			
MONTAGNAC-	2019	Lavandin - Grosso	651	2	1	3	0	3	2	4	5	0	1	4	1	0	26		
MONTPEZAT	2021	Lavandin - Grosso	645	0	0	0	0	0	0	0	0	0	1	3	0	0	4		
PUIMOISSON	2018	Lavandin - Grosso	691	0	1	1	0	9	7	12	16	5	20	5	9	4	89		
PUIMOISSON	2020	Lavandin - Grosso	727	4	1	4	1	4	2	8	7	8	7	2	2	0	50		
PUIMOISSON	2021	Lavandin - Sumian	704	0	0	0	0	0	0	1	0	0	0	0	0	0	1		
ROUMOULES	2020	Lavandin - Grosso	676	0	0	0	0	5	3	1	1	3	0	4	1	0	18		
VALENSOLE	2018	Lavandin - Grosso	572	0	0	1	5	14	9	12	13	5	11	3	6	79			
ENTREVENNES	2019	Lavandin - Grosso	559	0	2	2	10	9	4	8	6	8	5	11	1	1	67		
MANOSQUE	2018	Lavandin - Grosso	336	1	1	1	6	3	4	7	5	1	1	0	0	0	30		
BONNIEUX	2017	Lavande Maillette	160	0	0	0	0	1	8	7	10	28	11	32	11	4	112		
LE THOR	2022	Lavandin - Grosso	45	0	0			0		0	0	0		0	0	0	0		
AUBENAS-LES-ALPES	2018	Lavandin - Sumian	600				0	0	0	0	2	0	1	0	0	0	3		
AUREL	2022	Lavande Maillette	770	0	0	0	0	0		0	2	0	0	0	0	2	4		
BANON	2020	Lavandin - Grosso	600	0				0	0	6	2	2	0	1	2	0	13		
REDORTIERS	2018	Lavandin - Grosso	1123	0				0	3	6	22	5	9	23	14	6	88		
SAULT	2018	Lavande Diva	695	0	0	0	3	0		0	6	4	2	2	0	0	17		
SIMIANE-LA-ROTONDE	2018	Lavandin - Grosso	630	0			0	0	2	3	2	2	0	2	0	0	11		
SAUZET	2017	Lavandin Abrial	108	0	1	2	3	11	4	10	26	29	7	13	4		110		
SAVASSE	2017	Lavandin Abrial	125	0	0	0	0	0	0	0	3	0	0	0	0		3		
TAULIGNAN	2017	Lavandin - Grosso	230	0	0	0	0	0	1	0	0	0	0	0	0	0	1		
MÉVOUILLON		Lavandin - autres variétés	900				0	0	0	0		2	1	0			3		
Total cécidomyies capturées				7	7	14	28	59	49	85	128	102	77	105	51	17			
Nombre de parcelles observées				19	16	15	20	21	18	21	20	21	20	21	20	17			

 présence de cécidomyie (indication du nombre de captures dans 4 pièges)
 absence de cécidomyie lors du relevé
 absence de relevés des pièges



Analyse de risque

Les relevés de piégeage montrent une réduction des émergences de cécidomyie, annonçant la fin du vol du ravageur.



Toutes zones

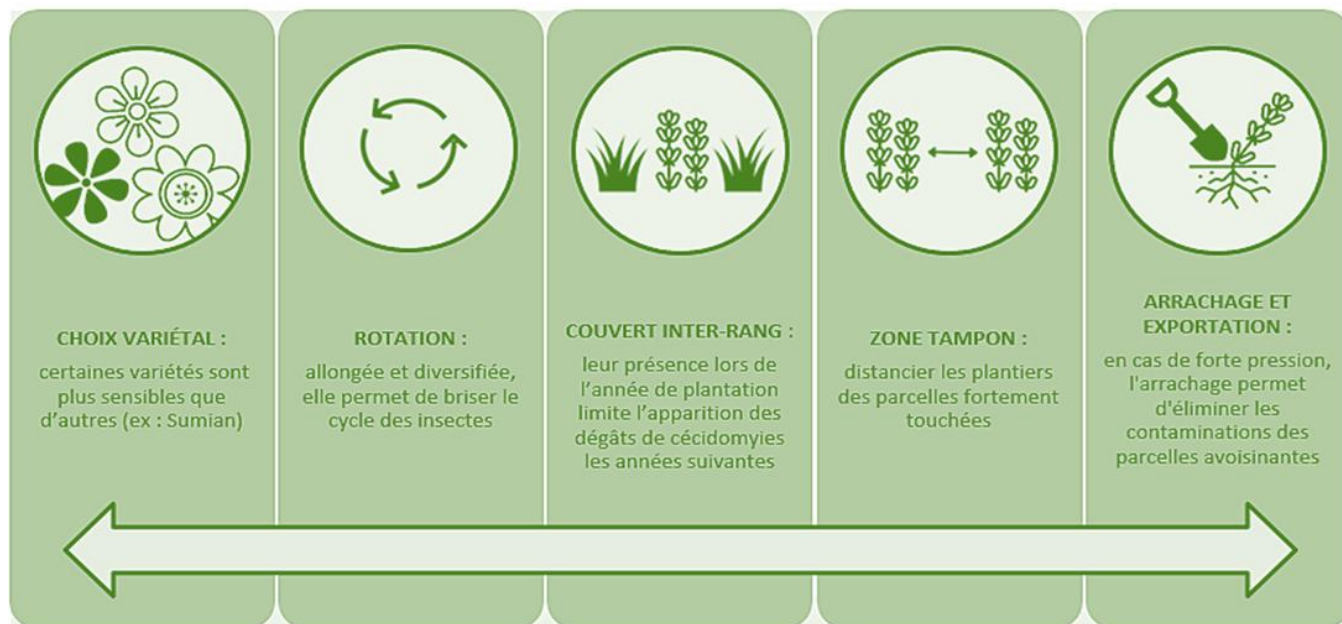
Seuil de nuisibilité

Il n'existe pas de seuil de nuisibilité pour cet organisme.

Gestion du risque

- Surveiller les parcelles atteintes l'an dernier,
- Observer la présence de foyer et l'apparition prochaine des symptômes de flétrissement,
- Arracher des parcelles très contaminées,
- Eviter les blessures de plantes lors des binages (exemple : usage cadre passe-culture).

Les méthodes préventives restent des leviers non négligeables dans la maîtrise de la cécidomyie :



Bioagresseurs printaniers

Arima marginata

Reconnaissance et méthode d'observation → [en ligne sur le site du CRIEPPAM](#)

Résultats des observations

Des larves d'*Arima marginata* sont observées sur lavandin à Puimoisson (04), Manosque (04), Aubenas les Alpes (04), Banon (04), Simiane la rotonde (04), Bonnieux (84) ainsi que sur une parcelle de thym à Soyans (26). Des larves sont également retrouvées sur sauges sclarées et officinales à Manosque.

Seuil de nuisibilité

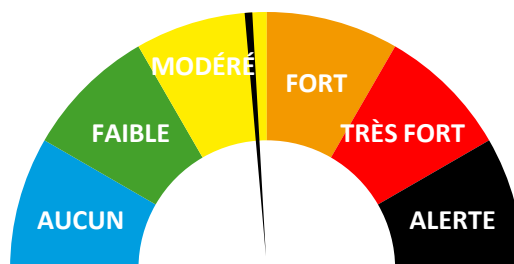
3 larves par plante ou 5 à 6 larves par m².

Gestion du risque

- Surveiller les parcelles, particulièrement celles atteintes l'an dernier,
- Repérer la présence de nouveaux foyers,
- Surveiller l'apparition prochaine des larves et des dégâts occasionnés.

Analyse de risque

Les températures prévues, ainsi que l'absence de pluie annoncée, contribuent à la présence de ce ravageur sur les parcelles sensibles et à **redémarrage précoce**. Il faut **renforcer les observations** sur celles atteintes l'an dernier ou il y a **deux ans**.



Le BSV est un outil d'aide à la décision, les informations données correspondent à des observations réalisées sur un échantillon de parcelles régionales. Le risque annoncé correspond au risque potentiel connu des rédacteurs et ne tient pas compte des spécificités de votre exploitation.

Par conséquent, les informations renseignées dans ce bulletin doivent être complétées par vos propres observations avant toute prise de décision.

Comité de rédaction

CRIEPPAM - Quentin RUBY
CRIEPPAM – Stéphanie TAQUIN



Observations

CRIEPPAM
Iteipmai
Chambre d'Agriculture des Alpes de Haute Provence
Chambre d'Agriculture du Vaucluse
Chambre d'Agriculture de la Drôme



Financements



Action du plan Ecophyto piloté par les ministères en charge de l'agriculture, de l'écologie, de la santé et de la recherche, avec l'appui technique et financier de l'Office français de la Biodiversité.



[Vous abonner](#)



[Devenir
observateur
& contact](#)



[Tous les BSV
PACA](#)