

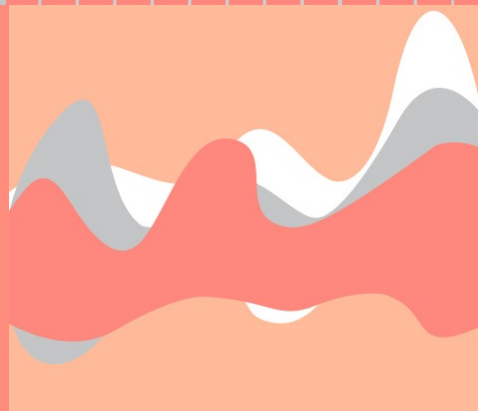
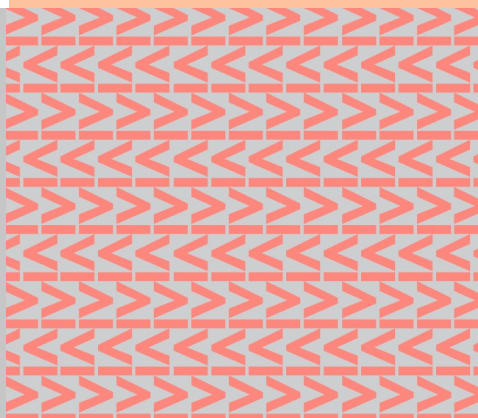
# ESSENTIEL

06  
22

## Alpes-de-Haute-Provence

**Recensement agricole 2020**

Résultats définitifs



Résultats définitifs 15/04/2022



Jun 2022

# SOMMAIRE

## Alpes-de-Haute-Provence

Exploitations agricoles	Page 1
Taille économique et OTEX	Page 2
Surfaces agricoles	Page 4
Cheptels	Page 5
Main d'œuvre et devenir des exploitations	Page 6
Démarches de valorisation	Page 7
Ferme départementale	Page 8

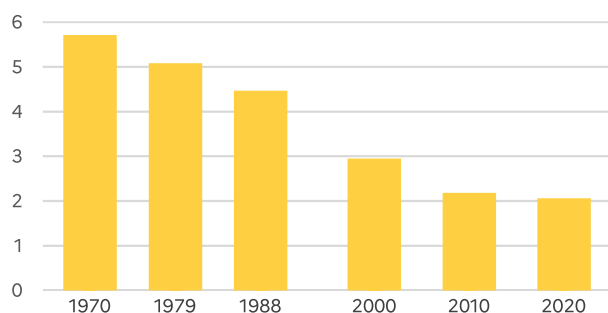
# Recensement agricole 2020

## Alpes-de-Haute-Provence

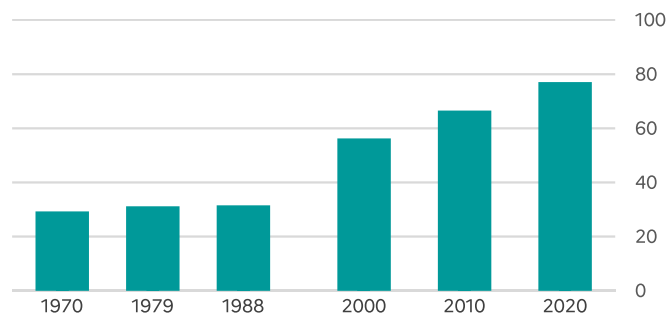
### Exploitations agricoles

#### 1 Nombre d'exploitations et SAU moyenne

millier d'exploitations



SAU moyenne (ha)

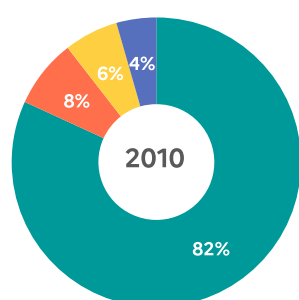


#### 2 Le recensement agricole en quelques chiffres

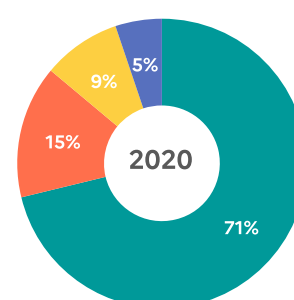
	2010	2020	Évolution 2020 / 2010
Exploitations	2 181	2 064	- 5 %
Dont à spécialisation végétale	1 159	1 010	- 13 %
à spécialisation animale	753	705	- 6 %
mixtes (polyculture, polyélevage)	265	347	+ 31 %
Exploitations sous statut individuel	1 784	1 470	- 18 %
Part des exploitations en agriculture biologique <sup>1</sup> (%)	11 %	25 %	+ 15 points
Part des exploitations sous autres signes officiels de qualité ou d'origine <sup>2</sup> (%)	9 %	13 %	+ 3 points
Part des exploitations vendant en circuit court <sup>3</sup> (%)	29 %	48 %	+ 19 points
Chefs d'exploitation, coexploitants et associés actifs	2 546	2 560	+ 1 %
Dont ayant 60 ans ou plus (%)	23%	28%	+ 5 points
femmes (%)	27%	31%	+ 4 points
Travail agricole <sup>4</sup> (ETP)	2 932	3 584	+ 22 %
SAU moyenne <sup>5</sup> (ha)	67	77	+ 16 %
SAU totale (ha)	145 106	158 946	+ 10 %
Dont céréales, oléagineux, protéagineux (ha)	28 857	17 325	- 40 %
prairies (ha)	96 381	111 529	+ 16 %
cultures permanentes (ha)	4 813	4 987	+ 4 %
Cheptel (UGB)	47 286	49 214	+ 4 %

1. Certifiée ou en conversion (cahier des charges officiel). 2. Label rouge, IGP, AOC-AOP, STG. 3. Fleurs et plantes exclues en 2010. 4. Hors prestations de service (ETA, Cuma...). 5. Y compris exploitations sans SAU

#### 3 Répartition des exploitations selon la forme juridique



■ Exploitations individuelles  
■ GAEC  
■ EARL  
■ Autres statuts

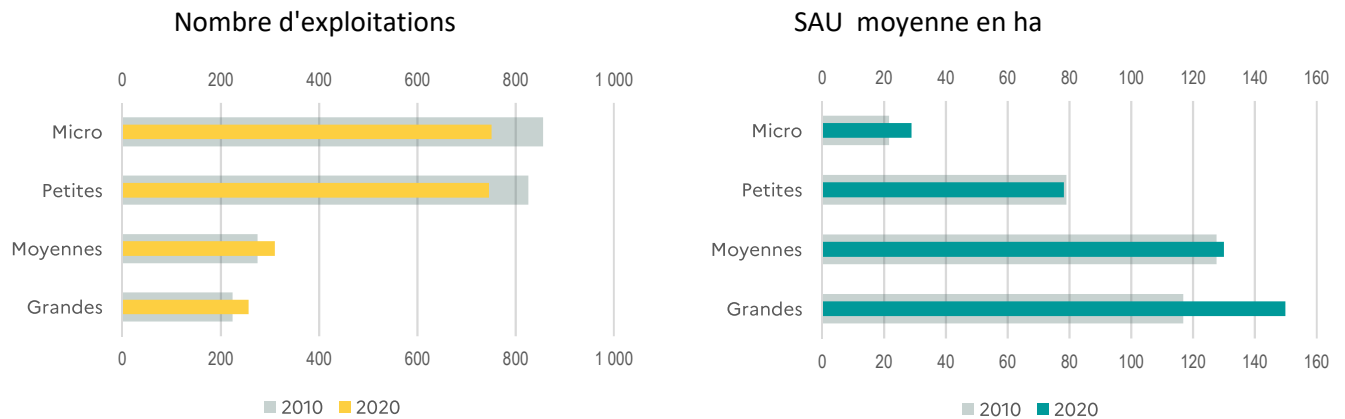


# Recensement agricole 2020

## Alpes-de-Haute-Provence

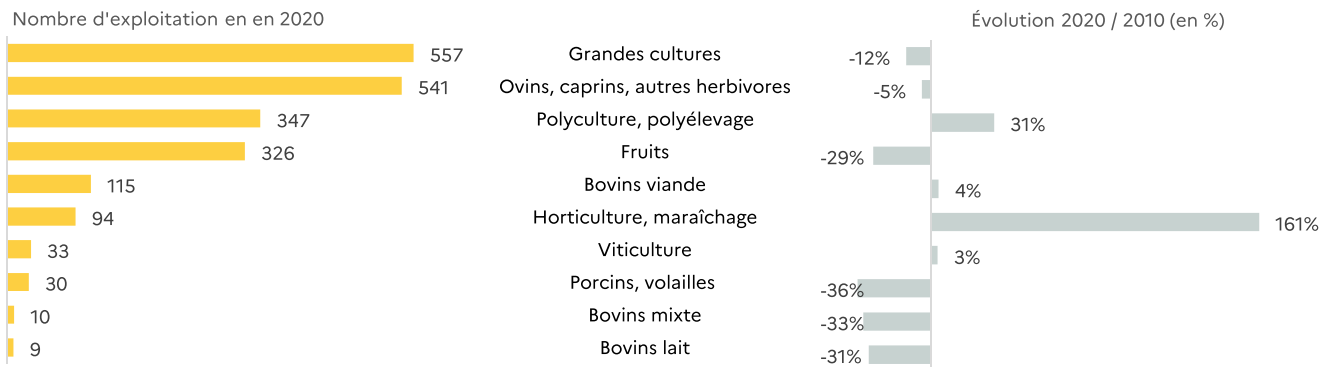
### Taille économique et OTEX

#### 4 Taille économique<sup>1</sup> des exploitations et SAU moyenne

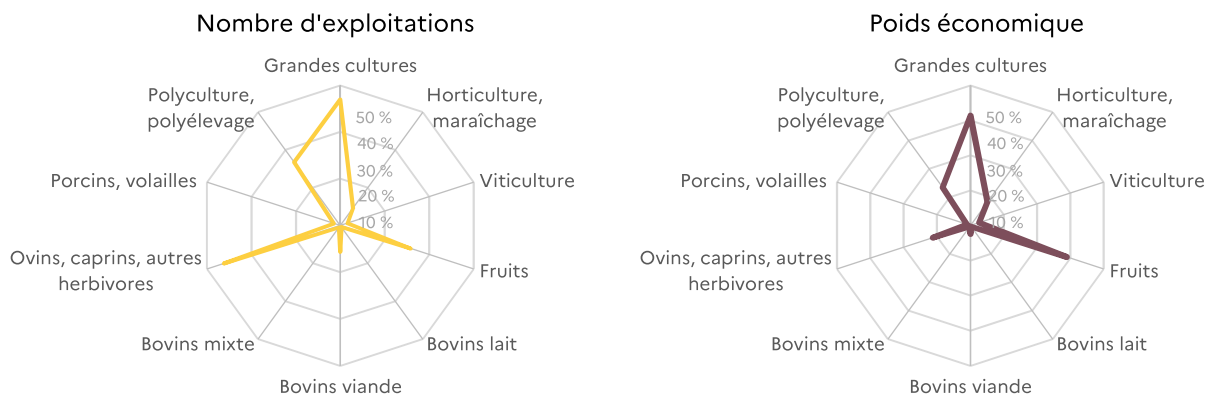


1. Micro/petites/moyennes/grandes exploitations définies par la production brute standard, calculée en 2010 et 2020 aux prix de 2017

#### 5 Orientation économique des exploitations (OTEX) et évolution



#### 6 Nombre d'exploitations et poids économique des OTEX en 2020

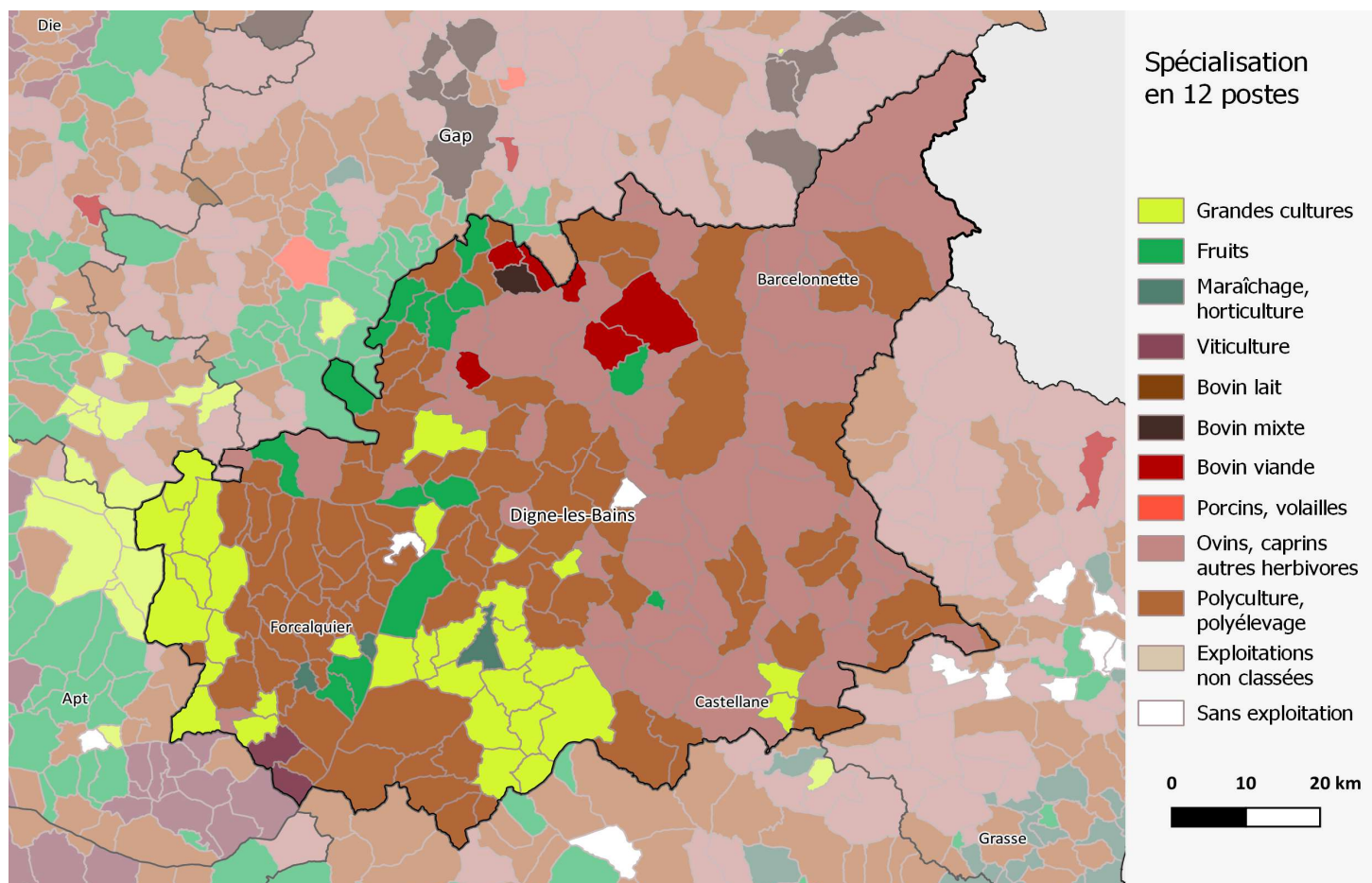


# Recensement agricole 2020

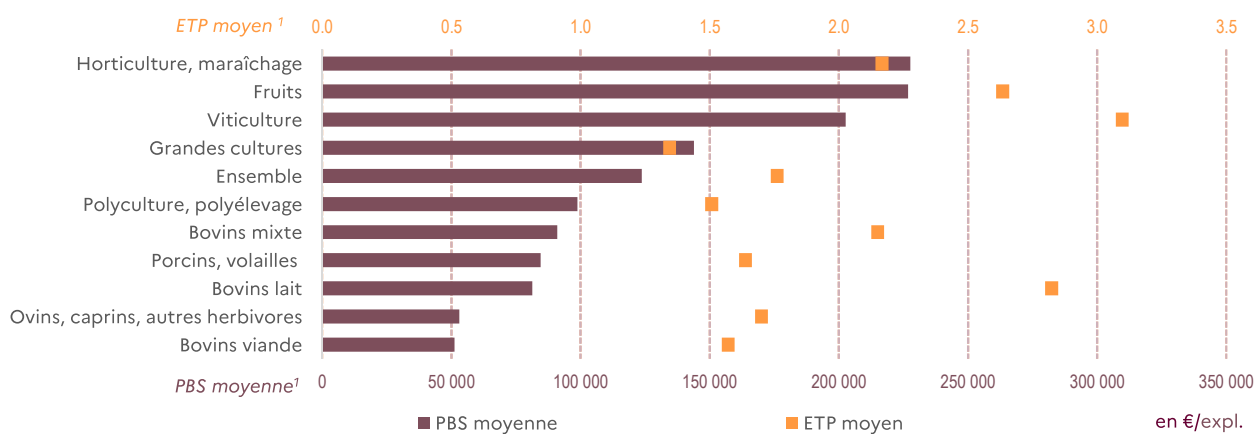
## Alpes-de-Haute-Provence

### Taille économique et OTEX

#### 7 Spécialisation des communes en 2020



#### 8 PBS et nombre d'ETP<sup>1</sup> par exploitation selon l'OTEX en 2020



# Recensement agricole 2020

## Alpes-de-Haute-Provence

### Surfaces agricoles

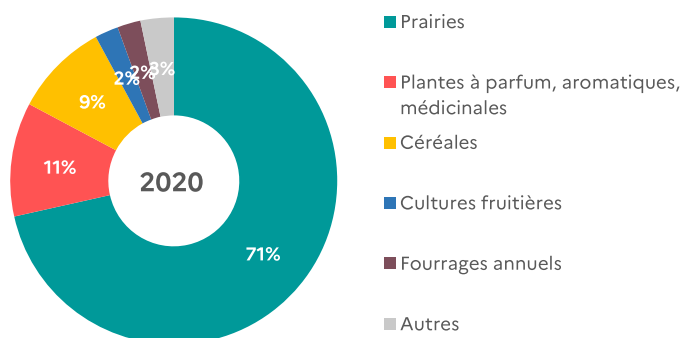
#### 9 Surfaces cultivées

en hectares		2010	2020	Évolution 2020 / 2010	Part dans les surfaces régionales
<b>Ensemble de la SAU</b>		145 106	158 946	10%	25%
Dont :	céréales	24 489	14 597	-40%	24%
	oléagineux	2 736	2 032	-26%	21%
	protéagineux et légumes secs pour leur graine	1 712	696	-59%	22%
	plantes à fibres et plantes industrielles diverses	268	127	-53%	52%
	plantes à parfum, aromatiques, médicinales	9 817	17 577	79%	67%
	potatoes	187	115	-39%	12%
	légumes frais, plants de légumes, melons ou fraises	1 041	1 226	18%	10%
	fourrages annuels <sup>1</sup>	1 461	3 601	147%	33%
	prairies <sup>2</sup>	96 381	111 529	16%	31%
	fleurs et plantes ornementales	24	118	384%	11%
	vignes	743	791	6%	1%
	cultures fruitières	3 780	3 608	-5%	12%

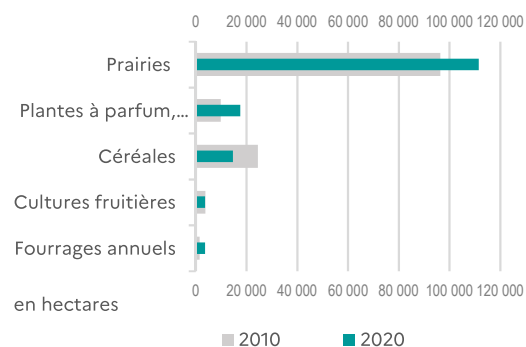
1. Maïs fourrage et ensilage, plantes sarclées fourragères, légumineuses fourragères annuelles pures (hors luzerne) ou en mélange (y compris avec des céréales).

2. Prairies artificielles (dont luzerne), prairies temporaires, prairies permanentes productives et peu productives, bois pâturés (uniquement en 2020)

#### 10 Répartition des surfaces par culture



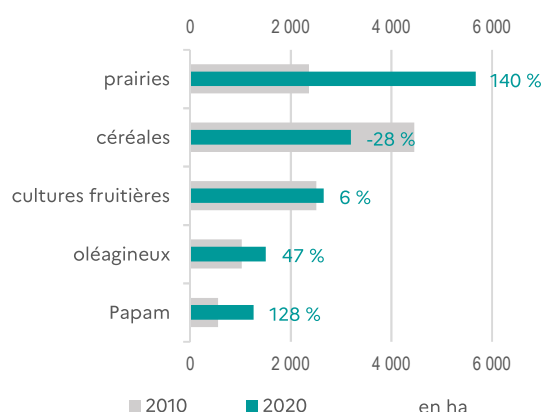
#### 11 Surfaces des 5 principales cultures



#### 12 Irrigation en 2020

en hectares		Surface totale	Surface irriguée	Taux d'irrigation	Part dans la surface totale irriguée
<b>Ensemble de la SAU</b>		158 946	17 159	11 %	100 %
Dont	prairies	111 529	5 680	5 %	33 %
	céréales	14 597	3 196	22 %	19 %
	cultures fruitières	3 608	2 655	74 %	15 %
	oléagineux	2 032	1 505	74 %	9 %
	Papam	17 577	1 262	7 %	7 %
	Autres	9 603	2 861	30 %	17 %

#### 13 Évolution des principales surfaces irriguées



## Recensement agricole 2020 Alpes-de-Haute-Provence

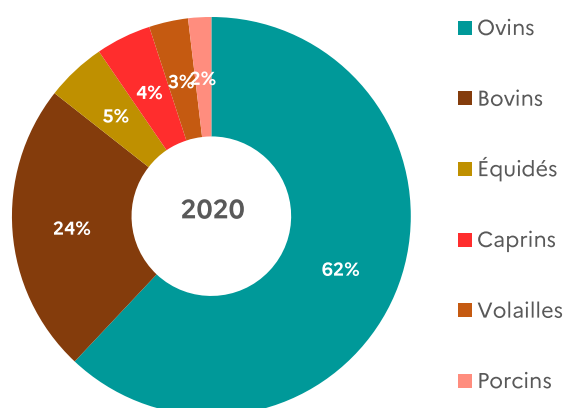
### Cheptels

#### 14 Effectif par catégorie de cheptel

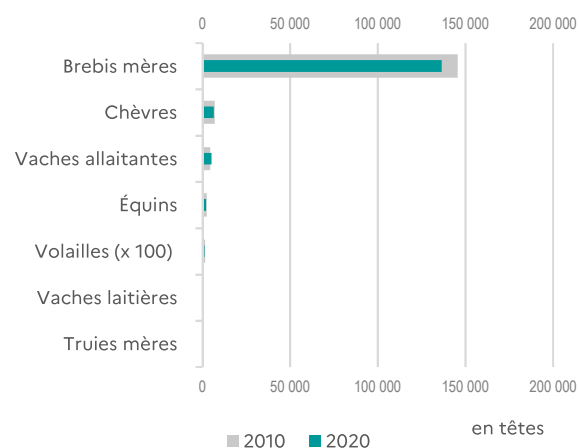
en nombre de têtes dans les exploitations	2010	2020	Évolution 2020 / 2010	Part dans les effectifs régionaux
Total bovins	13 188	14 181	8 %	21 %
Dont vaches allaitantes	4 529	5 207	15 %	28 %
vaches laitières	817	674	-18 %	13 %
Total porcins	3 190	2 700	-15 %	14 %
Dont truies mères	178	113	-37 %	15 %
Total ovins	184 302	205 087	11 %	26 %
Dont brebis mères	145 685	136 438	-6 %	27 %
Total caprins	9 051	8 730	-4 %	21 %
Dont chèvres	7 002	6 511	-7 %	22 %
Total équins	2 421	2 142	-12 %	20 %
Total volailles (x 100)	1 540	1 173	-24 %	13 %
Dont poules pondeuses	1 251	935	-25 %	16 %
poulets de chair	197	204	4 %	7 %
Lapines mères	687	206	-70 %	14 %
Ruches <sup>1</sup>	22 874	34 800	52 %	24 %

1. Pour produire du miel

#### 15 Répartition des UGB par catégorie



#### 16 Cheptels par catégorie



## Recensement agricole 2020 Alpes-de-Haute-Provence

### Main d'œuvre et devenir des exploitations

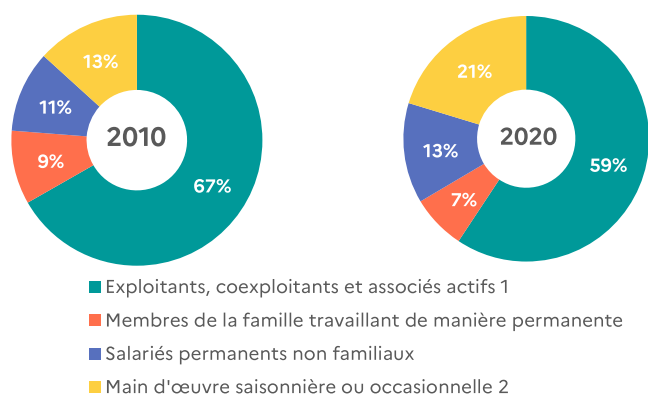
#### 17 Main d'œuvre agricole

en nombre de têtes dans les exploitations	Nombre d'actifs			Nombre d'équivalent temps plein (en ETP)		
	2010	2020	Évolution 2020 / 2020	2010	2020	Évolution 2020 / 2020
Main d'œuvre totale <sup>1</sup>	9 283	7 605	-18%	2 932	3 584	22 %
Main d'œuvre permanente	5 502	3 558	-35%	2 542	2 856	12%
Dont Exploitants, coexploitants et associés actifs	2 546	2 560	1%	1 956	2 125	9 %
<i>dont coexploitants familiaux</i>	337	463	37%	266	429	0 %
Membres de la famille travaillant de manière permanent	600	421	-30%	278	258	-7 %
Salariés permanents non familiaux	2 356	577	-76%	308	474	54 %
Main d'œuvre saisonnière ou occasionnelle <sup>1</sup>	3 781	4 047	7%	390	728	87%
Part des exploitants, coexploitants, associés actifs à temps comp	64%	72%	+ 8 points	84%	87%	+ 3 points

1. Hors prestations de service : ETA, CUMA, autres prestations

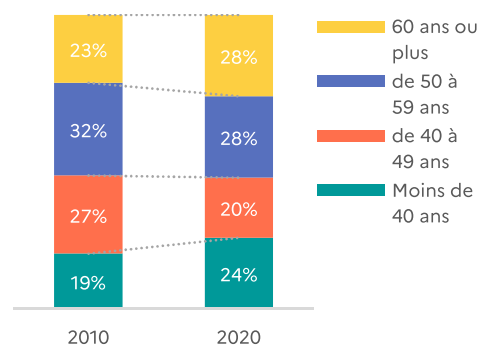
2. Membres de la famille travaillant de manière permanente (au moins 8 mois sur l'année à temps partiel ou à temps complet), hors coexploitants ou associés actifs familiaux

#### 18 Répartition du volume de travail en ETP

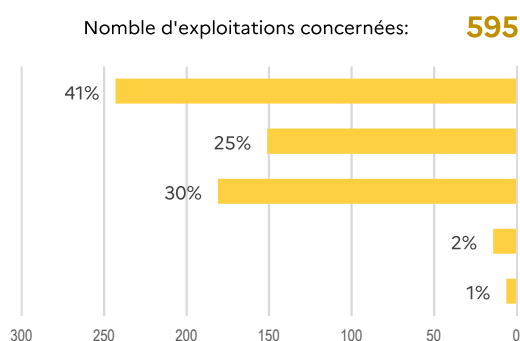


1. Coexploitants familiaux inclus. 2. Hors prestations de service (ETA, Cuma, ...)

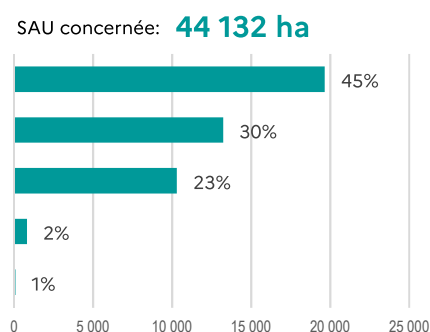
#### 19 Exploitants, coexploitants et associés actifs selon la classe d'âge



#### 20 Devenir des exploitations dont le chef ou le plus âgé des exploitants a plus de 60 ans



Pas de départ du chef ou coexploitant envisagé dans l'immédiat  
Reprise par un coexploitant, un membre de la famille ou un tiers  
Ne sait pas  
Disparition au profit de l'agrandissement d'une ou plusieurs autres exploitations  
Disparition des terres au profit d'un usage non agricole



## Recensement agricole 2020 Alpes-de-Haute-Provence

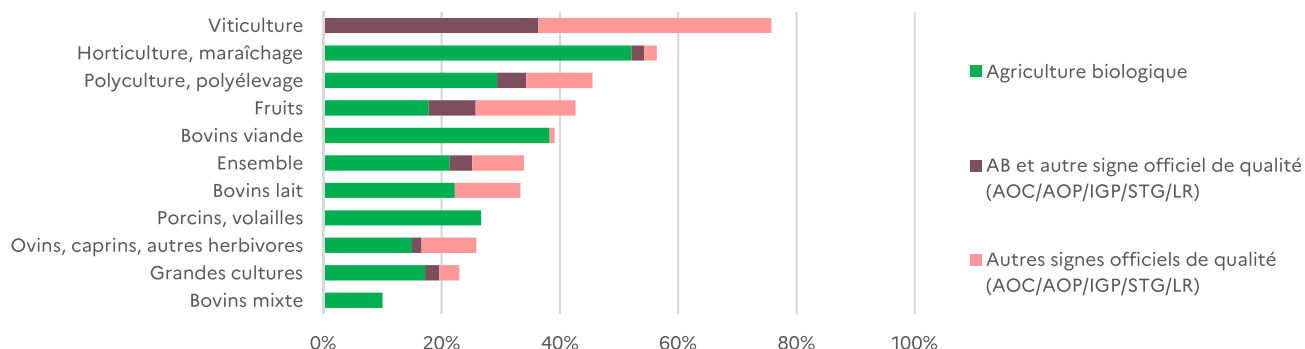
### Démarches de valorisation

#### 21 Signes officiels de qualité, diversification et circuit court

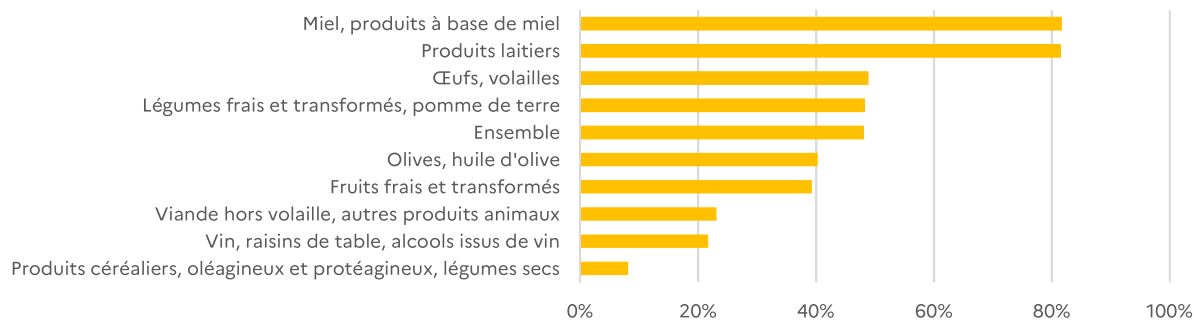
	Nombre d'exploitations en 2020	Part dans l'ensemble des exploitations	
		en 2020	en 2010
Agriculture biologique	520	25%	11%
Autres signes officiels de qualité	259	13%	9%
Dont			
AOP	133	6%	5%
IGP	117	6%	2%
Label rouge	93	5%	4%
Spécialité traditionnelle garantie	3	0%	0%
Activités de transformation	697	34%	16%
Dont			
Transformation de lait	89	4%	3%
Découpe ou transformation de viandes	162	8%	n.d.
Vinification à la ferme	13	1%	0%
Transformation de fruits ou légumes	91	4%	n.d.
Activités de diversification	346	17%	9%
Dont			
Travail à façon	131	6%	1%
Tourisme, hébergement, loisirs	141	7%	5%
Energie renouvelable (pour la vente)	70	3%	0%
Circuits courts <sup>1</sup>	994	48%	29%
Dont			
Vente directe	942	46%	25%

1. Fleurs et plantes exclues en 2010.

#### 22 Répartition des exploitations selon les signes de qualité et l'OTEX en 2020



#### 23 Part des exploitations commercialisant en circuit court par produit en 2020



## Recensement agricole 2020 Alpes-de-Haute-Provence

### Ensemble des exploitations



**2 064 exploitations**

AVEC UNE SURFACE AGRICOLE MOYENNE DE

**77 hectares**

**3 558** PERSONNES OCCUPENT  
UN EMPLOI PERMANENT

**2 560** D'ENTRES ELLES SONT CHEFS  
ET COEXPLOITANTS DONT

**31%** SONT  
DES FEMMES



**28%** ONT  
60 ANS OU PLUS



### Spécialisation des exploitations

#### GRANDES CULTURES

**557 exploitations**

AVEC UNE SURFACE AGRICOLE MOYENNE DE

**78 hectares**



#### HORTICULTURE, MARAICHAGE

**94 exploitations**

AVEC UNE SURFACE AGRICOLE MOYENNE DE

**20 hectares**



#### VITICULTURE

**33 exploitations**

AVEC UNE SURFACE AGRICOLE MOYENNE DE

**41 hectares**



#### FRUITS

**326 exploitations**

AVEC UNE SURFACE AGRICOLE MOYENNE DE

**25 hectares**



#### BOVINS VIANDE

**115 exploitations**

AVEC UNE SURFACE AGRICOLE MOYENNE DE

**147 hectares**



#### BOVINS LAIT

**9 exploitations**

AVEC UNE SURFACE AGRICOLE MOYENNE DE

**124 hectares**



#### BOVINS MIXTES

**10 exploitations**

AVEC UNE SURFACE AGRICOLE MOYENNE DE

**168 hectares**



#### OVINS, CAPRINS, AUTRES HERBIVORES

**541 exploitations**

AVEC UNE SURFACE AGRICOLE MOYENNE DE

**120 hectares**

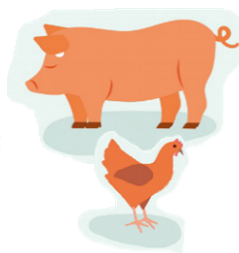


#### PORCINS, VOLAILLES

**30 exploitations**

AVEC UNE SURFACE AGRICOLE MOYENNE DE

**15 hectares**



#### POLYCULTURE, POLYELEVAGE

**347 exploitations**

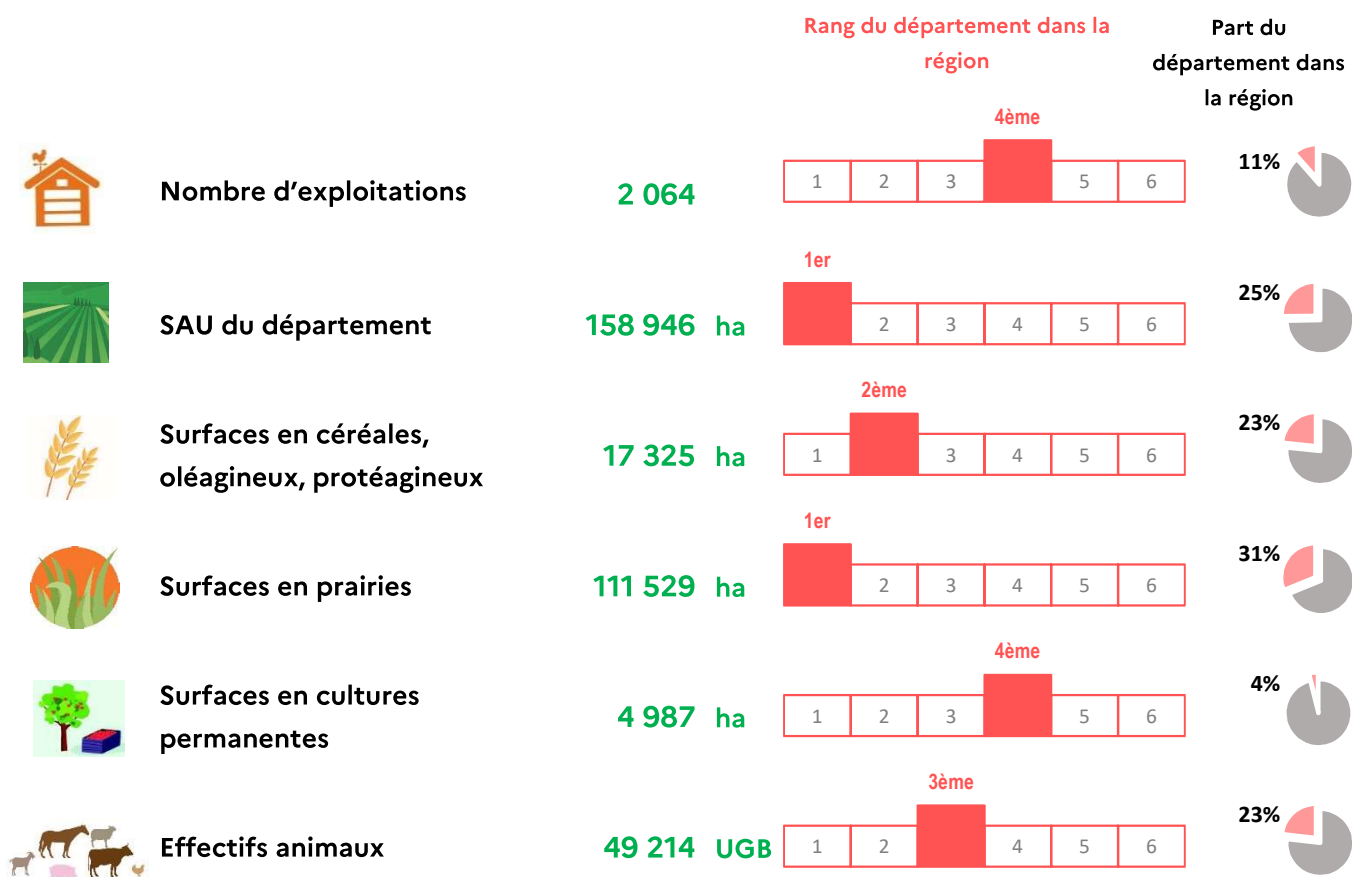
AVEC UNE SURFACE AGRICOLE MOYENNE DE

**54 hectares**

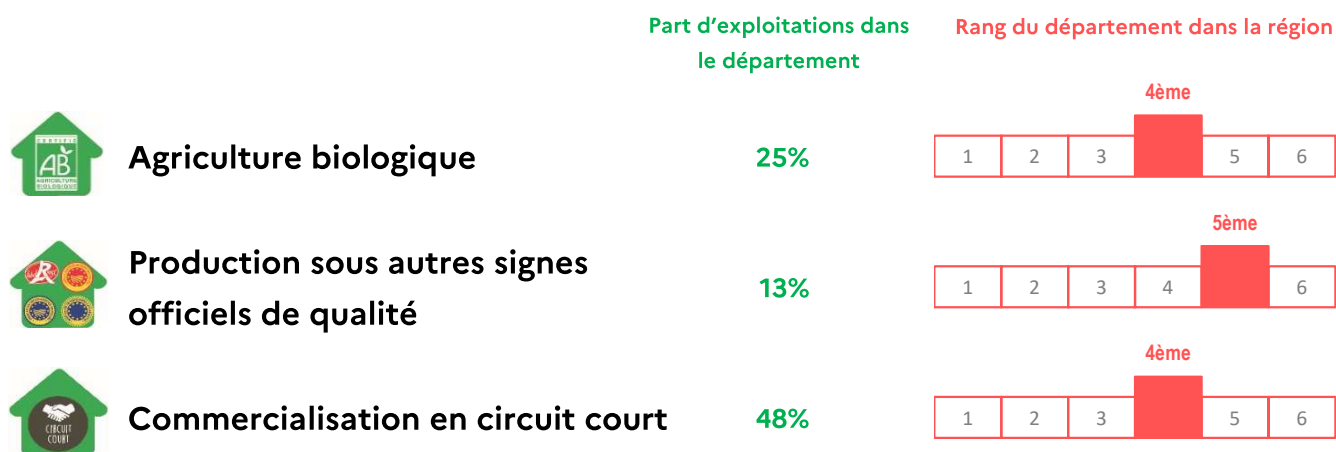


## Recensement agricole 2020 Alpes-de-Haute-Provence

### Classement du département dans la région



### Signes officiels de qualité et circuits courts



[agreste.agriculture.gouv.fr](http://agreste.agriculture.gouv.fr)

[draaf.paca.agriculture.gouv.fr](http://draaf.paca.agriculture.gouv.fr)



Direction régionale de l'alimentation, de  
l'agriculture et de la forêt  
Service régional de l'information statistique et  
économique  
132, bd de Paris - CS 70059  
13331 Marseille Cedex 03

Directeur régional : Patrice de Laurens  
Directrice de la publication : Nadine Jourdan  
Rédacteur en chef: Isménos Tzortzis  
Traitement des données : Stéphan Masse / Hyacinthe Labarrière  
Composition : Nadine Nieto / Stéphan Masse  
Dépôt légal : à parution ISSN : 0246-1803 © Agreste 2021