

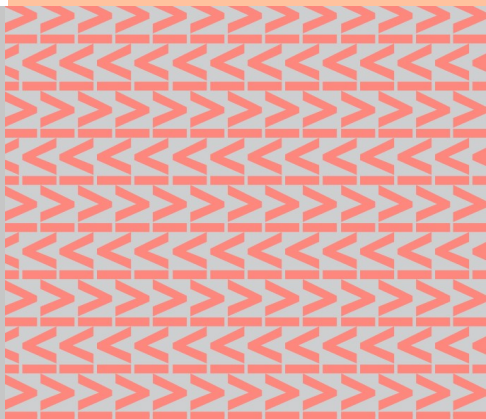
# ESSENTIEL

06  
22

## Hautes-Alpes

**Recensement agricole 2020**

Résultats définitifs



Résultats définitifs 15/04/2022



Jun 2022

# SOMMAIRE

## Hautes-Alpes

Exploitations agricoles	Page 1
Taille économique et OTEX	Page 2
Surfaces agricoles	Page 4
Cheptels	Page 5
Main d'œuvre et devenir des exploitations	Page 6
Démarches de valorisation	Page 7
Ferme départementale	Page 8

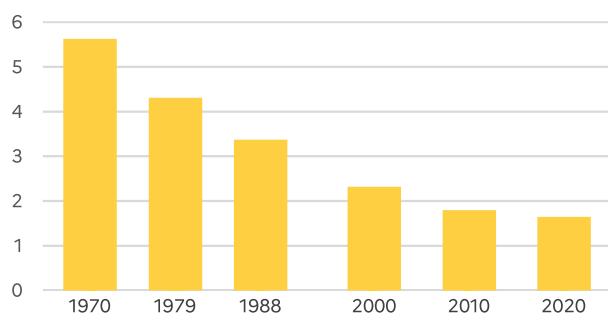
# Recensement agricole 2020

## Hautes-Alpes

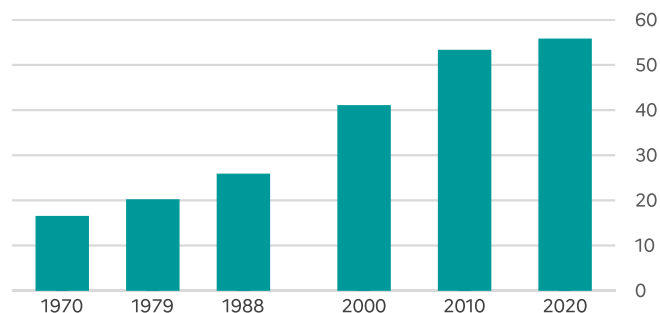
### Exploitations agricoles

#### 1 Nombre d'exploitations et SAU moyenne

millier d'exploitations



SAU moyenne (ha)

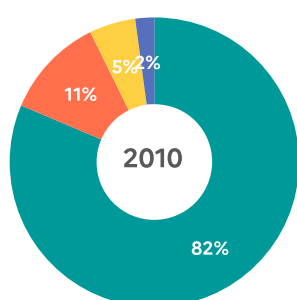


#### 2 Le recensement agricole en quelques chiffres

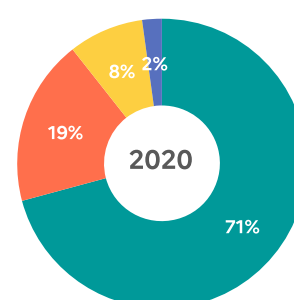
	2010	2020	Évolution 2020 / 2010
Exploitations	1 795	1 646	- 8 %
Dont à spécialisation végétale	490	523	+ 7 %
à spécialisation animale	1 084	902	- 17 %
mixtes (polyculture, polyélevage)	221	219	- 1 %
Exploitations sous statut individuel	1 461	1 166	- 20 %
Part des exploitations en agriculture biologique <sup>1</sup> (%)	8 %	22 %	+ 15 points
Part des exploitations sous autres signes officiels de qualité ou d'origine <sup>2</sup> (%)	13 %	18 %	+ 5 points
Part des exploitations vendant en circuit court <sup>3</sup> (%)	30 %	41 %	+ 11 points
Chefs d'exploitation, coexploitants et associés actifs	2 159	2 134	- 1 %
Dont ayant 60 ans ou plus (%)	17%	22%	+ 5 points
femmes (%)	24%	29%	+ 5 points
Travail agricole <sup>4</sup> (ETP)	2 757	2 771	+ 1 %
SAU moyenne <sup>5</sup> (ha)	53	56	+ 5 %
SAU totale (ha)	95 896	91 979	- 4 %
Dont céréales, oléagineux, protéagineux (ha)	9 821	9 493	- 3 %
prairies (ha)	81 433	76 432	- 6 %
cultures permanentes (ha)	2 774	3 114	+ 12 %
Cheptel (UGB)	71 025	69 621	- 2 %

1. Certifiée ou en conversion (cahier des charges officiel). 2. Label rouge, IGP, AOC-AOP, STG. 3. Fleurs et plantes exclues en 2010. 4. Hors prestations de service (ETA, Cuma...). 5. Y compris exploitations sans SAU

#### 3 Répartition des exploitations selon la forme juridique



■ Exploitations individuelles  
■ GAEC  
■ EARL  
■ Autres statuts

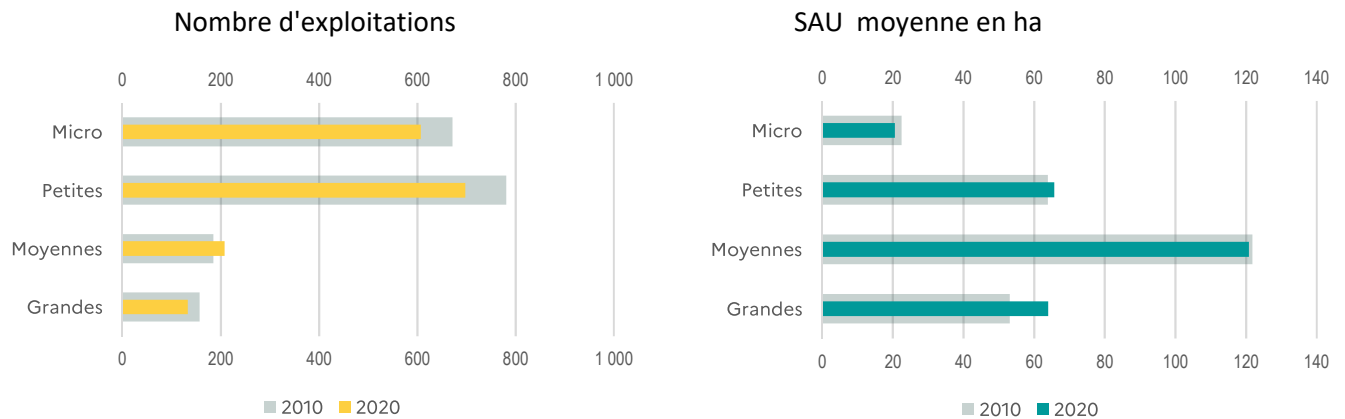


# Recensement agricole 2020

## Hautes-Alpes

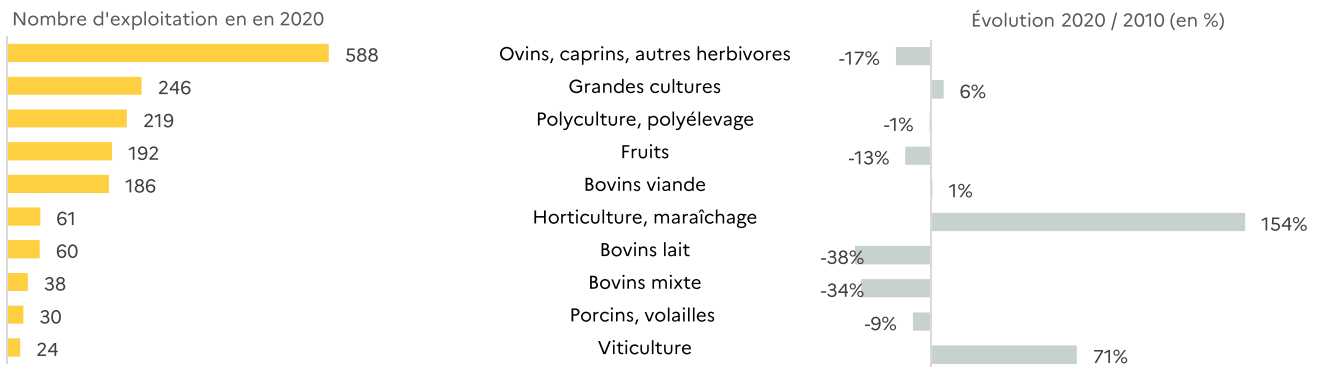
### Taille économique et OTEX

#### 4 Taille économique<sup>1</sup> des exploitations et SAU moyenne

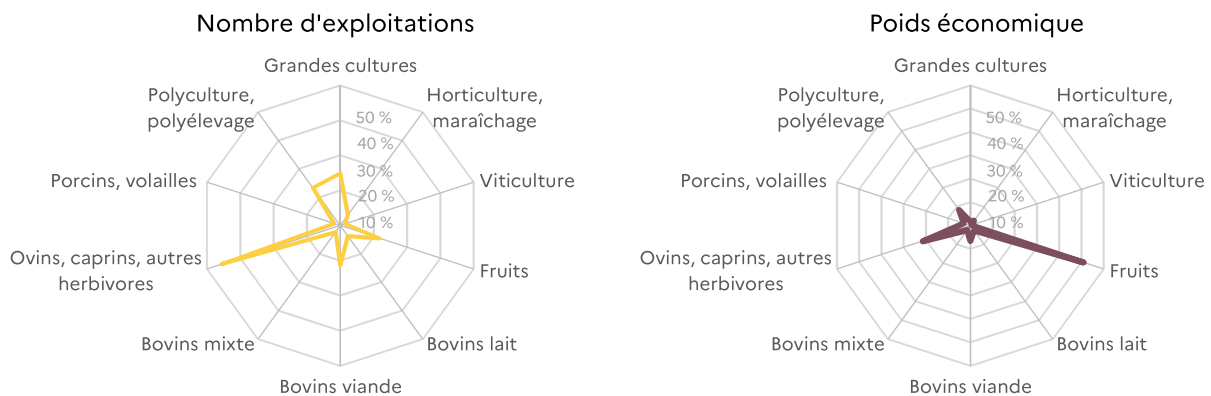


1. Micro/petites/moyennes/grandes exploitations définies par la production brute standard, calculée en 2010 et 2020 aux prix de 2017

#### 5 Orientation économique des exploitations (OTEX) et évolution



#### 6 Nombre d'exploitations et poids économique des OTEX en 2020

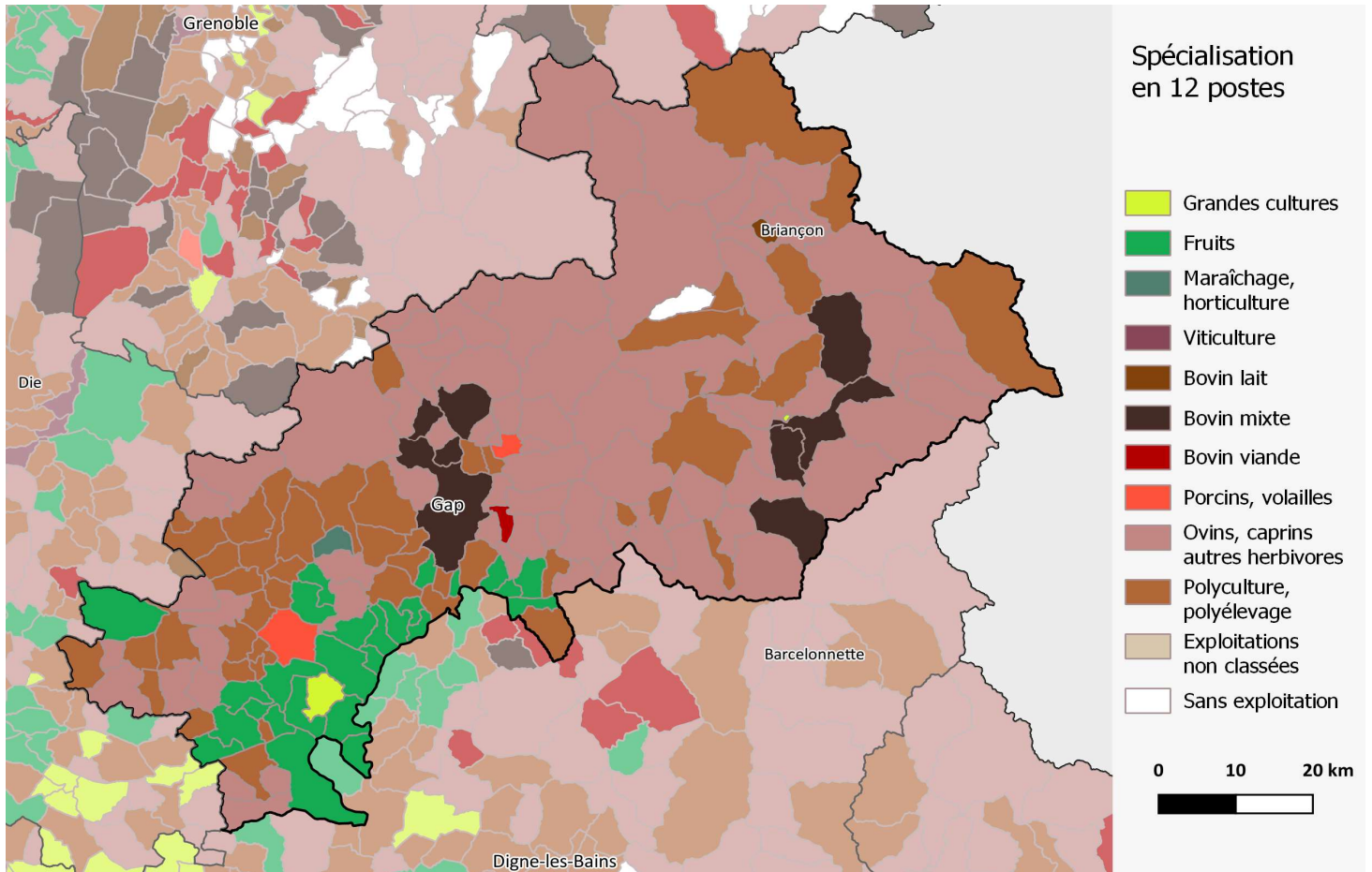


# Recensement agricole 2020

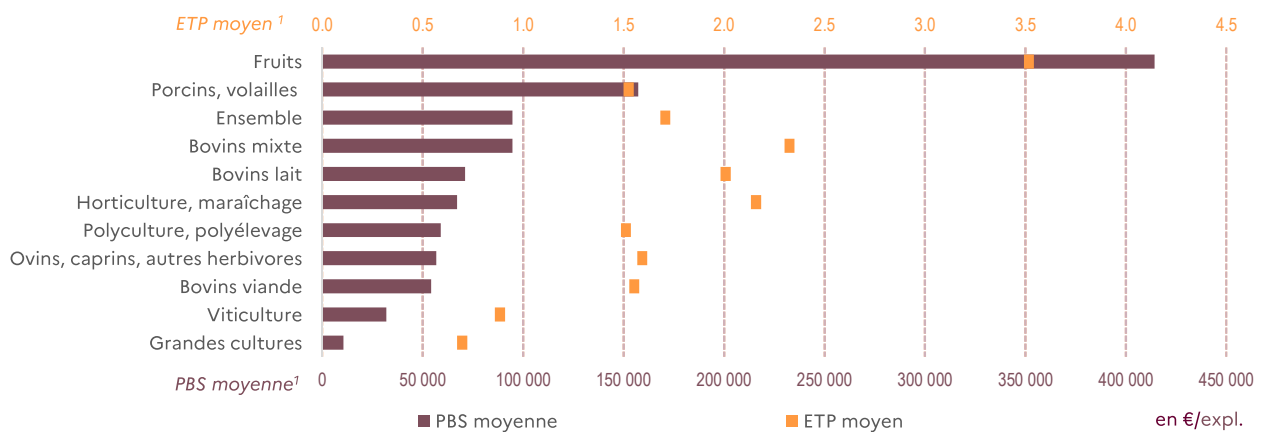
## Hautes-Alpes

### Taille économique et OTEX

#### 7 Spécialisation des communes en 2020



#### 8 PBS et nombre d'ETP<sup>1</sup> par exploitation selon l'OTEX en 2020



1. Hors prestations de service (ETA, Cuma ...).

# Recensement agricole 2020

## Hautes-Alpes

### Surfaces agricoles

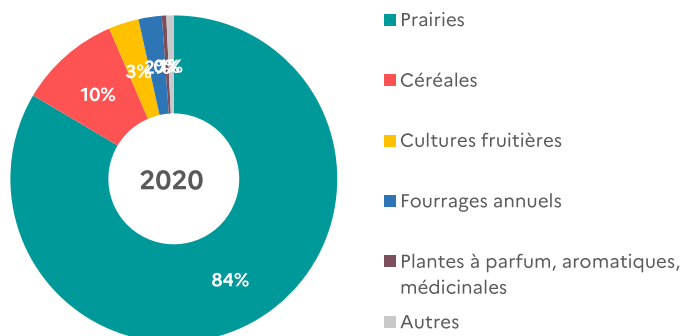
#### 9 Surfaces cultivées

en hectares		2010	2020	Évolution 2020 / 2010	Part dans les surfaces régionales
<b>Ensemble de la SAU</b>		95 896	91 979	-4%	15%
Dont :	céréales	9 519	9 173	-4%	15%
	oléagineux	233	227	-2%	2%
	protéagineux et légumes secs pour leur graine	94	93	-1%	3%
	plantes à fibres et plantes industrielles diverses	34	4	-89%	1%
	plantes à parfum, aromatiques, médicinales	215	404	88%	2%
	potatoes de terre	51	54	6%	6%
	légumes frais, plants de légumes, melons ou fraises	88	135	52%	1%
	fourrages annuels <sup>1</sup>	779	2 091	169%	19%
	prairies <sup>2</sup>	81 433	76 432	-6%	21%
	fleurs et plantes ornementales	12	5	-56%	0%
	vignes	105	156	49%	0%
	cultures fruitières	2 593	2 744	6%	9%

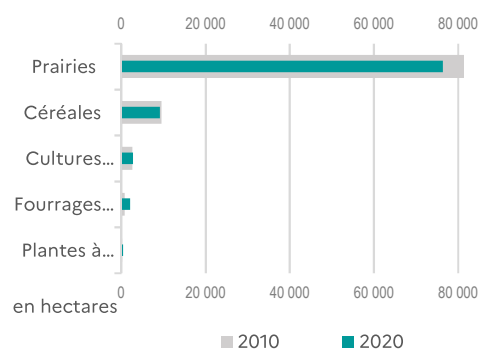
1. Maïs fourrage et ensilage, plantes sarclées fourragères, légumineuses fourragères annuelles pures (hors luzerne) ou en mélange (y compris avec des céréales).

2. Prairies artificielles (dont luzerne), prairies temporaires, prairies permanentes productives et peu productives, bois pâturés (uniquement en 2020)

#### 10 Répartition des surfaces par culture



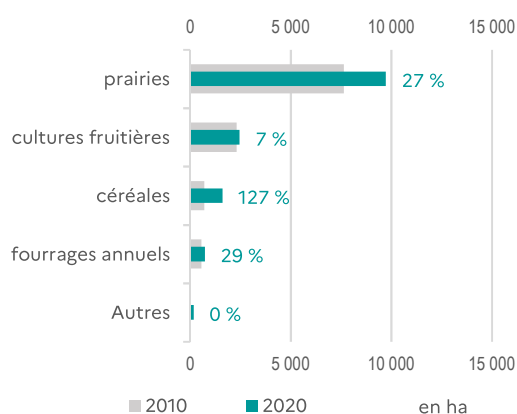
#### 11 Surfaces des 5 principales cultures



#### 12 Irrigation en 2020

en hectares		Surface totale	Surface irriguée	Taux d'irrigation	Part dans la surface totale irriguée
<b>Ensemble de la SAU</b>		91 979	15 176	16 %	100 %
Dont	prairies	76 432	9 721	13 %	64 %
	cultures fruitières	2 744	2 461	90 %	16 %
	céréales	9 173	1 613	18 %	11 %
	fourrages annuels	2 091	730	35 %	5 %
	Autres	330	173	52 %	1 %
	Autres	1 209	477	39 %	3 %

#### 13 Évolution des principales surfaces irriguées



## Recensement agricole 2020 Hautes-Alpes

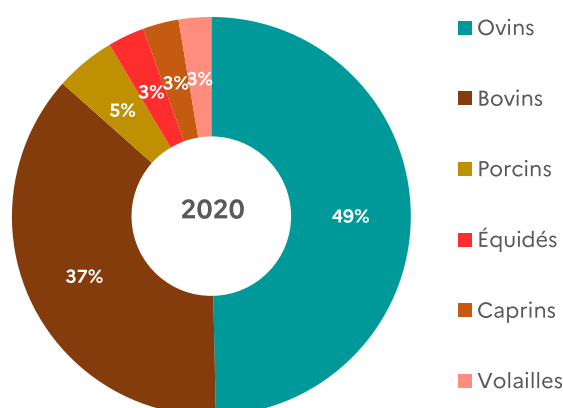
### Cheptels

#### 14 Effectif par catégorie de cheptel

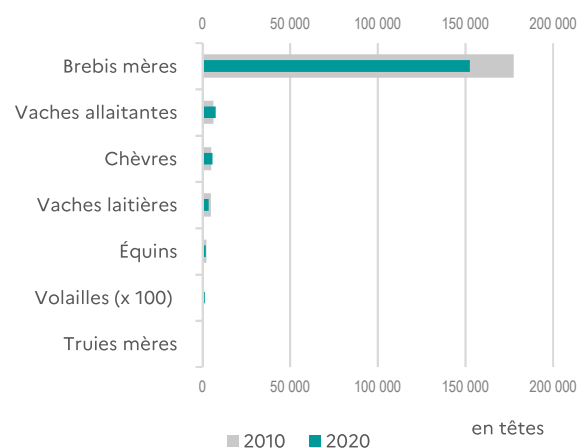
en nombre de têtes dans les exploitations	2010	2020	Évolution 2020 / 2010	Part dans les effectifs régionaux
Total bovins	31 064	30 095	-3 %	45 %
Dont vaches allaitantes	6 285	7 555	20 %	40 %
vaches laitières	4 858	3 558	-27 %	69 %
Total porcins	9 785	12 854	31 %	65 %
Dont truies mères	753	409	-46 %	56 %
Total ovins	243 054	233 528	-4 %	29 %
Dont brebis mères	177 490	152 487	-14 %	31 %
Total caprins	6 788	8 575	26 %	20 %
Dont chèvres	5 002	5 651	13 %	19 %
Total équins	2 323	1 912	-18 %	18 %
Total volailles (x 100)	453	1 378	204 %	15 %
Dont poules pondeuses	180	919	409 %	16 %
poulets de chair	204	122	-40 %	4 %
Lapines mères	1 024	256	-75 %	18 %
Ruches <sup>1</sup>	13 810	16 364	18 %	11 %

1. Pour produire du miel

#### 15 Répartition des UGB par catégorie



#### 16 Cheptels par catégorie



# Recensement agricole 2020

## Hautes-Alpes

### Main d'œuvre et devenir des exploitations

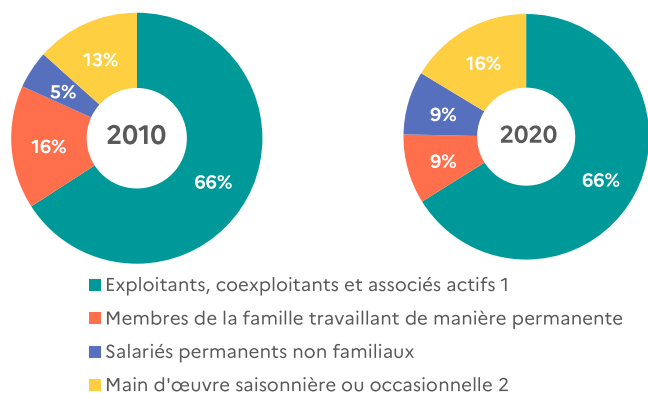
#### 17 Main d'œuvre agricole

en nombre de têtes dans les exploitations	Nombre d'actifs			Nombre d'équivalent temps plein (en ETP)		
	2010	2020	Évolution 2020 / 2020	2010	2020	Évolution 2020 / 2020
Main d'œuvre totale <sup>1</sup>	8 288	6 501	-22%	2 757	2 771	0 %
Main d'œuvre permanente	5 049	2 816	-44%	2 390	2 318	-3%
Dont Exploitants, coexploitants et associés actifs	2 159	2 134	-1%	1 816	1 832	1 %
<i>dont coexploitants familiaux</i>	325	453	39%	288	422	0 %
Membres de la famille travaillant de manière permanent	1 014	397	-61%	438	254	-42 %
Salariés permanents non familiaux	1 876	285	-85%	135	232	72 %
Main d'œuvre saisonnière ou occasionnelle <sup>1</sup>	3 239	3 685	14%	368	453	23%
Part des exploitants, coexploitants, associés actifs à temps comp	72%	75%	+ 3 points	86%	87%	+ 1 points

1. Hors prestations de service : ETA, CUMA, autres prestations

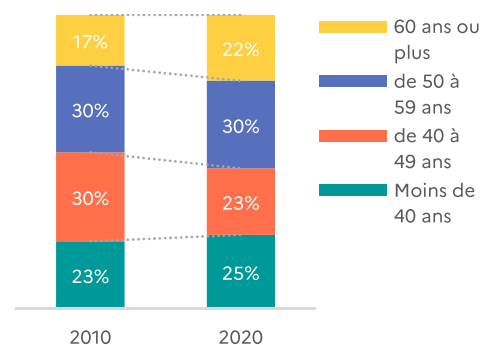
2. Membres de la famille travaillant de manière permanente (au moins 8 mois sur l'année à temps partiel ou à temps complet), hors coexploitants ou associés actifs familiaux

#### 18 Répartition du volume de travail en ETP

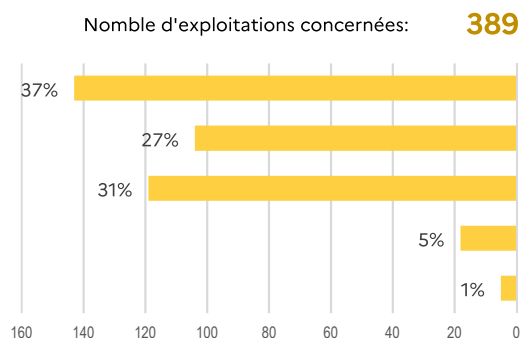


1. Coexploitants familiaux inclus. 2. Hors prestations de service (ETA, Cuma, ...)

#### 19 Exploitants, coexploitants et associés actifs selon la classe d'âge



#### 20 Devenir des exploitations dont le chef ou le plus âgé des exploitants a plus de 60 ans



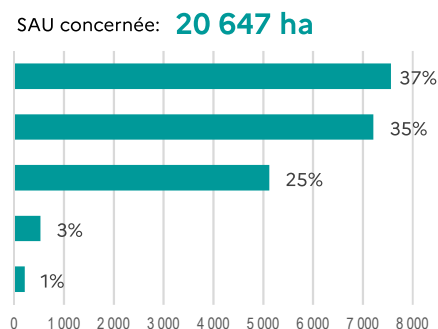
Pas de départ du chef ou coexploitant envisagé dans l'immédiat

Reprise par un coexploitant, un membre de la famille ou un tiers

Ne sait pas

Disparition au profit de l'agrandissement d'une ou plusieurs autres exploitations

Disparition des terres au profit d'un usage non agricole



# Recensement agricole 2020

## Hautes-Alpes

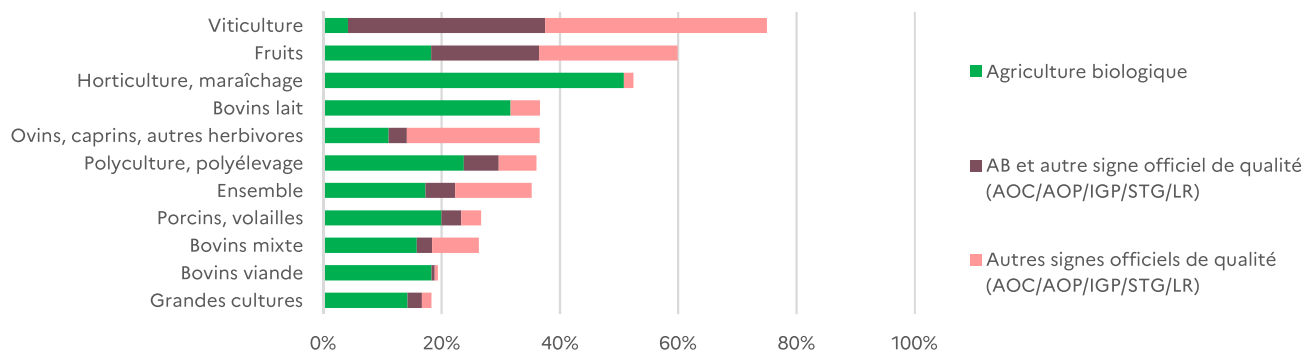
### Démarches de valorisation

#### 21 Signes officiels de qualité, diversification et circuit court

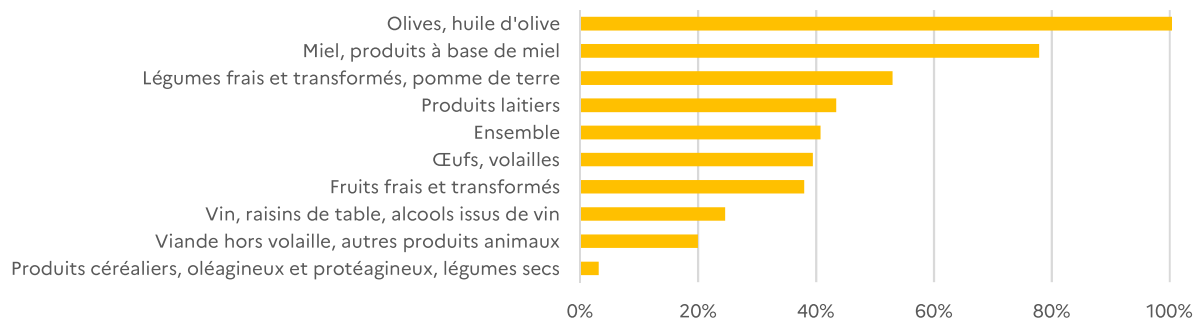
	Nombre d'exploitations en 2020	Part dans l'ensemble des exploitations	
		en 2020	en 2010
Agriculture biologique	367	22%	8%
Autres signes officiels de qualité	296	18%	13%
Dont			
AOP	23	1%	0%
IGP	193	12%	6%
Label rouge	206	13%	10%
Spécialité traditionnelle garantie	11	1%	0%
Activités de transformation	360	22%	8%
Dont			
Transformation de lait	70	4%	3%
Découpe ou transformation de viandes	153	9%	n.d.
Vinification à la ferme	11	1%	0%
Transformation de fruits ou légumes	81	5%	n.d.
Activités de diversification	310	19%	13%
Dont			
Travail à façon	128	8%	2%
Tourisme, hébergement, loisirs	118	7%	9%
Energie renouvelable (pour la vente)	58	4%	1%
Circuits courts <sup>1</sup>	671	41%	30%
Dont			
Vente directe	583	35%	25%

1. Fleurs et plantes exclues en 2010.

#### 22 Répartition des exploitations selon les signes de qualité et l'OTEX en 2020



#### 23 Part des exploitations commercialisant en circuit court par produit en 2020



## Recensement agricole 2020 Hautes-Alpes

### Ensemble des exploitations



**1 646 exploitations**

AVEC UNE SURFACE AGRICOLE MOYENNE DE

**56 hectares**

**2 816** PERSONNES OCCUPENT  
UN EMPLOI PERMANENT

**2 134** D'ENTRES ELLES SONT CHEFS  
ET COEXPLOITANTS DONT

**29%** SONT  
DES FEMMES



**22%** ONT  
60 ANS OU PLUS



### Spécialisation des exploitations

#### GRANDES CULTURES

**246 exploitations**

AVEC UNE SURFACE AGRICOLE MOYENNE DE

**25 hectares**



#### HORTICULTURE, MARAICHAGE

**61 exploitations**

AVEC UNE SURFACE AGRICOLE MOYENNE DE

**5 hectares**



#### VITICULTURE

**24 exploitations**

AVEC UNE SURFACE AGRICOLE MOYENNE DE

**7 hectares**



#### FRUITS

**192 exploitations**

AVEC UNE SURFACE AGRICOLE MOYENNE DE

**36 hectares**

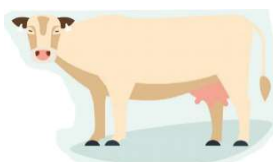


#### BOVINS VIANDE

**186 exploitations**

AVEC UNE SURFACE AGRICOLE MOYENNE DE

**93 hectares**



#### BOVINS LAIT

**60 exploitations**

AVEC UNE SURFACE AGRICOLE MOYENNE DE

**78 hectares**



#### BOVINS MIXTES

**38 exploitations**

AVEC UNE SURFACE AGRICOLE MOYENNE DE

**104 hectares**



#### OVINS, CAPRINS, AUTRES HERBIVORES

**588 exploitations**

AVEC UNE SURFACE AGRICOLE MOYENNE DE

**75 hectares**

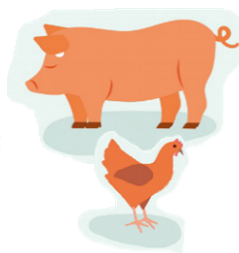


#### PORCINS, VOLAILLES

**30 exploitations**

AVEC UNE SURFACE AGRICOLE MOYENNE DE

**38 hectares**



#### POLYCULTURE, POLYELEVAGE

**219 exploitations**

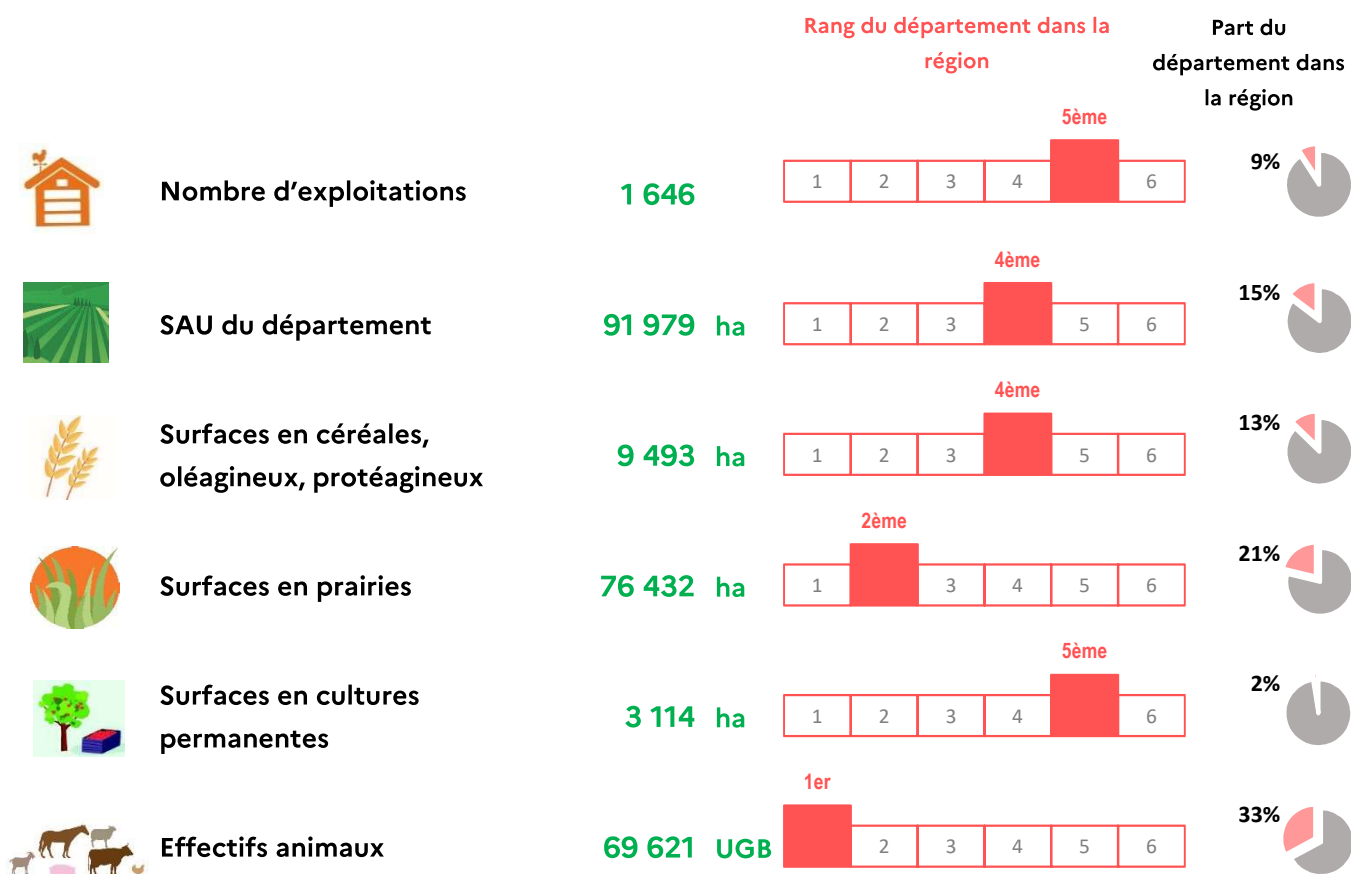
AVEC UNE SURFACE AGRICOLE MOYENNE DE

**33 hectares**

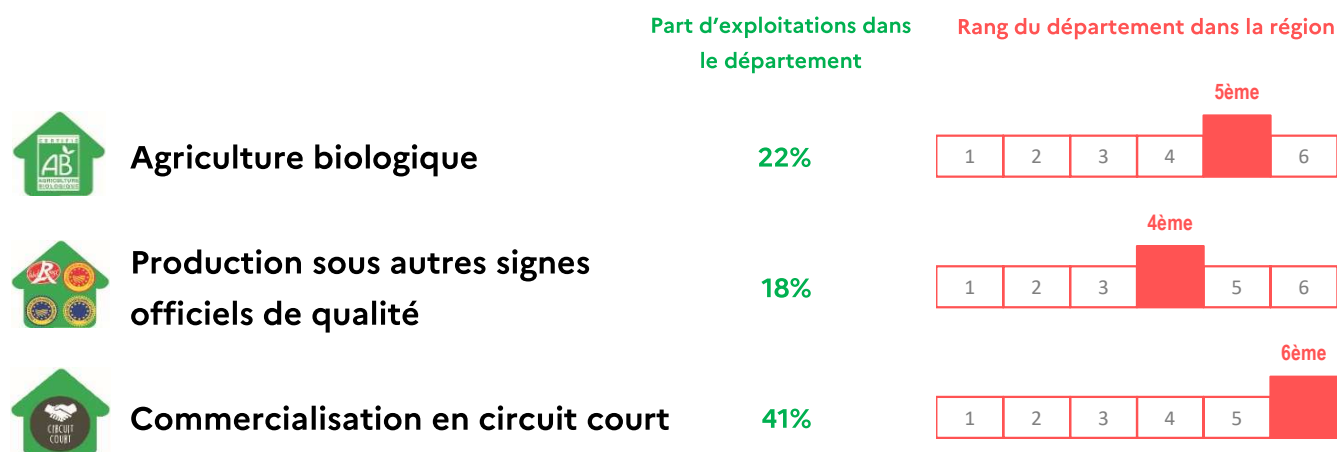


## Recensement agricole 2020 Hautes-Alpes

### Classement du département dans la région



### Signes officiels de qualité et circuits courts



[agreste.agriculture.gouv.fr](http://agreste.agriculture.gouv.fr)

[draaf.paca.agriculture.gouv.fr](http://draaf.paca.agriculture.gouv.fr)



Direction régionale de l'alimentation, de  
l'agriculture et de la forêt  
Service régional de l'information statistique et  
économique  
132, bd de Paris - CS 70059  
13331 Marseille Cedex 03

Directeur régional : Patrice de Laurens  
Directrice de la publication : Nadine Jourdan  
Rédacteur en chef: Isménos Tzortzis  
Traitement des données : Stéphan Masse / Hyacinthe Labarrière  
Composition : Nadine Nieto / Stéphan Masse  
Dépôt légal : à parution ISSN : 0246-1803 © Agreste 2021