

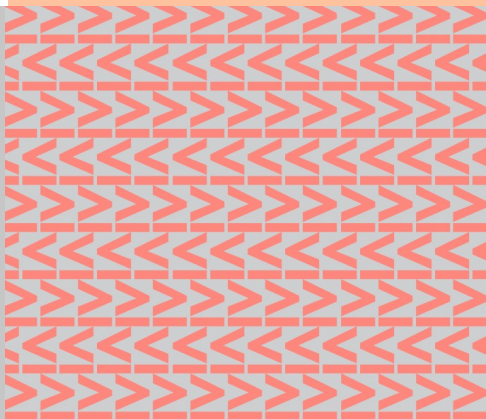
ESSENTIEL

06
22

Alpes-Maritimes

Recensement agricole 2020

Résultats définitifs



Résultats définitifs 15/04/2022



Jun 2022

SOMMAIRE

Alpes-Maritimes

Exploitations agricoles	Page 1
Taille économique et OTEX	Page 2
Surfaces agricoles	Page 4
Cheptels	Page 5
Main d'œuvre et devenir des exploitations	Page 6
Démarches de valorisation	Page 7
Ferme départementale	Page 8

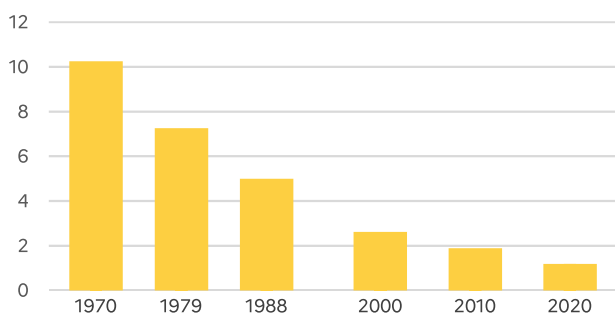
Recensement agricole 2020

Alpes-Maritimes

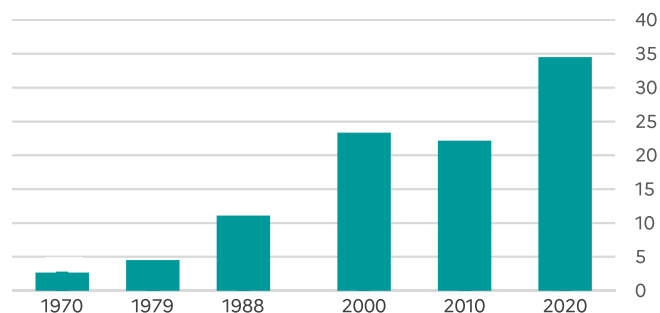
Exploitations agricoles

1 Nombre d'exploitations et SAU moyenne

millier d'exploitations



SAU moyenne (ha)

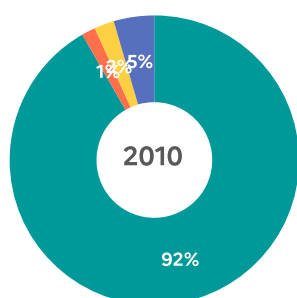


2 Le recensement agricole en quelques chiffres

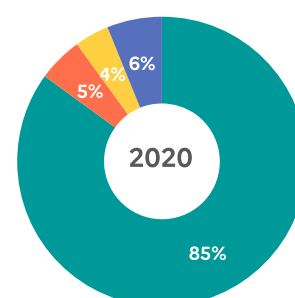
	2010	2020	Évolution 2020 / 2010
Exploitations	1 894	1 192	- 37 %
Dont à spécialisation végétale	1 347	732	- 46 %
à spécialisation animale	289	304	+ 5 %
mixtes (polyculture, polyélevage)	255	153	- 40 %
Exploitations sous statut individuel	1 737	1 013	- 42 %
Part des exploitations en agriculture biologique ¹ (%)	5 %	20 %	+ 14 points
Part des exploitations sous autres signes officiels de qualité ou d'origine ² (%)	4 %	9 %	+ 5 points
Part des exploitations vendant en circuit court ³ (%)	57 %	74 %	+ 17 points
Chefs d'exploitation, coexploitants et associés actifs	1 996	1 319	- 34 %
Dont ayant 60 ans ou plus (%)	41%	34%	- 7 points
femmes (%)	29%	33%	+ 4 points
Travail agricole ⁴ (ETP)	2 405	1 738	- 28 %
SAU moyenne ⁵ (ha)	22	35	+ 56 %
SAU totale (ha)	41 993	41 141	- 2 %
Dont céréales, oléagineux, protéagineux (ha)	128	108	- 16 %
prairies (ha)	39 969	39 052	- 2 %
cultures permanentes (ha)	1 187	1 162	- 2 %
Cheptel (UGB)	13 796	11 477	- 17 %

1. Certifiée ou en conversion (cahier des charges officiel). 2. Label rouge, IGP, AOC-AOP, STG. 3. Fleurs et plantes exclues en 2010. 4. Hors prestations de service (ETA, Cuma...). 5. Y compris exploitations sans SAU

3 Répartition des exploitations selon la forme juridique



■ Exploitations individuelles
■ GAEC
■ EARL
■ Autres statuts

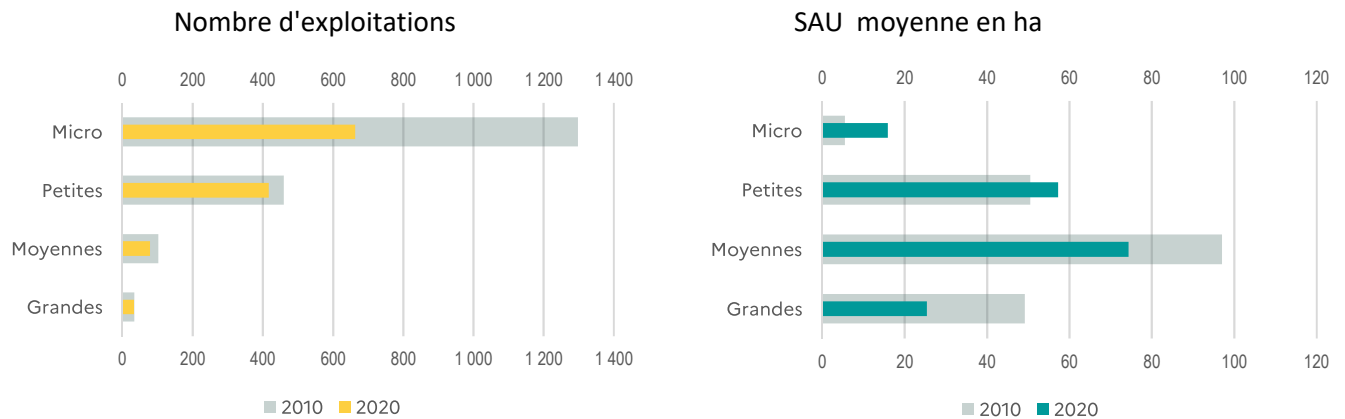


Recensement agricole 2020

Alpes-Maritimes

Taille économique et OTEX

4 Taille économique¹ des exploitations et SAU moyenne

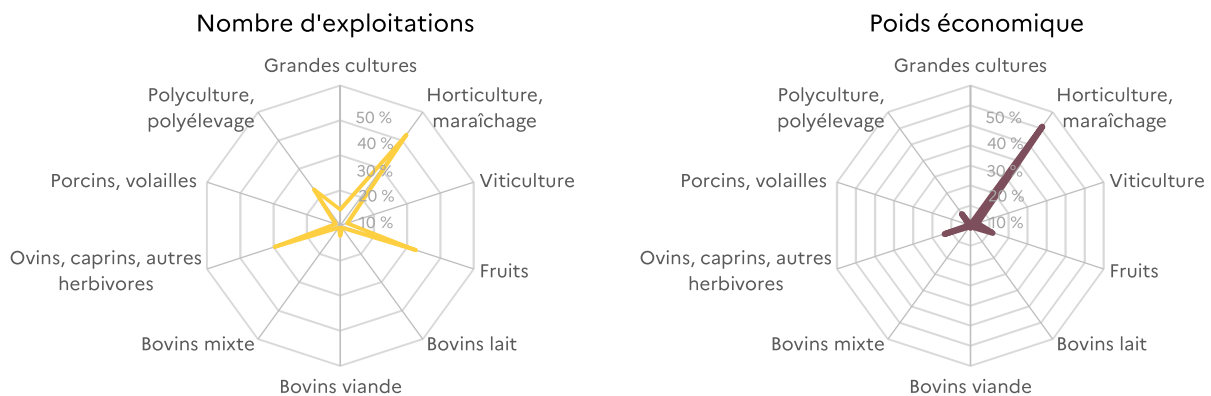


1. Micro/petites/moyennes/grandes exploitations définies par la production brute standard, calculée en 2010 et 2020 aux prix de 2017

5 Orientation économique des exploitations (OTEX) et évolution



6 Nombre d'exploitations et poids économique des OTEX en 2020

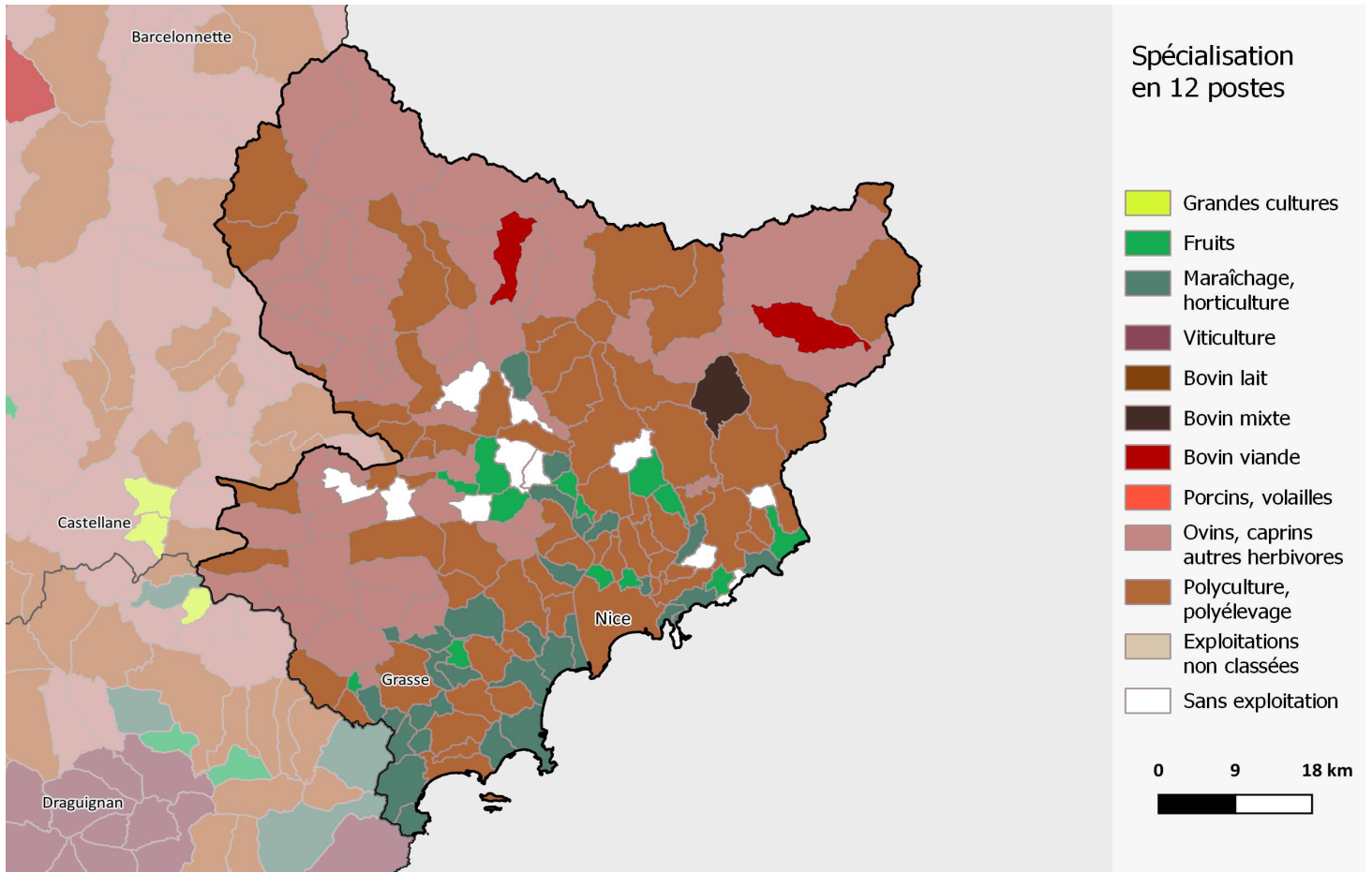


Recensement agricole 2020

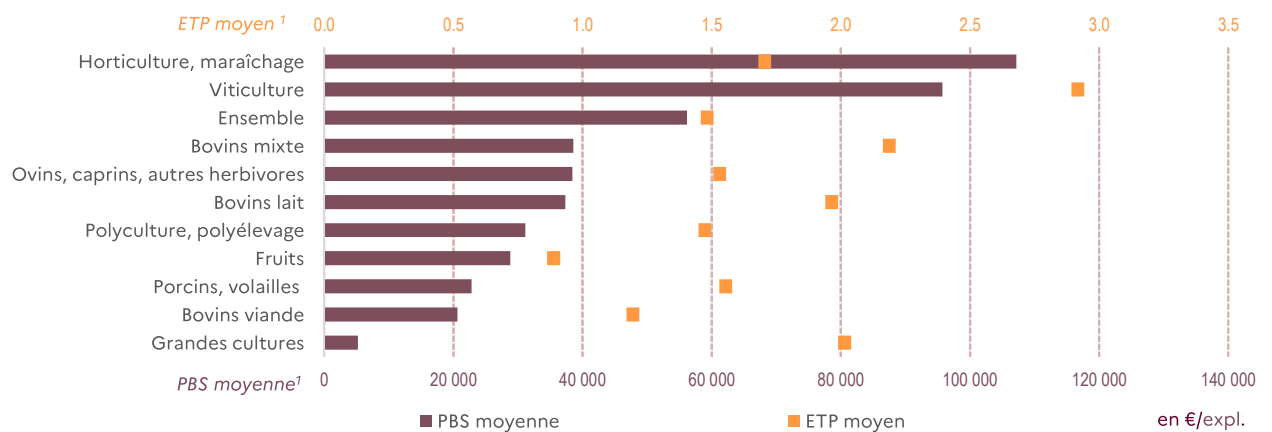
Alpes-Maritimes

Taille économique et OTEX

7 Spécialisation des communes en 2020



8 PBS et nombre d'ETP¹ par exploitation selon l'OTEX en 2020



Recensement agricole 2020

Alpes-Maritimes

Surfaces agricoles

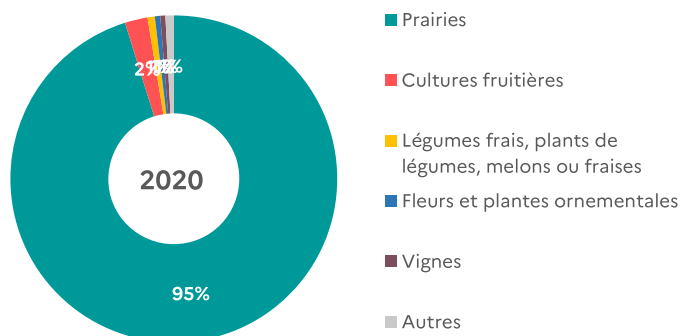
9 Surfaces cultivées

en hectares		2010	2020	Évolution 2020 / 2010	Part dans les surfaces régionales
Ensemble de la SAU		41 993	41 141	-2%	7%
Dont :	céréales	128	76	-40%	0%
	oléagineux	0	21	-	0%
	protéagineux et légumes secs pour leur graine	0	11	9636%	0%
	plantes à fibres et plantes industrielles diverses	1	s	s	s
	plantes à parfum, aromatiques, médicinales	73	109	51%	0%
	pommes de terre	38	36	-5%	4%
	légumes frais, plants de légumes, melons ou fraises	243	293	21%	2%
	fourrages annuels ¹	11	81	630%	1%
	prairies ²	39 969	39 052	-2%	11%
	fleurs et plantes ornementales	283	213	-25%	20%
	vignes	93	212	127%	0%
	cultures fruitières	1 047	928	-11%	3%

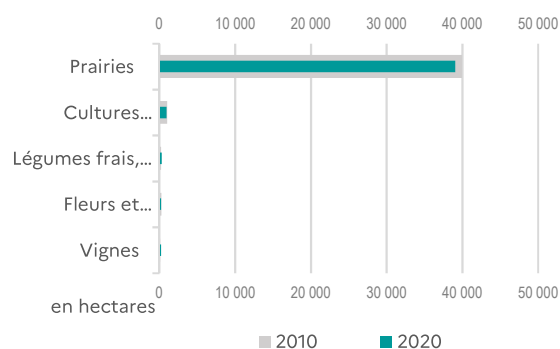
1. Maïs fourrage et ensilage, plantes sarclées fourragères, légumineuses fourragères annuelles pures (hors luzerne) ou en mélange (y compris avec des céréales).

2. Prairies artificielles (dont luzerne), prairies temporaires, prairies permanentes productives et peu productives, bois pâturés (uniquement en 2020)

10 Répartition des surfaces par culture



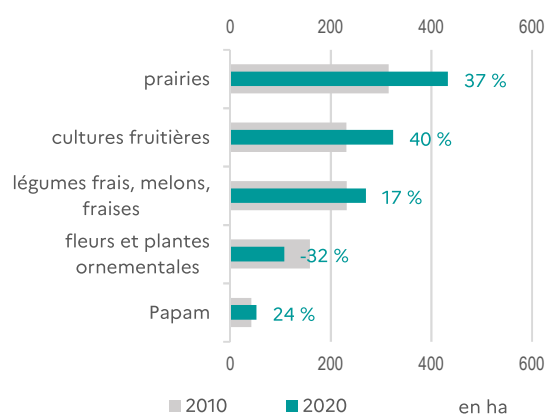
11 Surfaces des 5 principales cultures



12 Irrigation en 2020

en hectares		Surface totale	Surface irriguée	Taux d'irrigation	Part dans la surface totale irriguée
Ensemble de la SAU		41 141	1 315	3 %	100 %
Dont	prairies	39 052	433	1 %	33 %
	cultures fruitières	928	324	35 %	25 %
	légumes frais, melons, fraises	293	270	92 %	21 %
	fleurs et plantes ornementales	213	108	51 %	8 %
	Papam	109	53	48 %	4 %
	Autres	545	127	23 %	10 %

13 Évolution des principales surfaces irriguées



Recensement agricole 2020 Alpes-Maritimes

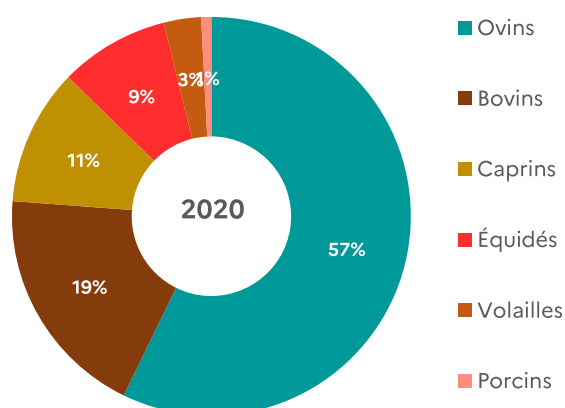
Cheptels

14 Effectif par catégorie de cheptel

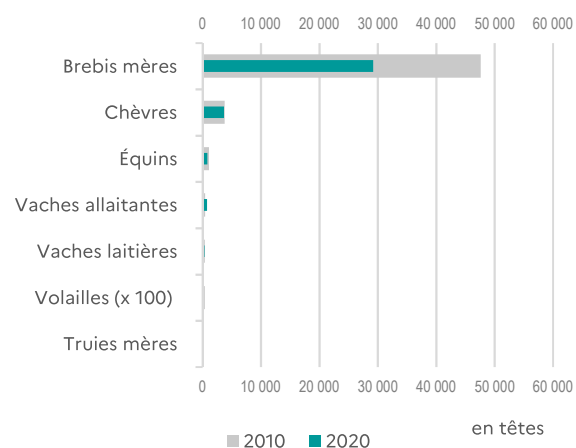
en nombre de têtes dans les exploitations	2010	2020	Évolution 2020 / 2010	Part dans les effectifs régionaux
Total bovins	1 872	2 472	32 %	4 %
Dont vaches allaitantes	482	792	64 %	4 %
vaches laitières	428	352	-18 %	7 %
Total porcins	117	308	163 %	2 %
Dont truies mères	6	34	467 %	5 %
Total ovins	56 590	43 411	-23 %	5 %
Dont brebis mères	47 633	29 200	-39 %	6 %
Total caprins	4 885	5 110	5 %	12 %
Dont chèvres	3 822	3 690	-3 %	12 %
Total équins	1 120	854	-24 %	8 %
Total volailles (x 100)	397	258	-35 %	3 %
Dont poules pondeuses	363	219	-40 %	4 %
poulets de chair	20	25	29 %	1 %
Lapines mères	296	111	-63 %	8 %
Ruches ¹	7 963	7 661	-4 %	5 %

1. Pour produire du miel

15 Répartition des UGB par catégorie



16 Cheptels par catégorie



Recensement agricole 2020

Alpes-Maritimes

Main d'œuvre et devenir des exploitations

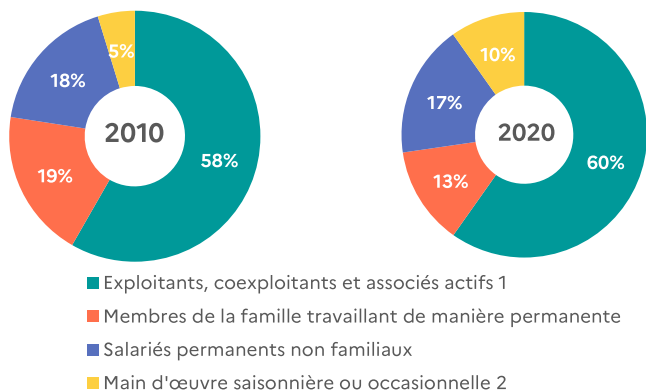
17 Main d'œuvre agricole

en nombre de têtes dans les exploitations	Nombre d'actifs			Nombre d'équivalent temps plein (en ETP)		
	2010	2020	Évolution 2020 / 2020	2010	2020	Évolution 2020 / 2020
Main d'œuvre totale ¹	5 889	3 028	-49%	2 405	1 738	-28 %
Main d'œuvre permanente	5 197	2 027	-61%	2 290	1 567	-32%
Dont Exploitants, coexploitants et associés actifs	1 996	1 319	-34%	1 402	1 039	-26 %
<i>dont coexploitants familiaux</i>	88	104	18%	74	90	0 %
Membres de la famille travaillant de manière permanent	999	335	-66%	461	224	-51 %
Salariés permanents non familiaux	2 202	373	-83%	427	304	-29 %
Main d'œuvre saisonnière ou occasionnelle ¹	692	1 001	45%	115	171	49%
Part des exploitants, coexploitants, associés actifs à temps comp	55%	65%	+ 10 points	79%	83%	+ 4 points

1. Hors prestations de service : ETA, CUMA, autres prestations

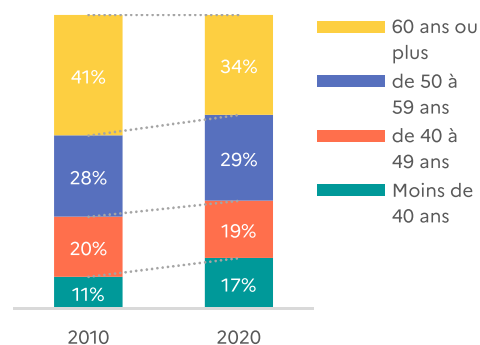
2. Membres de la famille travaillant de manière permanente (au moins 8 mois sur l'année à temps partiel ou à temps complet), hors coexploitants ou associés actifs familiaux

18 Répartition du volume de travail en ETP



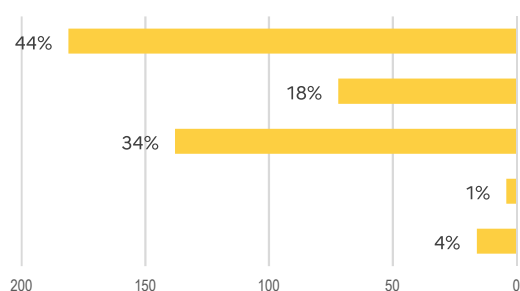
1. Coexploitants familiaux inclus. 2. Hors prestations de service (ETA, Cuma, ...)

19 Exploitants, coexploitants et associés actifs selon la classe d'âge



20 Devenir des exploitations dont le chef ou le plus âgé des exploitants a plus de 60 ans

Nombre d'exploitations concernées: **411**



Pas de départ du chef ou coexploitant envisagé dans l'immédiat

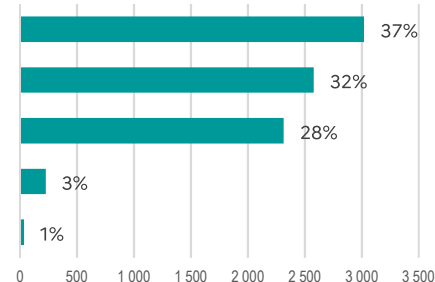
Reprise par un coexploitant, un membre de la famille ou un tiers

Ne sait pas

Disparition au profit de l'agrandissement d'une ou plusieurs autres exploitations

Disparition des terres au profit d'un usage non agricole

SAU concernée: **8 176 ha**



Recensement agricole 2020 Alpes-Maritimes

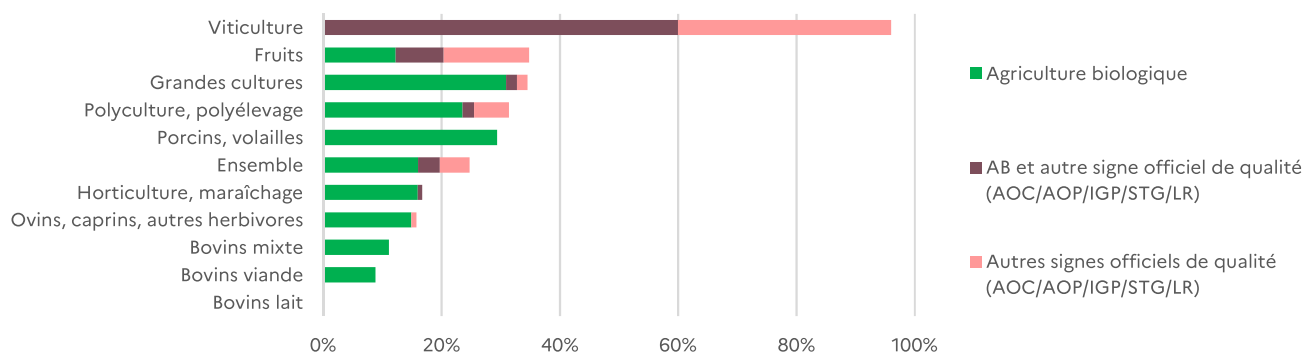
Démarches de valorisation

21 Signes officiels de qualité, diversification et circuit court

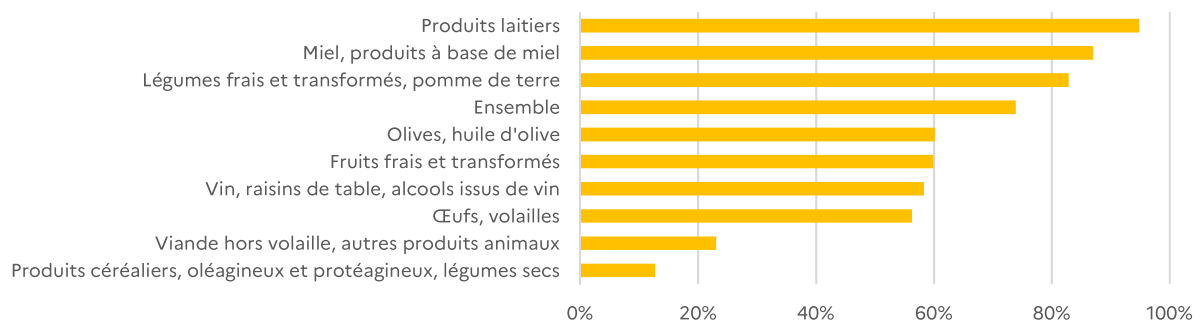
	Nombre d'exploitations en 2020	Part dans l'ensemble des exploitations	
		en 2020	en 2010
Agriculture biologique	235	20%	5%
Autres signes officiels de qualité	104	9%	4%
Dont			
AOP	64	5%	3%
IGP	46	4%	1%
Label rouge	5	0%	0%
Spécialité traditionnelle garantie	2	0%	0%
Activités de transformation	452	38%	41%
Dont			
Transformation de lait	87	7%	3%
Découpe ou transformation de viandes	60	5%	n.d.
Vinification à la ferme	24	2%	0%
Transformation de fruits ou légumes	89	7%	n.d.
Activités de diversification	166	14%	9%
Dont			
Travail à façon	57	5%	1%
Tourisme, hébergement, loisirs	68	6%	5%
Energie renouvelable (pour la vente)	10	1%	0%
Circuits courts ¹	881	74%	57%
Dont			
Vente directe	824	69%	53%

1. Fleurs et plantes exclues en 2010.

22 Répartition des exploitations selon les signes de qualité et l'OTEX en 2020



23 Part des exploitations commercialisant en circuit court par produit en 2020



Recensement agricole 2020 Alpes-Maritimes

Ensemble des exploitations



1 192 exploitations

AVEC UNE SURFACE AGRICOLE MOYENNE DE

35 hectares

2 027 PERSONNES OCCUPENT
UN EMPLOI PERMANENT

1 319 D'ENTRES ELLES SONT CHEFS
ET COEXPLOITANTS DONT

33% SONT
DES FEMMES



34% ONT
60 ANS OU PLUS



Spécialisation des exploitations

GRANDES CULTURES

55 exploitations

AVEC UNE SURFACE AGRICOLE MOYENNE DE

27 hectares



HORTICULTURE, MARAICHAGE

382 exploitations

AVEC UNE SURFACE AGRICOLE MOYENNE DE

2 hectares



VITICULTURE

25 exploitations

AVEC UNE SURFACE AGRICOLE MOYENNE DE

12 hectares



FRUITS

270 exploitations

AVEC UNE SURFACE AGRICOLE MOYENNE DE

3 hectares



BOVINS VIANDE

34 exploitations

AVEC UNE SURFACE AGRICOLE MOYENNE DE

128 hectares



BOVINS LAIT

9 exploitations

AVEC UNE SURFACE AGRICOLE MOYENNE DE

141 hectares



BOVINS MIXTES

9 exploitations

AVEC UNE SURFACE AGRICOLE MOYENNE DE

143 hectares



OVINS, CAPRINS, AUTRES HERBIVORES

235 exploitations

AVEC UNE SURFACE AGRICOLE MOYENNE DE

125 hectares

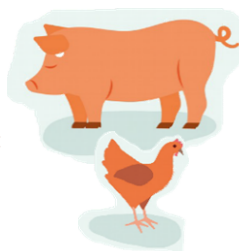


PORCINS, VOLAILLES

17 exploitations

AVEC UNE SURFACE AGRICOLE MOYENNE DE

7 hectares



POLYCULTURE, POLYELEVAGE

153 exploitations

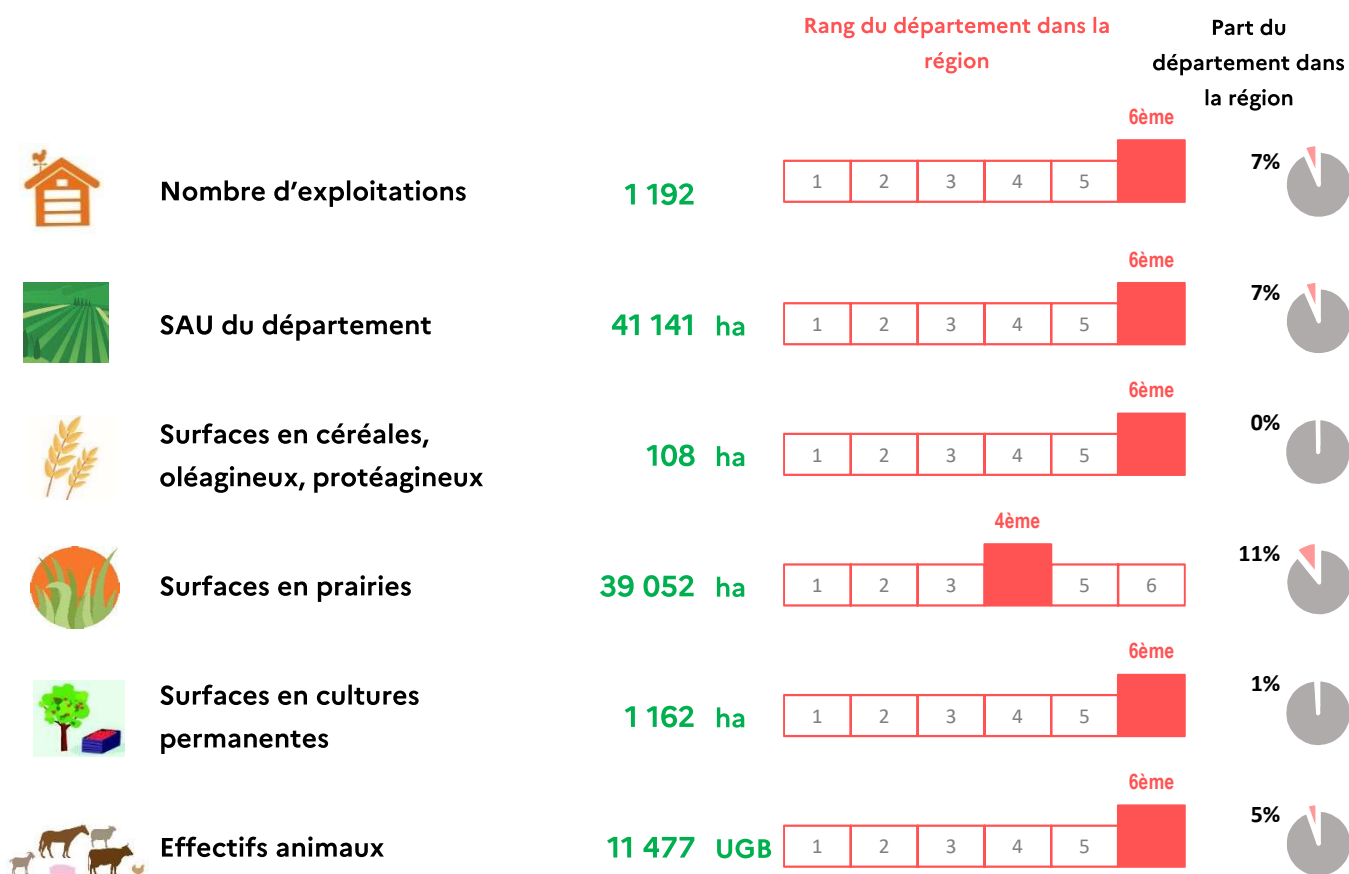
AVEC UNE SURFACE AGRICOLE MOYENNE DE

8 hectares

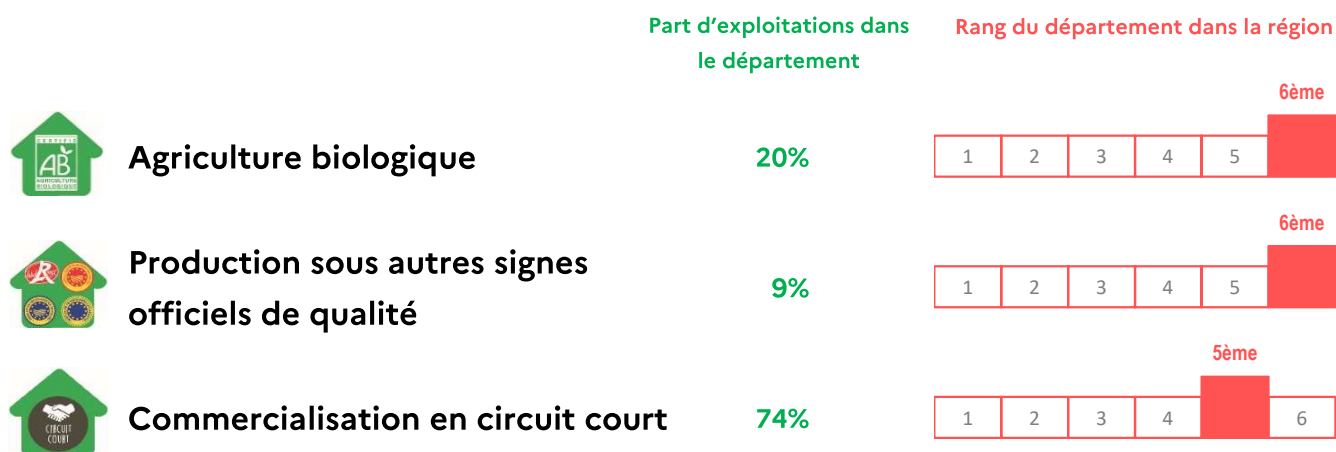


Recensement agricole 2020 Alpes-Maritimes

Classement du département dans la région



Signes officiels de qualité et circuits courts



agreste.agriculture.gouv.fr

draaf.paca.agriculture.gouv.fr



Direction régionale de l'alimentation, de
l'agriculture et de la forêt
Service régional de l'information statistique et
économique
132, bd de Paris - CS 70059
13331 Marseille Cedex 03

Directeur régional : Patrice de Laurens
Directrice de la publication : Nadine Jourdan
Rédacteur en chef: Isménos Tzortzis
Traitement des données : Stéphan Masse / Hyacinthe Labarrière
Composition : Nadine Nieto / Stéphan Masse
Dépôt légal : à parution ISSN : 0246-1803 © Agreste 2021