

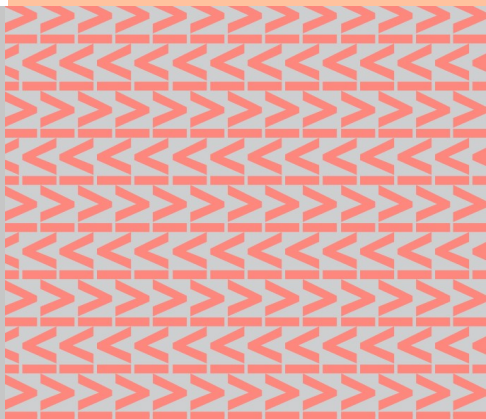
ESSENTIEL

06
22

Bouches-du-Rhône

Recensement agricole 2020

Résultats définitifs



Résultats définitifs 15/04/2022



Jun 2022

SOMMAIRE

Bouches-du-Rhône

Exploitations agricoles	Page 1
Taille économique et OTEX	Page 2
Surfaces agricoles	Page 4
Cheptels	Page 5
Main d'œuvre et devenir des exploitations	Page 6
Démarches de valorisation	Page 7
Ferme départementale	Page 8

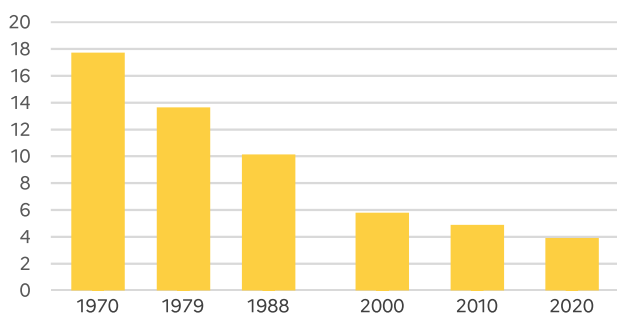
Recensement agricole 2020

Bouches-du-Rhône

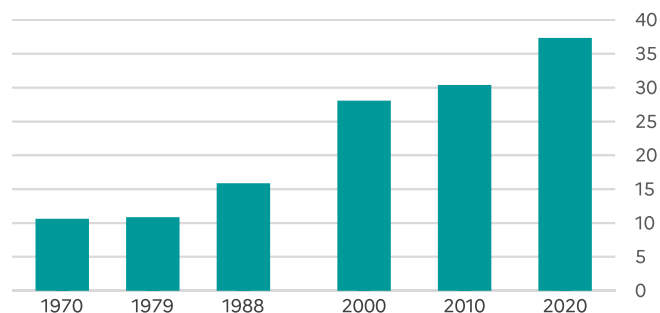
Exploitations agricoles

1 Nombre d'exploitations et SAU moyenne

millier d'exploitations



SAU moyenne (ha)

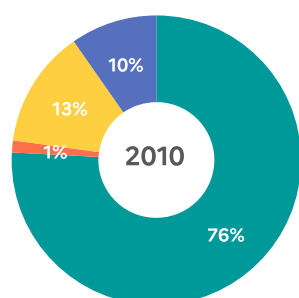


2 Le recensement agricole en quelques chiffres

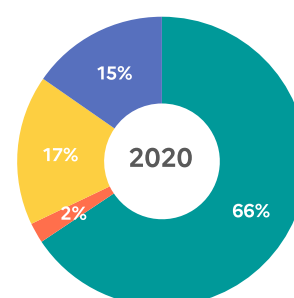
	2010	2020	Évolution 2020 / 2010
Exploitations	4 888	3 903	- 20 %
Dont à spécialisation végétale	3 950	3 121	- 21 %
à spécialisation animale	534	447	- 16 %
mixtes (polyculture, polyélevage)	368	316	- 14 %
Exploitations sous statut individuel	3 707	2 561	- 31 %
Part des exploitations en agriculture biologique ¹ (%)	7 %	24 %	+ 17 points
Part des exploitations sous autres signes officiels de qualité ou d'origine ² (%)	32 %	36 %	+ 4 points
Part des exploitations vendant en circuit court ³ (%)	24 %	43 %	+ 19 points
Chefs d'exploitation, coexploitants et associés actifs	5 379	4 537	- 16 %
Dont ayant 60 ans ou plus (%)	33%	31%	- 1 points
femmes (%)	27%	27%	- 1 points
Travail agricole ⁴ (ETP)	9 802	10 934	+ 12 %
SAU moyenne ⁵ (ha)	30	37	+ 23 %
SAU totale (ha)	148 571	145 713	- 2 %
Dont céréales, oléagineux, protéagineux (ha)	39 052	30 600	- 22 %
prairies (ha)	72 958	75 836	+ 4 %
cultures permanentes (ha)	23 704	24 237	+ 2 %
Cheptel (UGB)	55 065	52 268	- 5 %

1. Certifiée ou en conversion (cahier des charges officiel). 2. Label rouge, IGP, AOC-AOP, STG. 3. Fleurs et plantes exclues en 2010. 4. Hors prestations de service (ETA, Cuma...). 5. Y compris exploitations sans SAU

3 Répartition des exploitations selon la forme juridique



■ Exploitations individuelles
■ GAEC
■ EARL
■ Autres statuts

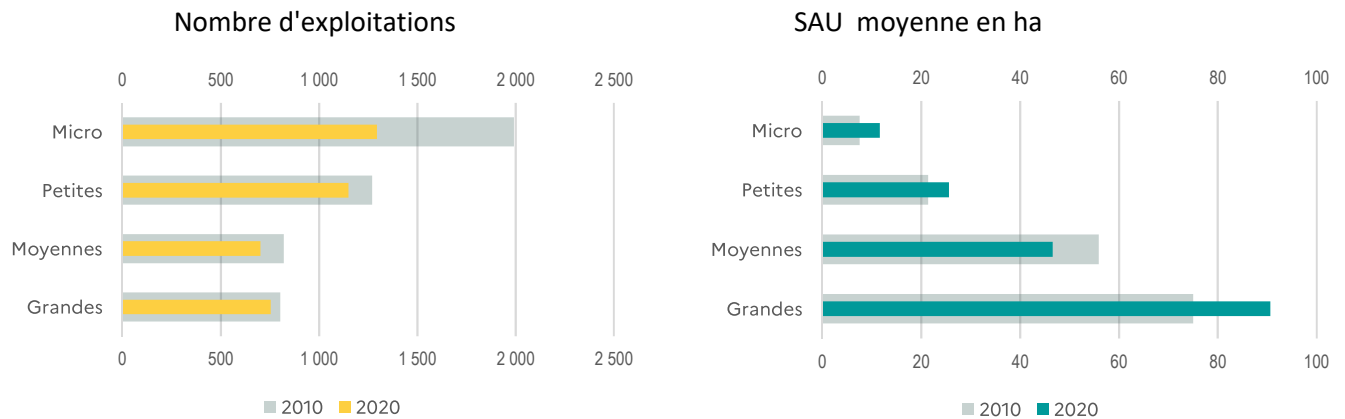


Recensement agricole 2020

Bouches-du-Rhône

Taille économique et OTEX

4 Taille économique¹ des exploitations et SAU moyenne

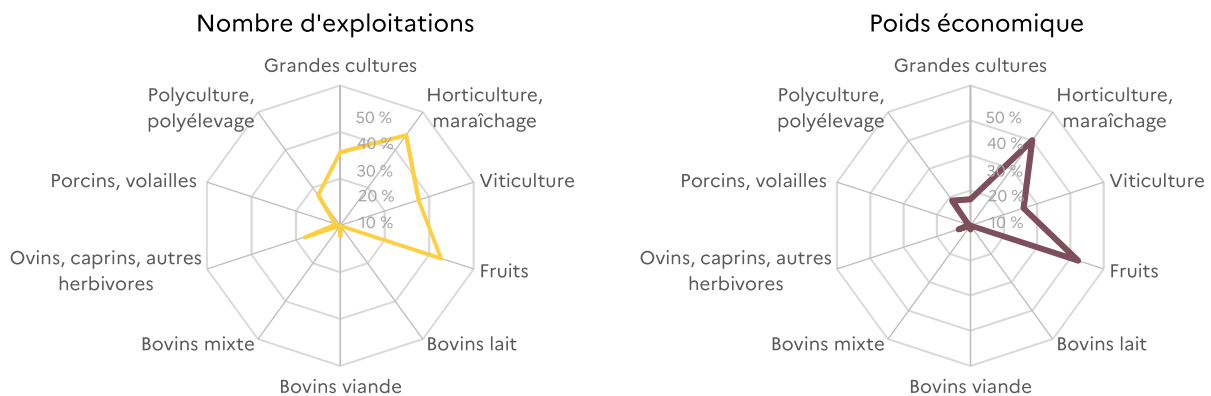


1. Micro/petites/moyennes/grandes exploitations définies par la production brute standard, calculée en 2010 et 2020 aux prix de 2017

5 Orientation économique des exploitations (OTEX) et évolution



6 Nombre d'exploitations et poids économique des OTEX en 2020

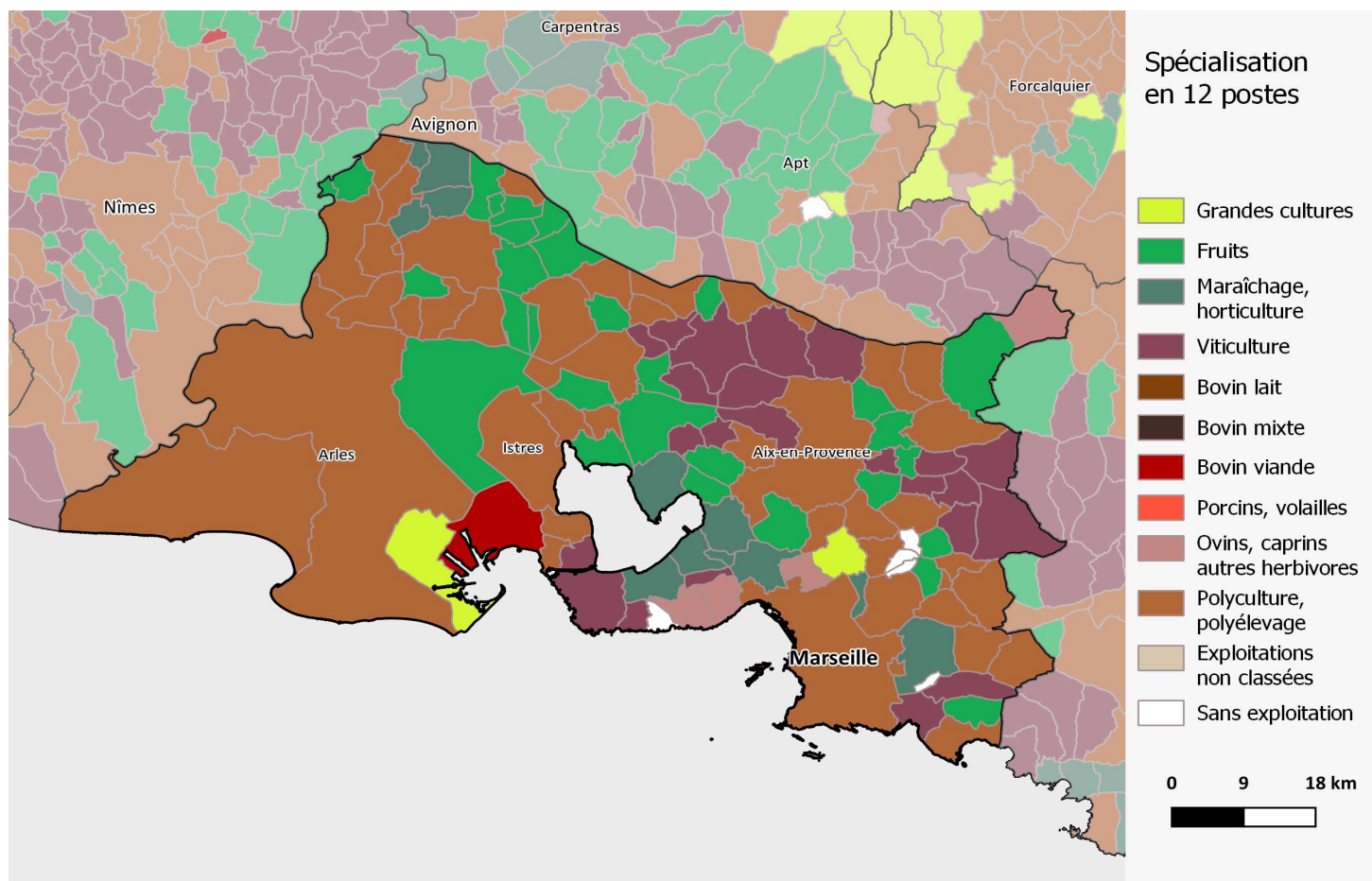


Recensement agricole 2020

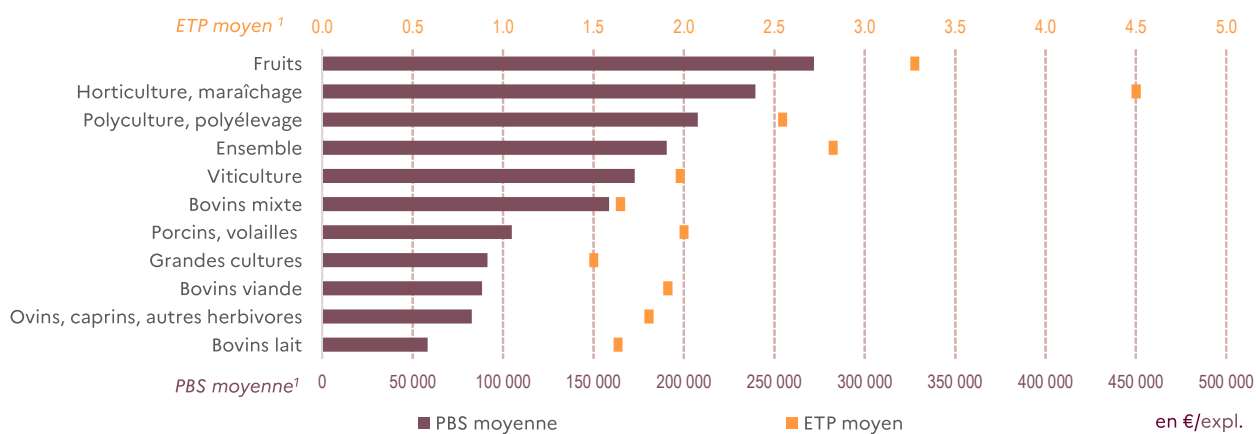
Bouches-du-Rhône

Taille économique et OTEX

7 Spécialisation des communes en 2020



8 PBS et nombre d'ETP¹ par exploitation selon l'OTEX en 2020



1. Hors prestations de service (ETA, Cuma ...).

Recensement agricole 2020

Bouches-du-Rhône

Surfaces agricoles

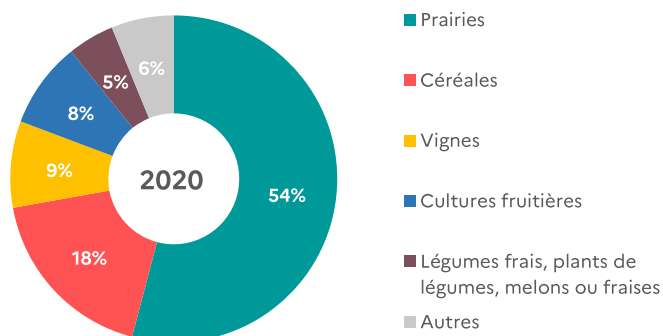
9 Surfaces cultivées

en hectares		2010	2020	Évolution 2020 / 2010	Part dans les surfaces régionales
Ensemble de la SAU		148 571	145 713	-2%	23%
Dont :	céréales	36 193	25 292	-30%	41%
	oléagineux	2 599	4 153	60%	43%
	protéagineux et légumes secs pour leur graine	431	1 155	168%	36%
	plantes à fibres et plantes industrielles diverses	95	50	-47%	20%
	plantes à parfum, aromatiques, médicinales	179	479	168%	2%
	pommes de terre	256	348	36%	36%
	légumes frais, plants de légumes, melons ou fraises	4 863	6 495	34%	51%
	fourrages annuels ¹	1 239	2 397	93%	22%
	prairies ²	72 958	75 836	4%	21%
	fleurs et plantes ornementales	160	77	-52%	7%
	vignes	10 113	11 993	19%	13%
	cultures fruitières	13 373	11 888	-11%	39%

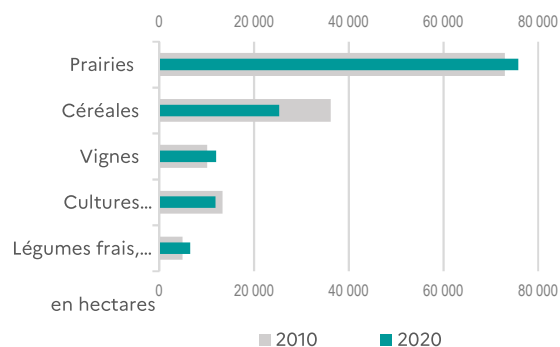
1. Maïs fourrage et ensilage, plantes sarclées fourragères, légumineuses fourragères annuelles pures (hors luzerne) ou en mélange (y compris avec des céréales).

2. Prairies artificielles (dont luzerne), prairies temporaires, prairies permanentes productives et peu productives, bois pâturés (uniquement en 2020)

10 Répartition des surfaces par culture



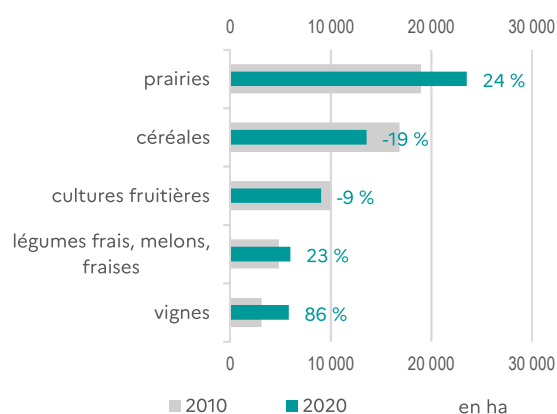
11 Surfaces des 5 principales cultures



12 Irrigation en 2020

en hectares		Surface totale	Surface irriguée	Taux d'irrigation	Part dans la surface totale irriguée
Ensemble de la SAU		145 713	60 653	42 %	100 %
Dont	prairies	75 836	23 515	31 %	39 %
	céréales	25 292	13 569	54 %	22 %
	cultures fruitières	11 888	9 041	76 %	15 %
	légumes frais, melons, fi	6 495	5 977	92 %	10 %
	vignes	11 993	5 816	48 %	10 %
	Autres	14 209	2 735	19 %	5 %

13 Évolution des principales surfaces irriguées



Recensement agricole 2020 Bouches-du-Rhône

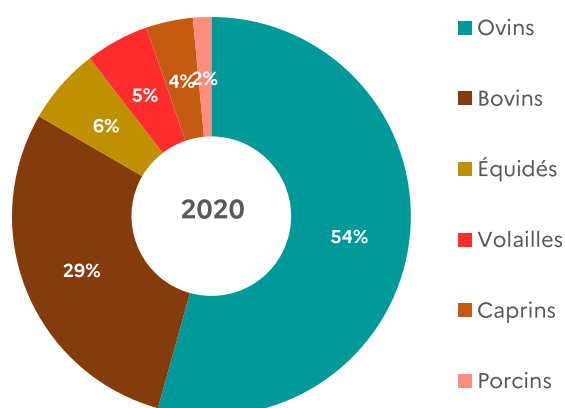
Cheptels

14 Effectif par catégorie de cheptel

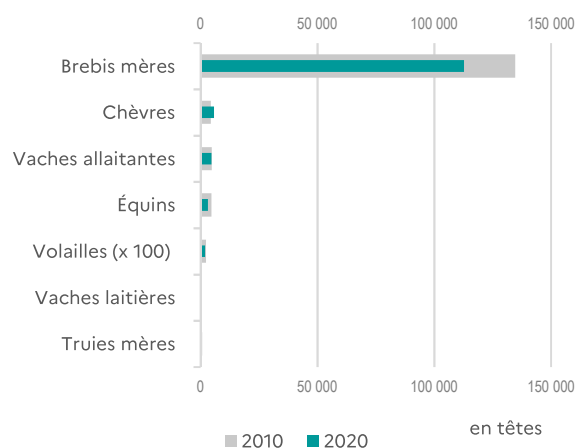
en nombre de têtes dans les exploitations	2010	2020	Évolution 2020 / 2010	Part dans les effectifs régionaux
Total bovins	18 344	17 625	-4 %	27 %
Dont vaches allaitantes	4 880	4 725	-3 %	25 %
vaches laitières	356	247	-31 %	5 %
Total porcins	3 475	2 329	-33 %	12 %
Dont truies mères	734	121	-84 %	17 %
Total ovins	201 863	200 410	-1 %	25 %
Dont brebis mères	134 744	112 775	-16 %	23 %
Total caprins	5 804	8 182	41 %	19 %
Dont chèvres	4 383	5 768	32 %	19 %
Total équins	4 648	3 250	-30 %	31 %
Total volailles (x 100)	2 331	1 978	-15 %	21 %
Dont poules pondeuses	827	1 756	112 %	31 %
poulets de chair	s	187	s	6 %
Lapines mères	57	175	207 %	12 %
Ruches ¹	14 177	35 767	152 %	25 %

1. Pour produire du miel

15 Répartition des UGB par catégorie



16 Cheptels par catégorie



Recensement agricole 2020 Bouches-du-Rhône

Main d'œuvre et devenir des exploitations

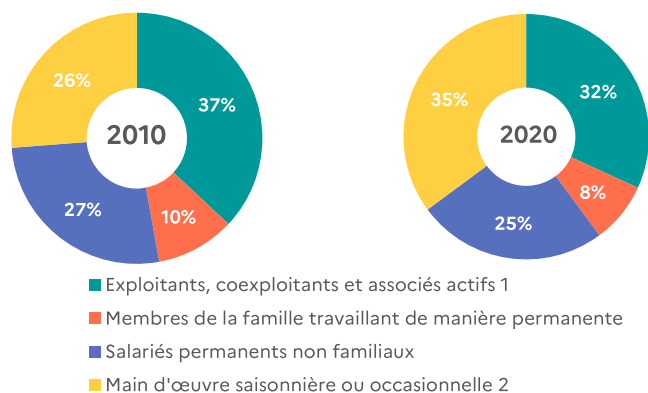
17 Main d'œuvre agricole

en nombre de têtes dans les exploitations	Nombre d'actifs			Nombre d'équivalent temps plein (en ETP)		
	2010	2020	Évolution 2020 / 2020	2010	2020	Évolution 2020 / 2020
Main d'œuvre totale ¹	29 769	21 243	-29%	9 802	10 934	12 %
Main d'œuvre permanente	14 511	8 736	-40%	7 234	7 095	-2%
Dont Exploitants, coexploitants et associés actifs	5 379	4 537	-16%	3 625	3 481	-4 %
<i>dont coexploitants familiaux</i>	448	537	20%	315	428	0 %
Membres de la famille travaillant de manière permanent	2 331	1 206	-48%	993	873	-12 %
Salariés permanents non familiaux	6 801	2 993	-56%	2 616	2 741	5 %
Main d'œuvre saisonnière ou occasionnelle ¹	15 258	12 507	-18%	2 568	3 839	50%
Part des exploitants, coexploitants, associés actifs à temps comp	52%	64%	+ 12 points	77%	84%	+ 7 points

1. Hors prestations de service : ETA, CUMA, autres prestations

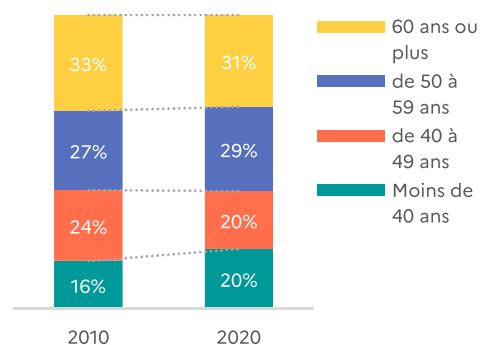
2. Membres de la famille travaillant de manière permanente (au moins 8 mois sur l'année à temps partiel ou à temps complet), hors coexploitants ou associés actifs familiaux

18 Répartition du volume de travail en ETP



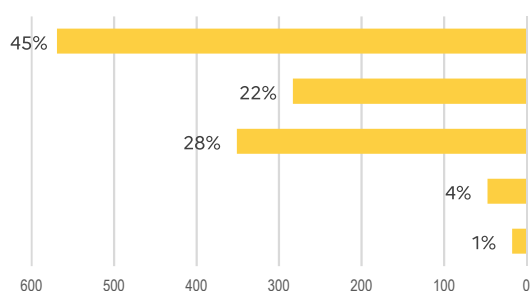
1. Coexploitants familiaux inclus. 2. Hors prestations de service (ETA, Cuma, ...)

19 Exploitants, coexploitants et associés actifs selon la classe d'âge

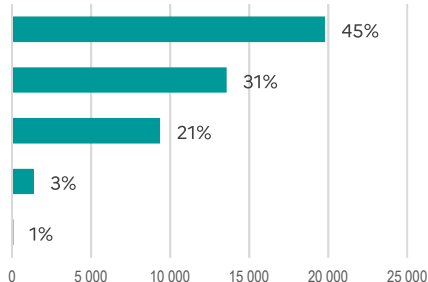


20 Devenir des exploitations dont le chef ou le plus âgé des exploitants a plus de 60 ans

Nombre d'exploitations concernées: **1 267**



SAU concernée: **44 256 ha**



Recensement agricole 2020 Bouches-du-Rhône

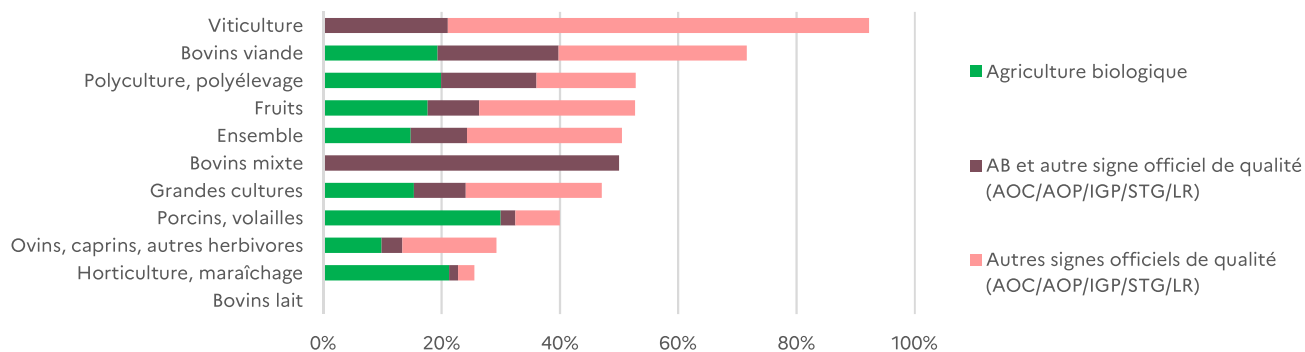
Démarches de valorisation

21 Signes officiels de qualité, diversification et circuit court

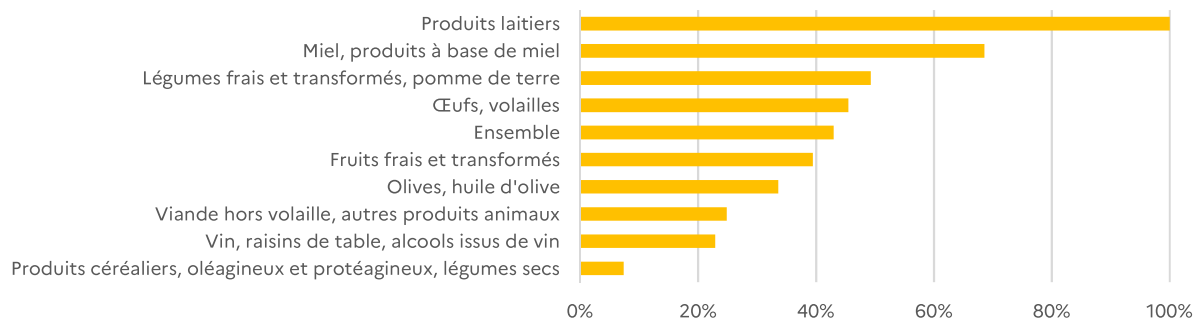
	Nombre d'exploitations en 2020	Part dans l'ensemble des exploitations	
		en 2020	en 2010
Agriculture biologique	948	24%	7%
Autres signes officiels de qualité	1 396	36%	32%
Dont			
AOP	1 109	28%	27%
IGP	662	17%	9%
Label rouge	29	1%	0%
Spécialité traditionnelle garantie	10	0%	0%
Activités de transformation	725	19%	8%
Dont			
Transformation de lait	55	1%	1%
Découpe ou transformation de viandes	95	2%	n.d.
Vinification à la ferme	136	3%	2%
Transformation de fruits ou légumes	111	3%	n.d.
Activités de diversification	596	15%	6%
Dont			
Travail à façon	272	7%	1%
Tourisme, hébergement, loisirs	214	5%	4%
Energie renouvelable (pour la vente)	74	2%	0%
Circuits courts ¹	1 679	43%	24%
Dont			
Vente directe	1 401	36%	19%

1. Fleurs et plantes exclues en 2010.

22 Répartition des exploitations selon les signes de qualité et l'OTEX en 2020



23 Part des exploitations commercialisant en circuit court par produit en 2020



Recensement agricole 2020 Bouches-du-Rhône

Ensemble des exploitations



3 903 exploitations

AVEC UNE SURFACE AGRICOLE MOYENNE DE

37 hectares

8 736 PERSONNES OCCUPENT
UN EMPLOI PERMANENT

4 537 D'ENTRES ELLES SONT CHEFS
ET COEXPLOITANTS DONT

27% SONT
DES FEMMES



31% ONT
60 ANS OU PLUS



Spécialisation des exploitations

GRANDES CULTURES

614 exploitations

AVEC UNE SURFACE AGRICOLE MOYENNE DE

65 hectares



HORTICULTURE, MARAICHAGE

935 exploitations

AVEC UNE SURFACE AGRICOLE MOYENNE DE

7 hectares



VITICULTURE

688 exploitations

AVEC UNE SURFACE AGRICOLE MOYENNE DE

23 hectares



FRUITS

884 exploitations

AVEC UNE SURFACE AGRICOLE MOYENNE DE

21 hectares



BOVINS VIANDE

88 exploitations

AVEC UNE SURFACE AGRICOLE MOYENNE DE

138 hectares



BOVINS LAIT

3 exploitations

AVEC UNE SURFACE AGRICOLE MOYENNE DE

40 hectares



BOVINS MIXTES

2 exploitations

AVEC UNE SURFACE AGRICOLE MOYENNE DE

391 hectares



OVINS, CAPRINS, AUTRES HERBIVORES

314 exploitations

AVEC UNE SURFACE AGRICOLE MOYENNE DE

122 hectares

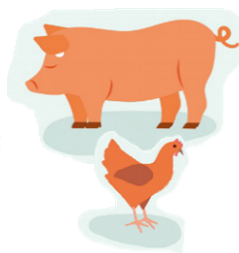


PORCINS, VOLAILLES

40 exploitations

AVEC UNE SURFACE AGRICOLE MOYENNE DE

16 hectares



POLYCULTURE, POLYELEVAGE

316 exploitations

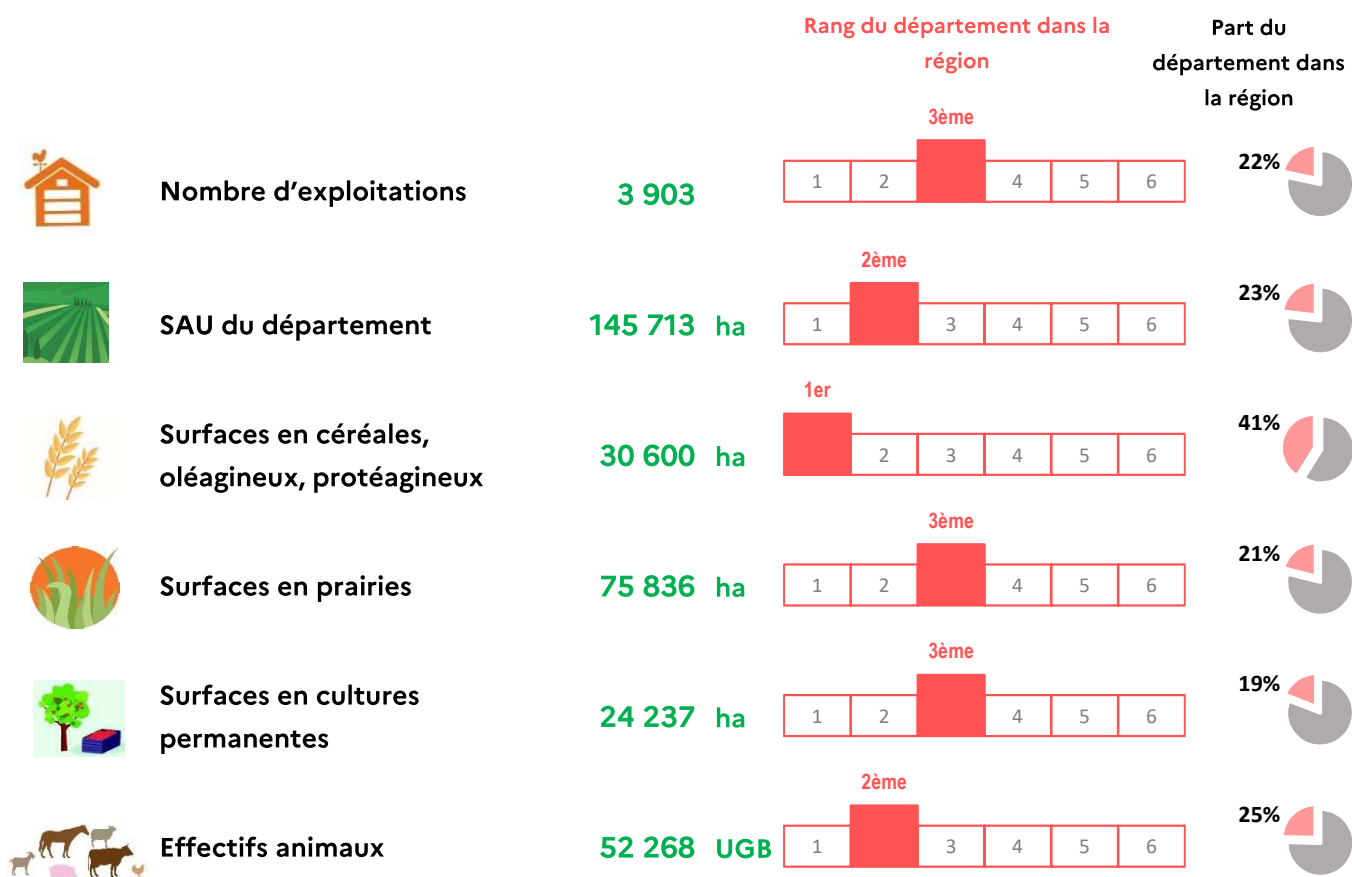
AVEC UNE SURFACE AGRICOLE MOYENNE DE

40 hectares

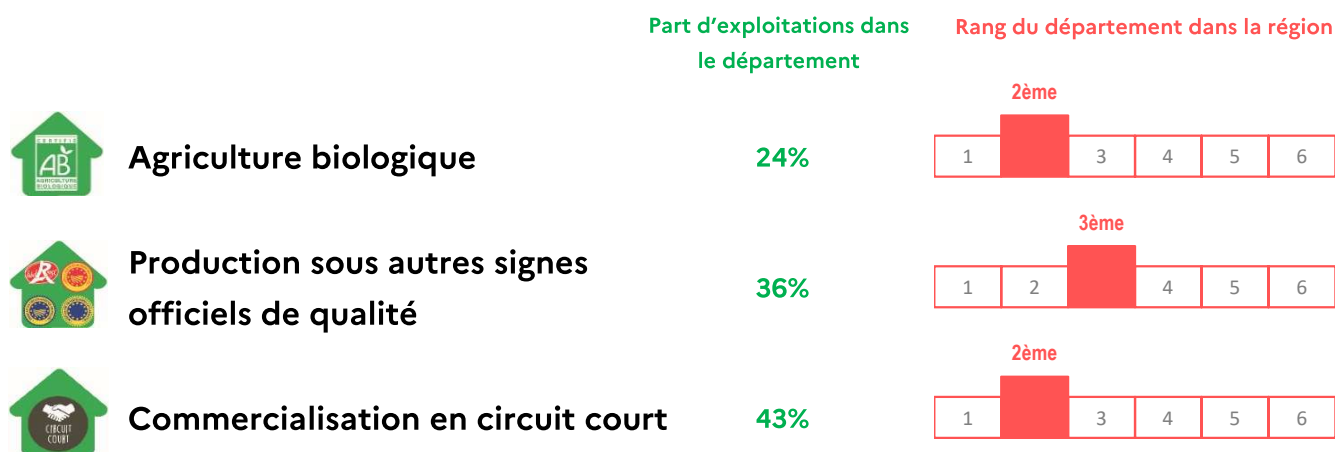


Recensement agricole 2020 Bouches-du-Rhône

Classement du département dans la région



Signes officiels de qualité et circuits courts



agreste.agriculture.gouv.fr

draaf.paca.agriculture.gouv.fr



Direction régionale de l'alimentation, de
l'agriculture et de la forêt
Service régional de l'information statistique et
économique
132, bd de Paris - CS 70059
13331 Marseille Cedex 03

Directeur régional : Patrice de Laurens
Directrice de la publication : Nadine Jourdan
Rédacteur en chef: Isménos Tzortzis
Traitement des données : Stéphan Masse / Hyacinthe Labarrière
Composition : Nadine Nieto / Stéphan Masse
Dépôt légal : à parution ISSN : 0246-1803 © Agreste 2021