

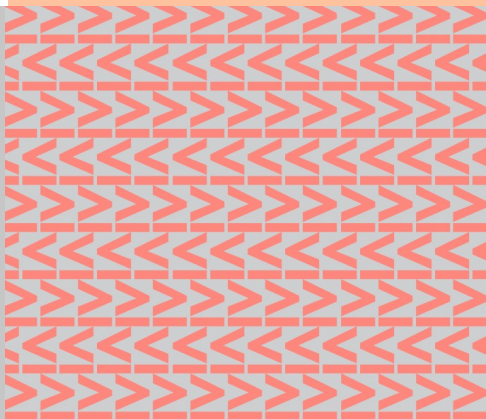
ESSENTIEL

06
22

Vaucluse

Recensement agricole 2020

Résultats définitifs



Résultats définitifs 15/04/2022



Jun 2022

SOMMAIRE

Vaucluse

Exploitations agricoles	Page 1
Taille économique et OTEX	Page 2
Surfaces agricoles	Page 4
Cheptels	Page 5
Main d'œuvre et devenir des exploitations	Page 6
Démarches de valorisation	Page 7
Ferme départementale	Page 8

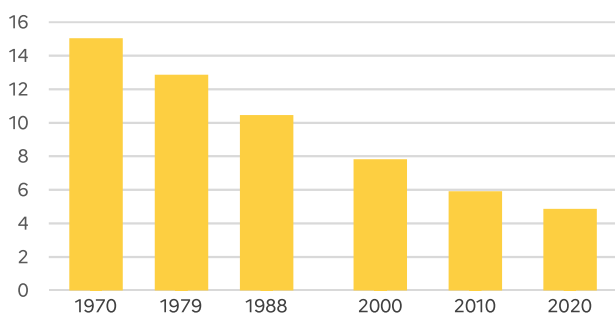
Recensement agricole 2020

Vaucluse

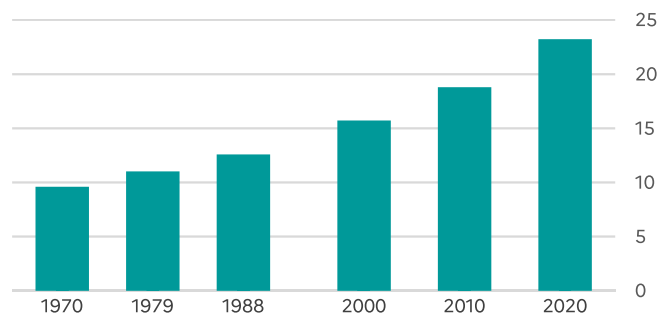
Exploitations agricoles

1 Nombre d'exploitations et SAU moyenne

millier d'exploitations



SAU moyenne (ha)



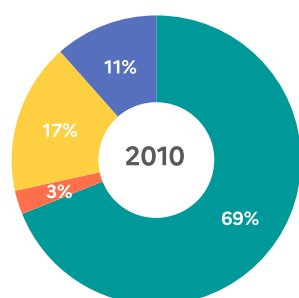
2 Le recensement agricole en quelques chiffres

	2010	2020	Évolution 2020 / 2010
Exploitations	5 923	4 860	- 18 %
Dont à spécialisation végétale	5 278	4 314	- 18 %
à spécialisation animale	213	153	- 28 %
mixtes (polyculture, polyélevage)	411	368	- 11 %
Exploitations sous statut individuel	4 082	2 907	- 29 %
Part des exploitations en agriculture biologique ¹ (%)	9 %	21 %	+ 11 points
Part des exploitations sous autres signes officiels de qualité ou d'origine ² (%)	60 %	64 %	+ 5 points
Part des exploitations vendant en circuit court ³ (%)	29 %	37 %	+ 8 points
Chefs d'exploitation, coexploitants et associés actifs	6 902	5 892	- 15 %
Dont ayant 60 ans ou plus (%)	29%	31%	+ 2 points
femmes (%)	30%	29%	- 1 points
Travail agricole ⁴ (ETP)	12 366	11 735	- 5 %
SAU moyenne ⁵ (ha)	19	23	+ 24 %
SAU totale (ha)	111 218	112 888	+ 2 %
Dont céréales, oléagineux, protéagineux (ha)	22 844	12 949	- 43 %
prairies (ha)	11 954	21 370	+ 79 %
cultures permanentes (ha)	60 962	60 406	- 1 %
Cheptel (UGB)	15 516	14 192	- 9 %

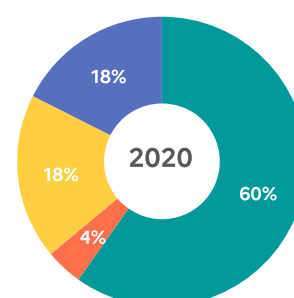
1. Certifiée ou en conversion (cahier des charges officiel). 2. Label rouge, IGP, AOC-AOP, STG. 3. Fleurs et plantes exclues en 2010. 4. Hors prestations de service (ETA, Cuma...).

5. Y compris exploitations sans SAU

3 Répartition des exploitations selon la forme juridique



■ Exploitations individuelles
■ GAEC
■ EARL
■ Autres statuts

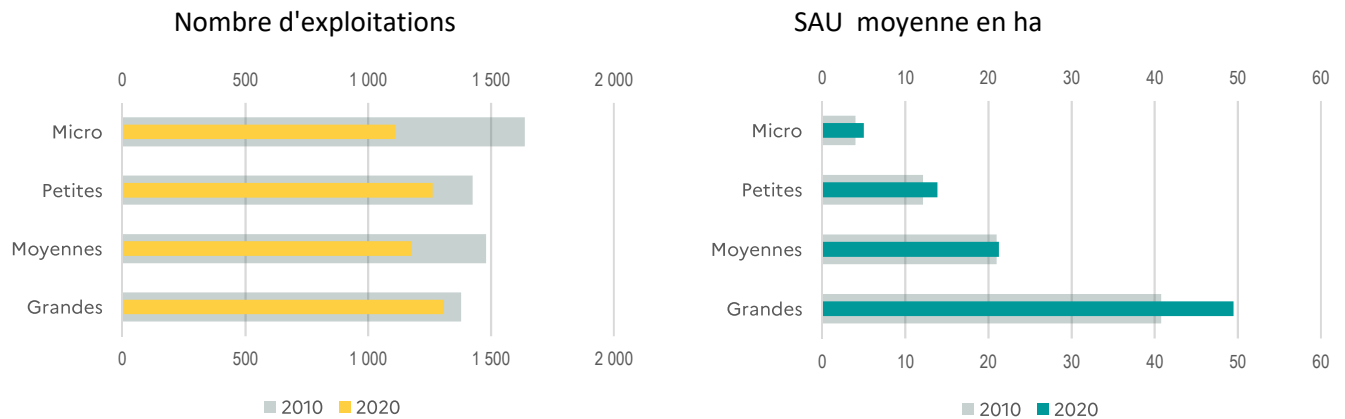


Recensement agricole 2020

Vaucluse

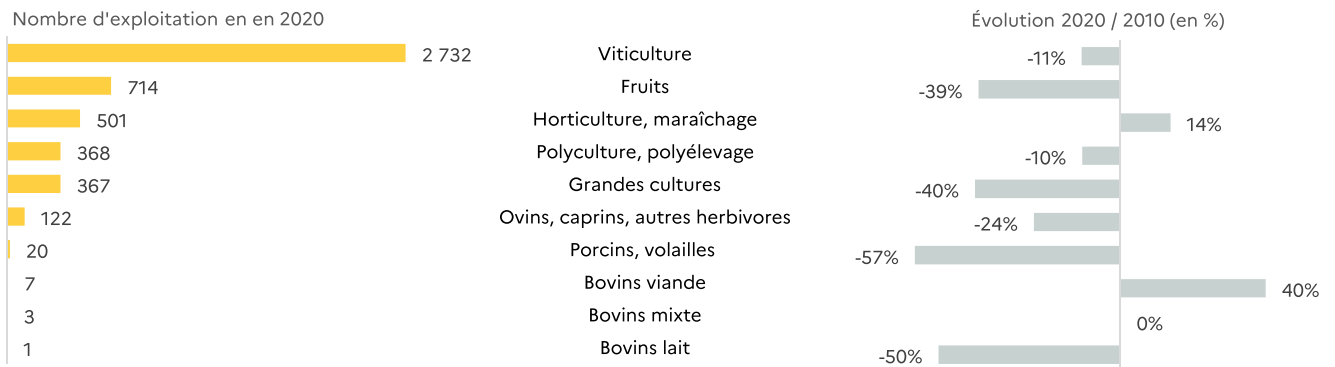
Taille économique et OTEX

4 Taille économique¹ des exploitations et SAU moyenne

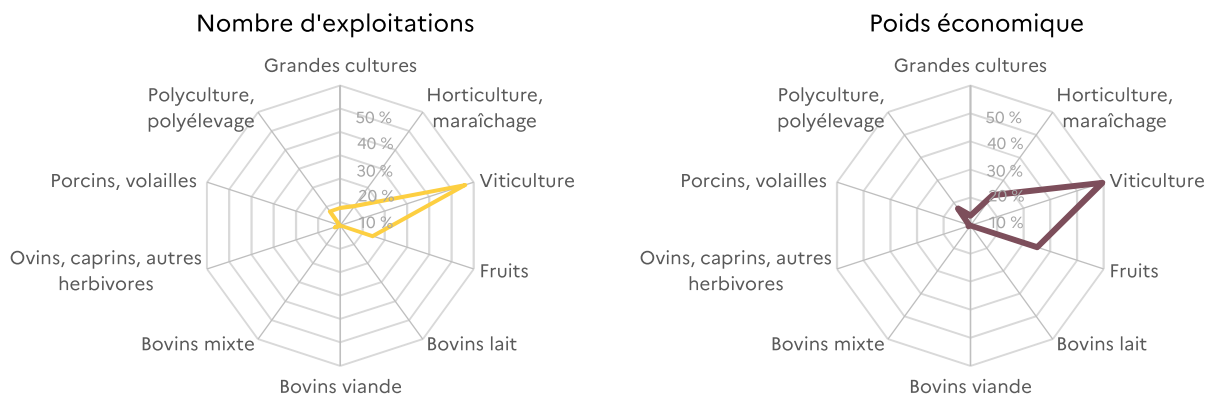


1. Micro/petites/moyennes/grandes exploitations définies par la production brute standard, calculée en 2010 et 2020 aux prix de 2017

5 Orientation économique des exploitations (OTEX) et évolution



6 Nombre d'exploitations et poids économique des OTEX en 2020

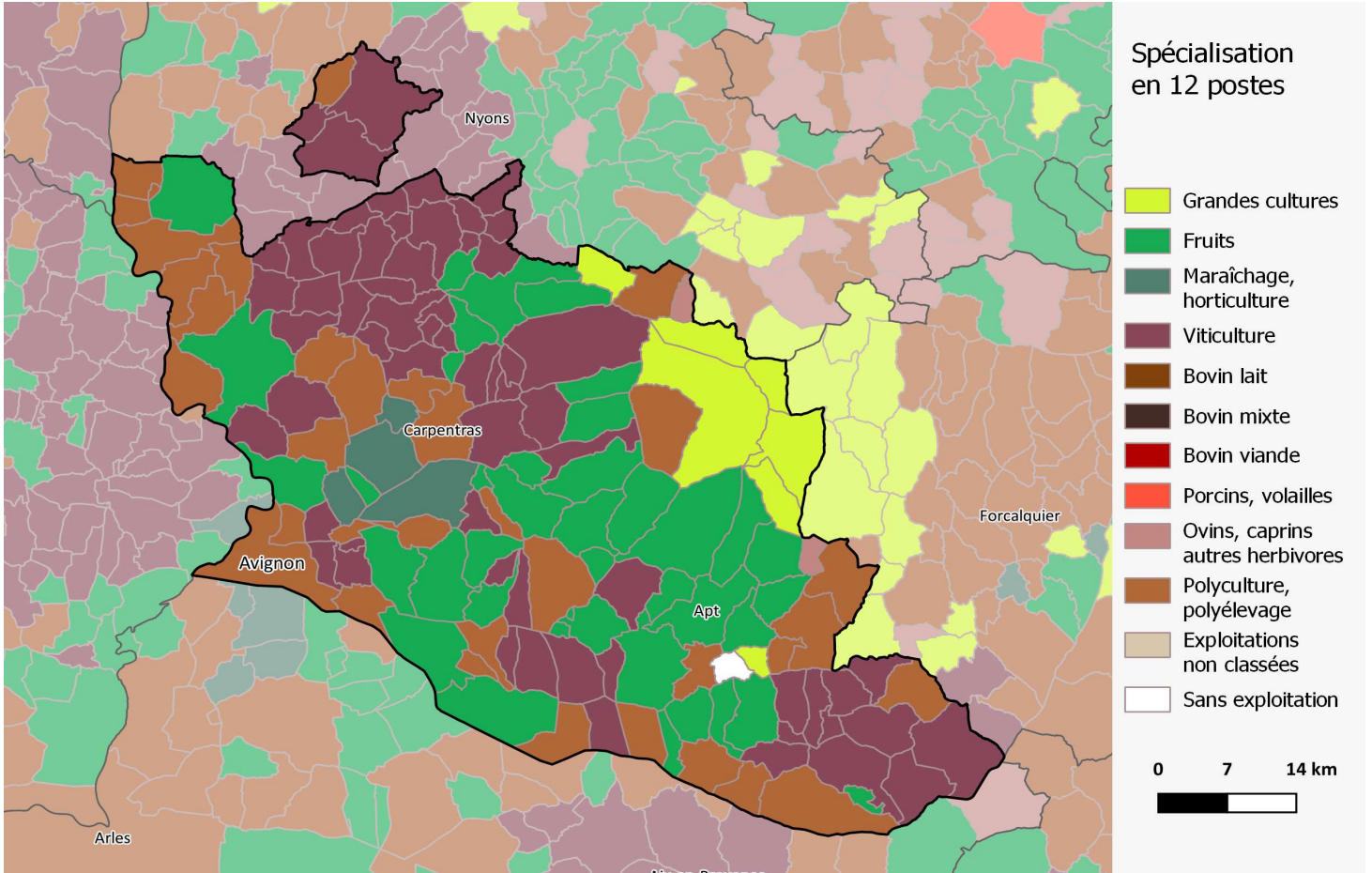


Recensement agricole 2020

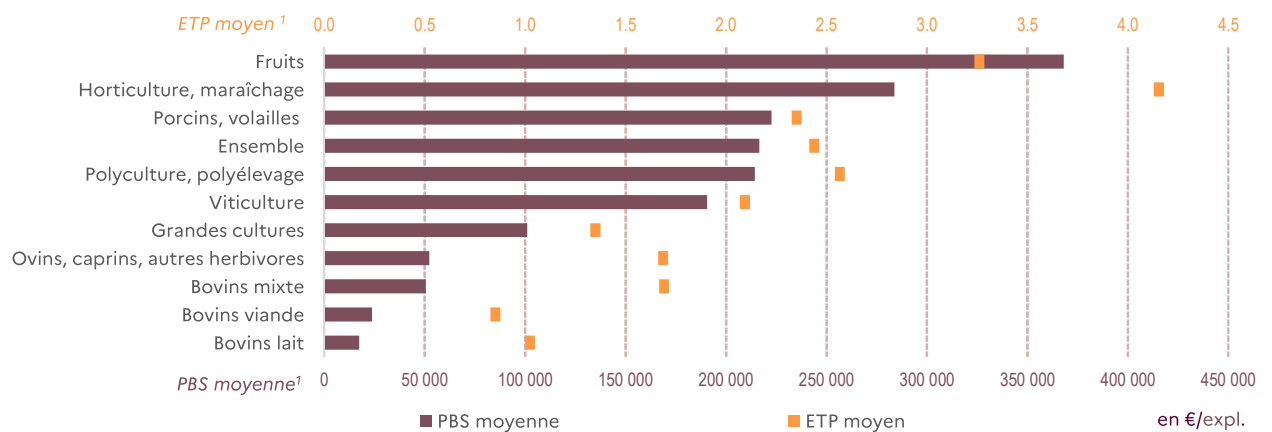
Vaucluse

Taille économique et OTEX

7 Spécialisation des communes en 2020



8 PBS et nombre d'ETP¹ par exploitation selon l'OTEX en 2020



1. Hors prestations de service (ETA, Cuma ...).

Recensement agricole 2020

Vaucluse

Surfaces agricoles

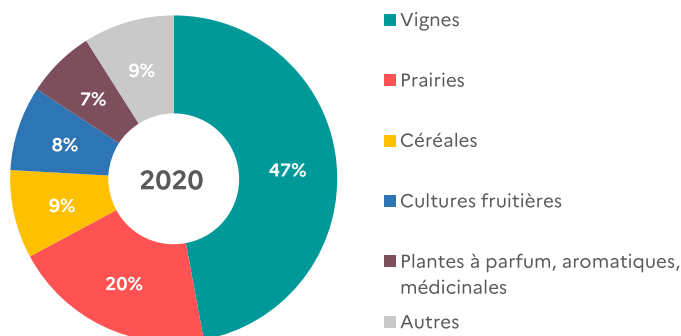
9 Surfaces cultivées

en hectares		2010	2020	Évolution 2020 / 2010	Part dans les surfaces régionales
Ensemble de la SAU		111 218	112 888	2%	18%
Dont :	céréales	19 254	9 295	-52%	15%
	oléagineux	3 259	2 713	-17%	28%
	protéagineux et légumes secs pour leur graine	416	941	126%	30%
	plantes à fibres et plantes industrielles diverses	490	52	-89%	21%
	plantes à parfum, aromatiques, médicinales	4 318	7 234	68%	28%
	potatoes	215	332	54%	35%
	légumes frais, plants de légumes, melons ou fraises	3 746	3 909	4%	30%
	fourrages annuels ¹	287	1 564	445%	14%
	prairies ²	11 954	21 370	79%	6%
	fleurs et plantes ornementales	154	82	-47%	8%
	vignes	50 929	50 165	-1%	54%
	cultures fruitières	9 253	8 912	-4%	29%

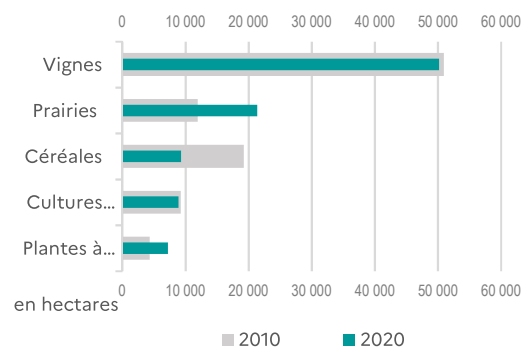
1. Maïs fourrage et ensilage, plantes sarclées fourragères, légumineuses fourragères annuelles pures (hors luzerne) ou en mélange (y compris avec des céréales).

2. Prairies artificielles (dont luzerne), prairies temporaires, prairies permanentes productives et peu productives, bois pâturés (uniquement en 2020)

10 Répartition des surfaces par culture



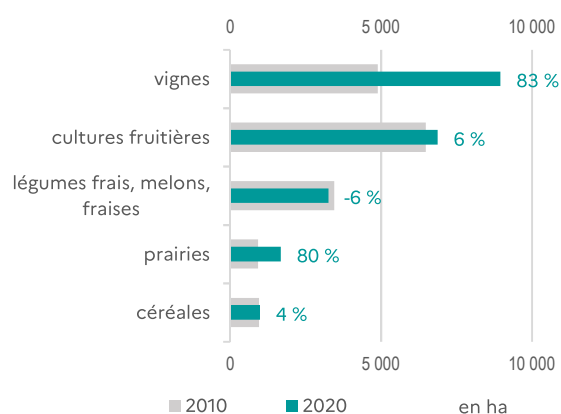
11 Surfaces des 5 principales cultures



12 Irrigation en 2020

en hectares		Surface totale	Surface irriguée	Taux d'irrigation	Part dans la surface totale irriguée
Ensemble de la SAU		112 888	23 868	21 %	100 %
Dont	vignes	50 165	8 954	18 %	38 %
	cultures fruitières	8 912	6 880	77 %	29 %
	légumes frais, melons, fi	3 909	3 256	83 %	14 %
	prairies	21 370	1 676	8 %	7 %
	céréales	9 295	991	11 %	4 %
	Autres	19 236	2 111	11 %	9 %

13 Évolution des principales surfaces irriguées



Recensement agricole 2020

Vaucluse

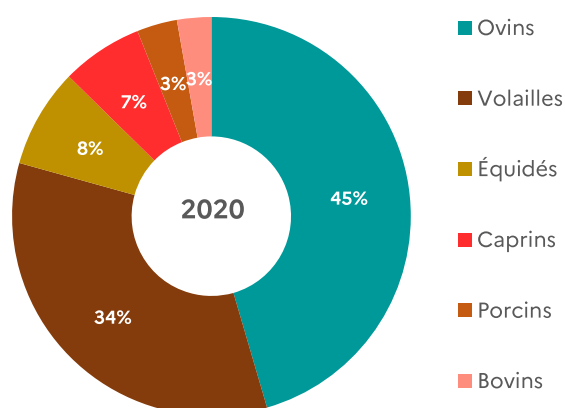
Cheptels

14 Effectif par catégorie de cheptel

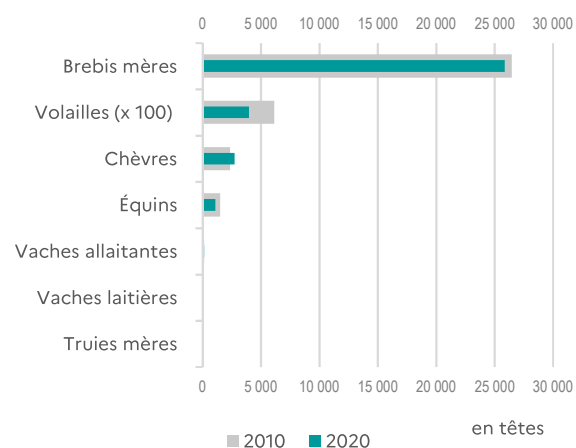
en nombre de têtes dans les exploitations	2010	2020	Évolution 2020 / 2010	Part dans les effectifs régionaux
Total bovins	485	446	-8 %	1 %
Dont vaches allaitantes	160	157	-2 %	1 %
vaches laitières	77	65	-16 %	1 %
Total porcins	7 117	1 246	-82 %	6 %
Dont truies mères	60	12	-80 %	2 %
Total ovins	30 977	44 936	45 %	6 %
Dont brebis mères	26 459	25 881	-2 %	5 %
Total caprins	3 084	3 811	24 %	9 %
Dont chèvres	2 375	2 742	15 %	9 %
Total équins	1 505	1 121	-26 %	11 %
Total volailles (x 100)	6 135	3 979	-35 %	43 %
Dont poules pondeuses	691	s	s	s
poulets de chair	4 411	2 317	-47 %	78 %
Lapines mères	81	120	48 %	8 %
Ruches ¹	16 185	21 791	35 %	15 %

1. Pour produire du miel

15 Répartition des UGB par catégorie



16 Cheptels par catégorie



Recensement agricole 2020

Vaucluse

Main d'œuvre et devenir des exploitations

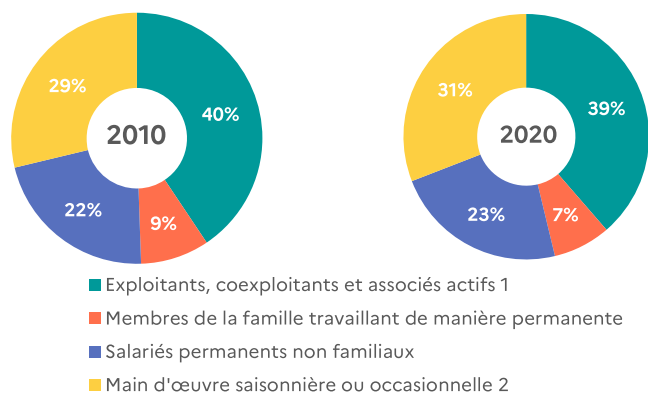
17 Main d'œuvre agricole

en nombre de têtes dans les exploitations	Nombre d'actifs			Nombre d'équivalent temps plein (en ETP)		
	2010	2020	Évolution 2020 / 2020	2010	2020	Évolution 2020 / 2020
Main d'œuvre totale ¹	43 329	31 729	-27%	12 366	11 735	-5 %
Main d'œuvre permanente	17 298	10 247	-41%	8 807	8 112	-8%
Dont Exploitants, coexploitants et associés actifs	6 902	5 892	-15%	5 021	4 540	-10 %
<i>dont coexploitants familiaux</i>	933	962	3%	671	781	0 %
Membres de la famille travaillant de manière permanent	2 384	1 222	-49%	1 095	885	-19 %
Salariés permanents non familiaux	8 012	3 133	-61%	2 691	2 688	0 %
Main d'œuvre saisonnière ou occasionnelle ¹	26 031	21 482	-17%	3 559	3 623	2%
Part des exploitants, coexploitants, associés actifs à temps comp	59%	65%	+ 6 points	82%	85%	+ 3 points

1. Hors prestations de service : ETA, CUMA, autres prestations

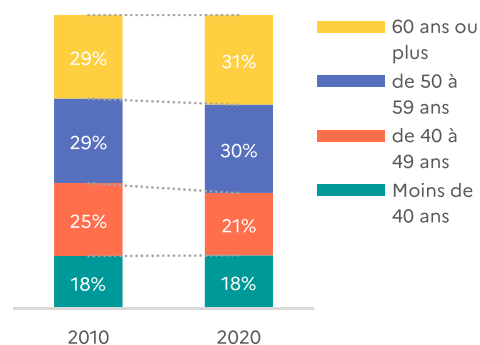
2. Membres de la famille travaillant de manière permanente (au moins 8 mois sur l'année à temps partiel ou à temps complet), hors coexploitants ou associés actifs familiaux

18 Répartition du volume de travail en ETP

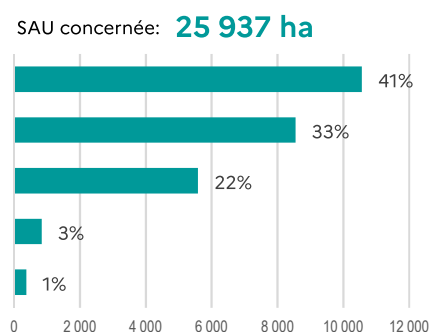
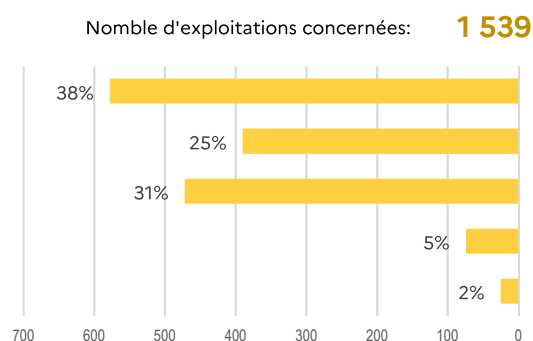


1. Coexploitants familiaux inclus. 2. Hors prestations de service (ETA, Cuma, ...)

19 Exploitants, coexploitants et associés actifs selon la classe d'âge



20 Devenir des exploitations dont le chef ou le plus âgé des exploitants a plus de 60 ans



Recensement agricole 2020

Vaucluse

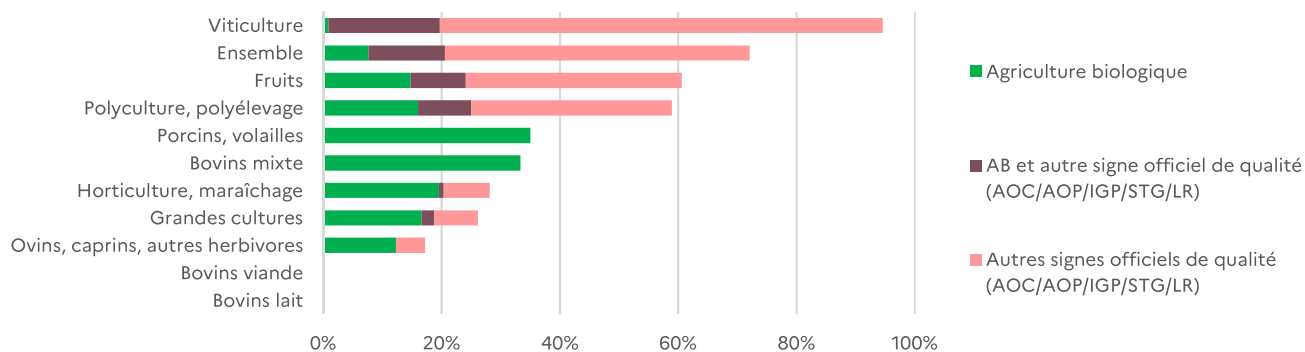
Démarches de valorisation

21 Signes officiels de qualité, diversification et circuit court

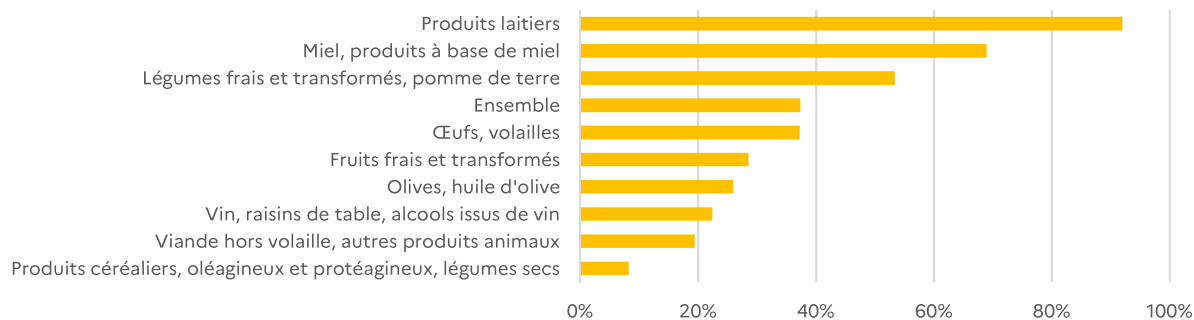
	Nombre d'exploitations en 2020	Part dans l'ensemble des exploitations	
		en 2020	en 2010
Agriculture biologique	999	21%	9%
Autres signes officiels de qualité	3 133	64%	60%
Dont			
AOP	2 895	60%	55%
IGP	1 851	38%	24%
Label rouge	42	1%	0%
Spécialité traditionnelle garantie	17	0%	0%
Activités de transformation	1 164	24%	17%
Dont			
Transformation de lait	41	1%	0%
Découpe ou transformation de viandes	41	1%	n.d.
Vinification à la ferme	691	14%	12%
Transformation de fruits ou légumes	122	3%	n.d.
Activités de diversification	804	17%	9%
Dont			
Travail à façon	388	8%	2%
Tourisme, hébergement, loisirs	301	6%	6%
Energie renouvelable (pour la vente)	78	2%	0%
Circuits courts ¹	1 815	37%	29%
Dont			
Vente directe	1 638	34%	24%

1. Fleurs et plantes exclues en 2010.

22 Répartition des exploitations selon les signes de qualité et l'OTEX en 2020



23 Part des exploitations commercialisant en circuit court par produit en 2020



Recensement agricole 2020 Vaucluse

Ensemble des exploitations



4 860 exploitations

AVEC UNE SURFACE AGRICOLE MOYENNE DE

23 hectares

10 247 PERSONNES OCCUPENT
UN EMPLOI PERMANENT

5 892 D'ENTRES ELLES SONT CHEFS
ET COEXPLOITANTS DONT

29% SONT
DES FEMMES



31% ONT
60 ANS OU PLUS



Spécialisation des exploitations

GRANDES CULTURES

367 exploitations

AVEC UNE SURFACE AGRICOLE MOYENNE DE

44 hectares



HORTICULTURE, MARAICHAGE

501 exploitations

AVEC UNE SURFACE AGRICOLE MOYENNE DE

13 hectares



VITICULTURE

2 732 exploitations

AVEC UNE SURFACE AGRICOLE MOYENNE DE

19 hectares



FRUITS

714 exploitations

AVEC UNE SURFACE AGRICOLE MOYENNE DE

21 hectares



BOVINS VIANDE

7 exploitations

AVEC UNE SURFACE AGRICOLE MOYENNE DE

40 hectares



BOVINS LAIT

1 exploitations

AVEC UNE SURFACE AGRICOLE MOYENNE DE

6 hectares



BOVINS MIXTES

3 exploitations

AVEC UNE SURFACE AGRICOLE MOYENNE DE

66 hectares



OVINS, CAPRINS, AUTRES HERBIVORES

122 exploitations

AVEC UNE SURFACE AGRICOLE MOYENNE DE

99 hectares

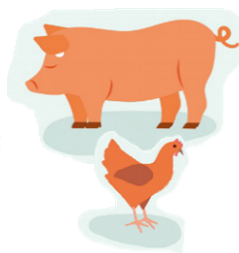


PORCINS, VOLAILLES

20 exploitations

AVEC UNE SURFACE AGRICOLE MOYENNE DE

7 hectares



POLYCULTURE, POLYELEVAGE

368 exploitations

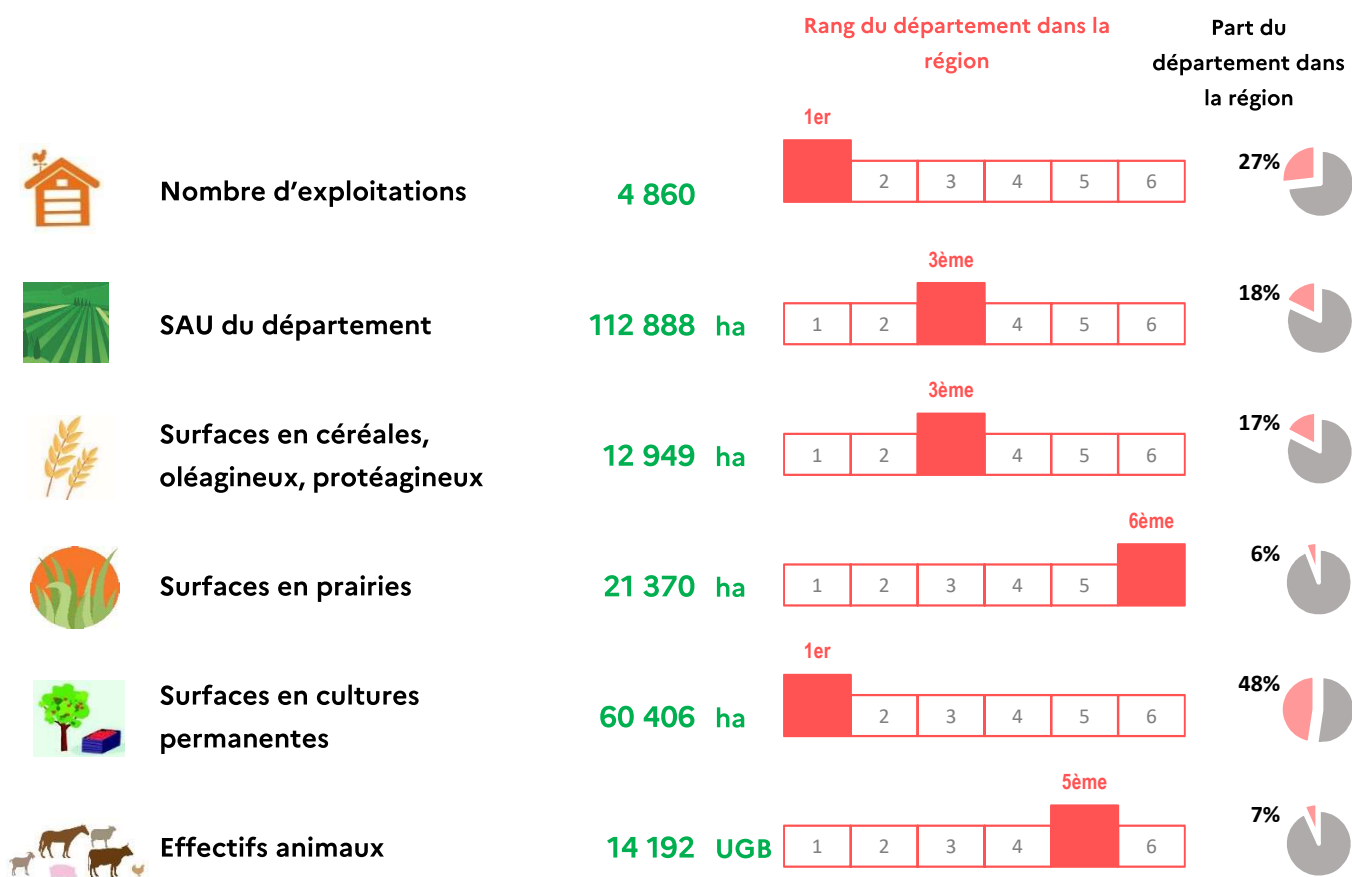
AVEC UNE SURFACE AGRICOLE MOYENNE DE

30 hectares

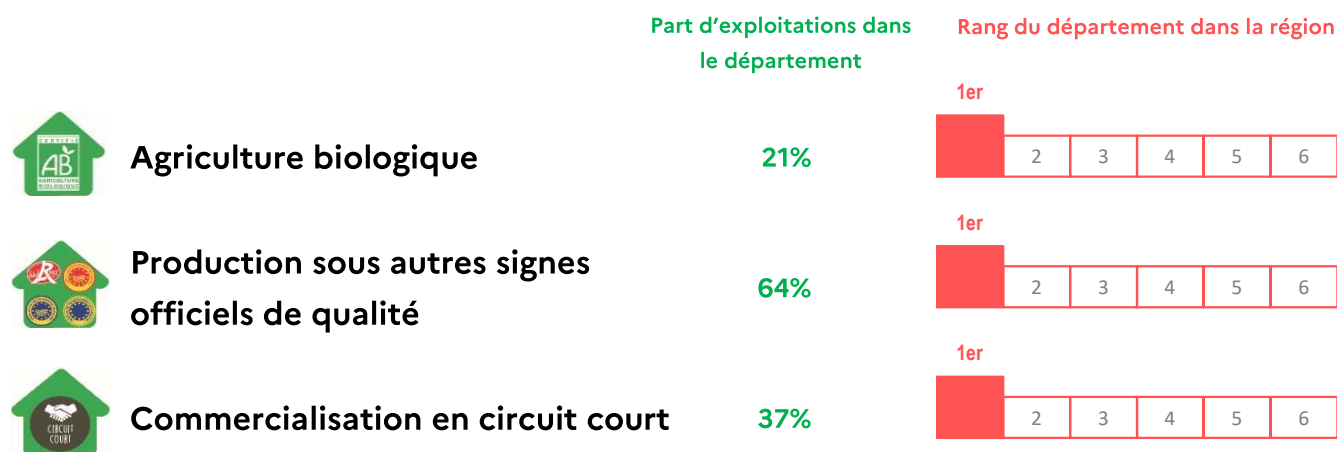


Recensement agricole 2020 Vaucluse

Classement du département dans la région



Signes officiels de qualité et circuits courts



agreste.agriculture.gouv.fr

draaf.paca.agriculture.gouv.fr



Direction régionale de l'alimentation, de
l'agriculture et de la forêt
Service régional de l'information statistique et
économique
132, bd de Paris - CS 70059
13331 Marseille Cedex 03

Directeur régional : Patrice de Laurens
Directrice de la publication : Nadine Jourdan
Rédacteur en chef: Isménos Tzortzis
Traitement des données : Stéphan Masse / Hyacinthe Labarrière
Composition : Nadine Nieto / Stéphan Masse
Dépôt légal : à parution ISSN : 0246-1803 © Agreste 2021