



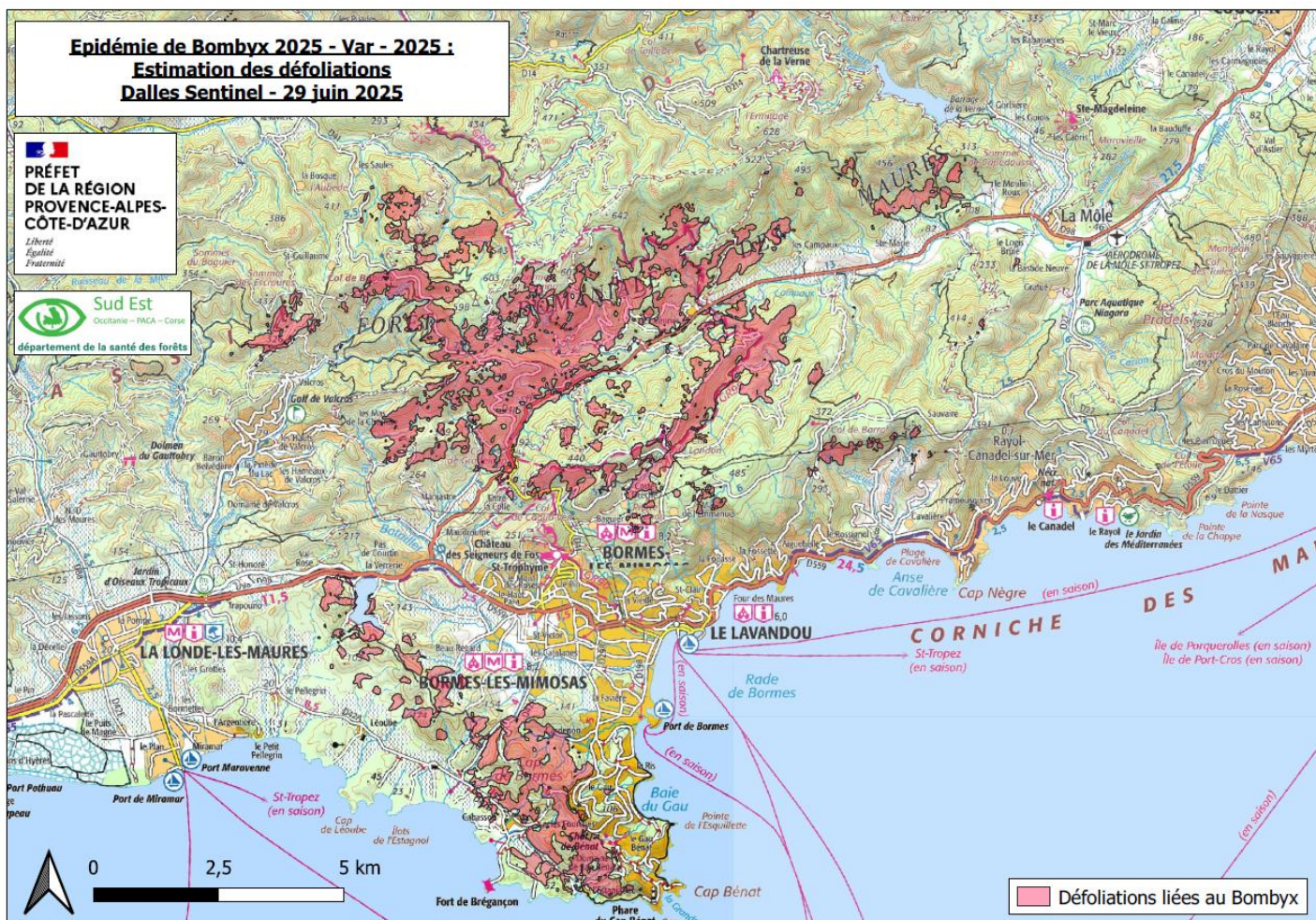
Suivi des pontes de bombyx dans le Var Hiver 2025-2026

1) Contexte

L'été 2025 dans le Var a été marqué par d'importantes défoliations provoquées par la gradation du bombyx disparate. Cette pullulation successive a entraîné des défoliations totales sur de grandes surfaces et a inquiété différents acteurs du territoire. Le bilan des défoliations ainsi que les informations relatives à la biologie du bombyx sont consultables en ligne.

Pour ce département, la surface impactée est estimée à près de 2 600 hectares. Les territoires particulièrement touchés se répartissent en deux zones : l'ouest du massif des Maures, au nord du Lavandou, puis plus au sud, la commune de Bormes-les-Mimosas.

Pour mémoire, la dernière pullulation importante sur ce secteur remonte à 2019 ; les surfaces concernées avaient alors été estimées à 4 200 hectares.



Nous savons que, l'hiver suivant une gradation, la densité des pontes de bombyx et la prédation observée sur celles-ci permettent d'évaluer l'importance de la population et donc le risque de gradation l'année suivante. C'est pourquoi les correspondants-observateurs du DSF ont réalisé des notations quantitatives de pontes.*

II) Protocole de suivi des pontes « 5 minutes »

Ce protocole, appliqué par le DSF en cas de pullulation de bombyx, est une méthode simple, éprouvée et documentée.

Objectif : établir la répartition spatiale des zones présentant des peuplements dans lesquels le niveau de population de bombyx disparate devient suffisamment important pour être visible. Le DSF dispose pour cela d'un outil prédictif du niveau de population, fondé sur le comptage hivernal des pontes selon un protocole standardisé dit « 5 minutes ».

Principe : l'observateur chemine pendant exactement cinq minutes dans un peuplement et compte toutes les pontes qu'il aperçoit, quelle que soit l'essence des arbres, sans s'arrêter ni faire le tour des troncs, en progressant régulièrement. Concrètement, il ne comptabilise que les pontes situées à moins de 3 à 4 mètres de hauteur et dans son champ visuel. Le parcours s'effectue, dans la mesure du possible, de manière rectiligne et sans direction prédéfinie.

L'observateur note le nombre total de pontes vues durant ce parcours ainsi que le nombre total d'arbres examinés. Toutes les pontes visibles au premier coup d'œil sont retenues, sans distinction entre pontes récentes ou anciennes.

Répartition des points d'observation : il a été jugé essentiel de mener une prospection large et systématique des peuplements sensibles autour des foyers de 2025. Ainsi, 59 cheminements « 5 min » ont été réalisés fin février et début mars.

III) Résultats et interprétation : des pontes peu importantes

Les résultats du nombre de pontes observées en 5 minutes sont présentés dans les cartographies en fin de document.

On admet qu'une défoliation totale survient au-delà de 1 000 pontes/ha (valeur seuil communément utilisée en France par le DSF), ce qui correspond, selon le protocole « 5 minutes », à environ 80 pontes observées.

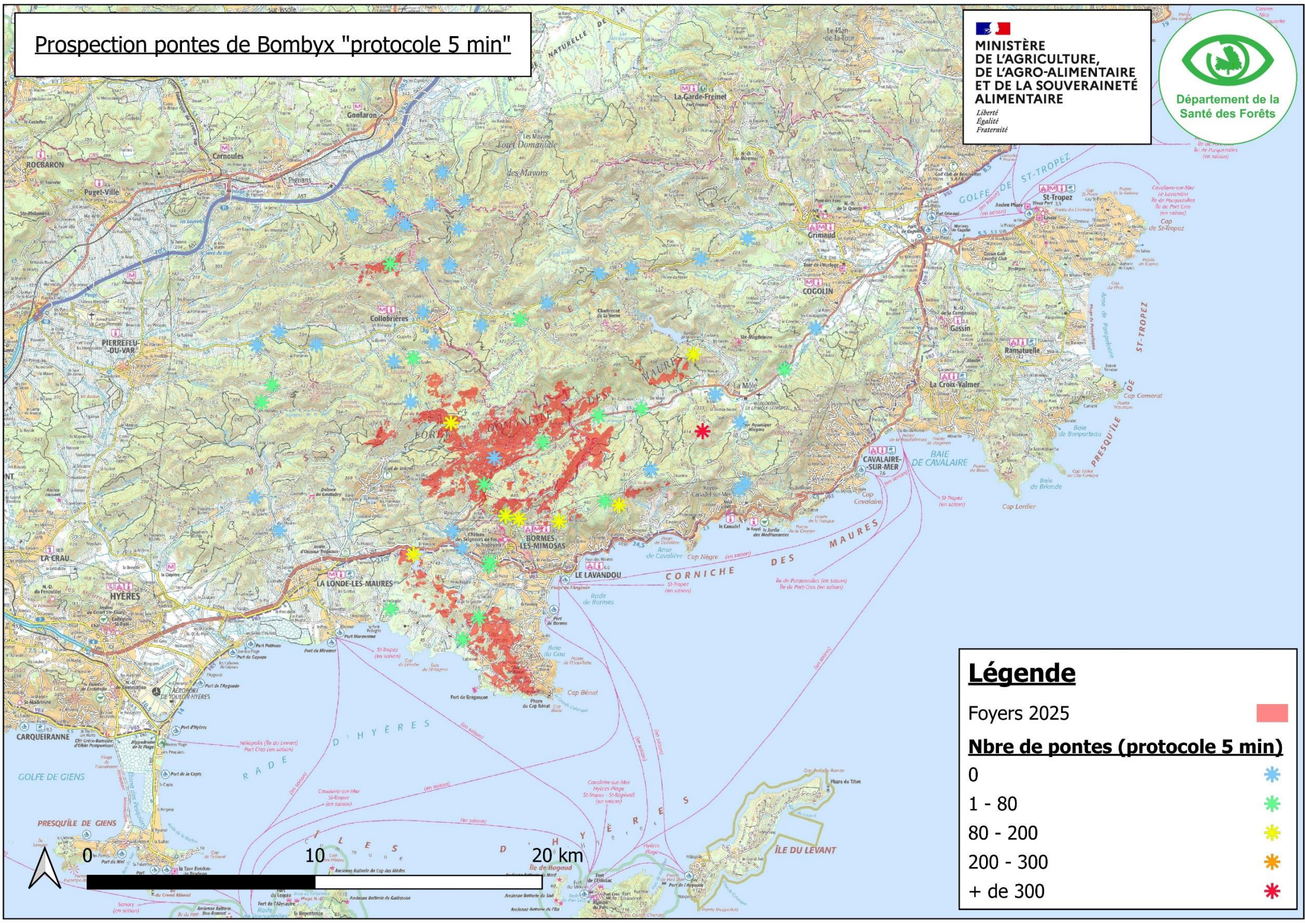
Les résultats bruts de la prospection indiquent une forte proportion de cheminements « 5 min » présentant un faible nombre de pontes : 68 % des cheminements comptent moins de 10 pontes. Seuls 8 cheminements dépassent le seuil de 80 pontes (7 entre 80 et 120 et 1 au-delà de 350).

À partir de ces données, également illustrées sur la carte en annexe, on peut considérer que le niveau de population de bombyx devrait être élevé au sein de la plaine des Maures, au nord-ouest de la zone urbaine de Bormes-les-Mimosas jusqu'à La Môle. Dans ce secteur, le nombre de pontes observées dépasse en effet les 80 pontes (points jaunes et rouges sur la carte). Une défoliation est également à craindre plus à l'est du foyer central de 2025.

Le foyer de 2025 situé au sud-est du Lavandou présente quant à lui une faible densité de pontes, laissant espérer une défoliation moindre en 2026.

Prospection pontes de Bombyx "protocole 5 min"






**MINISTÈRE
DE L'AGRICULTURE,
DE L'AGRO-ALIMENTAIRE
ET DE LA SOUVERAINETÉ
ALIMENTAIRE**
Liberté
Égalité
Fraternité



Légende

Foyers 2025

Nbre de pontes (protocole 5 min)

- 0 
- 1 - 80 
- 80 - 200 
- 200 - 300 
- + de 300 