

GROUPE 30 000 Maraîchage littoral varois

Comprendre et gérer le contexte culturel dans les différents aspects et connaître les méthodes alternatives pour améliorer les conditions de culture et réduire les PPP.

La CA 83 anime déjà un groupe DEPHY maraîchage et doit accompagner les producteurs vers le changement. Dans un secteur où la qualité de l'eau (zone vulnérable, cours d'eaux) et de l'environnement (littoral, parcs naturels). Il s'agit de sauvegarder ces filières confrontées à de plus en plus de maladies et de ravageurs.

DESCRIPTION DU PROJET

L'objectif clairement établi est la réduction de l'utilisation des produits phytosanitaires. L'atteinte de cet objectif peut se faire par des approches différentes. De nombreux problèmes existent : maladies (fusarium, mildiou du basilic, maladies du sol), ravageurs (du sol : taupin, nématodes ; des parties aériennes : Tuta absoluta, Thrips, pucerons, Drosophila suzukii), adventices (peu d'efficacité des produits, interdiction programmée du glyphosate), ajustement des paramètres de traitement.

Les axes de travail sont :

- la gestion du sol (assolement, fertilité, irrigation) ;
- les facteurs et méthodes favorisant ou au contraire limitant les ravageurs (protection biologique intégrée, bandes enherbées) ;
- la gestion du désherbage est abordée spécifiquement afin de réduire l'utilisation des herbicides.

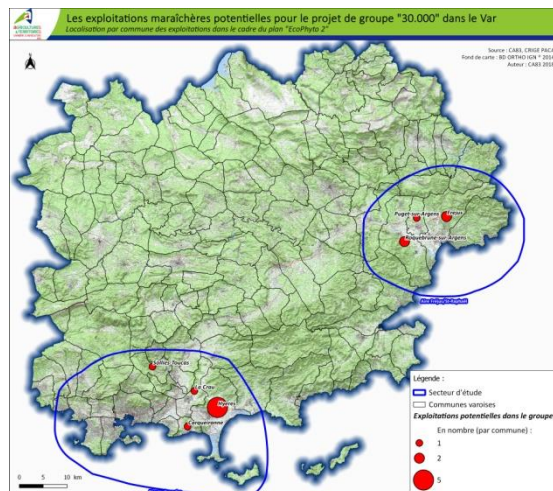
Chaque axe permet d'étudier spécifiquement les outils de prévention et les techniques alternatives pouvant exister sur ces différentes thématiques.

La comparaison entre les différents systèmes sert de support aux échanges.

SUIVI/ANIMATION PROJET

Anne-Sophie FERRE
CA83

annesophie.ferre@var.chambagri.fr



Var (83)

NOMBRES D'AGRICULTEURS IMPLIQUÉS

12

STRUCTURE PORTEUSE DE LA DEMANDE

Chambre d'agriculture du Var

PRINCIPALE THÉMATIQUE

► Réduction des phytosanitaires en maintenant les revenus

AUTRES THÉMATIQUES AU COEUR DU PROJET

► gestion du sol et de la biodiversité

STRUCTURE D'ACCOMPAGNEMENT

Chambre d'agriculture du Var

PARTENAIRES ENGAGÉS

► Réseaux DEPHY

DATE DE RECONNAISSANCE DU PROJET

8 juin 2018

DURÉE DU PROJET

3 ans

PRINCIPALE ORIENTATION DE LA PRODUCTION

Maraîchage

ORGANISME DE DÉVELOPPEMENT

AGRICOLE CHARGÉ DE LA CAPITALISATION DES RÉSULTATS

Chambre d'agriculture du Var

TERRITOIRE CONCERNÉ

Littoral varois

AUTRES AIDES ENVISAGÉES PAR LE GROUPE

Vivéa