

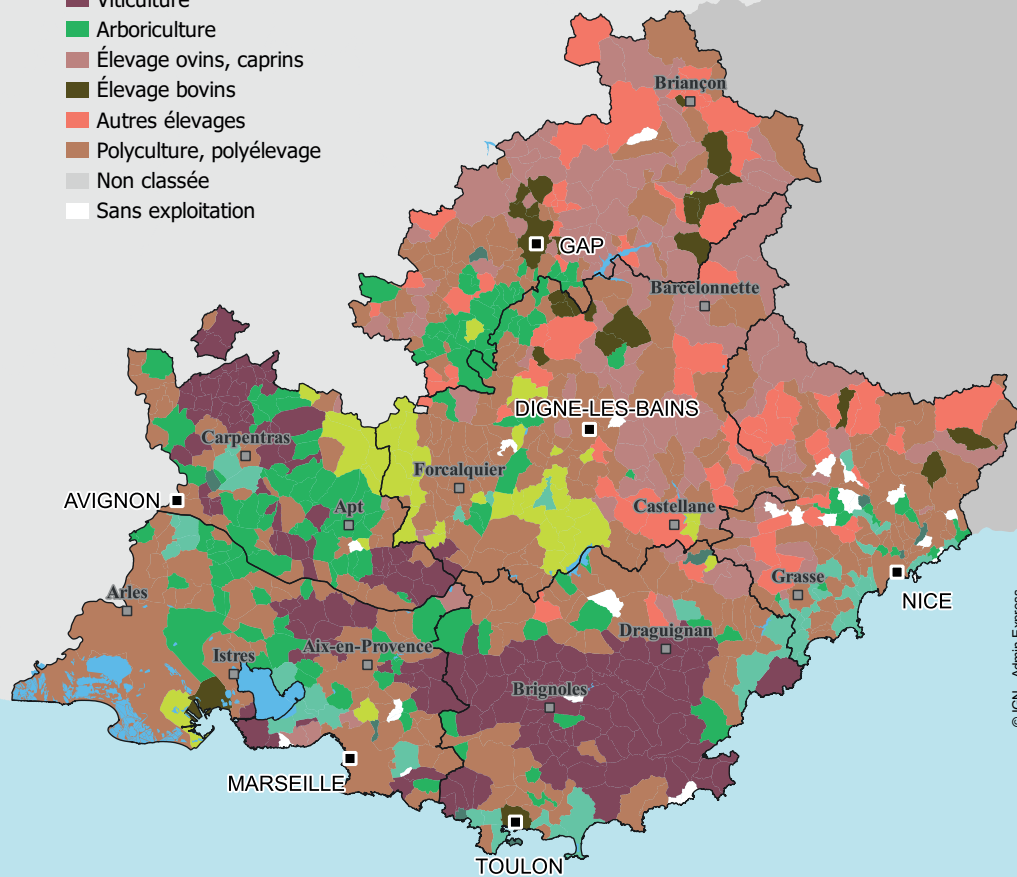


Les spécialisations géographiques

Orientations technico-économiques communales



- Grandes cultures
- Maraîchage
- Horticulture
- Viticulture
- Arboriculture
- Élevage ovins, caprins
- Élevage bovins
- Autres élevages
- Polyculture, polyélevage
- Non classée
- Sans exploitation



© IGN - Admin Express



Source: Agreste Recensement Agricole 2020
Réalisation: DRAAF PACA - SRISE, 2022



Les terres agricoles dominent dans l'ouest de la région

Occupation du sol

- Territoires artificialisés
- Territoires agricoles
- Forêts et milieux semi-naturels
- Zones humides
- Surfaces en eau

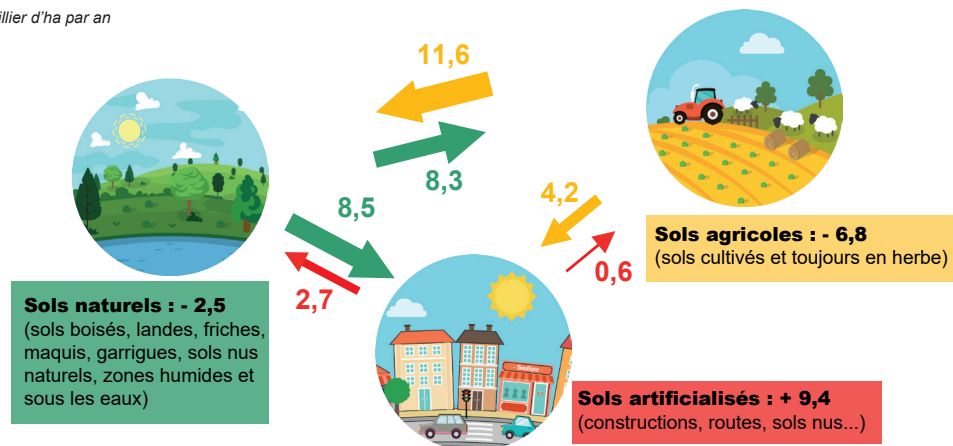


Source : CRIGE - OCSOL 2014 V3
Réalisation : DRAAF PACA - SRISE, 2019

6 800 ha de sols agricoles en moins par an entre 2010 et 2015 dans la région

Changements d'occupation du sol entre 2010 et 2015

Millier d'ha par an





La population et l'emploi agricoles

Les agriculteurs exploitants plus nombreux dans l'ouest de la région

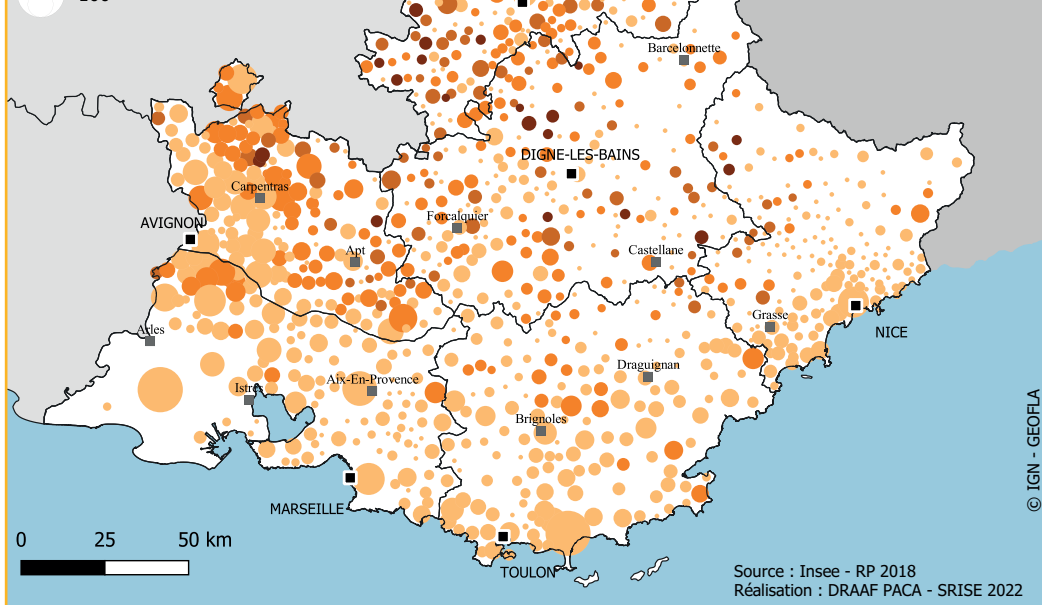
Agriculteurs exploitants en 2018

Part dans la population de 15 ans et plus

- plus de 17%
- de 7 à moins de 17%
- de 2 à moins de 7%
- moins de 2%

Nombre d'agriculteurs exploitants

- 350
- 100



Source : Insee - RP 2018
Réalisation : DRAAF PACA - SRISE 2022

© IGN - GEOFLA

En 2018, 31 000 personnes vivent dans un ménage d'agriculteur en Paca

Population des ménages selon la personne de référence

Nombre de personnes	Alpes-Hte-Pce	Htes-Alpes	Alpes-Marit.	BdR	Var	Vaucluse	Paca
dans l'ensemble des ménages	160 425	136 332	1 060 486	1 982 787	1 042 133	549 189	4 931 352
dans un ménage avec agriculteur	3 503	3 121	2 376	7 053	6 020	8 948	31 021
Part en %	2%	2%	0%	0%	1%	2%	1%

Source : Insee - Recensement de la population 2018



En Paca, 174 000 ha de SAU irrigables en 2020

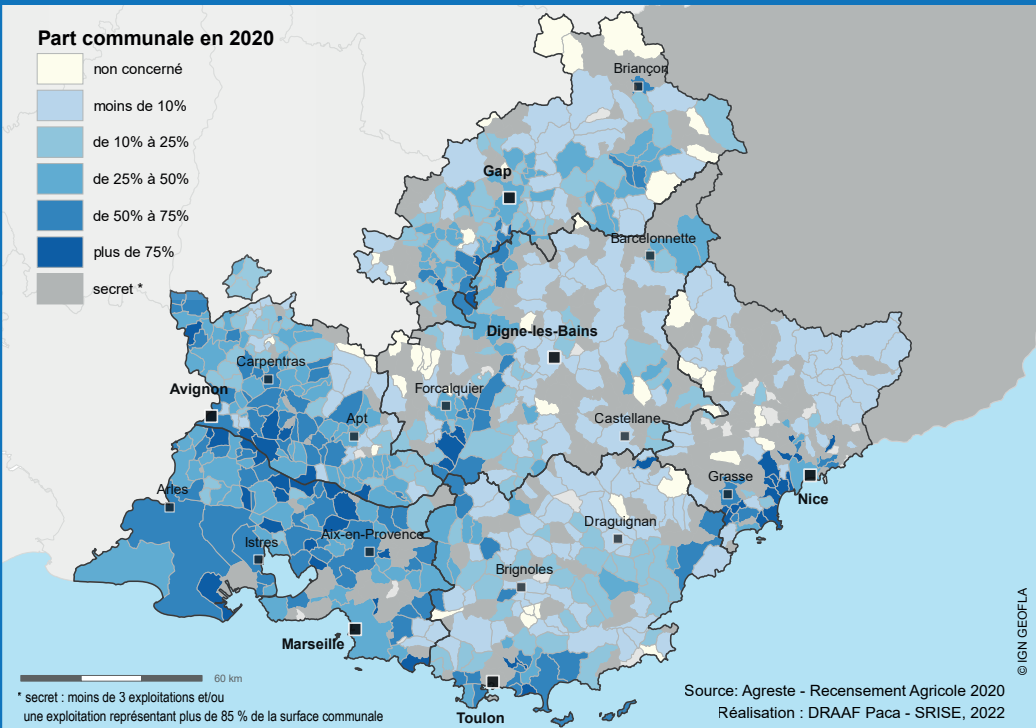
L'irrigation par surfaces, origine et mode

Surface (ha) Exploitations (Nombre)	Alpes Hte-Pce	Htes- Alpes	Alpes- Marit.	BdR	Var	Vaucluse	Paca
SAU irrigable	23 547	18 512	1 751	80 507	13 372	35 926	173 614
SAU irriguée	17 159	15 176	1 315	60 653	8 030	23 868	126 200
Cult. fourragères, STH	6 148	10 452	437	24 153	998	1 764	43 951
COP	4 949	1 808	5	14 401	1 302	1 453	23 918
Fruits	2 655	2 461	324	9 041	719	6 880	22 081
Vignes	238	23	51	5 816	3 278	8 954	18 361
Légumes	1 138	125	270	5 977	708	3 256	11 473
Ppam	1 262	60	53	240	140	466	2 220
Fleurs	50	4	108	75	434	60	731
Nombre d'exploitations équipées	978	984	715	3 057	1 586	2 732	10 052
Réseaux collectifs	725	851	398	2 184	1 149	1 898	7 205
Forage ou puits	121	29	196	878	303	962	2 489
Mode d'irrigation							
Aspersion	653	777	295	851	549	696	3 821
Micro irrigation	345	178	499	1 817	1 251	2 075	6 165
Gravité	274	311	136	1 395	145	649	2 910

Champ : exploitations hors groupements pastoraux

Source : Agreste - RA 2020

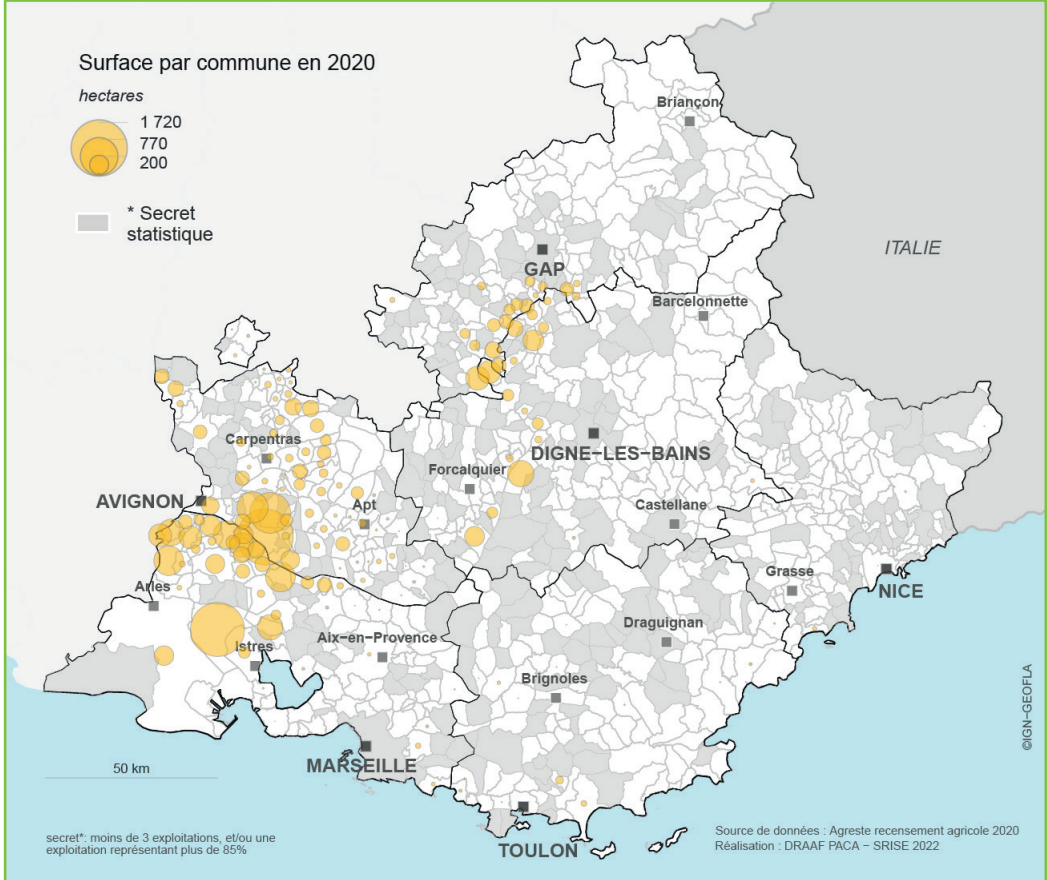
Part de la SAU irrigable dans la SAU communale



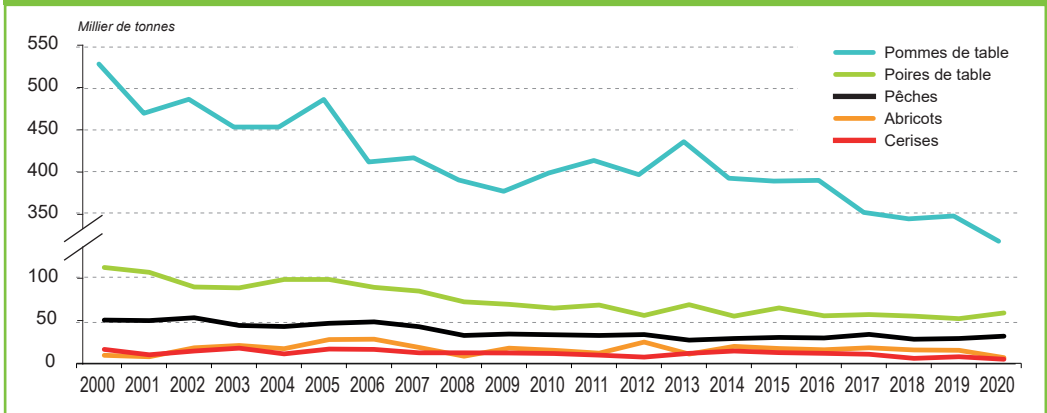
Les productions végétales



Vergers 6 espèces : pommes, poires, prunes, pêches, cerises, abricots



Évolution de la production du verger depuis 2000

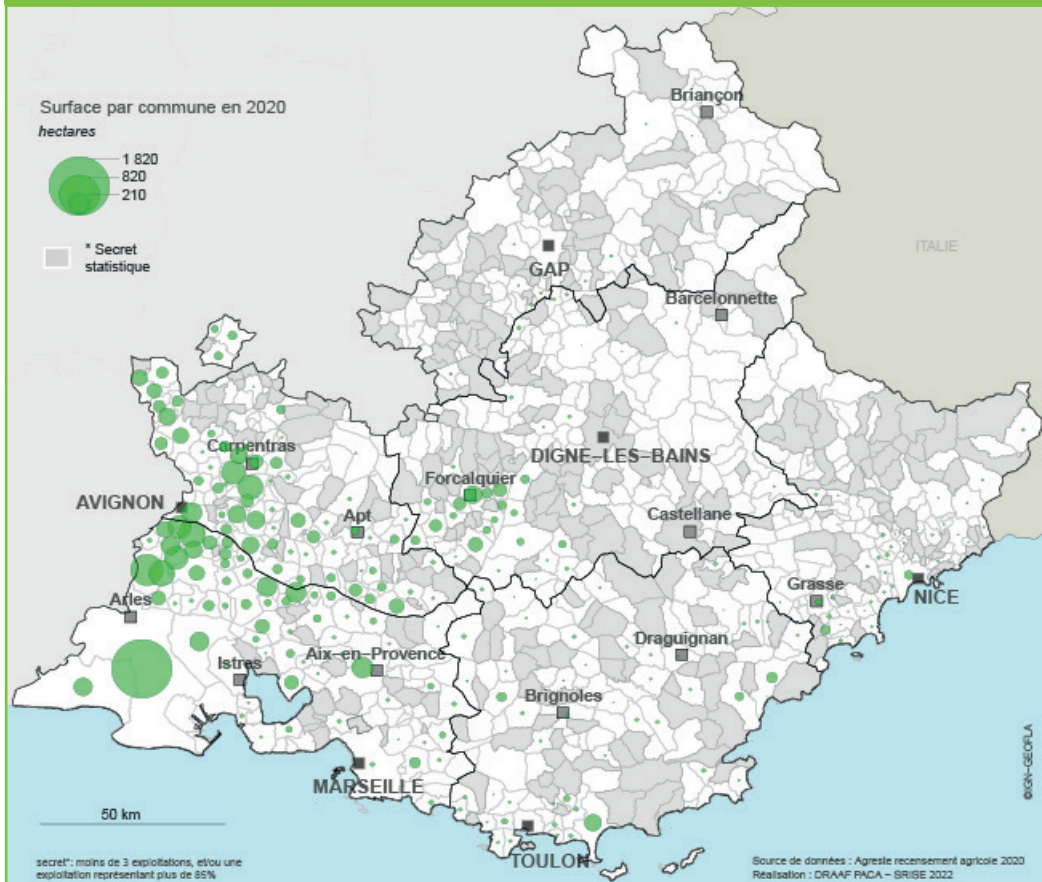


Source : Agreste - Statistique agricole annuelle

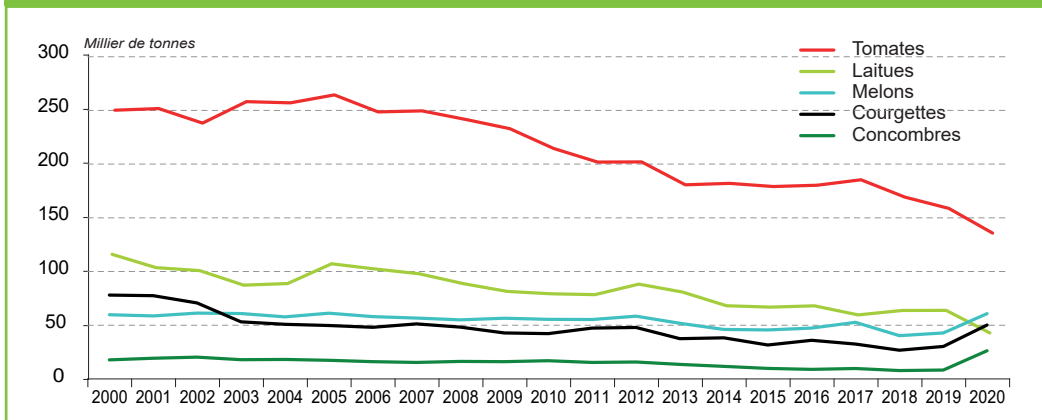
Les productions végétales



Le maraîchage : surfaces en Provence-Alpes-Côte d'Azur



Évolution de la production de légumes depuis 2000





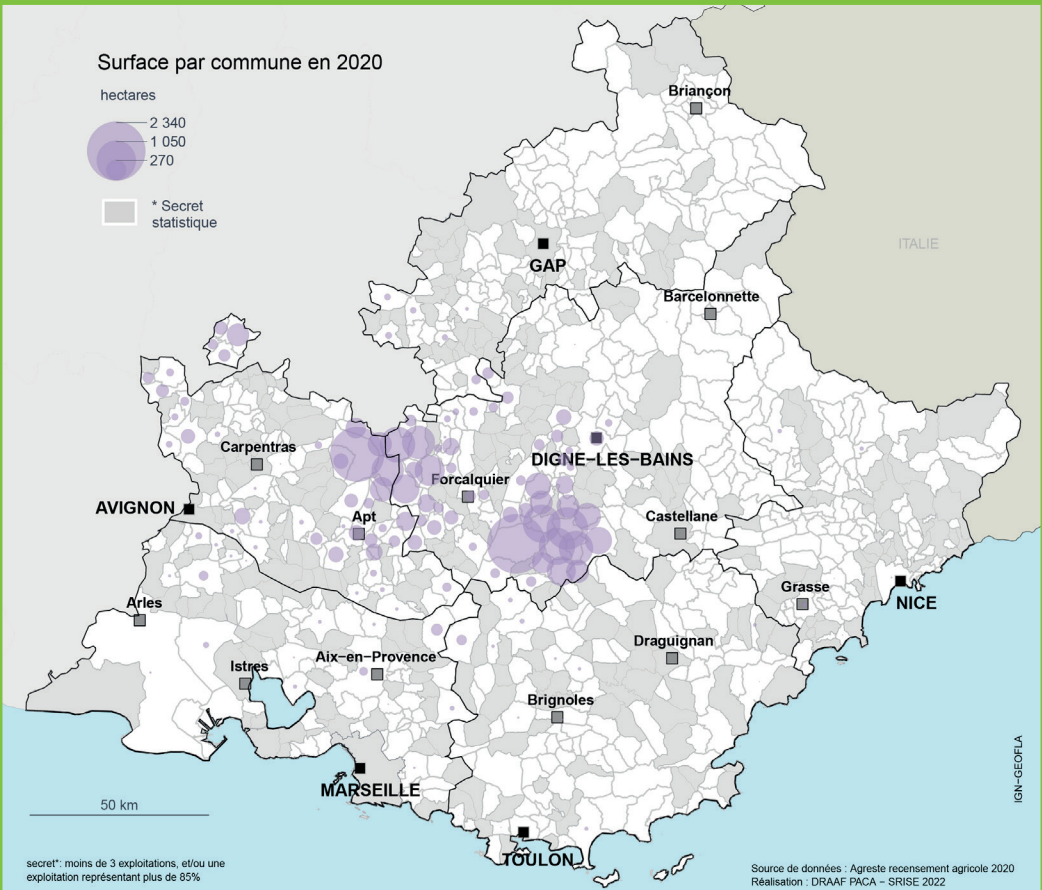
- Les productions végétales -

Hausse des surfaces de plantes à parfum, aromatiques et médicinales en 2020

Surface (ha) <i>Production (t essence)</i>	Alpes-Hte-Pce	Htes-Alpes	Alpes-Marit.	BdR	Var	Vaucluse	Paca
Ppam	17 577 ↗	402 ↗	105 ↗	438 ↗	286 ↗	7 217 ↗	26 025 ↗
<i>lavande</i>	2 271 68	145 4	17 0	69 2	20 1	3 061 92	5 583 167
<i>lavandin</i>	11 598 1 566	145 17	1 0	134 13	140 14	3 566 446	15 584 2 056
<i>autres plantes aromatiques</i>	3 708	114	87	235	126	590	4 860

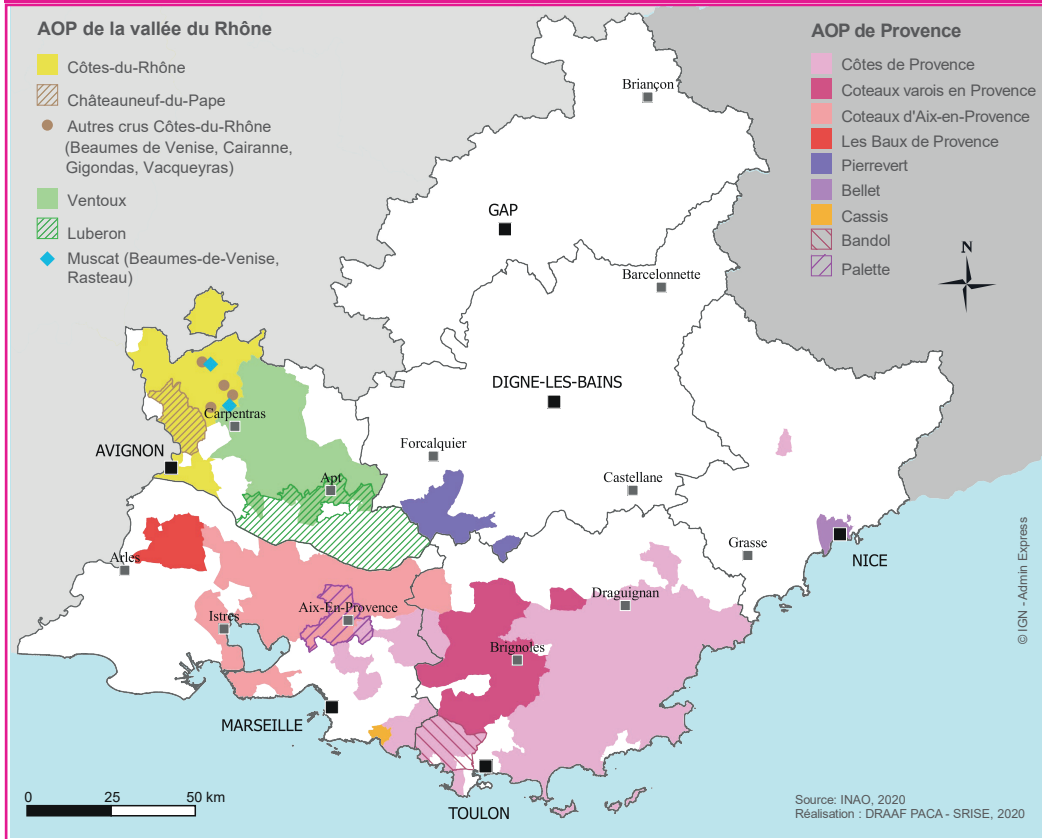
Source : Agreste – Statistique agricole annuelle 2020 définitive

Ppam : surfaces en Provence-Alpes-Côte d'Azur

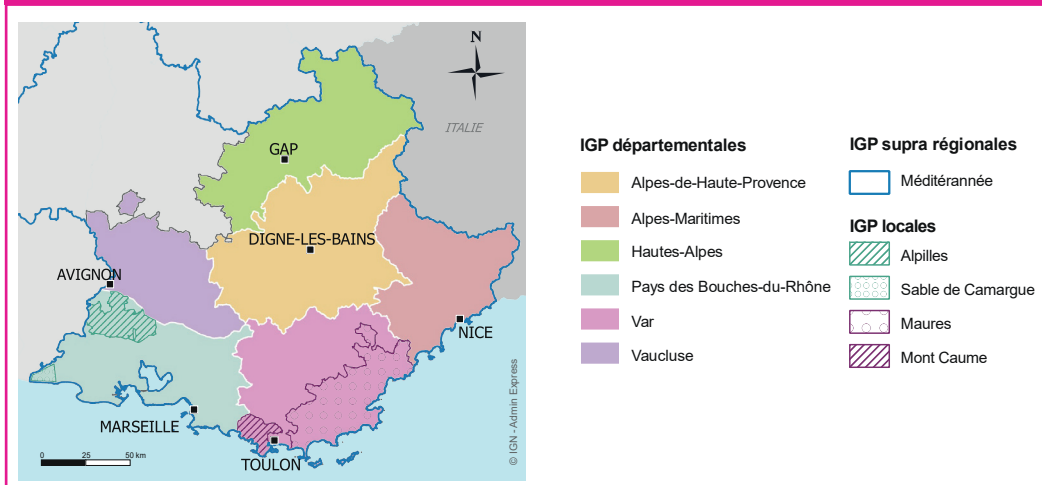




AOP viticulture en Provence-Alpes-Côte d'Azur

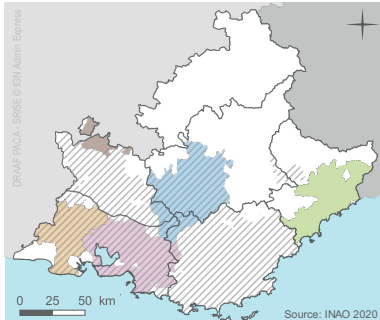


IGP viticulture en Provence-Alpes-Côte d'Azur



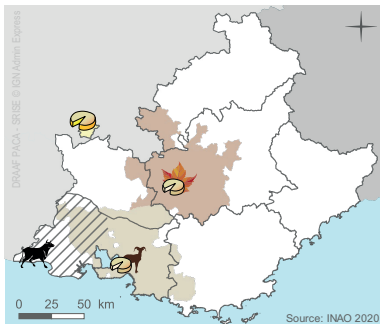


Une trentaine d'appellations AOP-AOC et SIQO (hors vin et alcool)



Filière olives et huiles (AOP)

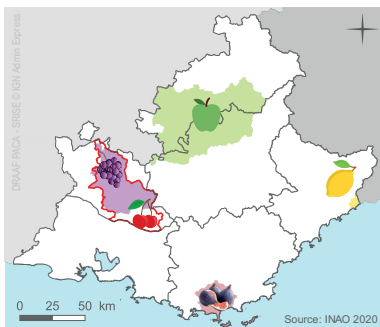
- Huile d'olive d'Aix-en-Provence
- Huile d'olive de Haute-Provence
- Huile d'olive de Nyons
- Huile d'olive de la vallée des Baux-de-Provence
- Olives noires de la vallée des Baux-de-Provence
- Olives cassées de la vallée des Baux-de-Provence
- Huile d'olive de Nice
- Olives de Nice
- Pâte d'olive de Nice
- Huile d'olive de Provence



Filière animale

- Taureau de Camargue (AOP)
- Banon (AOP)
- Brousse du Rove (AOP)
- Picodon (AOP)
- Miel de Provence (IGP)
- Agneau de Sisteron (IGP)

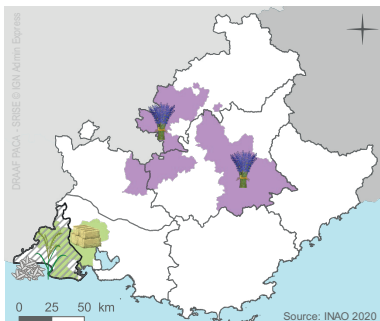
Label Rouge (non associé à une aire géographique) :
Miel de lavande et de lavandin, miel toutes fleurs, agneaux, volaille



Filière fruits

- Citron de Menton (IGP)
- Pommes des Alpes de Haute Durance (IGP)
- Figue de Solliès (AOP)
- Muscat du Ventoux (AOP)
- Cerise des coteaux du Ventoux (IGP)

Label Rouge (non associé à une aire géographique) : Pomme, cerise et melon



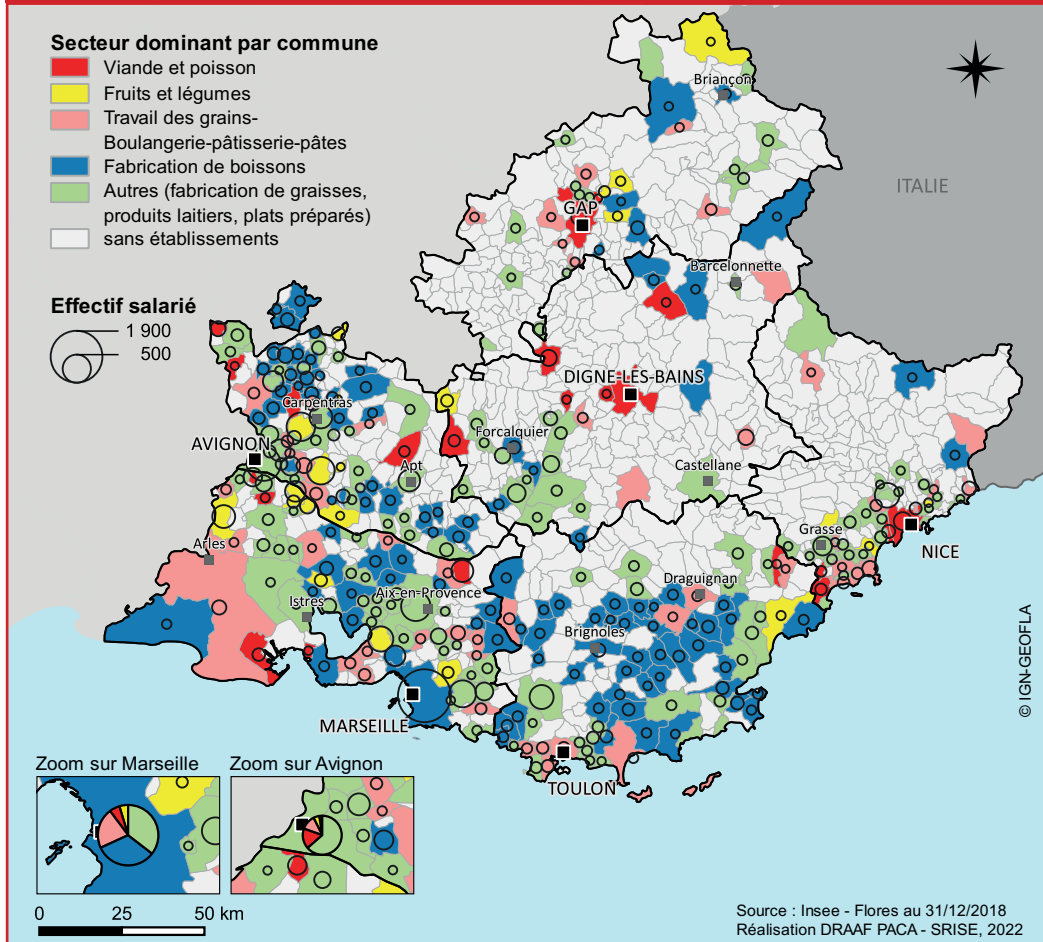
Autres produits

- Riz de Camargue (IGP)
- Foin de Crau (AOP)
- Huile essentielle / Essence de lavande de Haute-Provence (AOP)
- Thym de Provence (IGP)
- Petit épeautre de Hte-Pce (IGP)
Farine de petit épeautre de Hte-Pce (IGP)

Label Rouge (non associé à une aire géographique) : Herbes de Provence



L'emploi dans les IAA



Les 5 principales entreprises IAA implantées dans la région en nombre de salariés

Raison sociale	Activité principale	Tranche d'effectif salarié
MCCORMICK FRANCE	Fabrication de condiments et assaisonnements	Plus de 500
PERNOD-RICARD France	Production de boissons alcooliques distillées	Entre 250 et 500
HARIBO RICQLES ZAN	Fabrication de cacao, chocolat et de produits de confiserie	Entre 250 et 500
NATUREX	Fabrication d'autres produits alimentaires n.c.a.	Entre 250 et 500
PANZANI	Fabrication de pâtes alimentaires	Entre 250 et 500

Source : Esane 2019, Florès 2018, SIRUS, Insee - traitements SSP



Le prix des terres et prés libres en 2020

Unité : € / ha
Moyenne triennale
en euros courants



Regroupement de petites régions agricoles

04	Évolution des prix entre 2019 et 2020 (%)
Plateau de Valensole	ns
Sisteronnais - Montagne de Haute-Provence	+15
Plateau de Forcalquier	-26
Val de Durance	ns
05	
Est Hautes-Alpes	+15
Ouest Hautes-Alpes	+28
06	
Coteaux Niçois	ns
Littoral Niçois	ns
Alpes Niçaises	ns
13	
Camargue - Crau - Littoral de Provence	+1
Basse-Vallée de la Durance	-5
Comtat	-10
Coteaux de Provence	-6

Regroupement de petites régions agricoles

83	Évolution des prix entre 2019 et 2020 (%)
Maures et Estérel	-11
Régions fruitières de Solliès-Pont et de Fréjus	+12
Montagne de Haute-Provence	-5
Coteaux de Provence	+6
Littoral de Provence	ns
84	
Haut Vaucluse	+13
Monts du Ventoux de Vaucluse et Luberon	-4
Plateau de Saint-Christol	ns
Basse-Vallée de la Durance	+5
Comtat	-7

source : Valeur vénale des terres en 2020 - Agreste, FNSAFER

Réalisation : DRAAF PACA - SRISE

ns : non significatif



L'enseignement agricole

La localisation des établissements d'enseignement agricole* à la rentrée 2021

