



- Les productions végétales -

Les fruits : 30 035 ha en 2020

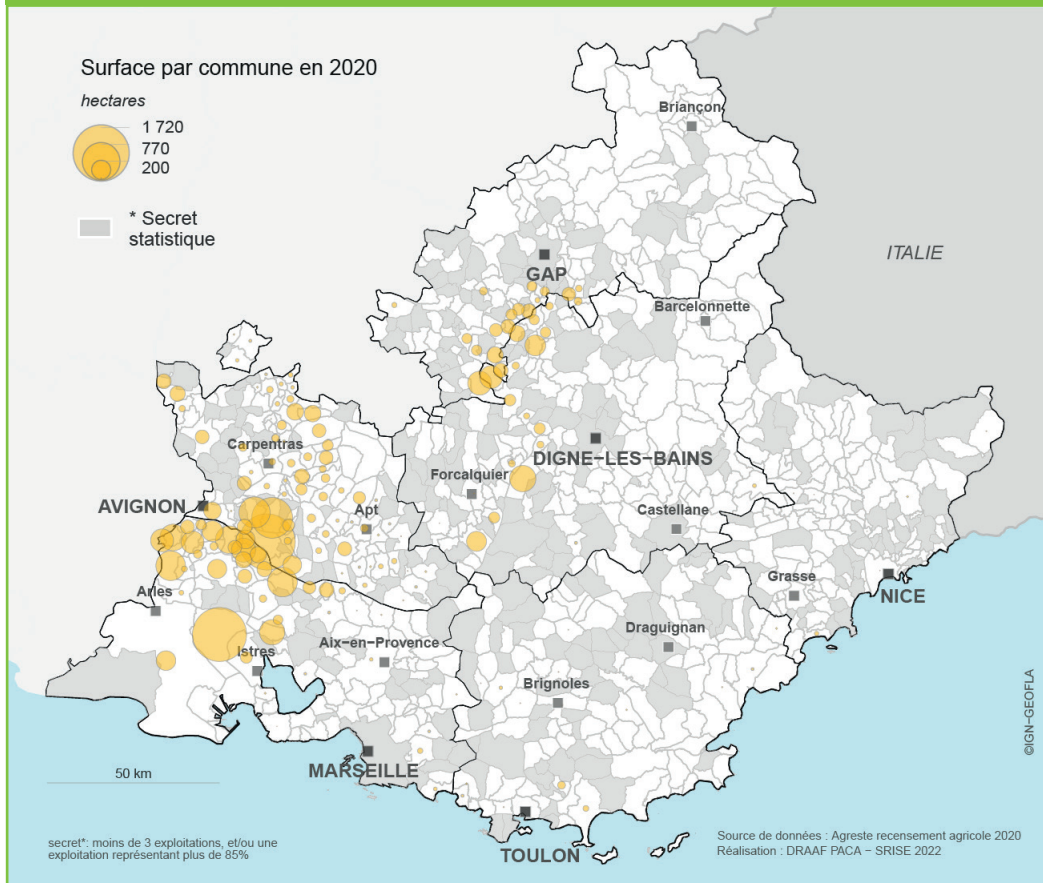
Surface (ha) <i>Production récoltée (t)</i>	Alpes- Hte-Pce	Htes- Alpes	Alpes Marit.	BdR	Var	Vaucluse	Paca
Fruits	3 583 ↘	2 740 ↗	767 ↘	11 870 ↘	2 169 ↘	8 906 ↘	30 035 ↘
dont bio	771 ↗	740 ↗	336 →	3 593 ↗	858 ↗	2 375 ↗	8 673 ↗
Abricots	73 92	36 46	4 5	1 059 9 870	21 27	354 1 156	1 547 11 196
Amandes	190 190	12 11	2 2	246 209	12 9	219 186	681 607
Cerises	14 36	18 45	8 18	247 803	18 46	2 063 8 337	2 368 9 285
dont Cerises d'industrie	0	0	0	296	0	4 395	4 690
Figues	2 16	1 12	7 61	82 705	247 2 223	75 679	414 3 696
Nectarines et brugnons	8 184	4 71	2 36	1 130 28 657	7 131	35 304	1 186 29 383
Olives pour la bouche et à huile	1 086 1 738	12 18	663 1 193	4 111 6 578	1 564 2 502	1 338 2 676	8 774 14 705
Pêches	69 1 382	23 462	9 181	919 29 573	45 925	46 1 010	1 111 33 533
Poires	125 2 961	519 13 417	4 114	1 186 31 389	6 172	502 11 069	2 342 59 122
dont Jules Guyot	7 157	1 35	2 54	773 21 358	3 81	303 5 512	1 089 27 197
William's	71 2 166	229 7 186	2 61	226 6 088	3 91	157 4 750	688 20 342
Poires d'automne	36 441	243 4 833	0 0	158 2 977	0 0	40 784	477 9 035
Poires d'hiver	11 197	46 1 362	0 0	9 130	0 0	0 0	66 1 689
Pommes	1 803 44 068	1 766 40 932	7 260	2 138 68 156	46 1 574	3 628 157 667	9 388 312 657
dont Pommes Golden	1 156 31 906	1 441 35 333	4 110	473 13 812	9 248	962 36 832	4 045 118 241
Prunes	9 137	12 256	10 122	114 2 061	9 189	165 2 734	319 5 499
Raisins de table	22 160	7 47	1 7	86 628	44 316	3 146 26 737	3 306 27 895
Vergers 6 fruits (abricots, cerises, pêches, poires, pommes, prunes)	2 093 48 676	2 374 55 158	42 700	5 663 141 852	145 2 933	6 758 181 973	17 075 431 292

Source : Agreste – Statistique agricole annuelle 2020 définitive, Agence Bio - Traitement SSP

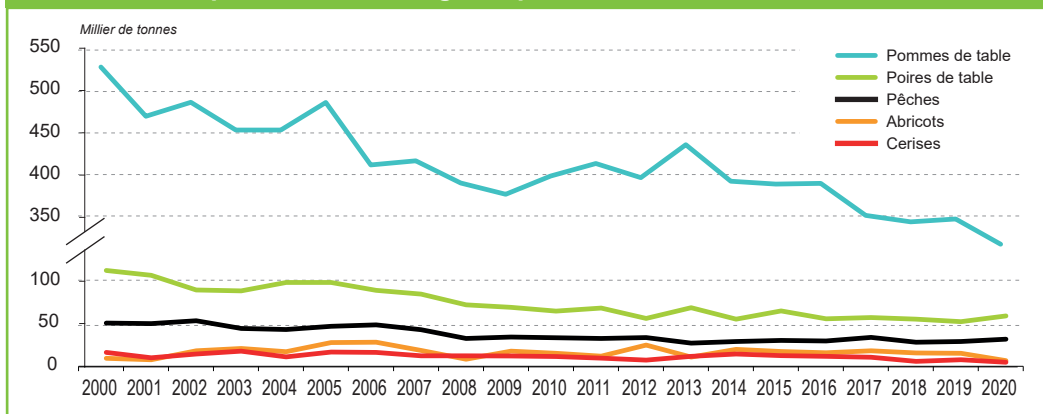
Les productions végétales



Vergers 6 espèces : pommes, poires, prunes, pêches, cerises, abricots



Évolution de la production du verger depuis 2000



Source : Agreste - Statistique agricole annuelle



- Les productions végétales -

Le maraîchage : en progression, à 14 500 ha en 2020

Surface (ha) Production récoltée (t)	Alpes Hte-Pce	Htes- Alpes	Alpes- Marit.	BdR	Var	Vaucluse	Paca
Légumes frais	1 332 ↘	134 ↘	332 ↘	7 653 ↗	866 ↗	4 188 ↗	14 505 ↗
dont Bio	191 ↗	172 ↗	111 ↘	1 244 ↗	234 ↗	785 ↗	2 738 ↗
Ail	63 578	2 1	2 9	54 555	11 112	128 1 318	260 2 573
Artichauts	16 39	0 0	9 46	101 440	25 236	24 112	175 873
Aubergines	13 470	2 61	15 485	160 7 733	53 1 803	55 3 575	298 14 127
Bettes et cardes	3 77	2 52	13 386	86 2 580	22 655	45 1 350	171 5 100
Céleris branches	2 52	6 355	5 170	64 2 880	14 630	17 709	108 4 796
Chicorées frisées	9 307	0 0	1 42	68 3 050	4 222	12 431	94 4 052
Chicorées scaroles	15 480	0 0	1 25	26 1 186	4 136	7 276	53 2 103
Concombres	4 160	2 60	5 285	119 24 340	13 829	20 1 871	163 27 545
Courgettes	28 668	10 259	34 819	456 38 290	45 1 098	213 10 693	786 51 827
Épinards	4 62	2 38	14 227	236 4 720	6 93	38 761	300 5 901
Fraises	9 167	5 96	9 203	125 3 650	22 430	217 5 121	387 9 667
Laitues	52 1 679	4 125	23 758	990 33 848	15 478	193 5 331	1 277 42 219
Melons	330 8 418	8 138	3 46	1 702 35 577	85 1 423	699 14 869	2 827 60 471
Pastèques	19 1 125	2 34	2 48	48 2 160	22 1 260	39 1 755	132 6 382
Poivrons	4 74	2 19	7 242	85 3 400	15 243	29 1 160	142 5 138
Potirons	450 16 344	19 693	13 517	324 11 347	80 2 908	619 21 294	1 505 53 103
Tomates	22 1 588	8 402	32 2 122	1 039 98 248	96 6 841	260 26 129	1 457 135 330

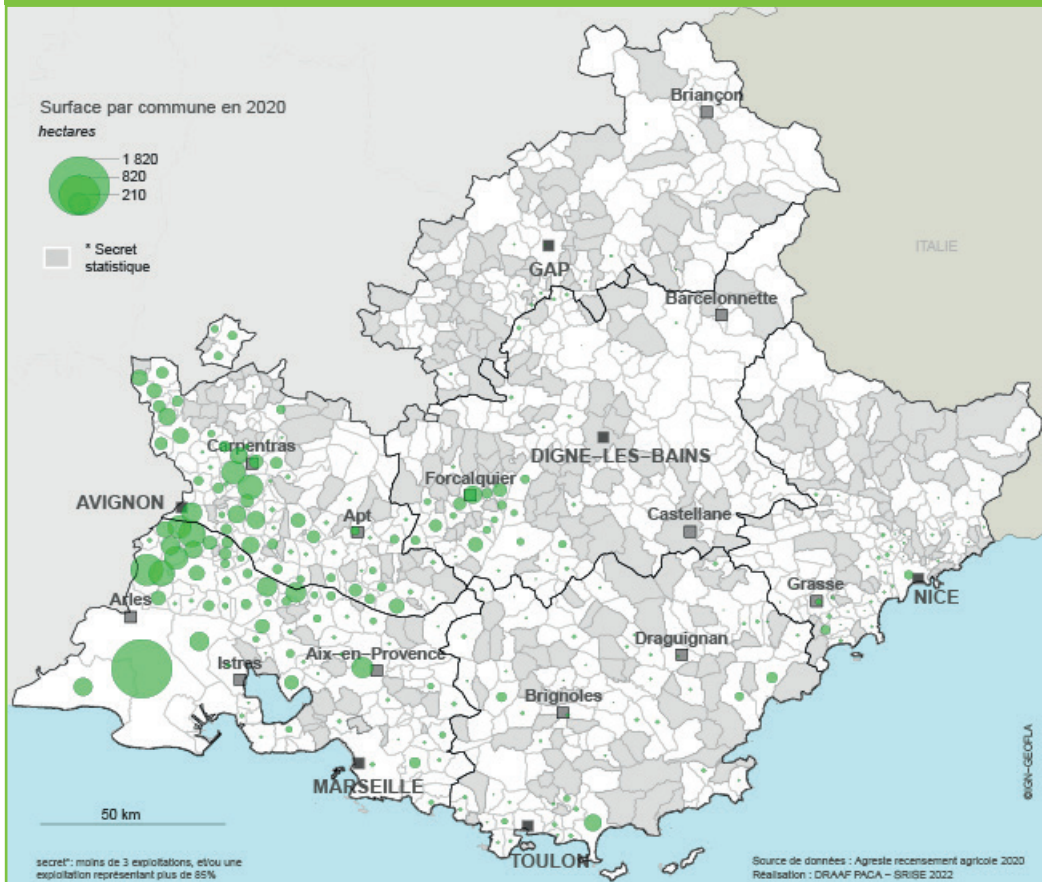
Les résultats portent sur la campagne agricole 2019-2020 (récolte 2020)

Source : Agreste – Statistique agricole annuelle 2020 définitive, Agence Bio - Traitement SSP

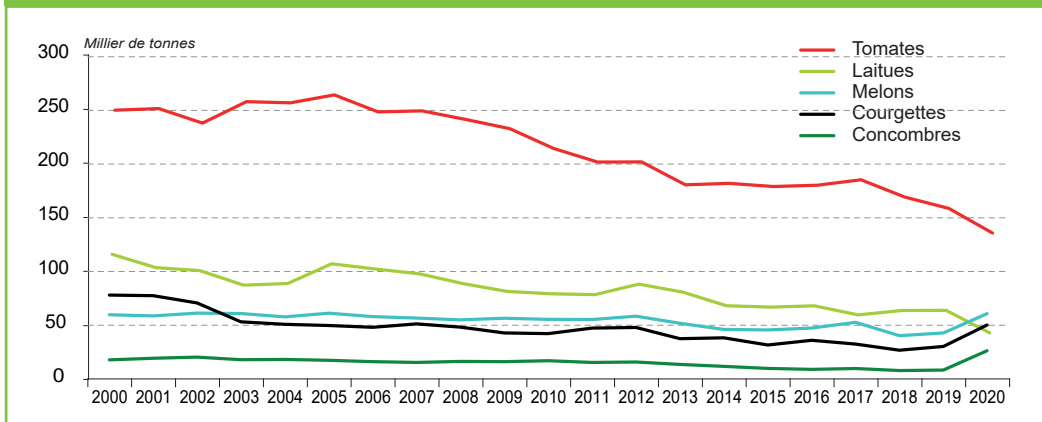
Les productions végétales



Le maraîchage : surfaces en Provence-Alpes-Côte d'Azur



Évolution de la production de légumes depuis 2000





- Les productions végétales -

Les céréales et les oléo-protéagineux: 72 000 ha en 2020

Surface (ha) <i>Production (t)</i>	Alpes		Htes		Alpes		Paca	
	Hte-Pce	Alpes	Marit.	BdR	Var	Vaucluse	Paca	
Céréales	14 212 ↘	8 981 ↗	37 ↘	24 368 ↘	2 894 ↘	9 353 ↘	59 845 ↘	
dont Bio	2 451 ↗	2 673 ↗	32 ↗	5 504 ↗	264 ↗	1 672 ↗	12 596 ↗	
<i>blé tendre</i>	2 495 8 982	2 700 9 612	8 32	1 440 5 126	470 1 739	1 840 5 520	8 953 31 011	
<i>blé dur</i>	4 575 17 156	103 415	0 0	6 625 20 206	940 3 600	3 520 13 870	15 763 55 247	
<i>seigle</i>	120 372	110 385	2 7	90 261	23 71	56 140	401 1 236	
<i>orge et escourgeon</i>	3 950 17 582	3 475 15 325	17 51	2 710 10 298	740 2 967	1 915 5 803	12 807 52 026	
<i>avoine</i>	445 1 113	600 1 500	2 5	455 1 138	117 293	160 400	1 779 4 449	
<i>maïs grain et semences</i>	1 000 8 825	210 1 672	0 0	850 5 814	390 2 345	870 5 820	3 320 24 476	
<i>triticale</i>	845 3 380	1 230 4 920	8 32	100 350	49 196	120 420	2 352 9 298	
<i>sorgho</i>	167 688	28 134	0 0	480 1 848	132 594	683 2 254	1 490 5 518	
<i>riz</i>				11 545 62 574			11 545 62 574	
Oléagineux	2 005 ↘	192 ↘	0	4 065 ↘	414 ↘	2 838 ↘	9 514 ↘	
<i>colza</i>	415 610	25 47	0 0	258 593	91 209	189 319	978 1 778	
<i>tournesol</i>	1 145 1 947	142 237	0 0	3 760 6 542	250 383	2 441 4 394	7 738 13 503	
Protéagineux	654 ↗	75 ↗	4 ↗	1 125 ↗	246 ↗	901 ↗	3 005 ↗	
<i>pois protéagineux</i>	110 221	1 2	0 0	59 248	27 49	117 199	314 718	
<i>pois chiches</i>	412 585	47 49	1 1	972 1 069	160 197	700 1 785	2 292 3 686	

Les résultats portent sur la campagne agricole 2019-2020 (récolte 2020)

Source : Agreste – Statistique agricole annuelle 2020 définitive, Agence Bio - Traitement SSP

Les productions végétales -



Les fourrages : hausse des surfaces toujours en herbe

Surface (ha)	Alpes-Hte-Pce	Htes-Alpes	Alpes-Marit.	BdR	Var	Vaucluse	Paca
Surface toujours en herbe (STH)	141 621 ↗	134 815 ↘	43 170 ↘	99 281 ↗	43 912 ↗	20 903 ↗	483 703 ↗
STH peu productives	122 553	111 746	39 516	73 471	37 759	16 793	401 838
Prairies naturelles	19 068	23 069	3 654	25 810	6 153	4 110	81 864
Prairies temporaires	8 345 ↗	11 451 ↗	290 ↗	3 512 ↘	2 384 ↗	2 472 ↗	28 454 ↗
Prairies artificielles	9 013 ↗	4 864 ↘	99 ↘	7 279 ↗	2 029 ↘	3 616 ↗	26 899 ↗
Fourrages annuels	3 568 ↗	1 684 ↗	56 ↗	2 438 ↗	1 059 ↗	1 552 ↗	10 357 ↗

Champ : exploitations y.c. groupements pastoraux

Source : Agreste – Ra 2020

Les fleurs, plantes ornementales et pépinières

Surface (ha)	Alpes-Hte-Pce	Htes-Alpes	Alpes-Marit.	BdR	Var	Vaucluse	Paca
Fleurs et feuillages coupés	79	1	157	32	497	22	788
Plantes en pots fleuries et plantes vertes	1	1	6	42	37	13	100
Plantes à massif en arrachis ou en mottes et plantes vivaces	29	2	2	40	17	13	103
Bulbiculture (bulbe, oignon, tubercule, rhizome, griffe)	12	0	20	6	26	23	87
Pépinières florales	0	1	1	2	1	1	6

Source : Agreste – Statistique agricole annuelle 2020 définitive

Superficie de serres ou abris hauts

Surfaces (ha)	Alpes-Hte-Pce	Htes-Alpes	Alpes-Marit.	BdR	Var	Vaucluse	Paca
Total serres	77	32	119	1 756	268	774	3 024
dont légumes	21	12	67	1 646	80	662	2 488
dont fleurs et plantes ornementales	3	3	41	24	155	11	238
dont plantes à parfum, aromatiques et médicinales	50	11	6	64	12	64	207
dont pépinières	2	6	4	14	21	16	63

Source : Agreste – Ra 2020



- Les productions végétales -

Hausse des surfaces de plantes à parfum, aromatiques et médicinales en 2020

Surface (ha) <i>Production (t essence)</i>	Alpes-Hte-Pce	Htes-Alpes	Alpes-Marit.	BdR	Var	Vaucluse	Paca
Ppam	17 577 ↗	402 ↗	105 ↗	438 ↗	286 ↗	7 217 ↗	26 025 ↗
<i>lavande</i>	2 271 68	145 4	17 0	69 2	20 1	3 061 92	5 583 167
<i>lavandin</i>	11 598 1 566	145 17	1 0	134 13	140 14	3 566 446	15 584 2 056
<i>autres plantes aromatiques</i>	3 708	114	87	235	126	590	4 860

Source : Agreste – Statistique agricole annuelle 2020 définitive

Ppam : surfaces en Provence-Alpes-Côte d'Azur

