

# L'AGRICULTURE, L'AGROALIMENTAIRE ET LA FORÊT DANS LA RÉGION PROVENCE-ALPES-CÔTE D'AZUR

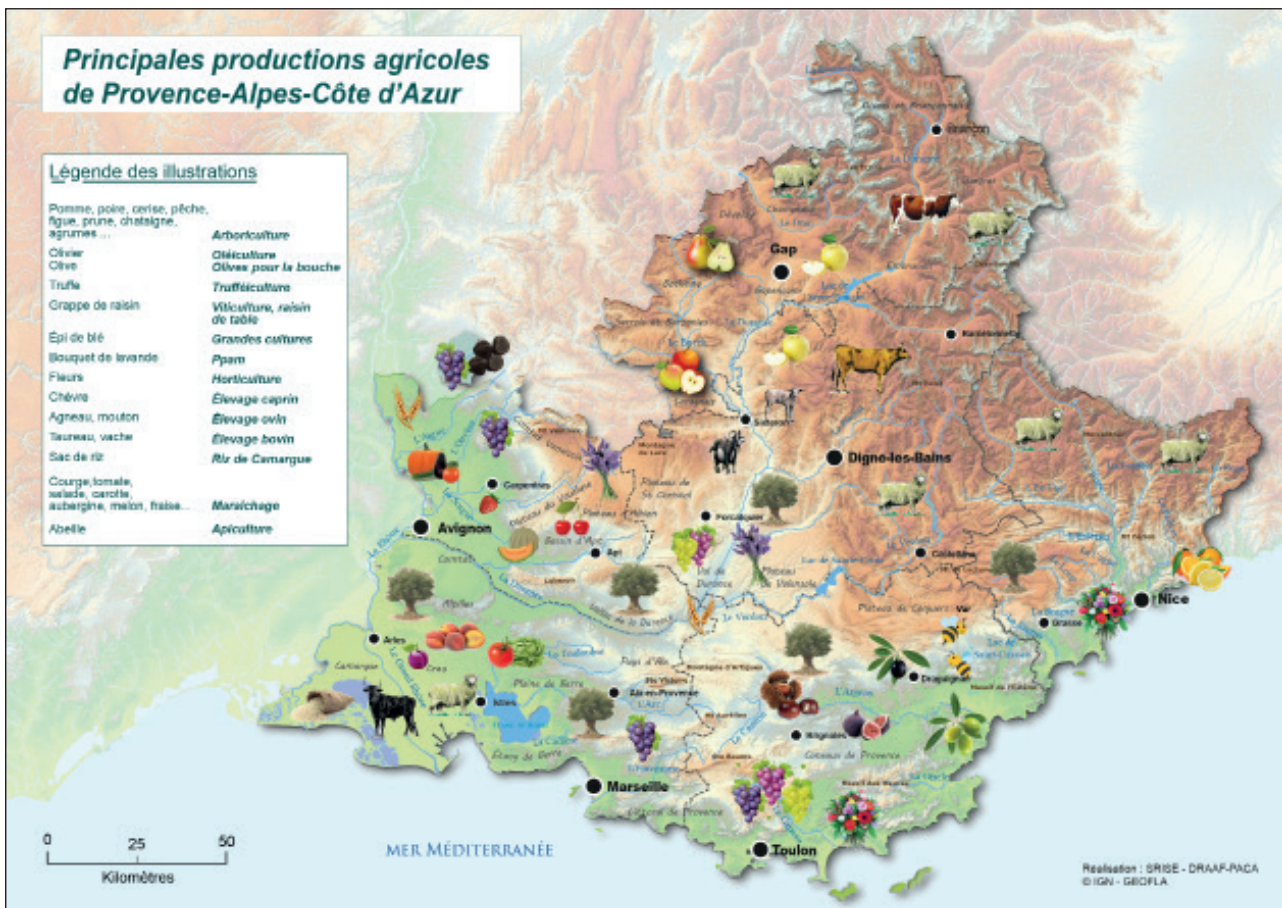


## CE QU'IL FAUT RETENIR

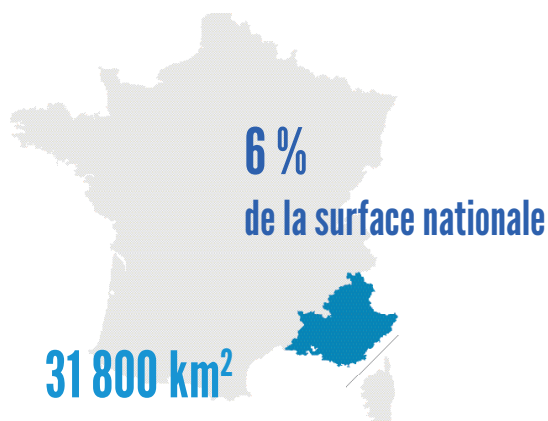
L'activité agricole de la région Provence-Alpes-Côte d'Azur génère 38 000 emplois équivalents temps plein et près de 3,4 milliards d'euros de chiffre d'affaires annuel. Le tissu d'entreprises couvre un large spectre de situations, de la petite exploitation agricole traditionnelle aux firmes multinationales de l'agroalimentaire.

Les surfaces agricoles recouvrent un quart du territoire et sont principalement orientées vers la production de vin, de fruits et de légumes. Paca est la 1<sup>re</sup> région productrice au plan national de raisin de table, d'olives, de riz ou encore de plantes à parfum aromatiques et médicinales.

Près de 30 % des surfaces agricoles est consacré à l'agriculture biologique. La région arrive à ce titre à la 1<sup>re</sup> place métropolitaine. L'enseignement agricole contribue au développement des pratiques agroécologiques en formant chaque année dans la région 8 800 élèves dont 2 600 apprentis.



## TERRITOIRE : 160 habitants par km<sup>2</sup>



La région Paca occupe **31 800 km<sup>2</sup>** soit **6 %** de la surface nationale.

Source : Agreste - Statistique Agricole Annuelle 2020

**5 081 101** habitants



**8 %** de la population française

Avec **5 081 101 habitants**, la région représente **8 %** de la population nationale, soit **160 habitants par km<sup>2</sup>** (123 en moyenne nationale).

Source : Insee - Recensement de la population au 01/01/2019

## LES SURFACES AGRICOLES : 775 059 ha

**24 %**  
de la surface régionale

**775 059 ha**



### Les surfaces agricoles

Elles couvrent **775 059 ha\***, soit **24 %** de la surface régionale et **3 %** de la SAU métropolitaine.

\* y compris pâturages collectifs

**10 %**  
de la surface régionale

**330 686 ha**



### Les sols artificialisés

Ils représentent **10 %** de la région, (10 % en moyenne pour le pays).

Source : Agreste - Statistique Agricole Annuelle 2020

**29 %**  
de la SAU productive

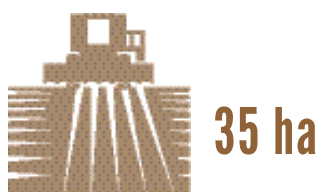
**173 070 ha**



### Les surfaces irrigables

On estime que **173 070 ha** de SAU sont irrigables, soit **29 %** de la SAU productive de Paca.

Source : Agreste - Recensement Agricole 2020



### Superficie agricole utilisée moyenne

Avec **35 ha**, la SAU moyenne des exploitations de la région (hors pâturages collectifs) est deux fois plus faible que la moyenne métropolitaine (69 ha) du fait des spécialisations à forte valeur ajoutée.

### SAU moyenne des exploitations de la région selon la spécialisation (hors pâturages collectifs)

Ovins et caprins	106 ha
Bovins et autres animaux	93 ha
Grandes cultures (dont plantes aromatiques, à parfum)	57 ha
Polyculture-polyélevage	33 ha
Arboriculture	19 ha
Viticulture	17 ha
Maraîchage-horticulture	7 ha

Source : Agreste - Recensement Agricole 2020

# EXPLOITATIONS AGRICOLES : viticulture en tête

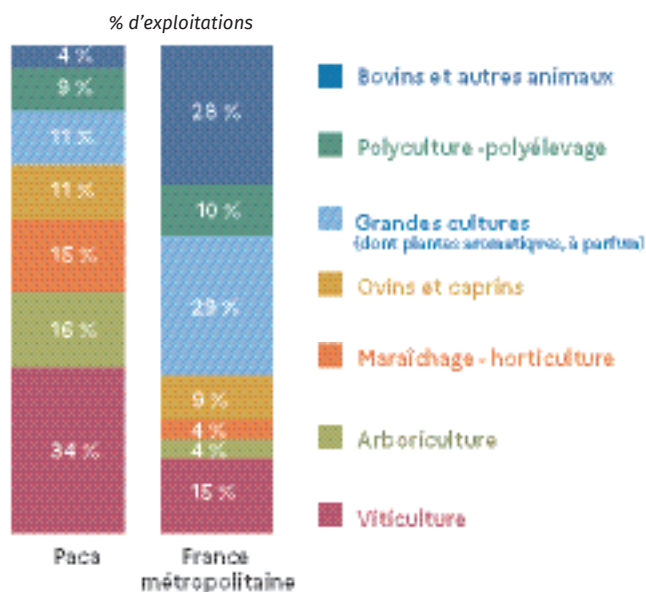


**18 025**  
exploitations

**5 %**  
des exploitations de la France métropolitaine

Avec **18 025** exploitations agricoles, la région rassemble **5 %** des exploitations de la France métropolitaine. **34 %** des exploitations sont spécialisées dans la viticulture, **16 %** dans l'arboriculture et **15 %** dans le maraîchage et l'horticulture.

## Spécialisation des exploitations



Source : Agreste - Recensement Agricole 2020

# EMPLOIS AGRICOLES : 38 031 emplois

En 2020, la région compte **38 031 emplois agricoles** équivalents temps plein, dont **16 303 emplois** de dirigeants d'exploitation, **3 190 emplois** de conjoints, **8 786 emplois** de salariés permanents et **9 752 emplois** de salariés non permanents.

dirigeants et conjoints

salariés permanents

salariés non permanents

**38 031**  
Emplois ETP



**19 493** emplois ETP



**8 786** emplois ETP



**9 752** emplois ETP

Source : Agreste - Recensement Agricole 2020

# AGRICULTURE BIO : 187 136 ha engagés



La région Provence-Alpes-Côte d'Azur arrive en 1<sup>re</sup> place des régions métropolitaines avec **30 % de la SAU** certifiée « agriculture bio » ou en conversion (187 136 ha).

Ce sont **4 479 exploitations** qui sont engagées dans la production biologique en 2020.

**30 %**  
de la SAU certifiée  
"agriculture bio"  
ou en conversion



**187 136** ha

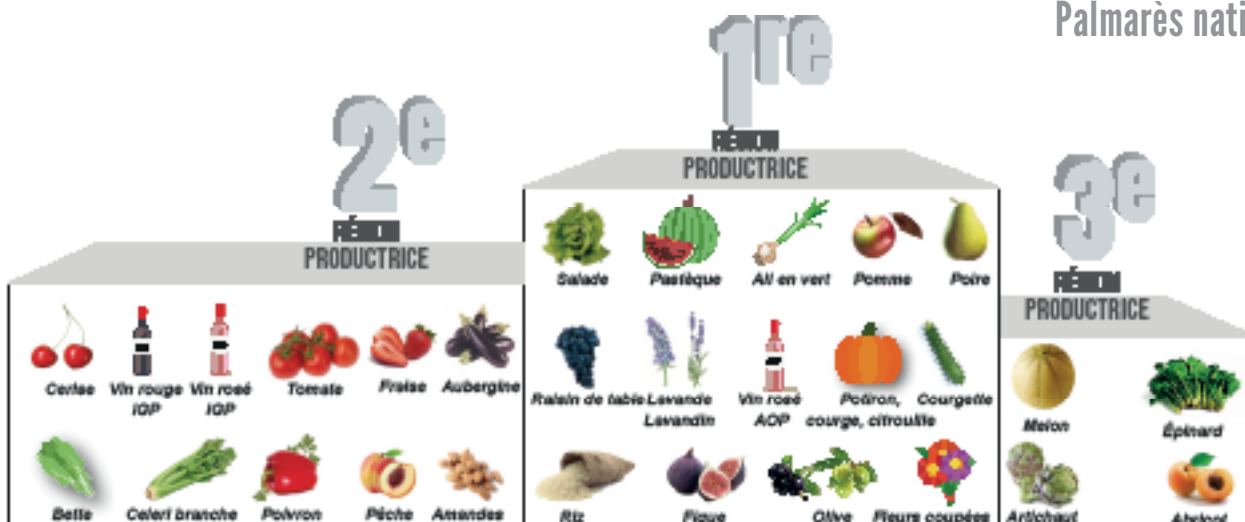
**4 479**  
exploitations  
engagées dans la  
production biologique



Source : Agence bio 2020, Agreste - Recensement Agricole 2020

# PRODUCTIONS AGRICOLES : leader national en fruits et légumes

Palmarès national



La région Provence-Alpes-Côte d'Azur est le 1<sup>er</sup> producteur national de raisin de table, de vin rosé AOP, d'olives, de riz ou encore de plantes à parfum aromatiques et médicinales.

## VITICULTURE

6 085 exploitations spécialisées



93 447 ha cultivés

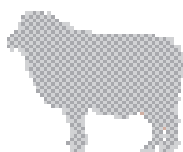
Vin



4,2 millions hl

## CHEPTEL

Le cheptel de la région Provence-Alpes-Côte d'Azur se compose de **840 230 ovins** et de **70 346 bovins**.



840 230 ovins



70 346 bovins



44 068 caprins



22 029 porcins

## ARBORICULTURE

2 853 exploitations spécialisées



30 277 ha cultivés

## LAIT



228 057 hl



101 462 hl



11 014 hl

Source : Agreste - Statistique Agricole Annuelle 2020, Recensement Agricole 2020

# AIDES PERÇUES : 227 millions d'euros au titre de la PAC

En 2020, les aides PAC versées aux exploitations de la région s'élèvent à **227 millions d'euros**.

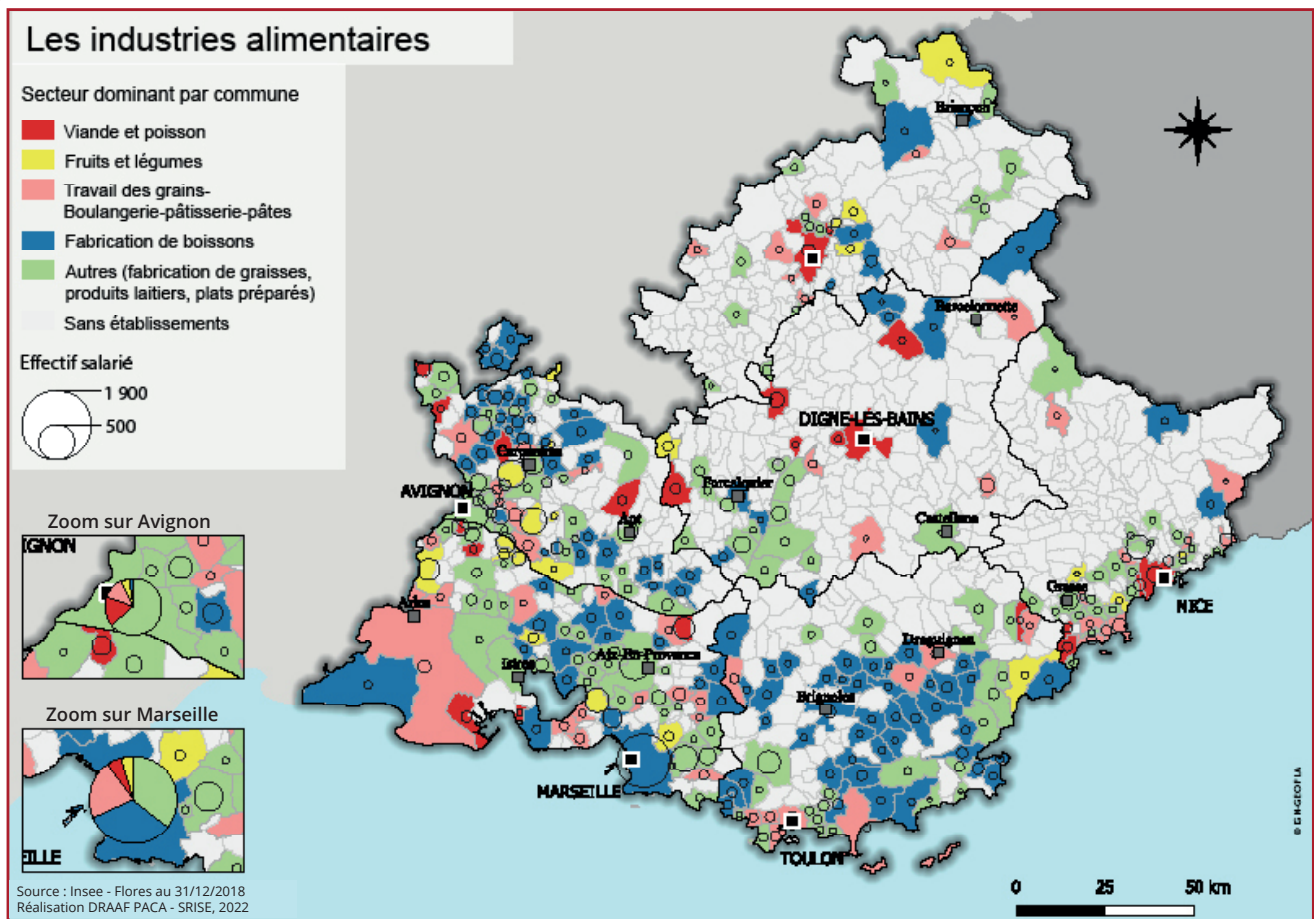
Parmi ces aides, **146 millions d'euros** ont été versés au titre du 1<sup>er</sup> pilier et **81 millions d'euros** au titre du 2<sup>e</sup> pilier.

227 M€  
AIDES PAC  
AUX EXPLOITATIONS  
DE LA RÉGION



Source : DRAAF PACA d'après ASP - Paiements au 01/01/2022

# INDUSTRIES DE TRANSFORMATION



**Les industries agroalimentaires** de Provence-Alpes-Côte d'Azur emploient **14 234 salariés**, majoritairement en production alimentaire (11 571 salariés), les industries des boissons représentant le complément.

Avec 475 établissements et 6 011 salariés, la fabrication de thé, café, cacao, chocolat, sucre, confiseries, condiments, assaisonnements et plats préparés est le 1<sup>er</sup> secteur agroalimentaire de la région.

Le secteur de la boulangerie-pâtisserie industrielles et de la fabrication de pâtes alimentaires est le 2<sup>e</sup> plus gros employeur (2 215 salariés).

**Le commerce de gros de produits agroalimentaires** regroupe 1 741 établissements et emploie **17 902 salariés**.

**La fabrication d'huiles essentielles** issues des plantes à parfum, aromatiques et médicinales emploie **4 618 salariés** répartis dans 81 établissements, pour une valeur exportée vers l'étranger de 1,4 milliard d'euros en 2020.

*Insee - Flores au 31/12/2018, Douanes 2020*

## VALEUR DE LA PRODUCTION : 3 376 millions d'euros



Le chiffre d'affaires de la production de la région Provence-Alpes-Côte d'Azur est estimé à **3 376 millions d'euros** en 2020.

Les productions viticole et arboricole dominent avec **1 890 millions d'euros**.

### Top 5 des productions

Vins d'appellation	1 001 millions €
Fruits (y.c. olives et fraises)	889 millions €
Légumes frais (y.c. tomates)	388 millions €
Autres vins	230 millions €
Fleurs et plantes	215 millions €

*Source : Agreste, Insee - Comptes de l'agriculture 2020 provisoires*

## ACTIVITÉ FORESTIÈRE : 3 539 emplois salariés

707 100 m<sup>3</sup>

de bois ronds



La récolte forestière dans la région est estimée à **707 100 m<sup>3</sup>** de bois ronds, dont **52 %** de bois destiné à l'énergie.

Source : Agreste - Enquête exploitations forestières et scieries 2020. Données provisoires

51 %

taux de boisement

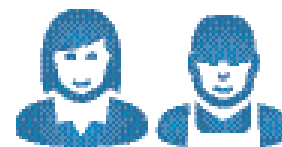


Avec un taux de boisement de **51 %**, la région est au-dessus de la moyenne métropolitaine (31 %).

Source : IGN - Inventaire forestier, campagne 2020

3 539

emplois salariés



L'activité forestière et ses activités aval (cf. définitions) génèrent au total **8 556 emplois salariés** au 31/12/2018 (dont 3 539 pour les activités forestières et de première transformation).

Source : Insee : Flores 31/12/2018

## ENSEIGNEMENT AGRICOLE : 8 792 élèves et apprentis

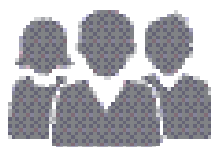
6 215

élèves



2 577

apprentis



33

établissements



Pour l'année scolaire 2020-2021 dans la région, **10 établissements publics** et **23 établissements privés** dispensent un enseignement agricole auprès de **6 215 élèves** et **2 577 apprentis**.

La majorité des établissements d'enseignement agricole disposent sur place d'une exploitation agricole ou d'un atelier de transformation, qui sont des supports pédagogiques et d'apprentissage pour les jeunes en formation.

Source : DRAAF - Service régional de la formation et du développement

## Sources et définitions

**SAU** : superficie agricole utilisée, terres dédiées à une activité agricole hors bâtiments, cours, friches, bois...

**SAU productive** : superficie agricole utilisée dont est déduite la surface toujours en herbe (STH) peu productive (landes, parcours...)

**1<sup>er</sup> pilier de la politique agricole commune (PAC)** : aides à la production.

**2<sup>e</sup> pilier de la PAC** : aides au développement rural.

**Activité forestière** : exploitation forestière (02.20Z) ; sylviculture et services à l'exploitation forestière (02.10Z et 02.40Z) ; travail du bois (16.10A à 16.29Z) ; industrie du papier et du carton (17.11Z à 17.24Z) ; travaux de charpente (43.91A).

**Recensement agricole 2020** : ce portrait intègre les données du recensement agricole 2020 pour les surfaces hors pâturages collectifs et pour les données d'emploi.

**Enquête exploitations forestières et scieries** : données 2020 provisoires. L'enquête a fait l'objet d'un changement méthodologique pour l'année 2020 induisant potentiellement des ruptures de séries. Les données départementales sont extrapolées.

[www.draaf.paca.agriculture.gouv.fr/DONNÉES-STATISTIQUES](http://www.draaf.paca.agriculture.gouv.fr/DONNÉES-STATISTIQUES)